

ESTUDIO DE AUDIÊNCIA
"Radio Flaix FM"

FICHA TÉCNICA

Empresa que realiza el estudio	Información Técnica y Científica SL (Infortécnica)
Muestra	572 personas
Universo	Población mayor de 15 años de Almoradi, Aspe, Catral, Crevillente, Dolores, Elche, Elda, Novelda, Petrer y Sax.
Tipo de entrevista	Telefónica, aleatoria y de distribución proporcional a la extensión de la población, obteniendo una muestra proporcional y significativa de cada grupo de sexo y edad.
Fecha del sondeo	Julio de 2005
Horario de las entrevistas	Entre las 18:00 y las 22:00 horas de los días laborales.
Datos de Infortécnica	C/ Lepanto 422 08025 Barcelona Tel: 934334243 Fax: 934334239 Más información en: Http://www.infortecnica.com

“FLAIX FM” UNA EMISORA JOVEN SEGUIDA YA POR CERCA DE 60.000 RADIOYENTES EN ELCHE Y BUENA PARTE DE LA PROVINCIA DE ALICANTE

“Flaix FM” es una emisora joven conocida ya por un 17 por ciento del conjunto de la poblada área de Alicante: desde Sax, al norte, al sur de Elche con 400.000 personas.

Entre los jóvenes, es conocida por casi la mitad. Un 15 por ciento del conjunto de la población la sigue de forma habitual, cerca de 60.000 radioyentes, que le dedican una media de ocho minutos diarios. Sobre el conjunto de la población, el tiempo medio de audiencia es de 1,3 minutos. “Flaix FM” obtiene un share en su amplia área superior al uno por ciento, sin contar la audiencia aleatoria que en una emisora joven musical le permitiría aproximarse al tres por ciento. El GRP’s global sería por tanto de 8.000 radioyentes.

La emisora es seguida sobretodo por los más jóvenes. Dado el importante seguimiento entre quienes conocen ya la emisora, a medida que aumente el conocimiento de “Flaix FM”, los índices actuales se incrementarán mucho más.

INFORTÉCNICA

REF:sonflaixfm02/p6/julio05

Pregunta - ¿Conoce la emisora "Radio Flaix FM"?

Muestra: población mayor de 15 años.

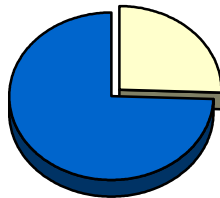
Análisis general

Resp / Grupo	Porcentaje	M. Error
Sí	17,1%	3,15%
No	82,9%	3,15%

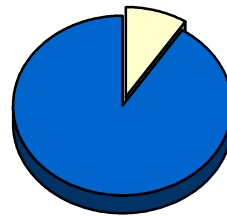
Análisis comparativo por grupos de sexo

Resp / Grupo	Hombres	Mujeres
Sí	25,6%	9,3%
No	74,4%	90,7%

Hombres

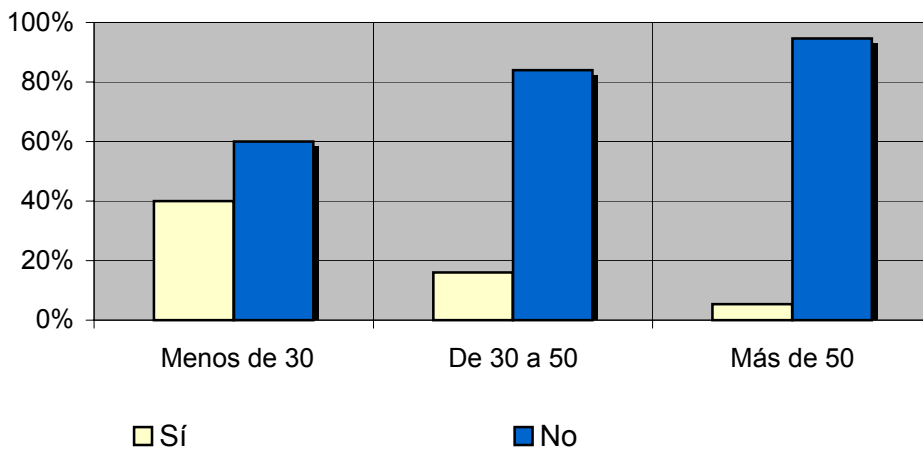


Mujeres



Análisis comparativo por grupos de edad

Resp \ Grupo	Menos de 30	De 30 a 50	Más de 50
Sí	40,0%	16,0%	5,4%
No	60,0%	84,0%	94,6%



INFORTÉCNICA

REF:sonflaixfm02/p6/julio05

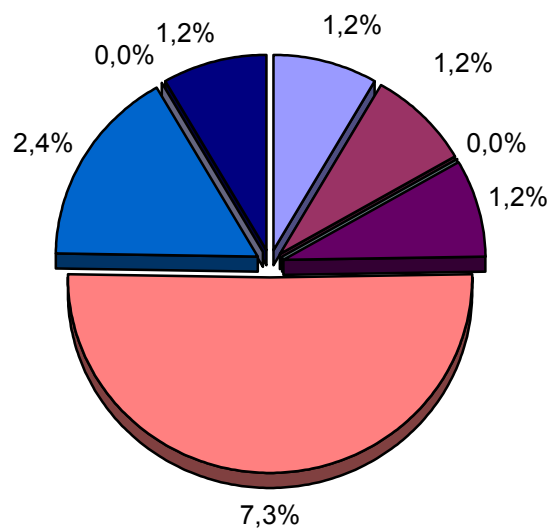
Pregunta - ¿Con qué frecuencia sigue esta emisora?

- A. Cada día
- B. Cada dos días
- C. Dos veces a la semana
- D. Solamente los fines de semana
- E. Una vez a la semana
- F. Una vez cada dos semanas
- G. Una vez al mes
- H. Menos de una vez al mes
- I. Nunca o casi nunca

Universo: población mayor de 15 años.

Análisis general

Respuesta	Porcentaje de población
Cada día	1,2%
Cada dos días	1,2%
Dos veces a la semana	<1%
Solo fines de semana	1,2%
Una vez a la semana	7,3%
Cada dos semanas	2,4%
Una vez al mes	<1%
Menos de una vez al mes	1,2%
Nunca o casi nunca	85,4%



- Cada día
- Cada dos días
- Dos veces a la semana
- Solo fines de semana
- Una vez a la semana
- Cada dos semanas
- Una vez al mes
- Menos de una vez al mes

INFORTÉCNICA

REF:sonflaixfm02/p6/julio05

Pregunta - ¿Cuántos minutos al día dedica a "Radio Flaix FM"?

Muestra: población mayor de 15 años.

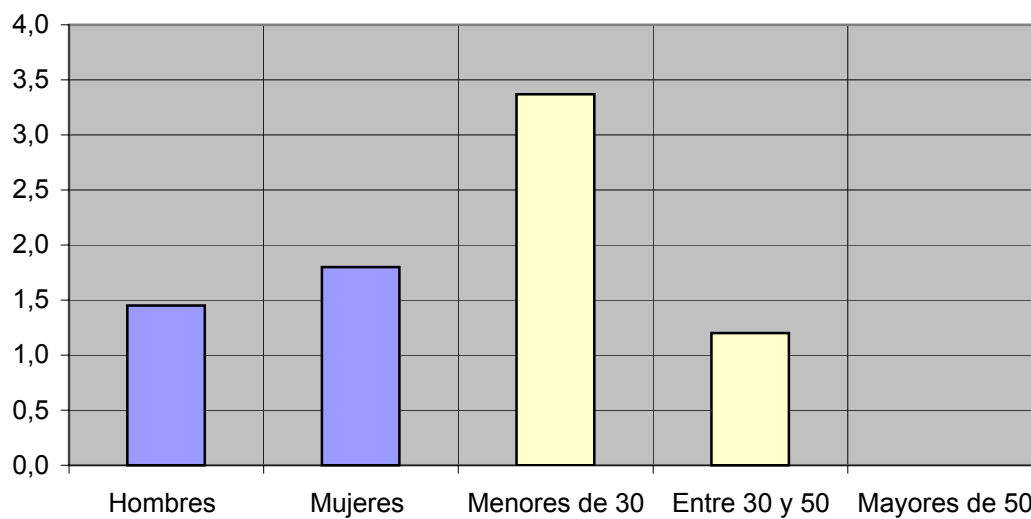
Minutos al día (análisis general)

min / día	desviación
1,7	4,2

Minutos al día (por sexos y edades)

Hombres	Mujeres	Menores de 30	Entre 30 y 50	Mayores de 50
1,5	1,8	3,4	1,2	<0,1%

Minutos al día (por sexos y edades)



INFORTÉCNICA

REF:sonflaixfm02/p6/julio05

Pregunta - ¿Cuántos minutos al día dedica a "Radio Flaix FM"?

Muestra: población mayor de 15 años.

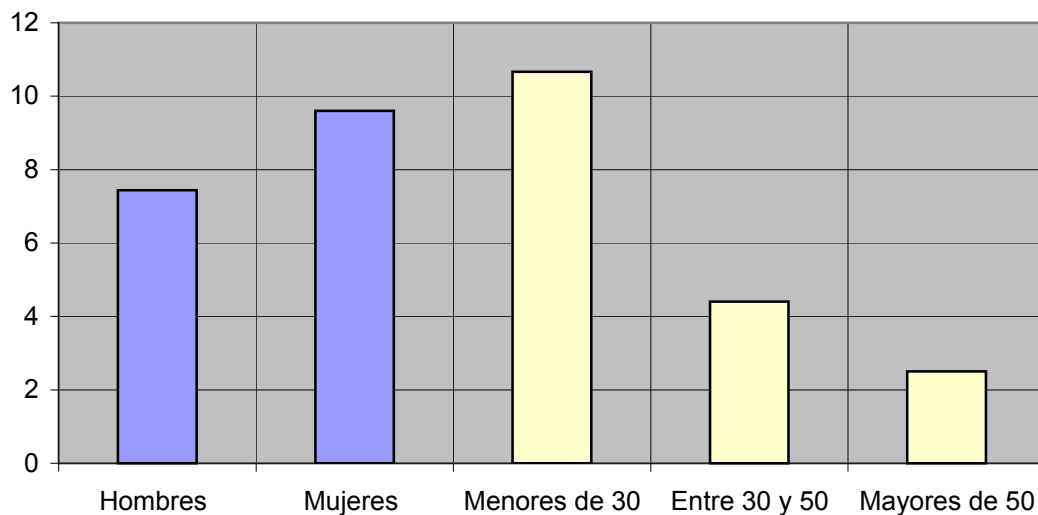
Minutos al día (análisis sobre los habituales a la emisora)

min / día	desviación
7,9	10,5

Minutos al día (por sexos y edades)

Hombres	Mujeres	Menores de 30	Entre 30 y 50	Mayores de 50
7,4	9,6	10,7	4,4	2,5

Minutos al día (por sexos y edades)



INFORTÉCNICA

REF:sonflaixfm02/p6/julio05

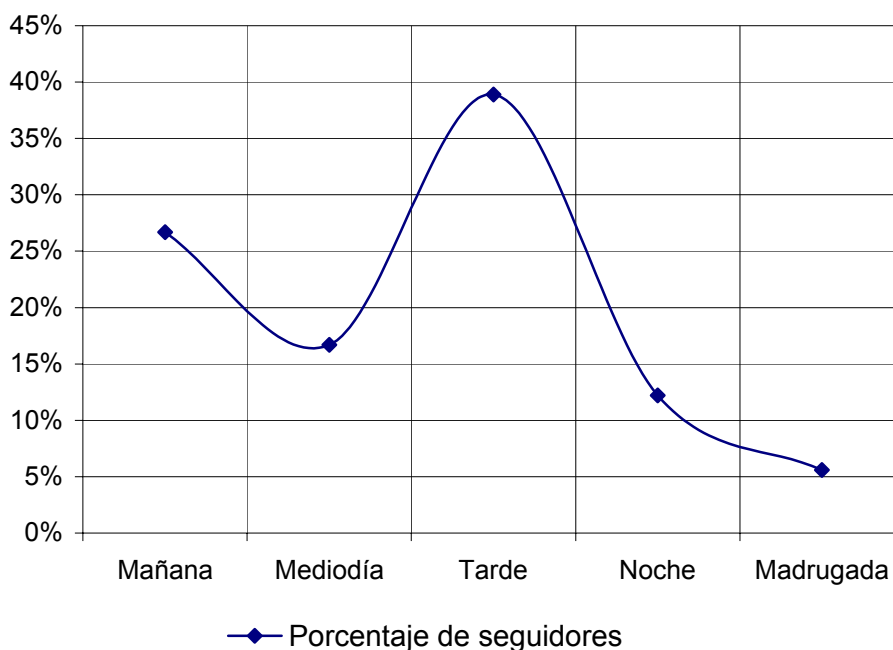
Pregunta - ¿A qué horas sigue habitualmente "Radio Flaix FM"?

- A. Mañana (6h - 12h)
- B. Mediodía (12h - 16h)
- C. Tarde (16h - 20h)
- D. Noche (20h - 1h)
- E. Madrugada (1h - 6h)

Muestra: población que dedica una media de más de un minuto al día a esta emisora

Análisis general

Respuesta	Porcentaje de seguidores
Mañana	26,7%
Mediodía	16,7%
Tarde	38,9%
Noche	12,2%
Madrugada	5,6%



Nota

Los resultados obtenidos son un reflejo del horario más común de sintonización de la emisora. Lo que no significa que no la sigan fuera del horario más habitual.

INFORTÉCNICA

REF:sonflaixfm02/p6/julio05

Pregunta - En cuanto a la recepción de la señal "Radio Flaix FM" ¿se recibe bien, regular o mal?

- A. Bién
- B. Regular
- C. Mal

Muestra: población que conoce la emisora.

Análisis general

RESPUESTA	Porcentaje
Bien	79,2%
Regular	15,4%
Mal	5,4%

