

**ESTUDIO DE AUDIÉNCIA**  
**"Radio Intereconomía"**

## **FICHA TÉCNICA**

<b>Empresa que realiza el estudio</b>	Información Técnica y Científica SL (Infortécnica)
<b>Muestra</b>	526 personas
<b>Universo</b>	Población mayor de 15 años de las Palmas de Gran Canaria y entorno.
<b>Tipo de entrevista</b>	Telefónica, aleatoria y de distribución proporcional a la extensión de la población, obteniendo una muestra proporcional y significativa de cada grupo de sexo y edad.
<b>Fecha del sondeo</b>	junio de 2005
<b>Horario de las entrevistas</b>	Entre las 18:00 y las 22:00 horas de los días laborales.
<b>Datos de Infortécnica</b>	C/ Lepanto 422 08025 Barcelona Tel: 934334243 Fax: 934334239 Más información en: <a href="http://www.infortecnica.com">Http://www.infortecnica.com</a>

## **“RADIO INTERECONOMÍA” UNA EMISORA TEMÁTICA SEGUIDA POR 50.000 PERSONAS EN LAS PALMAS Y SU ENTORNO**

“Radio Intereconomía” es una emisora temática conocida por un 13,3 por ciento del conjunto de la población de Las Palmas y su entorno. Entre el sector más activo y de mayor poder adquisitivo presenta el mayor nivel de seguimiento; dentro de dicho grupo es conocida por la mayor parte de los habituales de la radio. Cerca del 10 por ciento del conjunto de la población, la sigue de forma habitual; 50.000 radioyentes, que le dedican una media de 29 minutos diarios. Sobre el conjunto de la población, el tiempo medio de audiencia es de 3,1 minutos. “Radio Intereconomía” obtiene un share próximo al tres por ciento en el área de Las Palmas. El GRP’s supera 6.000 radioyentes.

La emisora es seguida por todos los grupos de sexo edad, pero el perfil más asiduo es masculino y de mediana edad y de nivel económico elevado.

# INFORTÉCNICA

REF:sonradiointereconomia01/p6/junio05

Pregunta - ¿Conoce la emisora "Radio Intereconomía"?

Muestra: población mayor de 15 años.

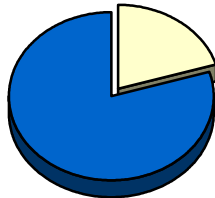
Análisis general

Resp / Grupo	Porcentaje	M. Error
Sí	13,3%	2,96%
No	86,7%	2,96%

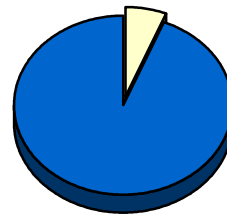
Análisis comparativo por grupos de sexo

Resp / Grupo	Hombres	Mujeres
Sí	20,3%	6,2%
No	79,7%	93,8%

Hombres

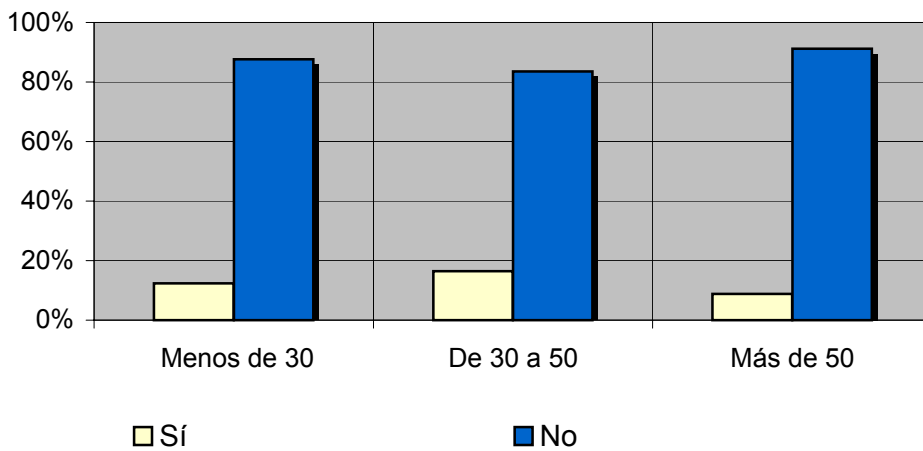


Mujeres



Análisis comparativo por grupos de edad

Resp \ Grupo	Menos de 30	De 30 a 50	Más de 50
Sí	12,4%	16,5%	8,8%
No	87,6%	83,5%	91,2%



# INFORTÉCNICA

REF:sonradiointereconomia01/p6/junio05

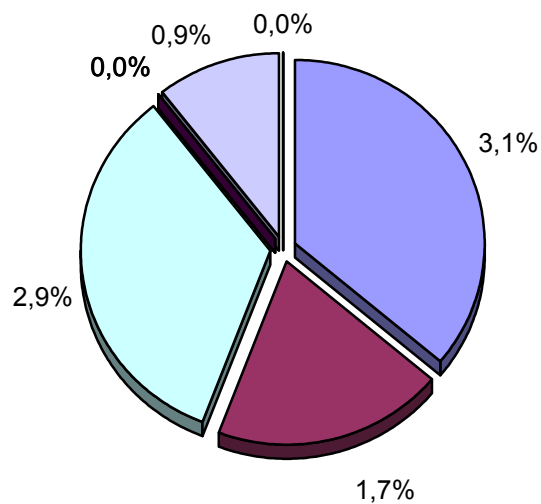
Pregunta - ¿Con qué frecuencia sigue esta emisora?

- A. Cada día
- B. Cada dos días
- C. Dos veces a la semana
- D. Solamente los fines de semana
- E. Una vez a la semana
- F. Una vez cada dos semanas
- G. Una vez al mes
- H. Menos de una vez al mes
- I. Nunca o casi nunca

Universo: población mayor de 15 años.

Análisis general

Respuesta	Porcentaje de población
Cada día	3,1%
Cada dos días	1,7%
Dos veces a la semana	2,9%
Solo fines de semana	<0,5%
Una vez a la semana	<0,5%
Cada dos semanas	<0,5%
Una vez al mes	0,9%
Menos de una vez al mes	<0,5%
Nunca o casi nunca	90,9%



- Cada día
- Cada dos días
- Dos veces a la semana
- Solo fines de semana
- Una vez a la semana
- Cada dos semanas
- Una vez al mes
- Menos de una vez al mes

# INFORTÉCNICA

REF:sonradiointereconomia01/p6/junio05

Pregunta - ¿Cuántos minutos al día dedica a "Radio Intereconomía"?

Muestra: población mayor de 15 años.

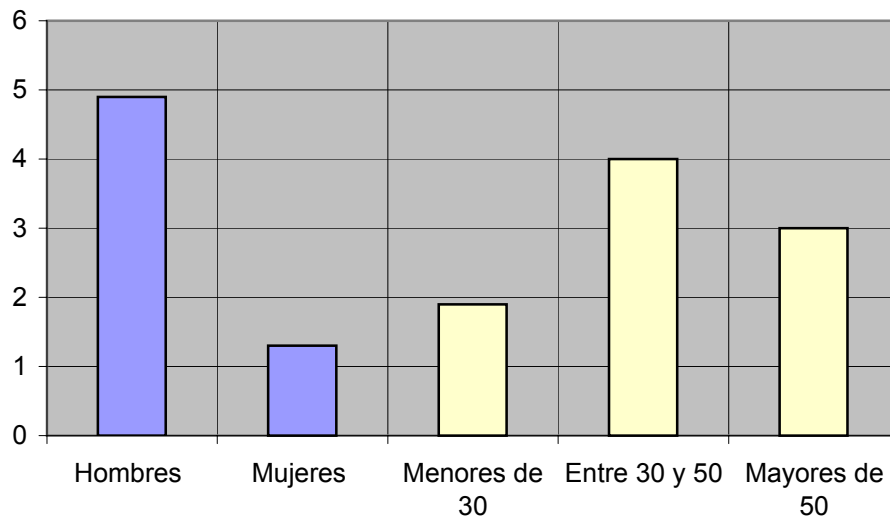
Minutos al día (análisis general)

min / día	desviación
3,1	7,6

Minutos al día (por sexos y edades)

Hombres	Mujeres	Menores de 30	Entre 30 y 50	Mayores de 50
4,9	1,3	1,9	4,0	3,0

Minutos al día (por sexos y edades)



# INFORTÉCNICA

REF:sonradiointereconomia01/p6/junio05

Pregunta - ¿Cuántos minutos al día dedica a "Radio Intereconomía"?

Muestra: población mayor de 15 años.

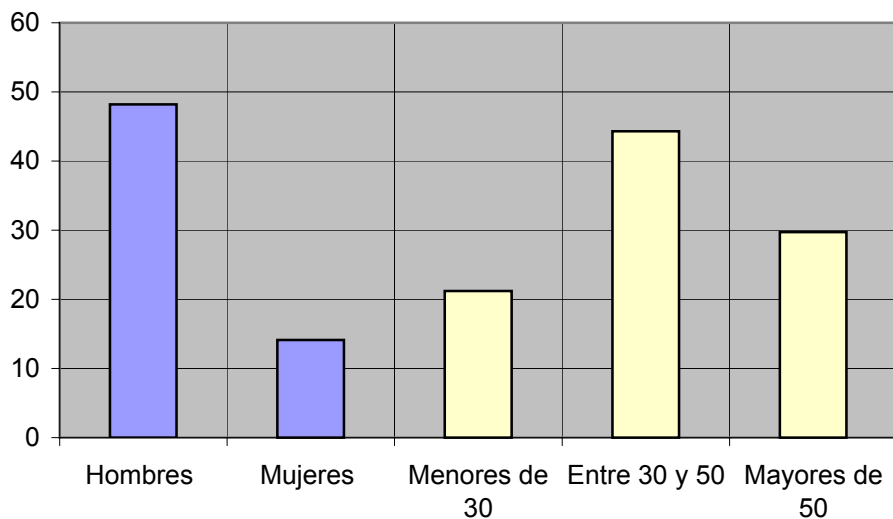
Minutos al día (análisis sobre los habituales a la emisora)

min / día	desviación
29,2	32,5

Minutos al día (por sexos y edades)

Hombres	Mujeres	Menores de 30	Entre 30 y 50	Mayores de 50
48,2	14,1	21,2	44,3	29,7

Minutos al día (por sexos y edades)



# INFORTÉCNICA

REF:sonradiointereconomia01/p6/junio05

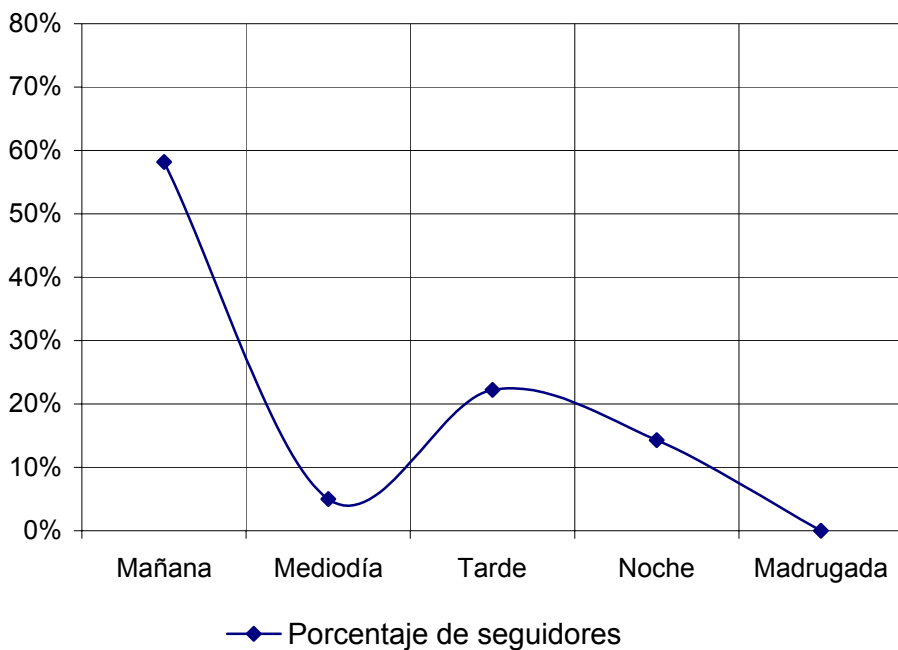
Pregunta - ¿A qué horas sigue habitualmente "Radio Intereconomía"?

- A. Mañana (6h - 12h)
- B. Mediodía (12h - 16h)
- C. Tarde (16h - 20h)
- D. Noche (20h - 1h)
- E. Madrugada (1h - 6h)

Muestra: población que dedica una media de más de un minuto al día a esta emisora

Análisis general

Respuesta	Porcentaje de seguidores
Mañana	58,2%
Mediodía	5,0%
Tarde	22,2%
Noche	14,3%
Madrugada	<1%



## Nota

Los resultados obtenidos son un reflejo del horario más común de sintonización de la emisora. Lo que no significa que no la sigan fuera del horario más habitual.



# INFORTÉCNICA

REF:sonradiointereconomia01/p6/junio05

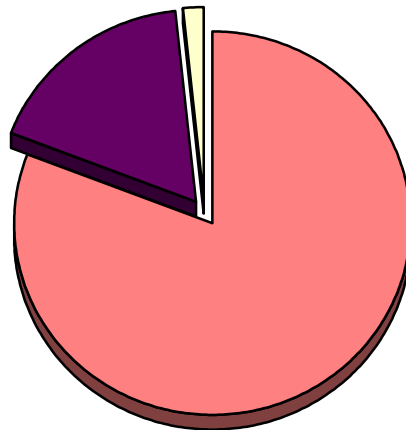
Pregunta - En cuanto a la recepción de la señal "Radio Intereconomía" ¿se recibe bien, regular o mal?

- A. Bién
- B. Regular
- C. Mal

Muestra: población que conoce la emisora.

Análisis general

RESPUESTA	Porcentaje
Bien	80,9%
Regular	17,3%
Mal	1,8%



- Bien
- Regular
- Mal