

ESTUDIO DE AUDIÉNCIA
"Flaix FM Murcia"

FICHA TÉCNICA

Empresa que realiza el estudio	Información Técnica y Científica SL (Infortécnica)
Muestra	554 personas
Universo	Población mayor de 15 años de Murcia.
Tipo de entrevista	Telefónica, aleatoria y de distribución proporcional a la extensión de la población, obteniendo una muestra proporcional y significativa de cada grupo de sexo y edad.
Fecha del sondeo	junio de 2005
Horario de las entrevistas	Entre las 18:00 y las 22:00 horas de los días laborales.
Datos de Infortécnica	C/ Lepanto 422 08025 Barcelona Tel: 934334243 Fax: 934334239 Más información en: Http://www.infortecnica.com

“FLAIX FM” UNA EMISORA JOVEN SEGUIDA YA POR 50.000 RADIOYENTES EN MURCIA

“Flaix FM” es una emisora joven conocida ya por un 24 por ciento del conjunto de la población de Murcia. Entre los jóvenes, es conocida por casi la mitad. Un 10 por ciento del conjunto de la población la sigue de forma habitual, más de 50.000 radioyentes, que le dedican una media de 24 minutos diarios. Sobre el conjunto de la población, el tiempo medio de audiencia es de 2,3 minutos.

“Flaix FM” obtiene un share provincial superior al dos por ciento, sin contar la audiencia aleatoria que en una emisora joven musical le permitiría alcanzar el cuatro por ciento de share. El GRP’s es superior a 8.000 radioyentes.

La emisora es seguida por ambos sexos y por los menores de 50 años. Dado el importante seguimiento entre quienes conocen ya la emisora, a medida que aumente el conocimiento de “Flaix FM”, los índices actuales se incrementarán mucho más.

INFORTÉCNICA

REF:sonflaixfmmurcia01/p6/junio05

Pregunta - ¿Conoce la emisora "Flaix FM Murcia"?

Muestra: población mayor de 15 años.

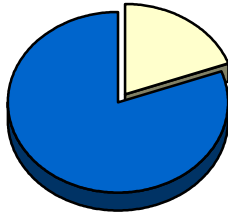
Análisis general

Resp / Grupo	Porcentaje	M. Error
Sí	24,1%	3,63%
No	75,9%	3,63%

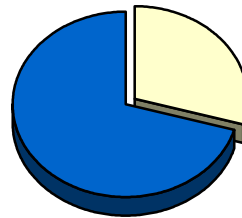
Análisis comparativo por grupos de sexo

Resp / Grupo	Hombres	Mujeres
Sí	19,5%	29,4%
No	80,5%	70,6%

Hombres

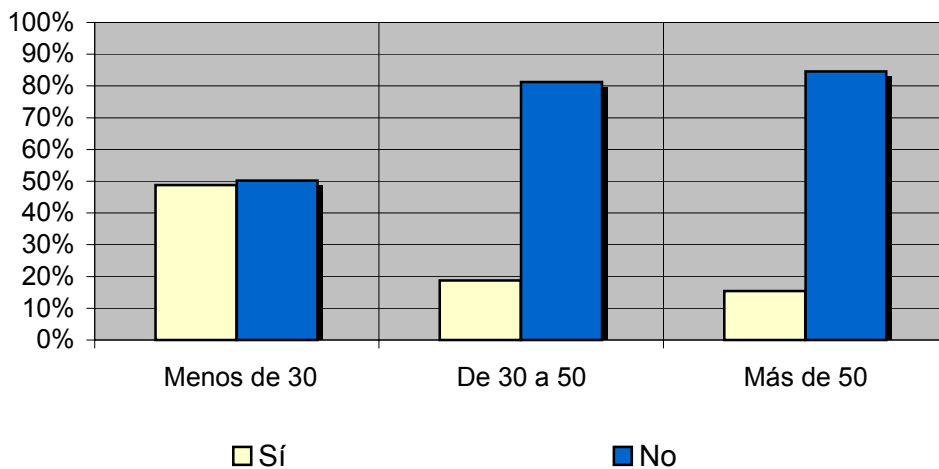


Mujeres



Análisis comparativo por grupos de edad

Resp \ Grupo	Menos de 30	De 30 a 50	Más de 50
Sí	48,8%	18,8%	15,4%
No	50,2%	81,3%	84,6%



INFORTÉCNICA

REF:sonflaixfmmurcia01/p6/junio05

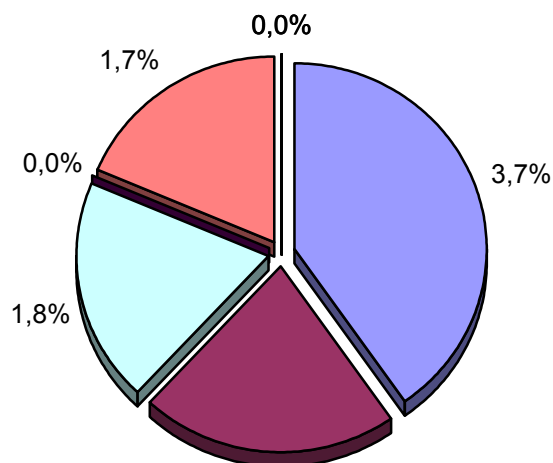
Pregunta - ¿Con qué frecuencia sigue esta emisora?

- A. Cada día
- B. Cada dos días
- C. Dos veces a la semana
- D. Solamente los fines de semana
- E. Una vez a la semana
- F. Una vez cada dos semanas
- G. Una vez al mes
- H. Menos de una vez al mes
- I. Nunca o casi nunca

Universo: población mayor de 15 años.

Análisis general

Respuesta	Porcentaje de población
Cada día	3,7%
Cada dos días	2,0%
Dos veces a la semana	1,8%
Solo fines de semana	<1%
Una vez a la semana	1,7%
Cada dos semanas	<1%
Una vez al mes	<1%
Menos de una vez al mes	<1%
Nunca o casi nunca	90,0%



- Cada día
- Cada dos días
- Dos veces a la semana
- Solo fines de semana
- Una vez a la semana
- Cada dos semanas
- Una vez al mes
- Menos de una vez al mes

INFORTÉCNICA

REF:sonflaixfmmurcia01/p6/junio05

Pregunta - ¿Cuántos minutos al día dedica a "Flaix FM Murcia"?

Muestra: población mayor de 15 años.

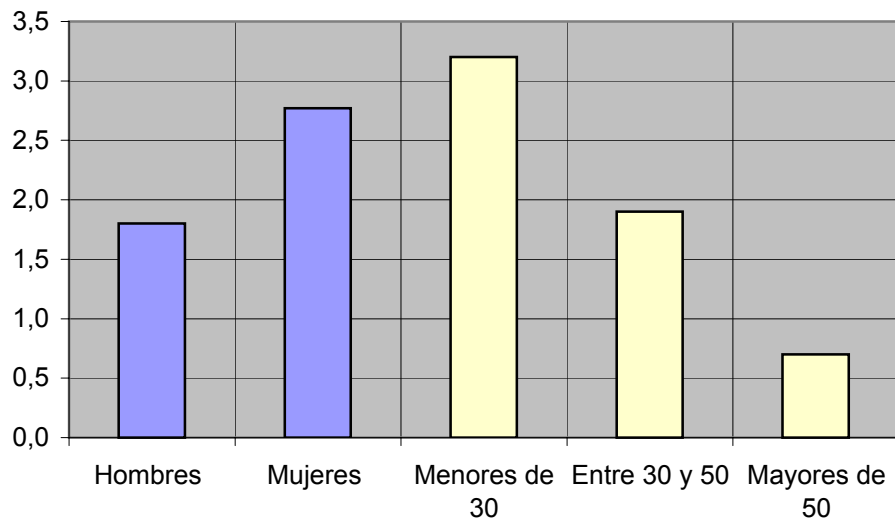
Minutos al día (análisis general)

min / día	desviación
2,3	9,6

Minutos al día (por sexos y edades)

Hombres	Mujeres	Menores de 30	Entre 30 y 50	Mayores de 50
1,8	2,8	3,2	1,9	0,7

Minutos al día (por sexos y edades)



INFORTÉCNICA

REF:sonflaixfmmurcia01/p6/junio05

Pregunta - ¿Cuántos minutos al día dedica a "Flaix FM Murcia"?

Muestra: población mayor de 15 años.

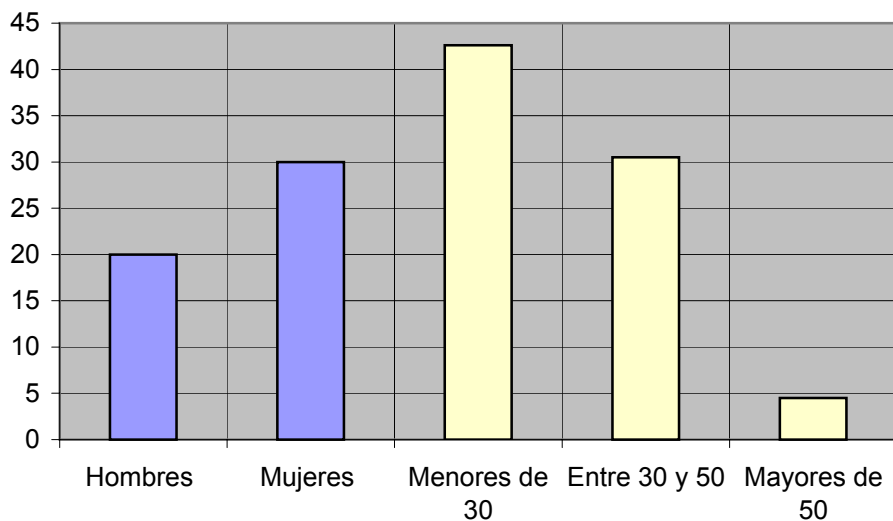
Minutos al día (análisis sobre los habituales a la emisora)

min / día	desviación
24,8	23,0

Minutos al día (por sexos y edades)

Hombres	Mujeres	Menores de 30	Entre 30 y 50	Mayores de 50
20,0	30,0	42,6	30,5	4,5

Minutos al día (por sexos y edades)



INFORTÉCNICA

REF:sonflaixfmmurcia01/p6/junio05

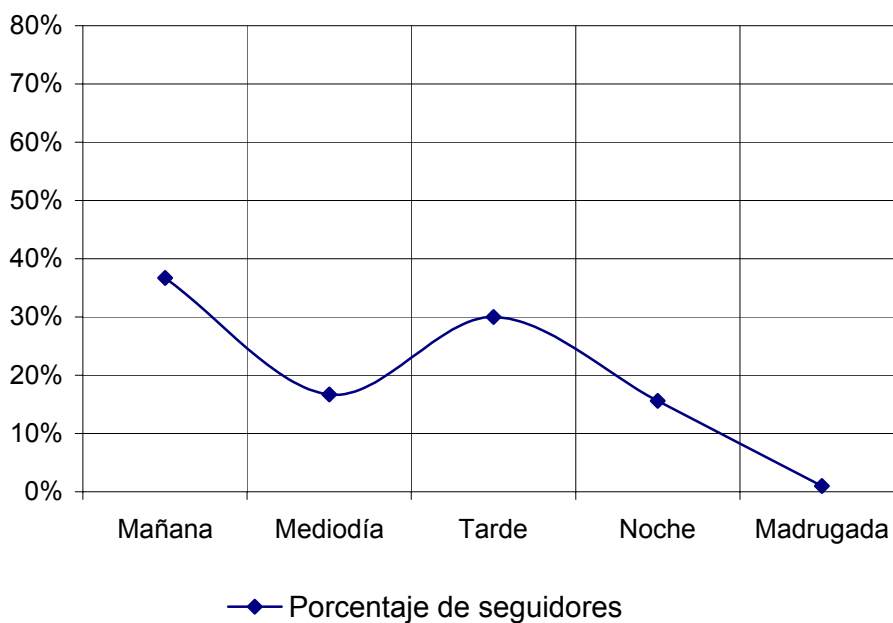
Pregunta - ¿A qué horas sigue habitualmente "Flaix FM Murcia"?

- A. Mañana (6h - 12h)
- B. Mediodía (12h - 16h)
- C. Tarde (16h - 20h)
- D. Noche (20h - 1h)
- E. Madrugada (1h - 6h)

Muestra: población que dedica una media de más de un minuto al día a esta emisora

Análisis general

Respuesta	Porcentaje de seguidores
Mañana	36,7%
Mediodía	16,7%
Tarde	30,0%
Noche	15,6%
Madrugada	1,0%



Nota

Los resultados obtenidos son un reflejo del horario más común de sintonización de la emisora. Lo que no significa que no la sigan fuera del horario más habitual.

INFORTÉCNICA

REF:sonflaixfmmurcia01/p6/junio05

Pregunta - En cuanto a la recepción de la señal "Flaix FM Murcia"
¿se recibe bien, regular o mal?

La gran mayoría de quienes conocen la emisora afirman escucharla correctamente.