

ESTUDIO DE AUDIÊNCIA
"Radial Latino"

FICHA TÉCNICA

Empresa que realiza el estudio	Información Técnica y Científica SL (Infortécnica)
Muestra	526 personas
Universo	Población mayor de 15 años de Las Palmas de Gran Canaria.
Tipo de entrevista	Telefónica, aleatoria y de distribución proporcional a la extensión de la población, obteniendo una muestra proporcional y significativa de cada grupo de sexo y edad.
Fecha del sondeo	junio de 2005
Horario de las entrevistas	Entre las 18:00 y las 22:00 horas de los días laborales.
Datos de Infortécnica	C/ Lepanto 422 08025 Barcelona Tel: 934334243 Fax: 934334239 Más información en: Http://www.infortecnica.com

“RADIAL LATINO”, UNA EMISORA MUSICAL SEGUIDA POR 100.000 RADIOYENTES EN LAS PALMAS

“Radial Latino” es conocida por un 38 por ciento de los habitantes de Las Palmas y su entorno. Un 21 por ciento la escucha de forma habitual, más de 100.000 radioyentes, que dedican a la emisora una media diaria de 36 minutos; obteniendo un tiempo medio de audiencia diario de 7,3 minuto sobre el total de la población. “Radial Latino” obtiene un share superior al cinco por ciento en Las Palmas. Al tratarse de una emisora musical joven, la audiencia aleatoria a sumar debería incrementar la cuota hasta más de un siete por ciento, alcanzando un GRP’s superior a 12.000 radioyentes.

La emisora es seguida por todos los grupos de sexo y de edad y, en particular, por parte de los más los más jóvenes.

La mayor audiencia se sitúa en la franja horaria de la mañana. No obstante, obtiene un seguimiento bastante repartido a lo largo del día, característico de las emisoras musicales.

Las ya elevadas cuotas de audiencia de “Radial latino” experimentarán todavía una más rápida evolución a medida que aumente el grado de conocimiento de la emisora, como se muestra en el alto porcentaje de seguidores observado entre quienes la conocen.

INFORTÉCNICA

REF:sonradial-latino01/p6/junio05

Pregunta - ¿Conoce la emisora "Radial Latino"?

Muestra: población mayor de 15 años.

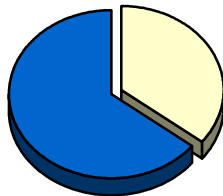
Análisis general

Resp / Grupo	Porcentaje	M. Error
Sí	38,3%	4,24%
No	61,7%	4,24%

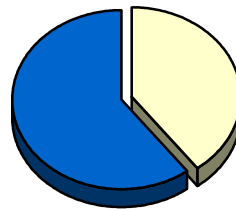
Análisis comparativo por grupos de sexo

Resp / Grupo	Hombres	Mujeres
Sí	35,6%	39,7%
No	64,4%	60,3%

Hombres

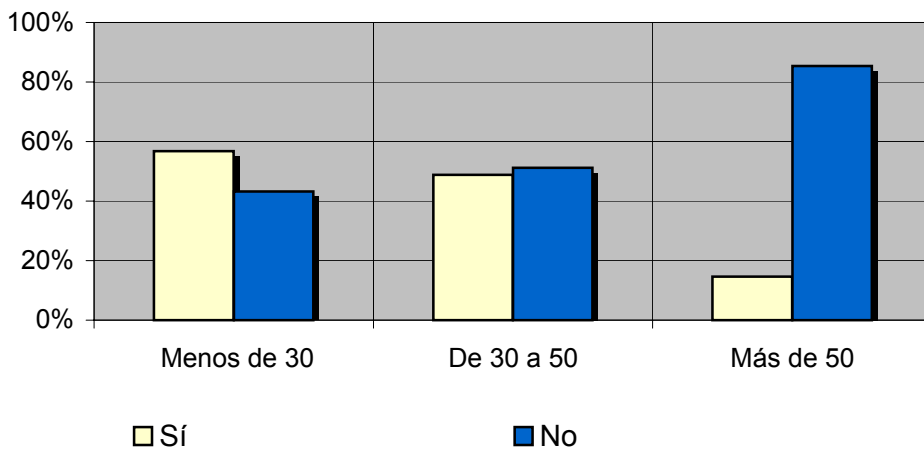


Mujeres



Análisis comparativo por grupos de edad

Resp \ Grupo	Menos de 30	De 30 a 50	Más de 50
Sí	56,8%	48,8%	14,6%
No	43,2%	51,2%	85,4%



INFORTÉCNICA

REF:sonradial-latino01/p6/junio05

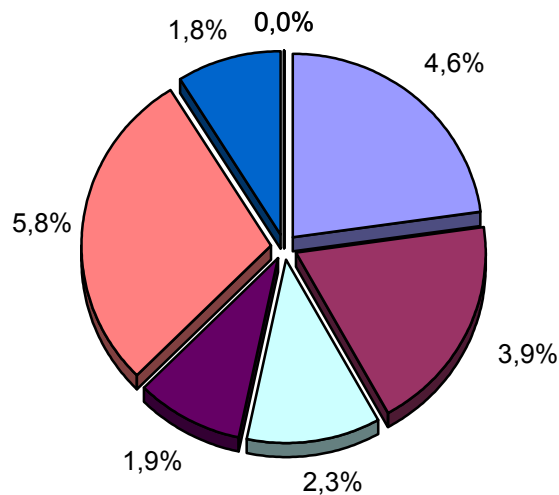
Pregunta - ¿Con qué frecuencia sigue esta emisora?

- A. Cada día
- B. Cada dos días
- C. Dos veces a la semana
- D. Solamente los fines de semana
- E. Una vez a la semana
- F. Una vez cada dos semanas
- G. Una vez al mes
- H. Menos de una vez al mes
- I. Nunca o casi nunca

Universo: población mayor de 15 años.

Análisis general

Respuesta	Porcentaje de población
Cada día	4,6%
Cada dos días	3,9%
Dos veces a la semana	2,3%
Solo fines de semana	1,9%
Una vez a la semana	5,8%
Cada dos semanas	1,8%
Una vez al mes	<1%
Menos de una vez al mes	<1%
Nunca o casi nunca	78,9%



- Cada día
- Cada dos días
- Dos veces a la semana
- Solo fines de semana
- Una vez a la semana
- Cada dos semanas
- Una vez al mes
- Menos de una vez al mes

INFORTÉCNICA

REF:sonradial-latino01/p6/junio05

Pregunta - ¿Cuántos minutos al día dedica a "Radial Latino"?

Muestra: población mayor de 15 años.

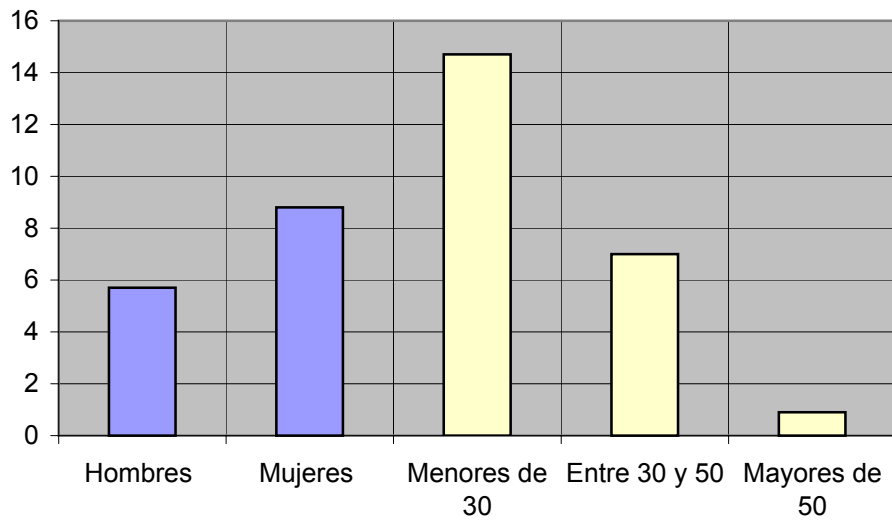
Minutos al día (análisis general)

min / día	desviación
7,3	29,3

Minutos al día (por sexos y edades)

Hombres	Mujeres	Menores de 30	Entre 30 y 50	Mayores de 50
5,7	8,8	14,7	7,0	0,9

Minutos al día (por sexos y edades)



INFORTÉCNICA

REF:sonradial-latino01/p6/junio05

Pregunta - ¿Cuántos minutos al día dedica a "Radial Latino"?

Muestra: población mayor de 15 años.

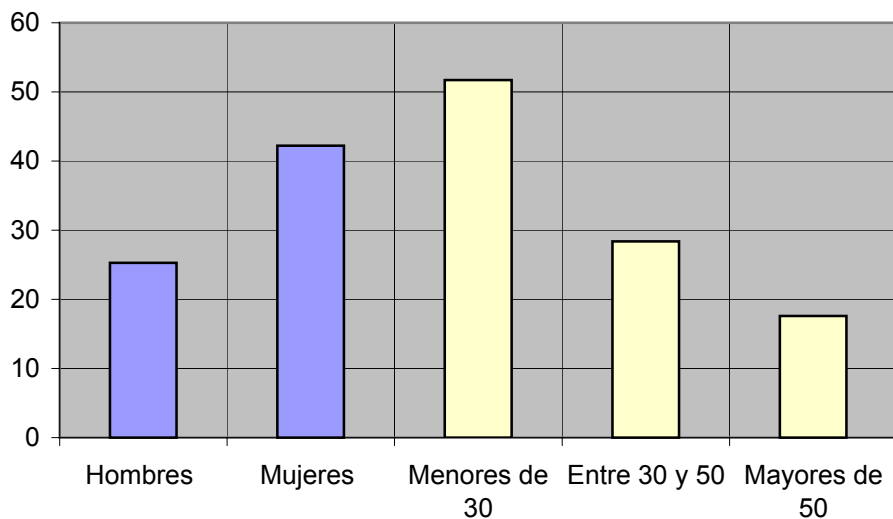
Minutos al día (análisis sobre los habituales a la emisora)

min / día	desviación
35,9	54,3

Minutos al día (por sexos y edades)

Hombres	Mujeres	Menores de 30	Entre 30 y 50	Mayores de 50
25,3	42,2	51,7	28,4	17,6

Minutos al día (por sexos y edades)



INFORTÉCNICA

REF:sonradial-latino01/p6/junio05

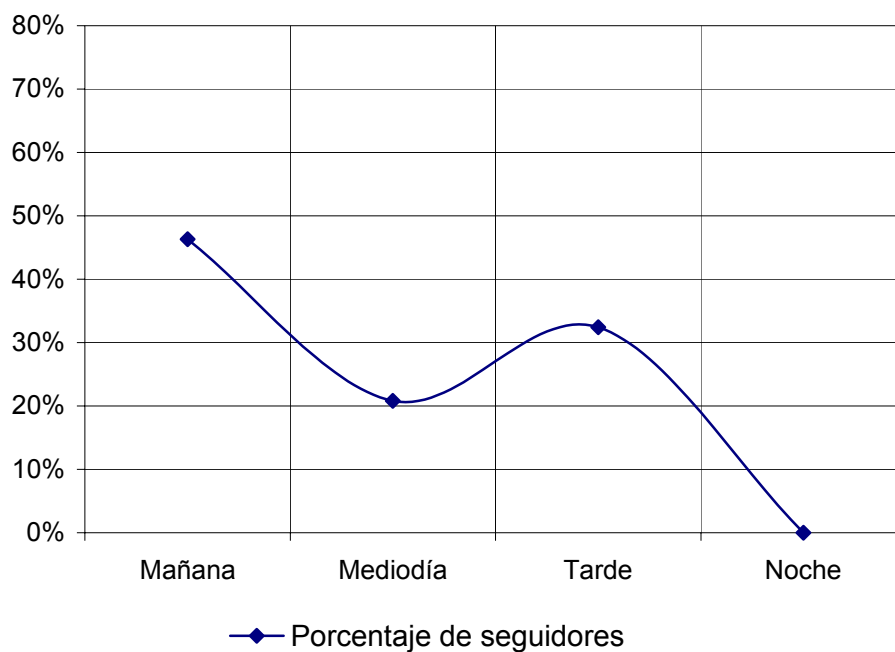
Pregunta - ¿A qué horas sigue habitualmente "Radial Latino"?

- A. Mañana (6h - 12h)
- B. Mediodía (12h - 16h)
- C. Tarde (16h - 20h)
- D. Noche (20h - 1h)
- E. Madrugada (1h - 6h)

Muestra: población que dedica una media de más de un minuto al día a esta emisora

Análisis general

Respuesta	Porcentaje de seguidores
Mañana	46,3%
Mediodía	20,8%
Tarde	32,4%
Noche	<1%



Nota

Los resultados obtenidos son un reflejo del horario más común de sintonización de la emisora. Lo que no significa que no la sigan fuera del horario más habitual.

INFORTÉCNICA

REF:sonradial-latino01/p6/junio05

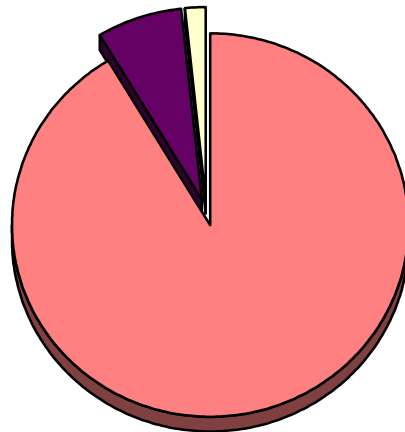
Pregunta - En cuanto a la recepción de la señal "Radial Latino" ¿se recibe bien, regular o mal?

- A. Bién
- B. Regular
- C. Mal

Muestra: población que conoce la emisora.

Análisis general

RESPUESTA	Porcentaje
Bien	91,2%
Regular	6,9%
Mal	1,8%



- Bien
- Regular
- Mal