

**ESTUDI D'AUDIÈNCIA**  
**"TV Costa Brava"**

## FITXA TÈCNICA

<b>Empresa que realitza l'estudi</b>	Informació Tècnica i Científica SL (Infortècnica)
<b>Mostra</b>	Mes de 500 persones a cadascuna de les àrees.
<b>Univers</b>	<p>Població major de 15 anys dels municipis de la Costa Brava nord i centre.</p> <p>C. Brava Centre - poblacions: St. Feliu de Guixols, Sta. Cristina d'Aro, S'Agaró, Castell D'Aro, Platja d'Aro, St. Antoni de Calonge, Calonge, Palamós.</p> <p>C. Brava Centre-Nord - poblacions: Palafrugell, Llafranch, Calella de Palafrugell, Torroella de Montgrí, La Bisbal d'Empordà, l'Escala, Empuriabrava.</p>
<b>Tipus d'entrevista</b>	Telefònica, aleatòria i de distribució proporcional a l'extensió de la població, obtenint una mostra proporcional i significativa de cada grup de sexe i edat.
<b>Data del sondeig</b>	Juny de 2005
<b>Horari de les entrevistes</b>	Entre les 18:00 i les 22:00 hores dels dies laborables.
<b>Dades d'Infortècnica</b>	<p>C/ Lepant 422 08025 Barcelona Tel: 934334243 Fax: 934334239 Mes informació a: <a href="http://www.infortecnica.com">http://www.infortecnica.com</a></p>

## **“TV COSTA BRAVA”, SEGUIDA PER PROP DE 50.000 TELESPECTADORS A LA COSTA BRAVA**

“TV Costa Brava” és coneguda per un 92 per cent de la població de l'àrea central de la Costa Brava i per un 58 per cent de l'àrea Centre-Nord. La tenen pre-sintonitzada als seus televisors un 87 per cent a la primera àrea i un 44 per cent a la segona. El 69 per cent de la zona Centre la segueix amb freqüència, el que representen prop de 35.000 telespectadors. Mentre que a la zona Centre-Nord és seguida per un 33 per cent (prop de 15.000 telespectadores més). Més de 20.000 telespectadores la veuen tots els dies. La mitjana de temps diari que dediquen a l'emissora els seus assidus és de 18 minuts. Sobre el conjunt de la població, l'audiència mitja en l'àrea de difusió és de 10 minuts a la zona Centre (share 5.5%) i de 6,6 en la zona Centre-Nord (share 3,6%) El GRP's és superior a 5.000 telespectadors al dia.

A aquests elevats índexs autòctons, devem sumar la important audiència de la població turística, tant estacional d'estiu, com de segon habitatge durant els caps de setmana.

La cresta de major audiència se situa en la franja horària de nit, amb una acumulació del 60 per cent. Tots els grups de sexe i edat mostren interès per l'emissora, com a conseqüència de la seva variada i acceptada programació.

# INFORTÈCNICA

REF:sontvcostabrava01/p10/junio05

Pregunta - ¿Coneix l'emissora "TV Costa Brava"?

- Univers: població major de 15 anys.

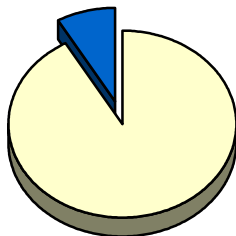
Anàlisi general de l'àrea de Costa Brava Centre

Resp / Grup	Percentatge
Sí	92,1%
No	7,9%

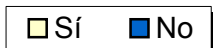
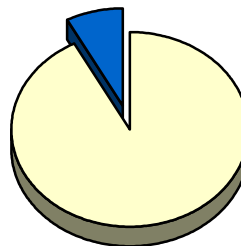
Anàlisi comparatiu per sexes

Resp / Grup	Homes	Dones
Sí	91,7%	92,3%
No	8,3%	7,7%

Homes

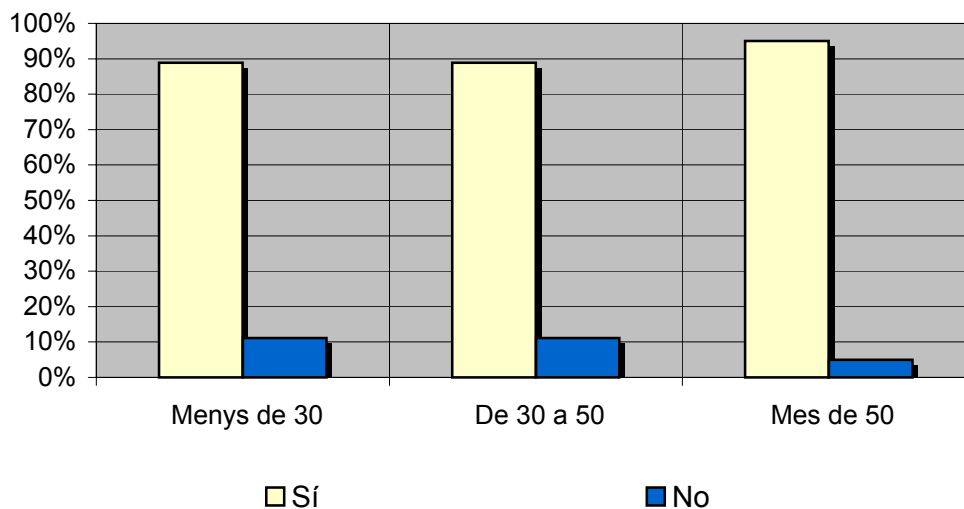


Dones



Anàlisi comparatiu per edats

Resp \ Grup	Menys de 30	De 30 a 50	Mes de 50
Sí	88,9%	88,9%	95,0%
No	11,1%	11,1%	5,0%



# INFORTÈCNICA

REF:sontvcostabrava01/p10/junio05

Pregunta - ¿Coneix l'emissora "TV Costa Brava"?

- Univers: població major de 15 anys.

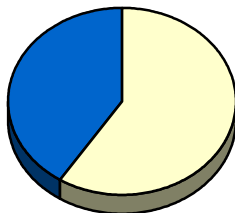
Anàlisi general de l'àrea de Costa Brava Centre - Nord

Resp / Grup	Percentatge
Sí	58,1%
No	41,9%

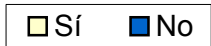
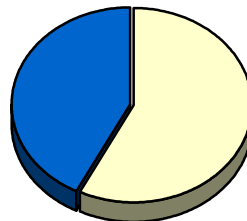
Anàlisi comparatiu per sexes

Resp / Grup	Homes	Dones
Sí	59,1%	57,4%
No	40,9%	42,6%

Homes

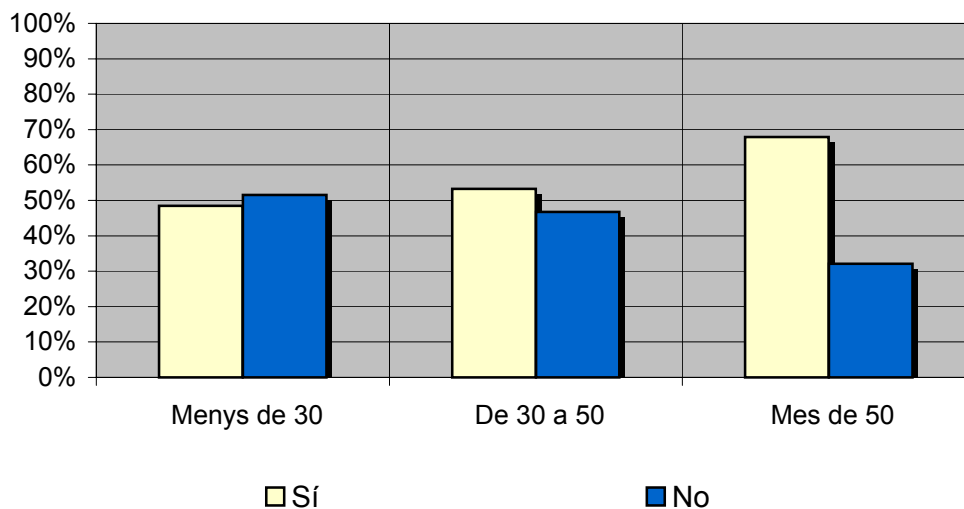


Dones



Anàlisi comparatiu per edats

Resp \ Grup	Menys de 30	De 30 a 50	Mes de 50
Sí	48,5%	53,3%	67,9%
No	51,5%	46,7%	32,1%



# INFORTÈCNICA

REF:sontvcostabrava01/p10/junio05

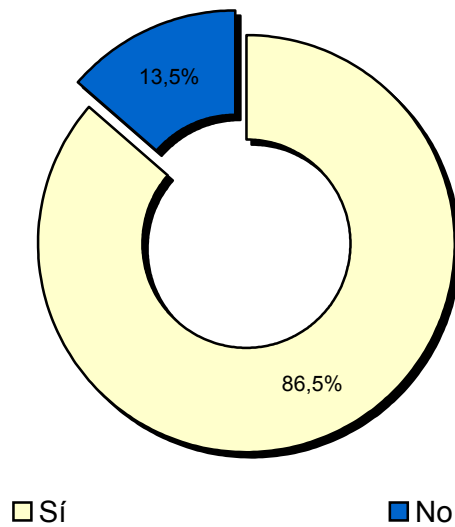
Pregunta - ¿Té sintonizada "TV Costa Brava" al seu televisor?

Mostra: població major de 15 anys.

Anàlisi general de l'àrea de Costa Brava Centre

Resp / Grup	Percentatge
Sí	86,5%
No	13,5%

Anàlisi general de l'àrea de Costa Brava Centre



# INFORTÈCNICA

REF:sontvcostabrava01/p10/junio05

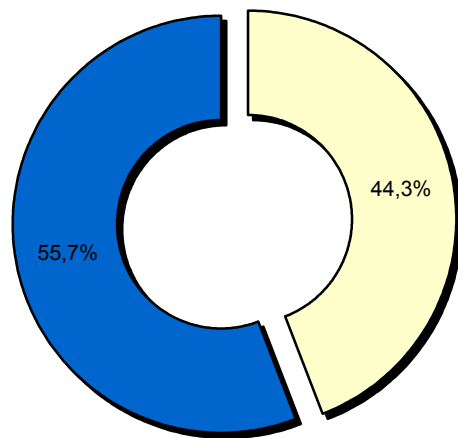
Pregunta - ¿Té sintonizada "TV Costa Brava" al seu televisor?

Mostra: població major de 15 anys.

Anàlisi general de l'àrea de Costa Brava Centre-Nord

Resp / Grup	Percentatge
Sí	44,3%
No	55,7%

Anàlisi general de l'àrea de Costa Brava Centre-Nord



□ Sí

■ No

# INFORTÈCNICA

REF:sontvcostabrava01/p10/junio05

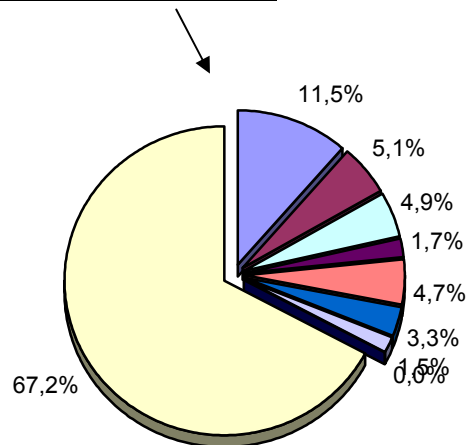
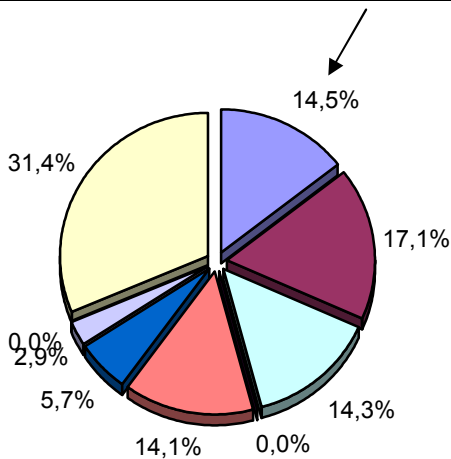
Pregunta - ¿Amb quina freqüència segueix aquesta emissora?

- A. Cada dia
- B. Cada dos dies
- C. Dos cops per setmana
- D. Només els caps de setmana
- E. Un cop per setmana
- F. Un cop cada dues setmanes
- G. Un cop al mes
- H. Menys d'un cop al mes
- I. Mai o gairebé mai

Univers: població major de 15 anys.

Anàlisi comparatiu entre Costa Brava centre i centre-nord

Resposta	C.Brava centre	C Brava centre-nord
Cada dia	14,5%	11,5%
Cada dos dies	17,1%	5,1%
Dos cops per setmana	14,3%	4,9%
Només els caps de setmana	<1%	1,7%
Un cop per setmana	14,1%	4,7%
Cada dues setmanes	5,7%	3,3%
Un cop al mes	2,9%	1,5%
Menys d'un cop al mes	<1%	<1%
Mai o gairebé mai	31,4%	67,2%



- Cada dia
- Cada dos dies
- Dos cops per setmana
- Només els caps de setmana
- Un cop per setmana
- Cada dues setmanes
- Un cop al mes
- Menys d'un cop al mes
- Mai o gairebé mai



# INFORTÈCNICA

REF:sontvcostabrava01/p10/junio05

Pregunta - ¿Quants minuts al dia dedica a "TV Costa Brava"?

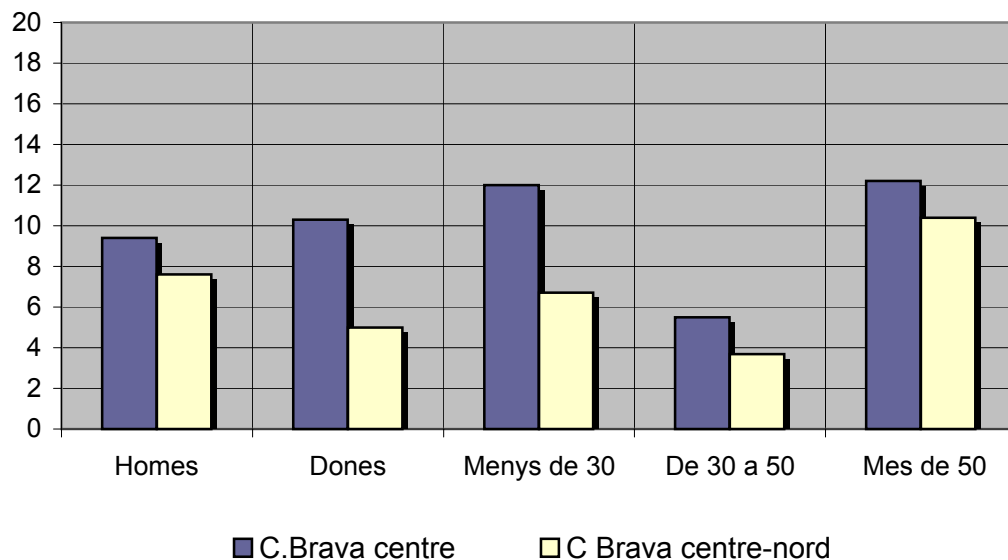
Mostra: població major de 15 anys.

Anàlisi comparatiu entre Costa Brava centre i centre-nord

Data	min / dia	desviació
C.Brava centre	9,9	15,1
C Brava centre-nord	6,6	15,3

Minuts al dia per sexes i edats

Resposta	Homes	Dones	Menys de 30	De 30 a 50	Mes de 50
C.Brava centre	9,4	10,3	12,0	5,5	12,2
C Brava centre-nord	7,6	5,0	6,7	3,7	10,4



# INFORTÈCNICA

REF:sontvcostabrava01/p10/junio05

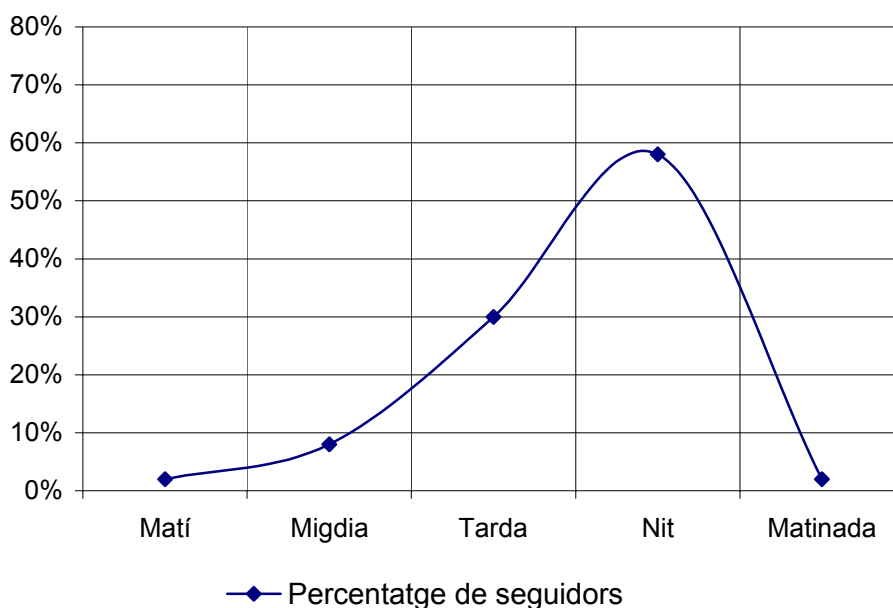
Pregunta - ¿A quines hores segueix normalment "TV Costa Brava"?

- A. Matí (6h - 12h)
- B. Migdia (12h - 16h)
- C. Tarda (16h - 20h)
- D. Nit (20h - 1h)
- E. Matinada (1h - 6h)

Mostra: població que dedica una mitjana de mes d'un minut al dia a l'emissora

Anàlisi general

Resposta	Percentatge de seguidors
Matí	2%
Migdia	8%
Tarda	30%
Nit	58%
Matinada	2%



## Nota

El resultat obtingut és una representació de l'horari més comú de sintonització de l'emissora. Això no vol dir que no hi hagi seguiment fora de l'horari més habitual.

# INFORTÈCNICA

REF:sontvcostabrava01/p10/junio05

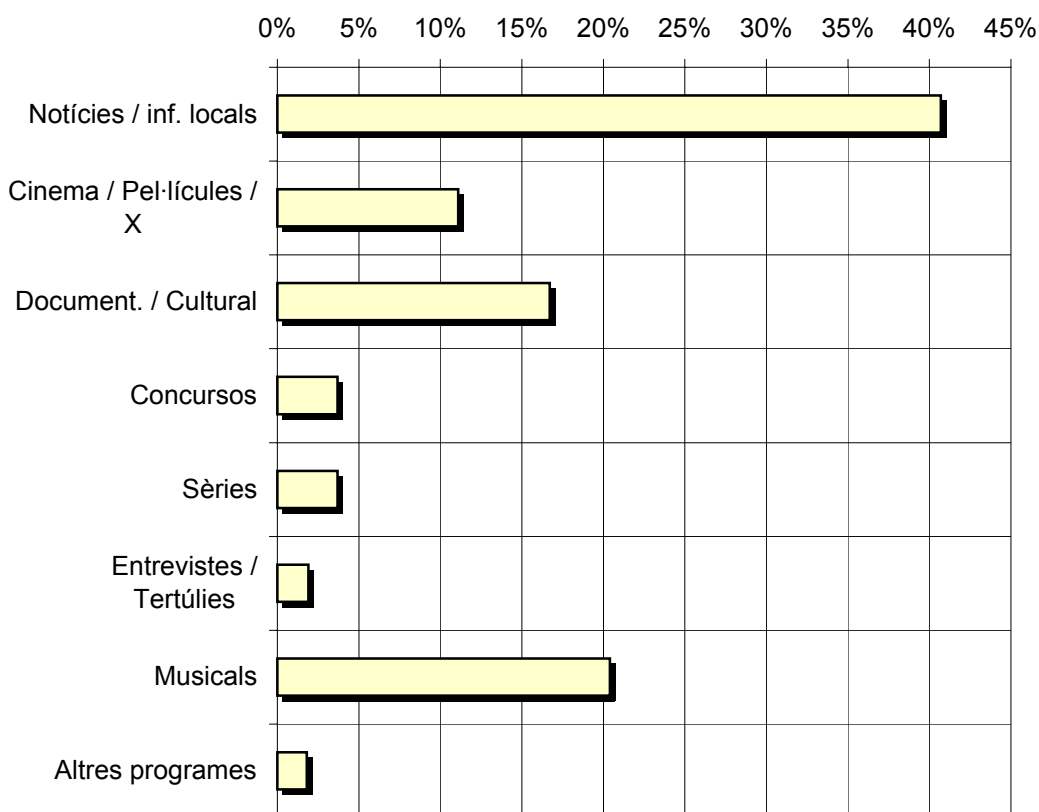
Pregunta - ¿Que és el que mes li agrada de la programació de l'emissora i de la TV local, en general?

Notícies / inf. locals  
Cinema / Pel·lícules / X  
Document. / Cultural  
Concursos  
Sèries  
Entrevistes / Tertúlies  
Musicals  
Altres programes

Mostra: població que dedica una mitjana de mes d'un minut al dia a l'emissora

Anàlisi general

Respostes	Percentatge d'habituals de l'emissora
Notícies / inf. locals	40,7%
Cinema / Pel·lícules / X	11,1%
Document. / Cultural	16,7%
Concursos	3,7%
Sèries	3,7%
Entrevistes / Tertúlies	1,9%
Musicals	20,4%
Altres programes	1,8%



□ Percentatge d'habituals de l'emissora

## INFORTÈCNICA

REF:sontvcostabrava01/p10/junio05

Pregunta - Índex de coneixement i valoració dels següents programes:

Videoclips amb xat  
Notícies en general  
Entrevistes a polítics locals  
Entrevistes als alcaldes  
Col·loquis i debats d'actualitat  
La Setmana  
Retalls  
El Cinematògraf  
Top Motor  
Geoprisma  
Oficis  
Ballem-la  
Filmets  
Escenaris

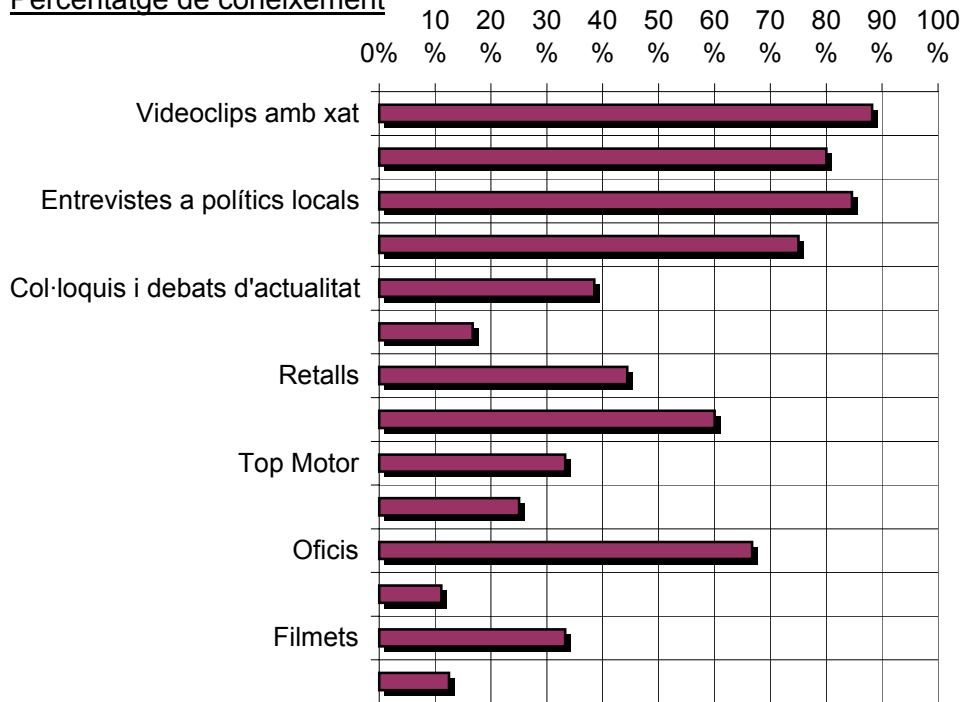
Mostra: població que dedica una mitjana de mes d'un minut al dia a l'emissora

Anàlisi general

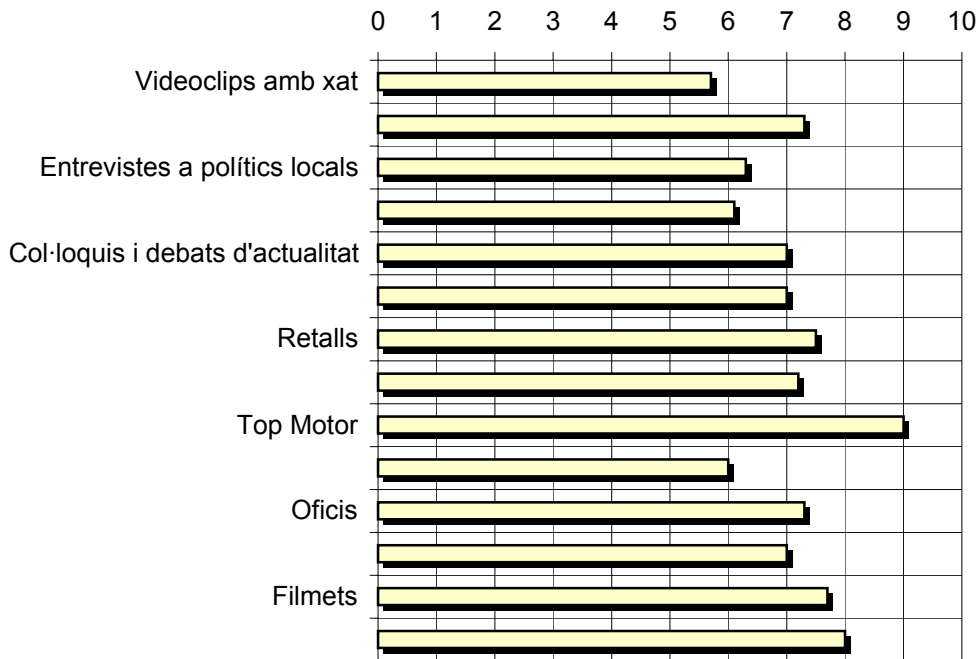
Resposta	Percentatge de coneixement	Puntuació mitjana	Desviació
Videoclips amb xat	88,2%	5,7	2,6
Notícies en general	80,0%	7,3	1,2
Entrevistes a polítics	84,6%	6,3	1,7
Entrevistes als	75,0%	6,1	1,7
Col·loquis i debats	38,5%	7,0	1,4
La Setmana	16,7%	7,0	1,4
Retalls	44,4%	7,5	1,3
El Cinematògraf	60,0%	7,2	1,7
Top Motor	33,3%	9,0	1,0
Geoprisma	25,0%	6,0	2,8
Oficis	66,7%	7,3	1,6
Ballem-la	11,1%	7,0	1,2
Filmets	33,3%	7,7	2,1
Escenaris	12,5%	8,0	1,2

Al preguntar què li sobra i què li falta a la programació de "TV Costa Brava" alguns dels seus seguidors han destacat, de forma poc reiterada, que li sobren videoclips, i que li falten programes culturals i més informació local.

Percentatge de coneixement



Puntuació mitjana



# INFORTÈCNICA

REF:sontvcostabrava01/p10/junio05

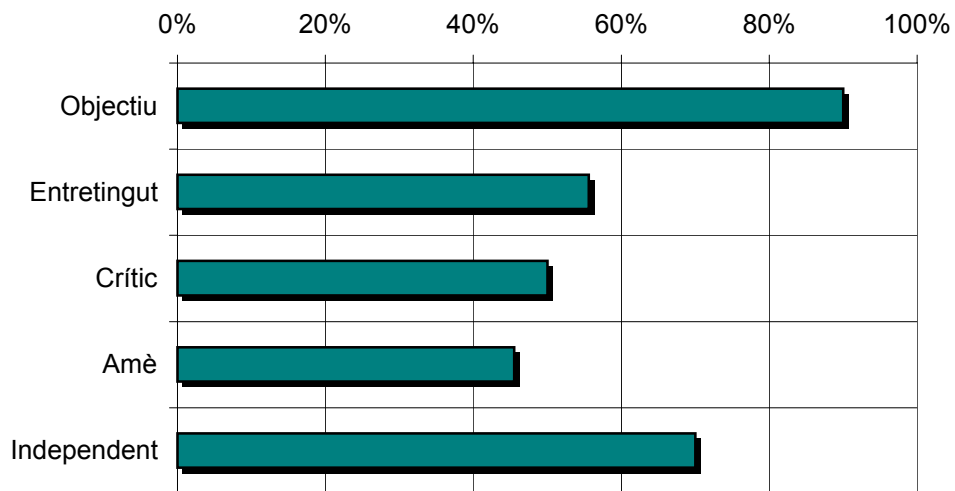
Pregunta - Com definiria el perfil de "TV Costa Brava"?

- A. Objectiu / Sensacionalista
- B. Entretingut / Avorrit
- C. Crític / Complaent
- D. Dens / Amè
- E. Independent / Parcial

Mostra: població que dedica una mitjana de mes d'un minut al dia a l'emissora

Anàlisi general

Resp / Grup	Percentatge
Objectiu	90,0%
Entretingut	55,6%
Crític	50,0%
Amè	45,5%
Independent	70,0%



# INFORTÈCNICA

REF:sontvcostabrava01/p10/junio05

Pregunta - En quant a la recepció del senyal "TV Costa Brava" es rep be, regular o malament?

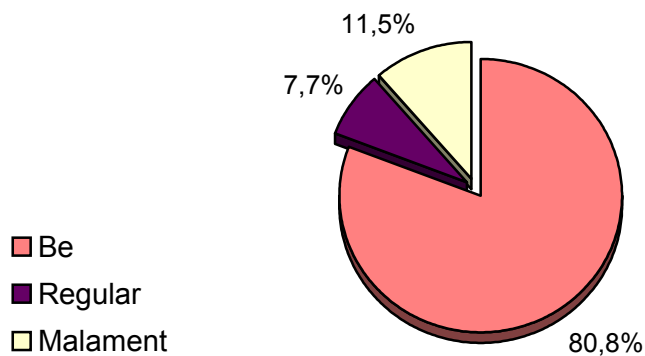
- A. Be
- B. Regular
- C. Malament

Mostra: població que coneix l'emissora.

Anàlisi comparatiu entre Costa Brava centre i centre-nord

RESPOSTA	C.Brava centre	C.Brava centre-nord
Be	80,8%	70,0%
Regular	7,7%	3,3%
Malament	11,5%	26,7%

## Costa Brava centre



## Costa Brava centre-nord

