

**ESTUDIO DE AUDIÊNCIA**  
**"Radio Megalatina"**

## **FICHA TÉCNICA**

<b>Empresa que realiza el estudio</b>	Información Técnica y Científica SL (Infortécnica)
<b>Muestra</b>	559 personas
<b>Universo</b>	Población mayor de 15 años de Las Palmas y Santa Cruz de Tenerife .
<b>Tipo de entrevista</b>	Telefónica, aleatoria y de distribución proporcional a la extensión de la población, obteniendo una muestra proporcional y significativa de cada grupo de sexo y edad.
<b>Fecha del sondeo</b>	Junio de 2005
<b>Horario de las entrevistas</b>	Entre las 18:00 y las 22:00 horas de los días laborales.
<b>Datos de Infortécnica</b>	C/ Lepanto 422 08025 Barcelona Tel: 934334243 Fax: 934334239 Más información en: <a href="http://www.infortecnica.com">Http://www.infortecnica.com</a>

## **“RADIO MEGALATINA”, LA ESCUCHAN MAS DE 250.000 PERSONAS EN CANARIAS**

“Radio Megalatina” es conocida ya por un 60 por ciento de la población de Santa Cruz de Tenerife y por cerca del 20 por ciento de Las Palmas. Un 38 por ciento de la primera provincia la sigue de forma habitual, un dos por ciento más que en la evaluación anterior, mientras que en Las Palmas supera el 10 por ciento, dedicando a la emisora sus seguidores una media de 50 y 20 minutos respectivamente.

El tiempo que dedica a la emisora el conjunto de la población es mayor de 13 minutos en Santa Cruz y tres minutos diarios en Las Palmas, obteniendo unas cuotas de audiencia (share) superior al 11 por ciento del conjunto total de las emisoras que se reciben en Santa Cruz y de cerca del tres por ciento en Las Palmas. La emisora consigue un importante GRP’s de más de 60.000 radioyentes al día en el conjunto del Archipiélago.

“Radio Megalatina” presenta dos crestas de audiencia que indican un seguimiento muy importante durante la tarde, franja característica de una audiencia musical joven, con una acumulación de cerca del 33 por ciento. La otra cresta, más tradicional de la radio, tiene lugar por la mañana y es significativa de todos los grupos de edad, con una acumulación del 35 por ciento de su audiencia.

El tipo de programa favorito son los musicales. El perfil del público asiduo es de ambos sexos. La emisora es seguida por todos los grupos de edad, si bien los más jóvenes le dedican una particular atención, fundamentada en los programas musicales, que obtienen buena parte de la audiencia.

# INFORTÉCNICA

REF:sonradiomegalatina01/p6/junio05

Pregunta - ¿Conoce la emisora "Radio Megalatina"?

Muestra: población mayor de 15 años.

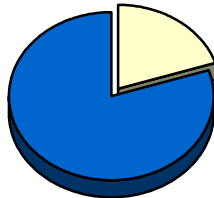
## Análisis (Las Palmas)

Resp / Grupo	Porcentaje
Sí	17,6%
No	82,4%

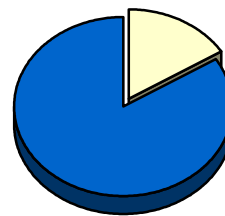
## Análisis comparativo por grupos de sexo

Resp / Grupo	Hombres	Mujeres
Sí	20,0%	16,1%
No	80,0%	83,9%

Hombres

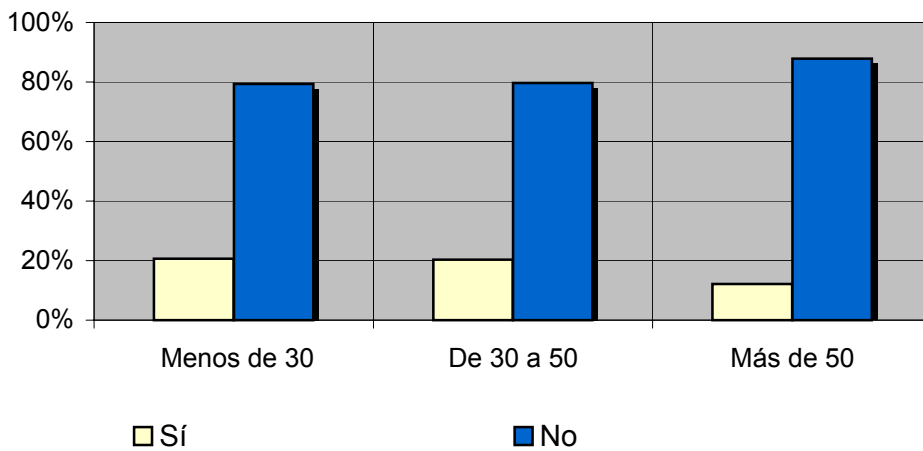


Mujeres



## Análisis comparativo por grupos de edad

Resp \ Grupo	Menos de 30	De 30 a 50	Más de 50
Sí	20,6%	20,3%	12,2%
No	79,4%	79,7%	87,8%



# INFORTÉCNICA

REF:sonradiomegalatina01/p6/junio05

Pregunta - ¿Conoce la emisora "Radio Megalatina"?

Muestra: población mayor de 15 años.

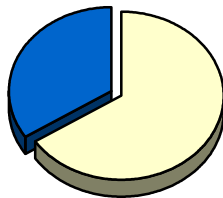
Análisis (**Tenerife**)

Resp / Grupo	Porcentaje
Sí	60,0%
No	40,0%

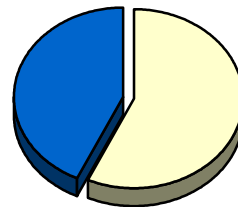
Análisis comparativo por grupos de sexo

Resp / Grupo	Hombres	Mujeres
Sí	65,9%	57,0%
No	34,1%	43,0%

Hombres

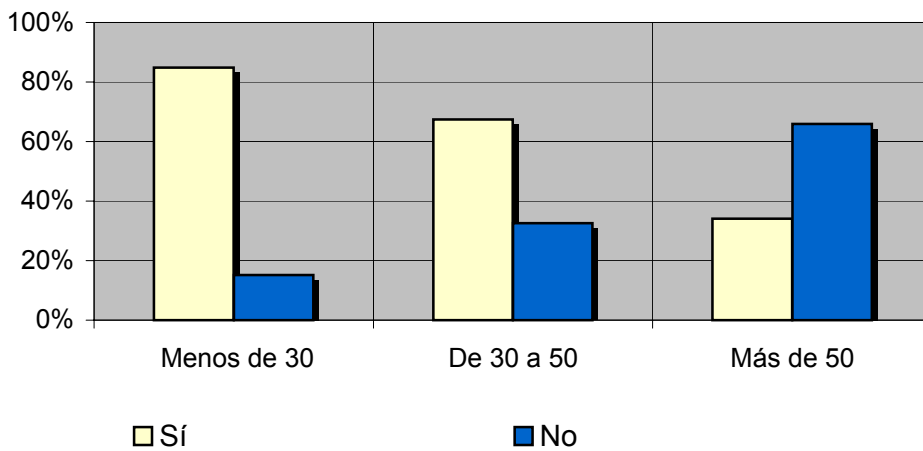


Mujeres



Análisis comparativo por grupos de edad

Resp \ Grupo	Menos de 30	De 30 a 50	Más de 50
Sí	84,8%	67,4%	34,1%
No	15,2%	32,6%	65,9%



# INFORTÉCNICA

REF:sonradiomegalatina01/p6/junio05

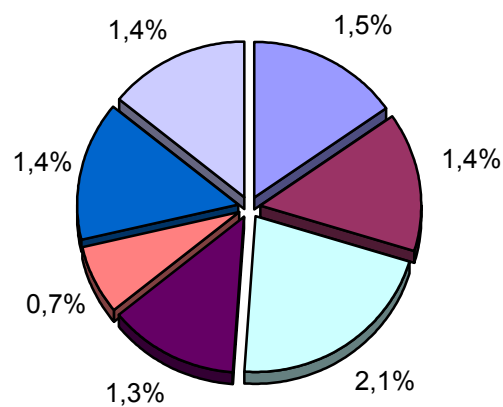
Pregunta - ¿Con qué frecuencia sigue esta emisora?

- A. Cada día
- B. Cada dos días
- C. Dos veces a la semana
- D. Solamente los fines de semana
- E. Una vez a la semana
- F. Una vez cada dos semanas
- G. Una vez al mes
- H. Menos de una vez al mes
- I. Nunca o casi nunca

Universo: población mayor de 15 años.

Análisis (**Las Palmas**)

Respuesta	Porcentaje de población
Cada día	1,5%
Cada 2 días	1,4%
2 veces por semana	2,1%
1 vez por semana	1,3%
1 vez cada 2 semanas	0,7%
1 vez al mes	1,4%
Menos de 1 vez al mes	1,4%
Nunca o casi nunca	90,1%



- Cada día
- Cada 2 días
- 2 veces por semana
- 1 vez por semana
- 1 vez cada 2 semanas
- 1 vez al mes
- Menos de 1 vez al mes

# INFORTÉCNICA

REF:sonradiomegalatina01/p6/junio05

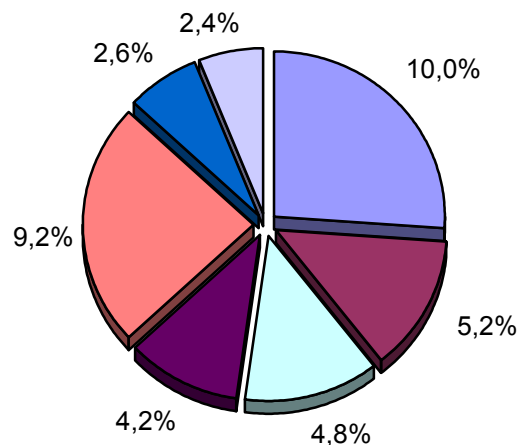
Pregunta - ¿Con qué frecuencia sigue esta emisora?

- A. Cada día
- B. Cada dos días
- C. Dos veces a la semana
- D. Solamente los fines de semana
- E. Una vez a la semana
- F. Una vez cada dos semanas
- G. Una vez al mes
- H. Menos de una vez al mes
- I. Nunca o casi nunca

Universo: población mayor de 15 años.

Análisis (**Tenerife**)

Respuesta	Porcentaje de población
Cada día	10,0%
Cada dos días	5,2%
Dos veces a la semana	4,8%
Fines de semana	4,2%
Una vez a la semana	9,2%
Cada dos semanas	2,6%
Una vez al mes	2,4%
Nunca o casi nunca	61,6%



- Cada día
- Cada dos días
- Dos veces a la semana
- Fines de semana
- Una vez a la semana
- Cada dos semanas
- Una vez al mes

# INFORTÉCNICA

REF:sonradiomegalatina01/p6/junio05

Pregunta - ¿Cuántos minutos al día dedica a "Radio Megalatina"?

Muestra: población mayor de 15 años.

Minutos al día (**Las Palmas**)

min / día	desviación
3,0	22,8

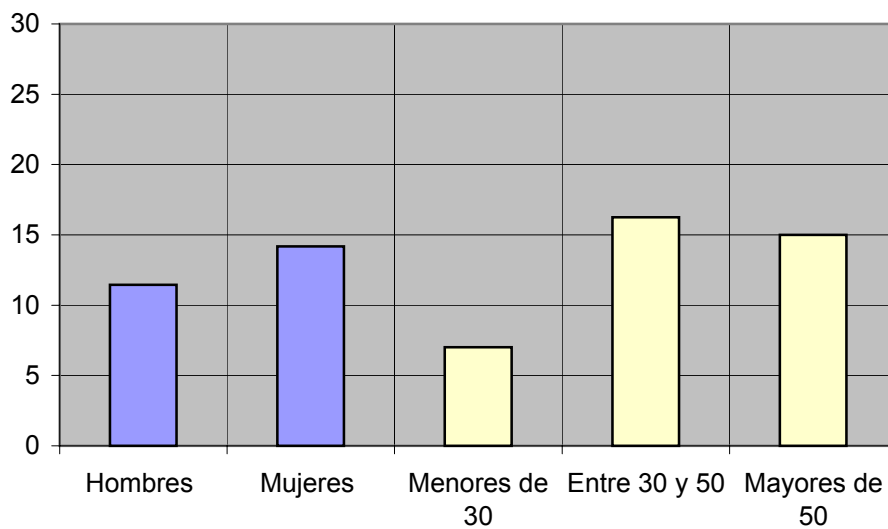
Minutos al día (**Tenerife**)

min / día	desviación
13,2	39,1

Minutos al día (por sexos y edades)

Hombres	Mujeres	Menores de 30	Entre 30 y 50	Mayores de 50
11,4	14,2	7,0	16,3	15,0

Minutos al día (por sexos y edades)





# INFORTÉCNICA

REF:sonradiomegalatina01/p6/junio05

Pregunta - ¿Cuántos minutos al día dedica a "Radio Megalatina"?

Muestra: población mayor de 15 años.

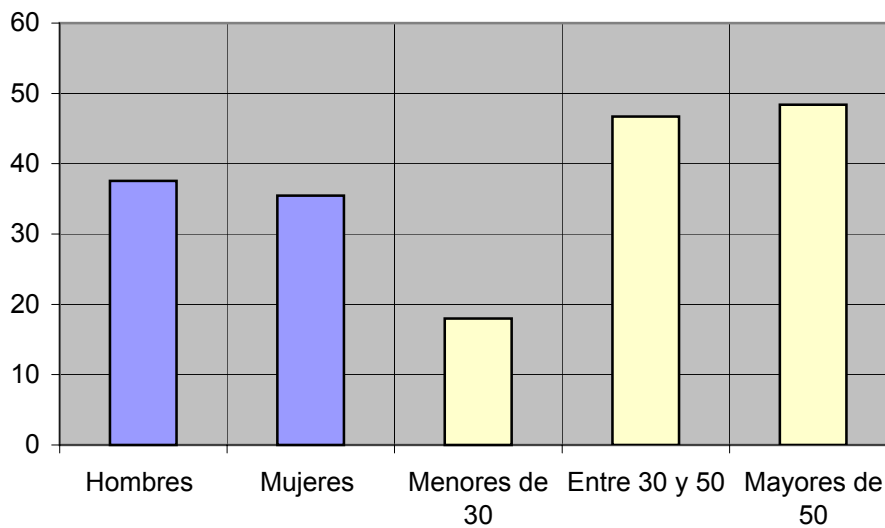
Minutos al día (sobre los **habituales de la emisora**)

min / día	desviación
36,2	61,1

Minutos al día (por sexos y edades)

Hombres	Mujeres	Menores de 30	Entre 30 y 50	Mayores de 50
37,6	35,5	18,0	46,7	48,4

Minutos al día (por sexos y edades)



# INFORTÉCNICA

REF:sonradiomegalatina01/p6/junio05

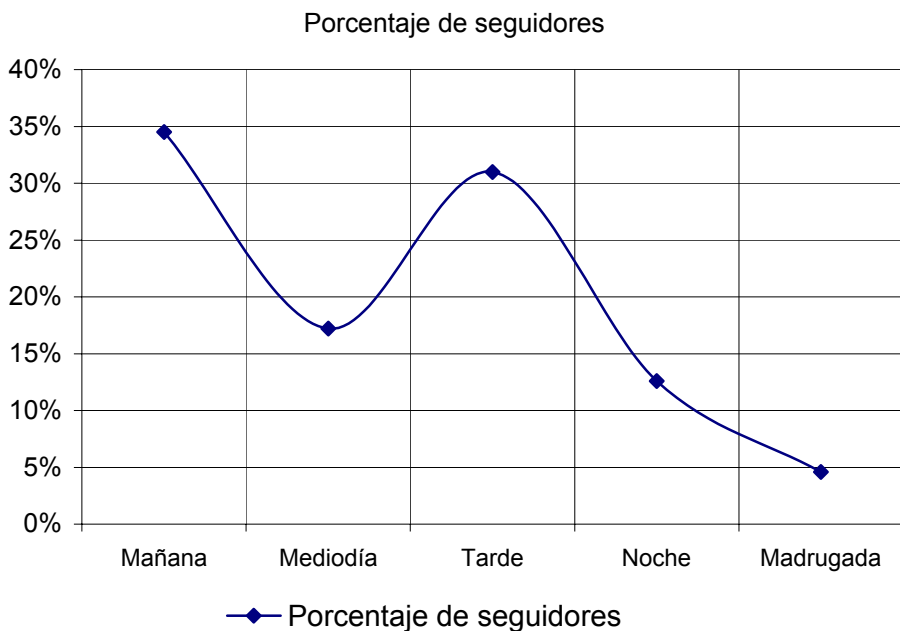
Pregunta - ¿A qué horas sigue habitualmente "Radio Megalatina"?

- A. Mañana (6h - 12h)
- B. Mediodía (12h - 16h)
- C. Tarde (16h - 20h)
- D. Noche (20h - 1h)
- E. Madrugada (1h - 6h)

Muestra: población que dedica una media de más de un minuto al día a esta emisora

Análisis general (en toda el área encuestada)

Respuesta	Porcentaje de seguidores
Mañana	34,5%
Mediodía	17,2%
Tarde	31,0%
Noche	12,6%
Madrugada	4,6%



## Nota

Los resultados obtenidos son un reflejo del horario más común de sintonización de la emisora. Lo que no significa que no la sigan fuera del horario más habitual.

## INFORTÉCNICA

REF:sonradiomegalatina01/p6/junio05

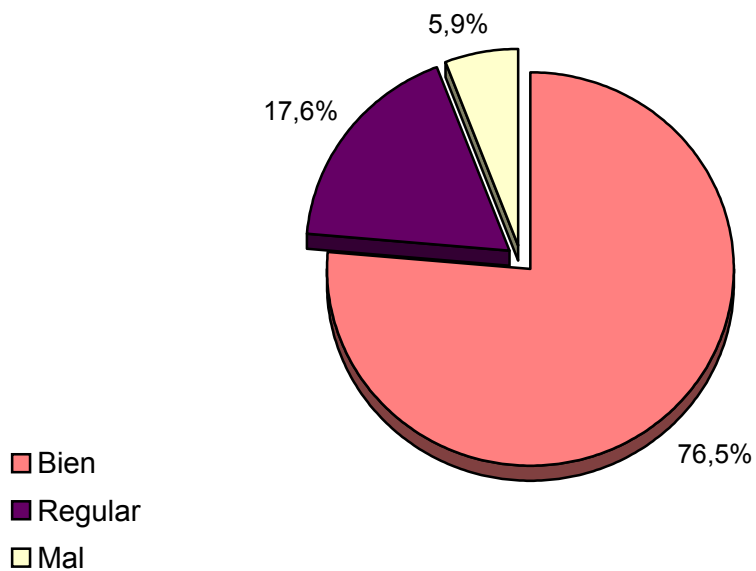
Pregunta - En cuanto a la recepción de la señal "Radio Megalatina" ¿se recibe bien, regular o mal?

- A. Bién
- B. Regular
- C. Mal

Muestra: población que conoce la emisora.

Análisis (**Las Palmas**)

RESPUESTA	Porcentaje
Bien	76,5%
Regular	17,6%
Mal	5,9%



## INFORTÉCNICA

REF:sonradiomegalatina01/p6/junio05

Pregunta - En cuanto a la recepción de la señal "Radio Megalatina" ¿se recibe bien, regular o mal?

- A. Bién
- B. Regular
- C. Mal

Muestra: población que conoce la emisora.

Análisis (**Tenerife**)

RESPUESTA	Porcentaje
Bien	89,3%
Regular	8,9%
Mal	1,8%

