

ESTUDI D'AUDIÈNCIA
"Radio Pomar"

FITXA TÈCNICA

| | |
|--------------------------------------|--|
| Empresa que realitza l'estudi | Informació Tècnica i Científica SL (Infortècnica) |
| Mostra | 520 persones |
| Univers | Població major de 15 anys de Badalona. |
| Tipus d'entrevista | Telefònica, aleatòria i de distribució proporcional a l'extensió de la població, obtenint una mostra proporcional i significativa de cada grup de sexe i edat. |
| Data del sondeig | Maig de 2005 |
| Horari de les entrevistes | Entre les 18:00 i les 22:00 hores dels dies laborables. |
| Dades d'Infortècnica | C/ Lepant 422 08025 Barcelona Tel: 934334243 Fax: 934334239 Mes informació a: http://www.infortecnica.com |

“RADIO POMAR”, ASSOLEIX UN SIS PER CENT DE SHARE EN LA POPULOSA BADALONA

“Radio Pomar” és coneguda per un 46 per cent de la població de Badalona, és a dir, per una gran majoria dels habituals de la ràdio. Un 22 per cent la segueix de forma habitual, més de 40.000 persones. Un vuit per cent, l’escolta tots els dies. Els assidus de l’emissora, li dediquen 32 minuts de mitja al dia. Sobre el conjunt de la població, el temps mig d’audiència és de 7,8 minuts diaris, obtenint una quota d’audiència (share) del sis per cent del conjunt total de les emissores que es reben a Badalona. Presenta un GRP’s proper a 8.000 radiooients, només a Badalona; arribant la seva àrea de difusió a les poblades àrees del Barcelonès i del Maresme. Per tant, el seu GRP.s global s’ha de duplicar, com a mínim.

“Radio Pomar” presenta una audiència molt continuada durant tota la jornada. El tipus de programa favorit són els musicals i els informatius. El perfil del públic es d’ ambdós sexes i de tots els grups d’edat, degut a la bona oferta de programació.

INFORTÈCNICA

REF:sonradiopomar01/p6/mayo05

Pregunta - ¿Coneix l'emissora "Radio Pomar"?

Mostra: població major de 15 anys.

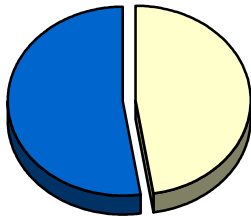
Anàlisi general

| Resp / Grup | Percentatge | M. Error |
|-------------|-------------|----------|
| Sí | 46,2% | 4,37% |
| No | 53,8% | 4,37% |

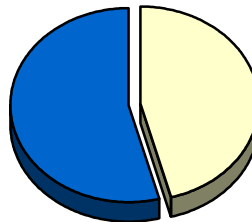
Anàlisi comparatiu per sexes

| Resp / Grup | Homes | Dones |
|-------------|-------|-------|
| Sí | 47,4% | 45,7% |
| No | 52,6% | 54,3% |

Homes

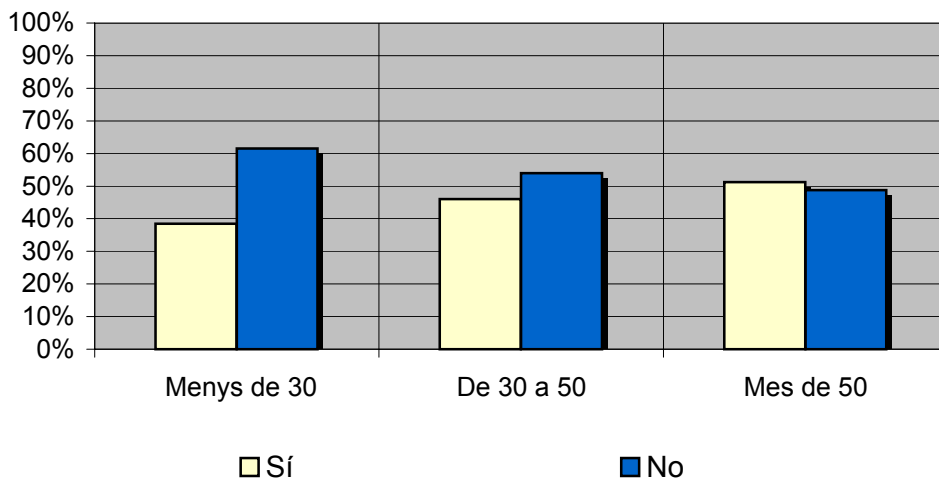


Dones



Anàlisi comparatiu per edats

| Resp \ Grup | Menys de 30 | De 30 a 50 | Mes de 50 |
|-------------|-------------|------------|-----------|
| Sí | 38,5% | 46,0% | 51,2% |
| No | 61,5% | 54,0% | 48,8% |



INFORTÈCNICA

REF:sonradiopomar01/p6/mayo05

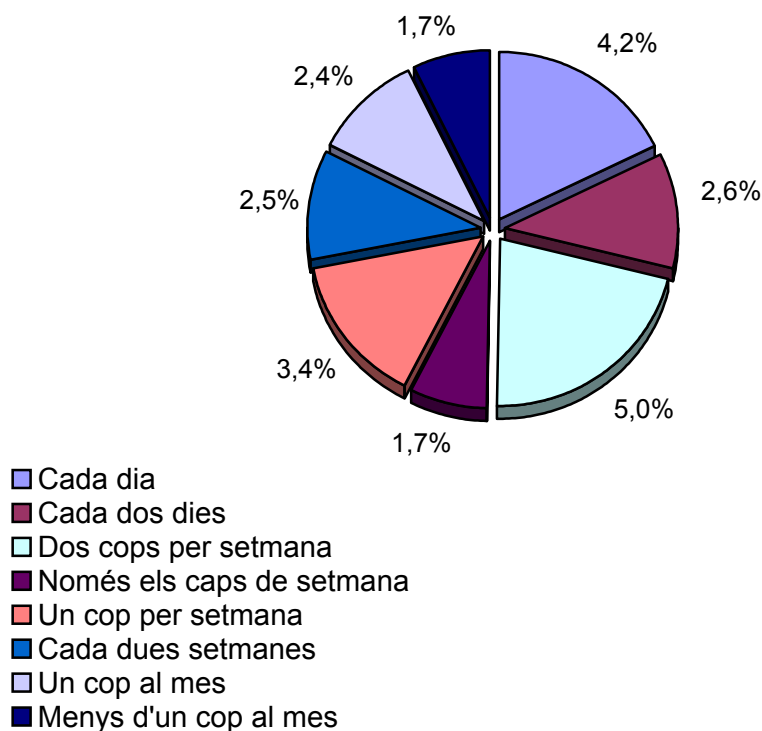
Pregunta - ¿Amb quina freqüència segueix aquesta emissora?

- A. Cada dia
- B. Cada dos dies
- C. Dos cops per setmana
- D. Només els caps de setmana
- E. Un cop per setmana
- F. Un cop cada dues setmanes
- G. Un cop al mes
- H. Menys d'un cop al mes
- I. Mai o gairebé mai

Univers: població major de 15 anys.

Anàlisi general

| Resposta | Percentatge de població | M. Error |
|---------------------------|-------------------------|----------|
| Cada dia | 4,2% | 1,8% |
| Cada dos dies | 2,6% | 1,4% |
| Dos cops per setmana | 5,0% | 1,9% |
| Només els caps de setmana | 1,7% | 1,1% |
| Un cop per setmana | 3,4% | 1,6% |
| Cada dues setmanes | 2,5% | 1,4% |
| Un cop al mes | 2,4% | 1,3% |
| Menys d'un cop al mes | 1,7% | 1,1% |
| Mai o gairebé mai | 76,5% | 3,7% |



INFORTÈCNICA

REF:sonradiopomar01/p6/mayo05

Pregunta - ¿Quants minuts al dia dedica a "Radio Pomar"?

Mostra: població major de 15 anys.

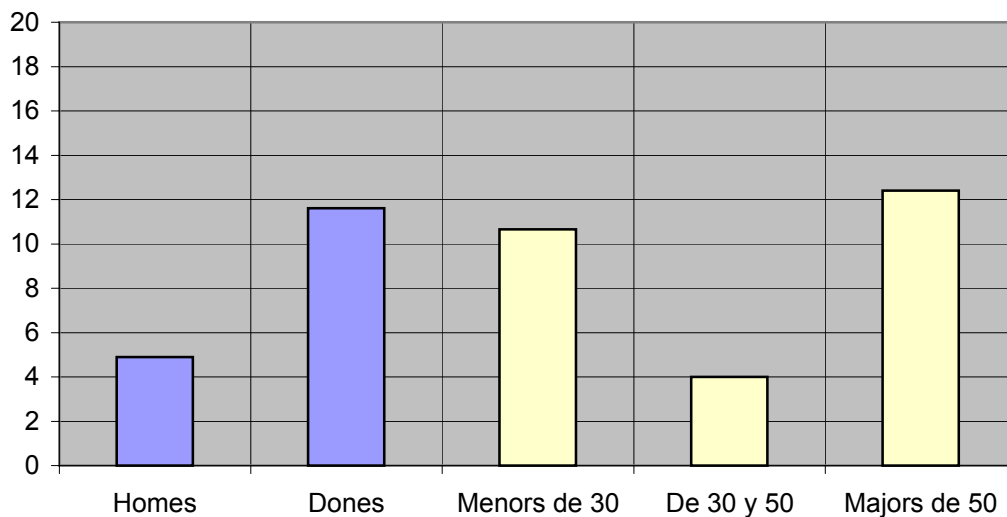
Minuts al dia (anàlisi general)

| min / dia | desviació |
|-----------|-----------|
| 7,8 | 31,1 |

Minuts al dia (per sexes i edats)

| Homes | Dones | Menors de 30 | De 30 y 50 | Majors de 50 |
|-------|-------|--------------|------------|--------------|
| 4,9 | 11,6 | 10,7 | 4,0 | 12,4 |

Minuts al dia (per sexes i edats)



INFORTÈCNICA

REF:sonradiopomar01/p6/mayo05

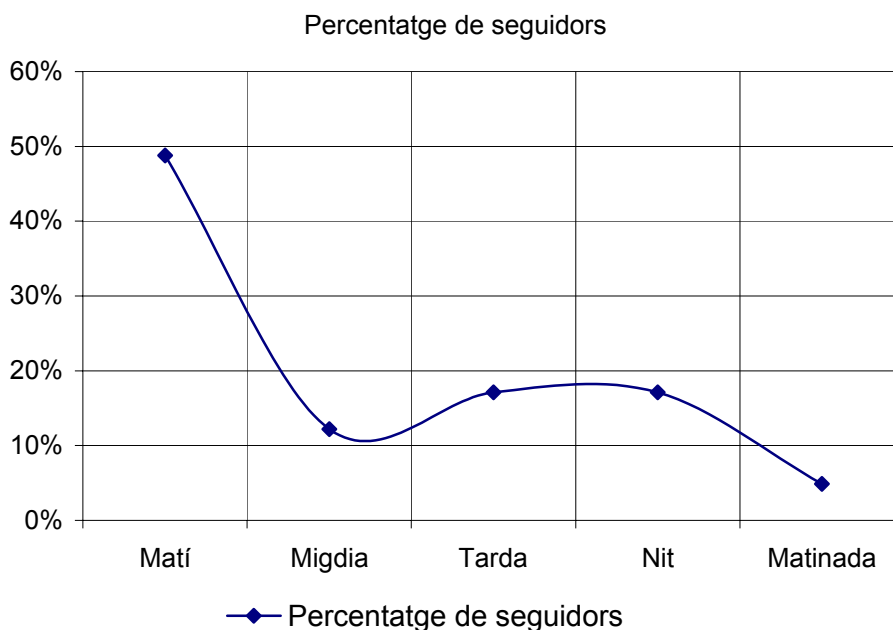
Pregunta - ¿A quines hores segueix normalment "Radio Pomar"?

- A. Matí (6h - 12h)
- B. Migdia (12h - 16h)
- C. Tarda (16h - 20h)
- D. Nit (20h - 1h)
- E. Matinada (1h - 6h)

Mostra: població que dedica una mitjana de mes d'un minut al dia a l'emissora

Anàlisi general

| Resposta | Percentatge de seguidors |
|----------|--------------------------|
| Matí | 48,8% |
| Migdia | 12,2% |
| Tarda | 17,1% |
| Nit | 17,1% |
| Matinada | 4,9% |



Nota

El resultat obtingut és una representació de l'horari més comú de sintonització de l'emissora. Això no vol dir que no hi hagi seguiment fora de l'horari més habitual.

INFORTÈCNICA

REF:sonradiopomar01/p6/mayo05

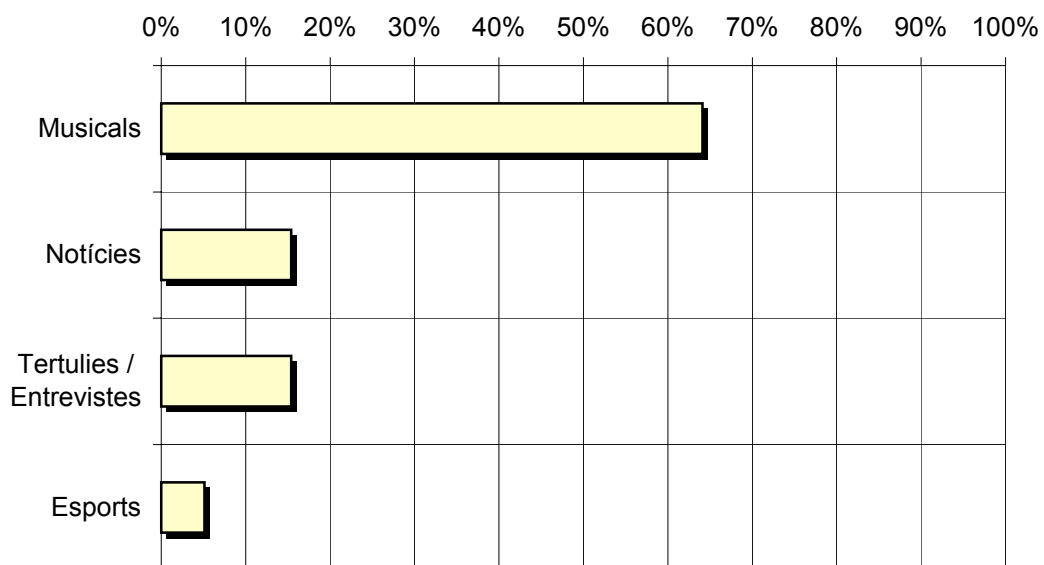
Pregunta - ¿Que és el que mes li agrada de la programació de l'emissora i de la radio en general?

- Musicals
- Notícies
- Tertulies / Entrevistes
- Esports

Mostra: població que dedica una mitjana de mes d'un minut al dia a l'emissora

Anàlisi general

| Respostes | Percentatge d'habituals de l'emissora |
|-------------------------|---------------------------------------|
| Musicals | 64,1% |
| Notícies | 15,4% |
| Tertulies / Entrevistes | 15,4% |
| Esports | 5,1% |



□ Percentatge d'habituals de l'emissora

INFORTÈCNICA

REF:sonradiopomar01/p6/mayo05

Pregunta - En quant a la qualitat de recepció de "Radio Pomar" , vostè diria que es rep bé, regular o malament?

- A. Bé
- B. Regular
- C. Malament

Mostra: població que coneix l'emissora.

Anàlisi general

| Resposta | Percentatge |
|----------|-------------|
| Bé | 87,1% |
| Regular | 9,7% |
| Malament | 3,2% |

