

ESTUDIO DE AUDIÊNCIA
"Radio Faycan"

FICHA TÉCNICA

Empresa que realiza el estudio	Información Técnica y Científica SL (Infortécnica)
Muestra	543 personas
Universo	Población mayor de 15 años de Telde y Las Palmas.
Tipo de entrevista	Telefónica, aleatoria y de distribución proporcional a la extensión de la población, obteniendo una muestra proporcional y significativa de cada grupo de sexo y edad.
Fecha del sondeo	Mayo de 2005
Horario de las entrevistas	Entre las 18:00 y las 22:00 horas de los días laborales.
Datos de Infortécnica	C/ Lepanto 422 08025 Barcelona Tel: 934334243 Fax: 934334239 Más información en: Http://www.infortecnica.com

“RADIO FAYCAN”, supera un 30 por ciento de share en el área de Telde y alcanza un 10 por ciento en Las Palmas

“Radio Faycan”, cuya extensa área de difusión alcanza a gran parte de la población de la provincia de Las Palmas, obtiene su máxima densidad de audiencia en el área de Telde, donde es conocida por la gran mayoría de la población y más del 60 por ciento la escucha de forma continuada, más de 50.000 radioyentes. El seguimiento diario es superior al 35 por ciento. En la populosa área de la ciudad de Las Palmas, los índices son también muy importantes, es seguida por más de 70.000 personas, alcanzando un 10 por ciento de share.

En Telde, zona de máxima audiencia, la población dedica a la emisora una media de 47 minutos diarios, obteniendo “Radio Faycan” una cuota (share) superior al 30 por ciento de la audiencia de su medio y un GRP’s de más de 20.000 radioyentes. El GRP’s global supera 60.000 radioyentes.

Todos los grupos de sexo y edad siguen la emisora y muestran interés sobre el conjunto de la programación. Cabe destacar, el elevado índice de audiencia durante la noche por el programa “Antena abierta”, que alcanza un 14 por ciento de la audiencia de la emisora. Por lo común los índices de audiencia durante la noche son bajos, al entrar en competencia con el máximo seguimiento de la televisión. “Antena abierta”, también se emite a primeras horas de la mañana, periodo de máxima audiencia de la radio.

INFORTÉCNICA

REF:sonradioFaycan01/p6/mayo05

Pregunta - ¿Conoce la emisora "Radio Faycan"?

Muestra: población mayor de 15 años.

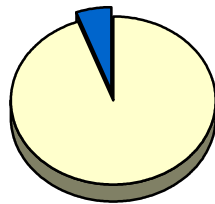
Análisis general

Resp / Grupo	Porcentaje	M. Error
Sí	96,8%	1,51%
No	3,2%	1,51%

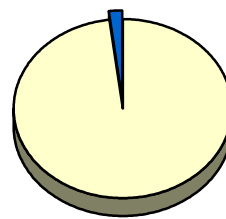
Análisis comparativo por grupos de sexo

Resp / Grupo	Hombres	Mujeres
Sí	94,5%	98,0%
No	5,5%	2,0%

Hombres

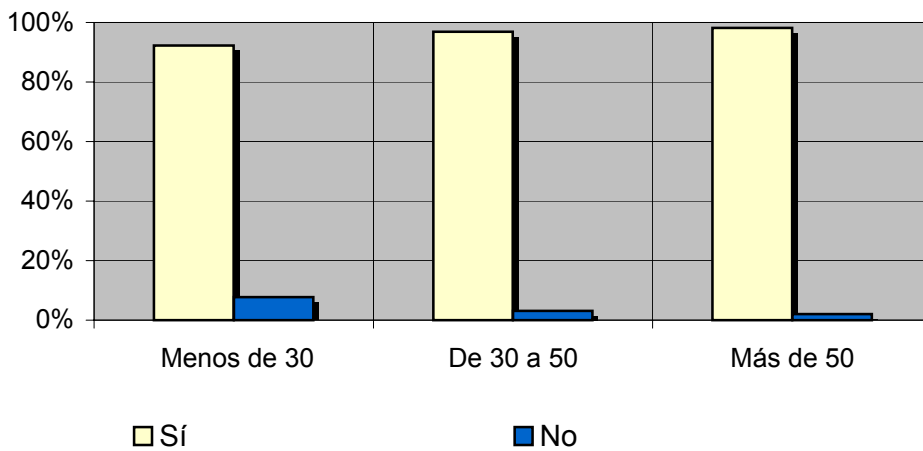


Mujeres



Análisis comparativo por grupos de edad

Resp \ Grupo	Menos de 30	De 30 a 50	Más de 50
Sí	92,3%	96,9%	98,2%
No	7,7%	3,1%	2,0%



INFORTÉCNICA

REF:sonradioFaycan01/p6/mayo05

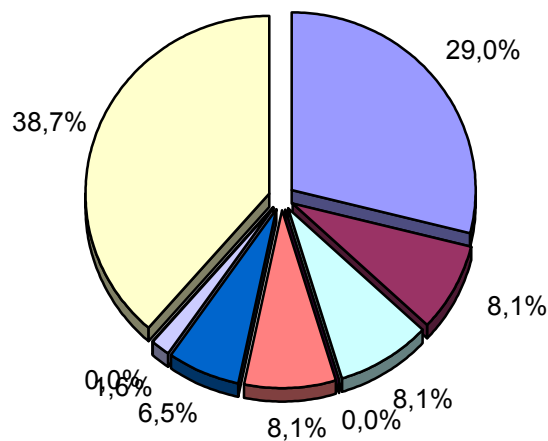
Pregunta - ¿Con qué frecuencia sigue esta emisora?

- A. Cada día
- B. Cada dos días
- C. Dos veces a la semana
- D. Solamente los fines de semana
- E. Una vez a la semana
- F. Una vez cada dos semanas
- G. Una vez al mes
- H. Menos de una vez al mes
- I. Nunca o casi nunca

Universo: población mayor de 15 años.

Análisis general

Respuesta	Porcentaje de población	M. Error
Cada día	29,0%	3,9%
Cada dos días	8,1%	2,3%
Dos veces a la semana	8,1%	2,3%
Solo fines de semana	<1%	-
Una vez a la semana	8,1%	2,3%
Cada dos semanas	6,5%	2,1%
Una vez al mes	1,6%	1,1%
Menos de una vez al mes	<1%	-
Nunca o casi nunca	38,7%	4,2%



- Cada día
- Cada dos días
- Dos veces a la semana
- Solo fines de semana
- Una vez a la semana
- Cada dos semanas
- Una vez al mes
- Menos de una vez al mes
- Nunca o casi nunca

INFORTÉCNICA

REF:sonradioFaycan01/p6/mayo05

Pregunta - ¿Cuántos minutos al día dedica a "Radio Faycan"?

Muestra: población mayor de 15 años.

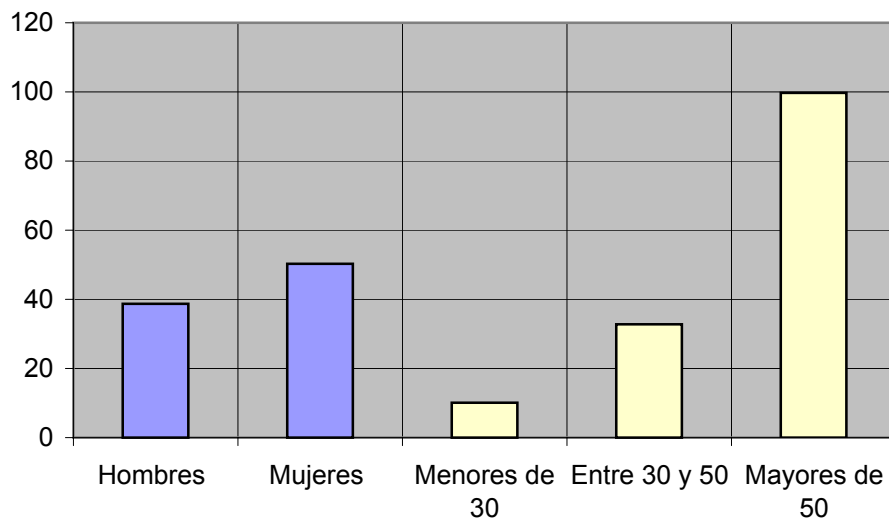
Minutos al día (análisis general)

min / día	desviación
46,4	98,3

Minutos al día (por sexos y edades)

Hombres	Mujeres	Menores de 30	Entre 30 y 50	Mayores de 50
38,7	50,3	10,1	32,8	99,7

Minutos al día (por sexos y edades)



INFORTÉCNICA

REF:sonradioFaycan01/p6/mayo05

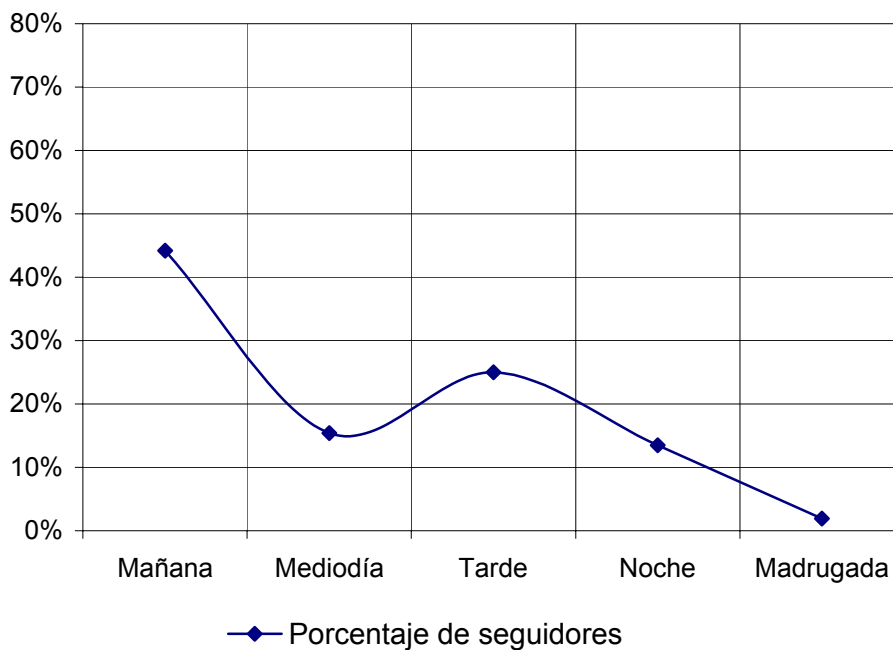
Pregunta - ¿A qué horas sigue habitualmente "Radio Faycan"?

- A. Mañana (6h - 12h)
- B. Mediodía (12h - 16h)
- C. Tarde (16h - 20h)
- D. Noche (20h - 1h)
- E. Madrugada (1h - 6h)

Muestra: población que dedica una media de más de un minuto al día a esta emisora

Análisis general

Respuesta	Porcentaje de seguidores
Mañana	44,2%
Mediodía	15,4%
Tarde	25,0%
Noche	13,5%
Madrugada	1,9%



Nota

Los resultados obtenidos son un reflejo del horario más común de sintonización de la emisora. Lo que no significa que no la sigan fuera del horario más habitual.

INFORTÉCNICA

REF:sonradioFaycan01/p6/mayo05

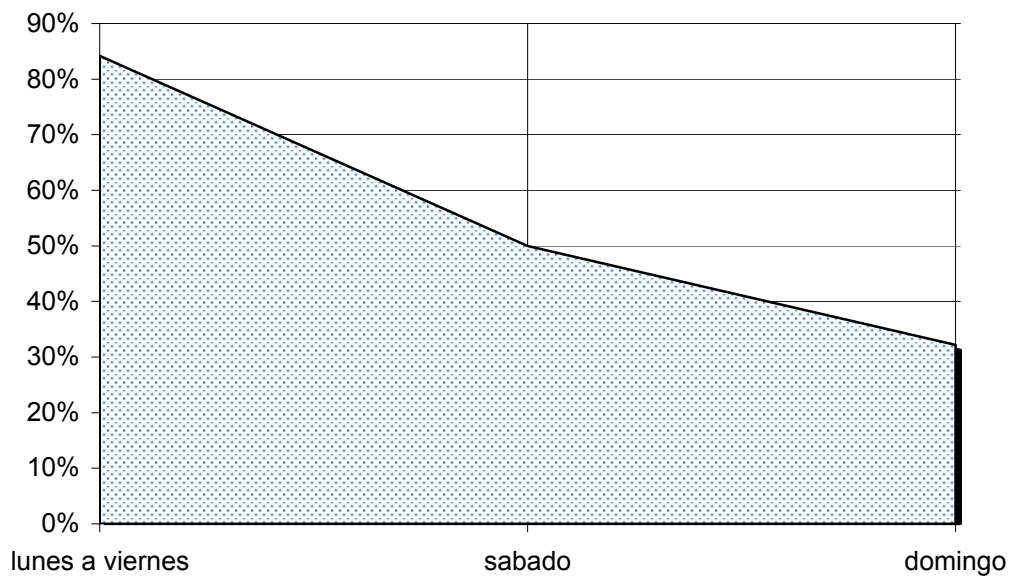
Pregunta - ¿Qué días de la semana suele seguir esta emisora?

- A. De lunes a jueves
- B. Viernes
- C. Sábado
- D. Domingo
- E. Cualquier día indistintamente

Muestra: población que dedica una media de más de un minuto al día a esta emisora

Análisis general

Respuesta	Porcentaje de seguimiento de la emisora
lunes a viernes	84,2%
sabado	50,0%
domingo	32,2%



Porcentaje de seguimiento de la emisora

INFORTÉCNICA

REF:sonradioFaycan01/p6/mayo05

Pregunta - En cuanto a la recepción de la señal "Radio Faycan" ¿se recibe bien, regular o mal?

- A. Bién
- B. Regular
- C. Mal

Muestra: población que conoce la emisora.

Análisis general

RESPUESTA	Porcentaje
Bien	89,4%
Regular	8,5%
Mal	2,1%

