

**ESTUDIO DE AUDIÊNCIA**  
**"Oviedo TV"**

## **FICHA TÉCNICA**

|                                       |  |
|---------------------------------------|--|
| <b>Empresa que realiza el estudio</b> | Información Técnica y Científica SL (Infortécnica)   |
| <b>Muestra</b>                        | 528 personas   |
| <b>Universo</b>                       | Población mayor de 15 años de Oviedo.  |
| <b>Tipo de entrevista</b>             | Telefónica, aleatoria y de distribución proporcional a la extensión de la población, obteniendo una muestra proporcional y significativa de cada grupo de sexo y edad. |
| <b>Fecha del sondeo</b>               | Enero de 2005  |
| <b>Horario de las entrevistas</b>     | Entre las 18:00 y las 22:00 horas de los días laborales.   |
| <b>Datos de Infortécnica</b>          | C/ Lepanto 422<br>08025 Barcelona<br>Tel: 934334243<br>Fax: 934334239<br>Más información en:<br><a href="http://www.infortecnica.com">Http://www.infortecnica.com</a>  |

## **“Oviedo TV”, seguida por más de 150.000 telespectadores en la capital de Asturias**

Tras el último sondeo de invierno, Oviedo TV ha aumentado su índice de sintonización hasta alcanzar el 87 por ciento de la población. Sus seguidores habituales superan un 75 por ciento, más de 150.000 telespectadores, sólo en Oviedo.

La emisora es conocida por más del 97 por ciento de la población. Sus seguidores le han dedicado durante el invierno una media de 16 minutos, más de 11 minutos sobre el conjunto de la población, obteniendo un share próximo al 7.5 por ciento de media. Cerca de la mitad de la población de Oviedo la ve cada día.

Pese al incremento de la audiencia de las grandes cadenas durante el invierno, el GRP's ha superado 25.000 telespectadores, en su extensa y poblada área de difusión.

Los noticiarios, entrevistas, reportajes y el conjunto de la información local y provincial obtienen una excelente seguimiento.

Su variada oferta de programas crea una audiencia continuada a lo largo de todo el día.

Se observa una aceptación general por parte de todos los grupos de sexo y edad, que justifican su liderazgo entre las locales en el área de Oviedo.

# INFORTÉCNICA

REF:sonoviedotv01/p6/enero05

Pregunta - ¿Conoce la emisora "Oviedo TV"?

Muestra: población mayor de 15 años.

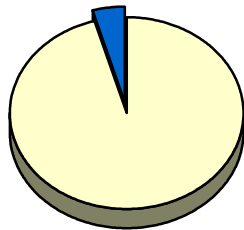
Análisis general

| Resp / Grupo | Porcentaje | M. Error |
|--------------|------------|----------|
| Sí           | 97,4%      | 1,39%    |
| No           | 2,6%       | 1,39%    |

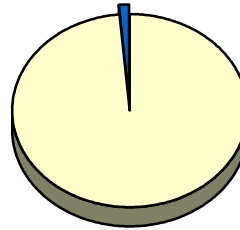
Análisis comparativo por grupos de sexo

| Resp / Grupo | Hombres | Mujeres |
|--------------|---------|---------|
| Sí           | 95,6%   | 98,6%   |
| No           | 4,4%    | 1,4%    |

Hombres

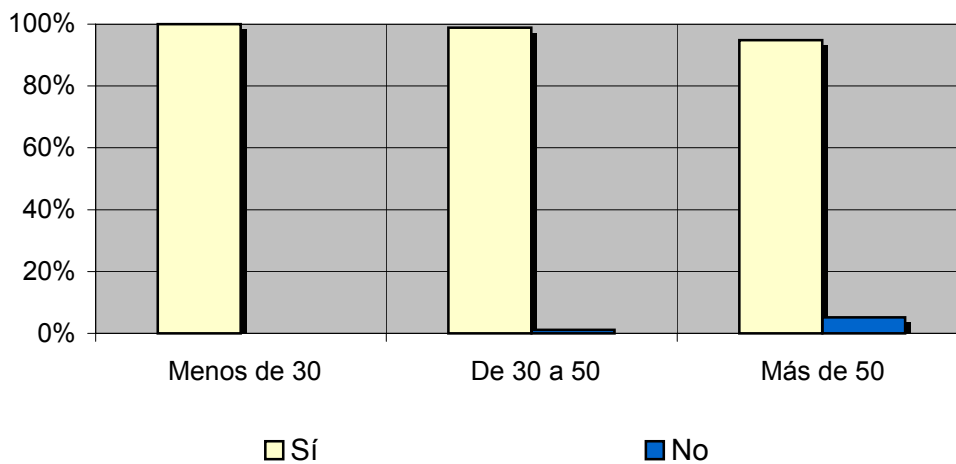


Mujeres



Análisis comparativo por grupos de edad

| Resp \ Grupo | Menos de 30 | De 30 a 50 | Más de 50 |
|--------------|-------------|------------|-----------|
| Sí           | 100,0%      | 98,9%      | 94,8%     |
| No           | 0,0%        | 1,1%       | 5,2%      |



# INFORTÉCNICA

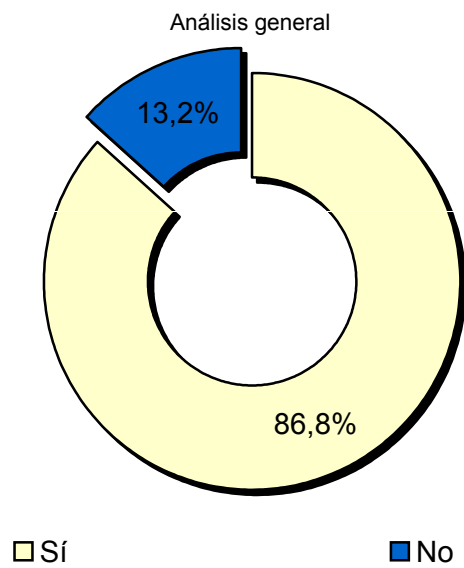
REF:sonoviedotv01/p6/enero05

Pregunta - ¿Tiene sintonizada "Oviedo TV" en su televisor?

Muestra: población mayor de 15 años.

Análisis general

| Resp / Grupo | Porcentaje | M. Error |
|--------------|------------|----------|
| Sí           | 86,8%      | 2,95%    |
| No           | 13,2%      | 2,95%    |



# INFORTÉCNICA

REF:sonoviedotv01/p6/enero05

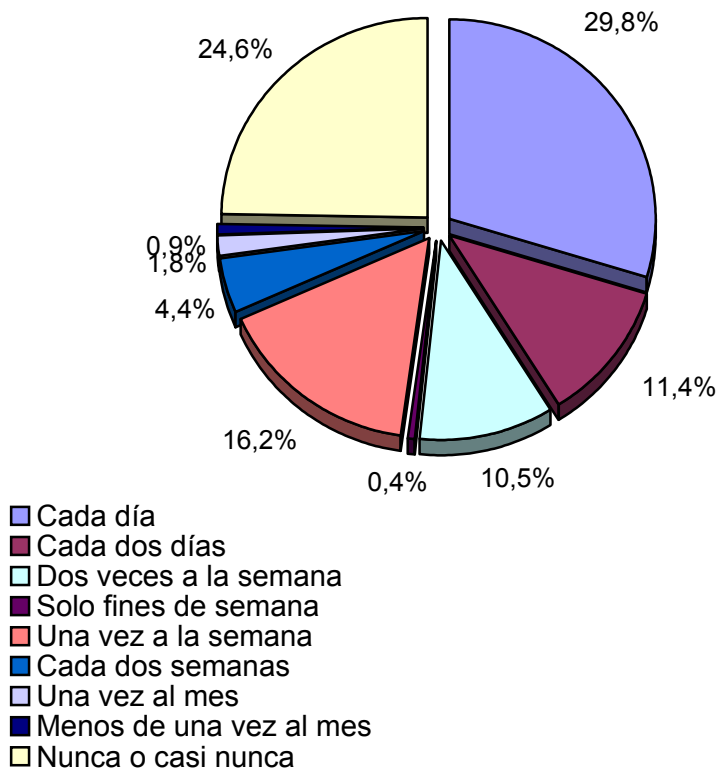
Pregunta - ¿Con qué frecuencia ve esta emisora?

- A. Cada día
- B. Cada dos días
- C. Dos veces a la semana
- D. Solamente los fines de semana
- E. Una vez a la semana
- F. Una vez cada dos semanas
- G. Una vez al mes
- H. Menos de una vez al mes
- I. Nunca o casi nunca

Universo: población mayor de 15 años.

Análisis general

| Respuesta               | Porcentaje de población | M. Error |
|-------------------------|-------------------------|----------|
| Cada día                | 29,8%                   | 4,0%     |
| Cada dos días           | 11,4%                   | 2,8%     |
| Dos veces a la semana   | 10,5%                   | 2,7%     |
| Solo fines de semana    | 0,4%                    | 0,5%     |
| Una vez a la semana     | 16,2%                   | 3,2%     |
| Cada dos semanas        | 4,4%                    | 1,8%     |
| Una vez al mes          | 1,8%                    | 1,2%     |
| Menos de una vez al mes | 0,9%                    | 0,8%     |
| Nunca o casi nunca      | 24,6%                   | 3,7%     |



# INFORTÉCNICA

REF:sonoviedotv01/p6/enero05

Pregunta - ¿Cuántos minutos al día dedica a "Oviedo TV"?

Muestra: población mayor de 15 años.

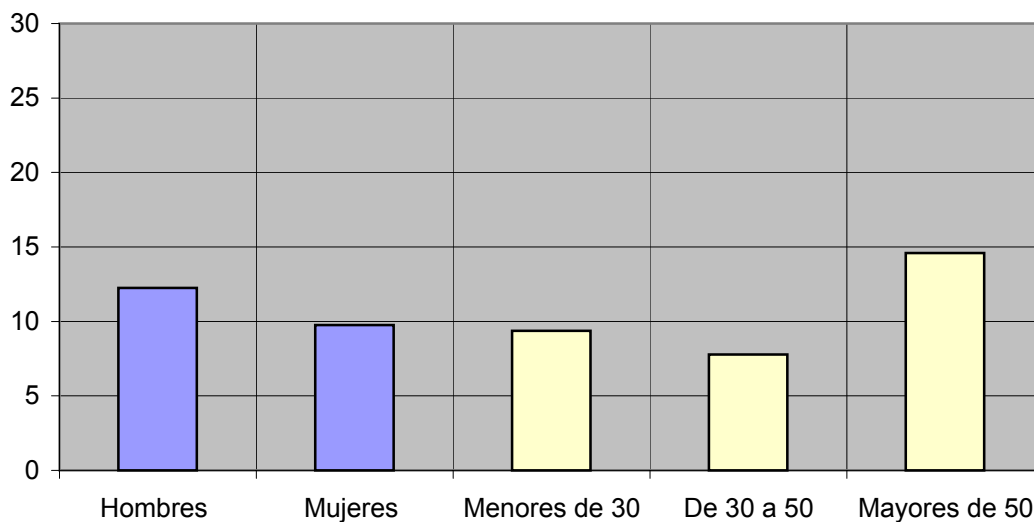
Minutos al día (análisis general)

| min / día | desviación |
|-----------|------------|
| 11,2      | 16,4       |

Minutos al día (por sexos y edades)

| Hombres | Mujeres | Menores de 30 | De 30 a 50 | Mayores de 50 |
|---------|---------|---------------|------------|---------------|
| 12,3    | 9,8     | 9,4           | 7,8        | 14,6          |

Minutos al día (por sexos y edades)



# INFORTÉCNICA

REF:sonoviedotv01/p6/enero05

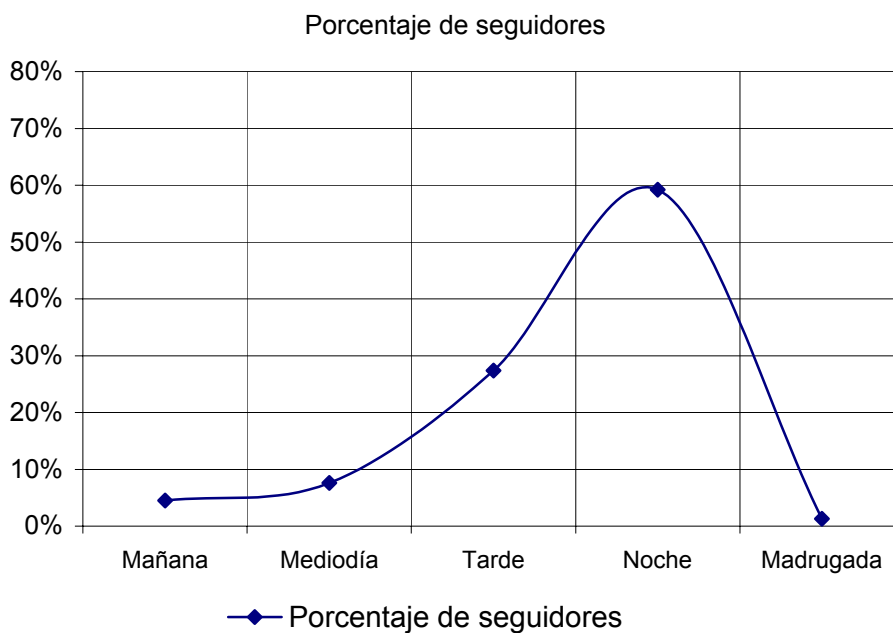
Pregunta - ¿A qué horas sigue habitualmente "Oviedo TV"?

- A. Mañana (6h - 12h)
- B. Mediodía (12h - 16h)
- C. Tarde (16h - 20h)
- D. Noche (20h - 1h)
- E. Madrugada (1h - 6h)

Muestra: población que dedica una media de más de un minuto al día a esta emisora

Análisis general

| Respuesta | Porcentaje de seguidores |
|-----------|--------------------------|
| Mañana    | 4,5%                     |
| Mediodía  | 7,6%                     |
| Tarde     | 27,4%                    |
| Noche     | 59,2%                    |
| Madrugada | 1,3%                     |



## Nota

Los resultados obtenidos son un reflejo del horario más común de sintonización de la emisora. Lo que no significa que no la sigan fuera del horario más habitual.



# INFORTÉCNICA

REF:sonoviedotv01/p6/enero05

Pregunta - Índice de conocimiento y valoración de los siguientes programas:

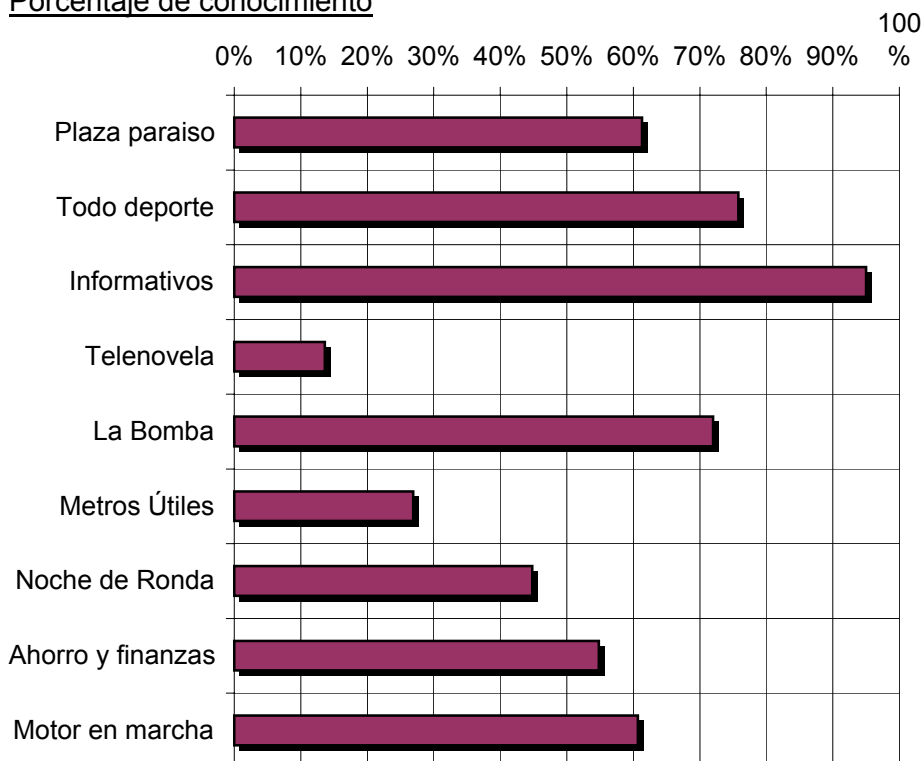
|               |                   |
|---------------|-------------------|
| Plaza paraiso | Noche de Ronda    |
| Todo deporte  | Ahorro y finanzas |
| Informativos  | Motor en marcha   |
| Telenovela    |                   |
| La Bomba      |                   |
| Metros Útiles |                   |

Muestra: población que dedica una media de más de un minuto al día a esta emisora

Análisis general

|                   | Porcentaje de conocimiento | Puntuación media | Desviación |
|-------------------|----------------------------|------------------|------------|
| Plaza paraiso     | 61,3%                      | 6,7              | 2,0        |
| Todo deporte      | 75,8%                      | 6,8              | 2,0        |
| Informativos      | 95,0%                      | 7,6              | 1,0        |
| Telenovela        | 13,6%                      | 4,5              | 4,0        |
| La Bomba          | 72,0%                      | 4,7              | 3,0        |
| Metros Útiles     | 26,9%                      | 6,7              | 1,0        |
| Noche de Ronda    | 44,8%                      | 5,1              | 2,0        |
| Ahorro y finanzas | 54,8%                      | 6,3              | 3,0        |
| Motor en marcha   | 60,7%                      | 7,5              | 1,0        |

## Porcentaje de conocimiento



**Nota**

La Telenovela es poco seguida y presenta una puntuación muy dispersa (desviación 4), lo que significa que tiene grandes seguidores y grandes detractores

Puntuación media

