

ESTUDIO DE AUDIÊNCIA
"Archipiélago TV"

FICHA TÉCNICA

Empresa que realiza el estudio	Información Técnica y Científica SL (Infortécnica)
Muestra	590 personas
Universo	Población mayor de 15 años de Arrecife.
Tipo de entrevista	Telefónica, aleatoria y de distribución proporcional a la extensión de la población, obteniendo una muestra proporcional y significativa de cada grupo de sexo y edad.
Fecha del sondeo	Febrero de 2005
Horario de las entrevistas	Entre las 18:00 y las 22:00 horas de los días laborales.
Datos de Infortécnica	C/ Lepanto 422 08025 Barcelona Tel: 934334243 Fax: 934334239 Más información en: Http://www.infortecnica.com

“ARCHIPIELAGO TV”, ALCANZA UN 7,5 POR CIENTO DE SHARE

"Archipiélago TV " es conocida por un 75 por ciento de la población de Arrecife y su entorno. La tienen presintonizada en sus receptores un 70 por ciento, un cuatro por ciento más que en el anterior estudio. Casi un 60 por ciento de la población además la sigue con frecuencia, cerca de 30.000 telespectadores, que le dedican una media de 27 minutos al día. El seguimiento diario se aproxima aun 40 por ciento, 20.000 telespectadores

La audiencia de “Archipiélago TV” en el área de difusión de Arrecife, sobre el conjunto de la población, ha aumentado hasta 15,5 minutos diarios, alcanzando el 7,5 por ciento de share y un GRP´s de 3.700 personas al día, sólo en Arrecife.

La mayor audiencia se sitúa en la franja horaria de la noche con un 55 por ciento de su audiencia global, sí bien la programación del resto del día y, sobretodo, de tarde presenta también índices muy importantes.

Los programas favoritos son los noticiarios y reportajes de temas locales, que obtienen un seguimiento notable por parte de todos los grupos de sexo y edad.

La calidad de la imagen y el sonido es en general buena.

INFORTÉCNICA

REF:sonarchipelagoTV01/p6/febrero05

Pregunta - ¿Conoce la emisora "Archipiélago TV"?

Muestra: población mayor de 15 años.

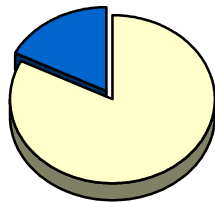
Análisis general

Resp / Grupo	Porcentaje	M. Error
Sí	75,1%	3,56%
No	24,9%	3,56%

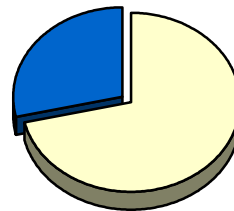
Análisis comparativo por grupos de sexo

Resp / Grupo	Hombres	Mujeres
Sí	82,5%	71,3%
No	17,5%	28,7%

Hombres

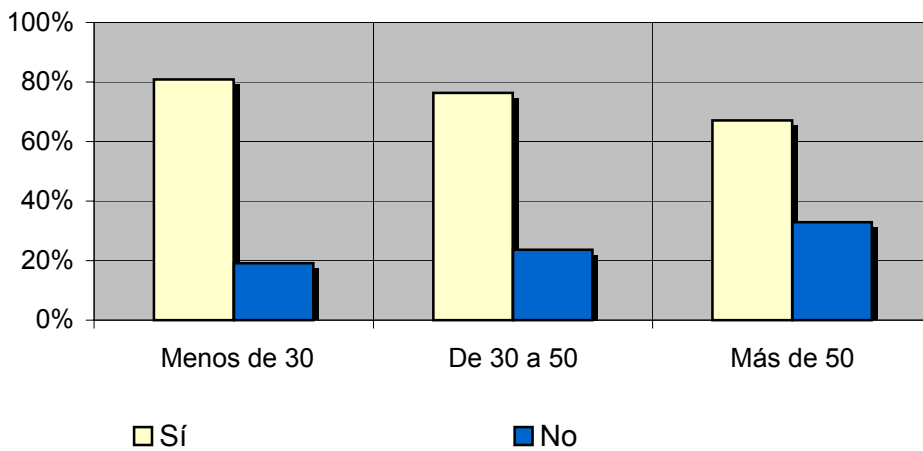


Mujeres



Análisis comparativo por grupos de edad

Resp \ Grupo	Menos de 30	De 30 a 50	Más de 50
Sí	80,9%	76,3%	67,1%
No	19,1%	23,7%	32,9%



INFORTÉCNICA

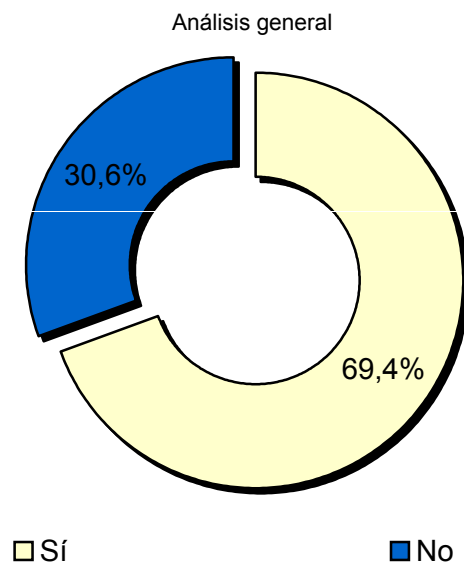
REF:sonarchipelagoTV01/p6/febrero05

Pregunta - ¿Tiene sintonizada "Archipiélago TV" en su televisor?

Muestra: población mayor de 15 años.

Análisis general

Resp / Grupo	Porcentaje	M. Error
Sí	69,4%	3,79%
No	30,6%	3,79%



INFORTÉCNICA

REF:sonarchipielagoTV01/p6/febrero05

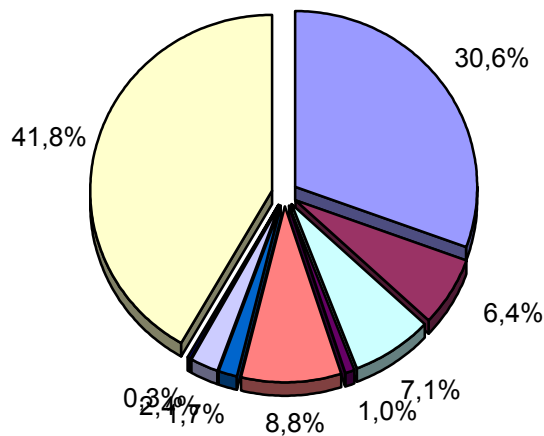
Pregunta - ¿Con qué frecuencia sigue esta emisora?

- A. Cada día
- B. Cada dos días
- C. Dos veces a la semana
- D. Solamente los fines de semana
- E. Una vez a la semana
- F. Una vez cada dos semanas
- G. Una vez al mes
- H. Menos de una vez al mes
- I. Nunca o casi nunca

Universo: población mayor de 15 años.

Análisis general

Respuesta	Porcentaje de población	M. Error
Cada día	30,6%	3,8%
Cada dos días	6,4%	2,0%
Dos veces a la semana	7,1%	2,1%
Solo fines de semana	1,0%	0,8%
Una vez a la semana	8,8%	2,3%
Cada dos semanas	1,7%	1,1%
Una vez al mes	2,4%	1,3%
Menos de una vez al mes	0,3%	0,5%
Nunca o casi nunca	41,8%	4,1%



- Cada día
- Cada dos días
- Dos veces a la semana
- Solo fines de semana
- Una vez a la semana
- Cada dos semanas
- Una vez al mes
- Menos de una vez al mes
- Nunca o casi nunca

INFORTÉCNICA

REF:sonarchipelagoTV01/p6/febrero05

Pregunta - ¿Cuántos minutos al día dedica a "Archipiélago TV"?

Muestra: población mayor de 15 años.

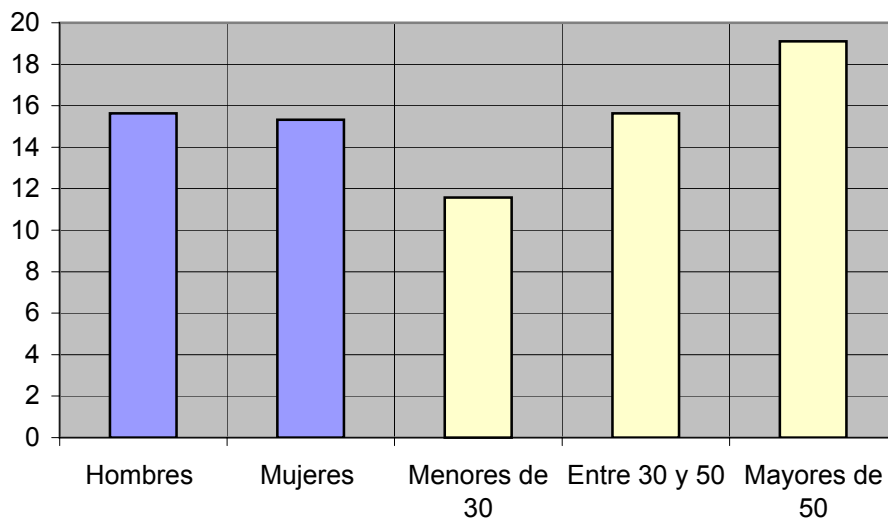
Minutos al día (análisis general)

min / día	desviación
15,4	27,8

Minutos al día (por sexos y edades)

Hombres	Mujeres	Menores de 30	Entre 30 y 50	Mayores de 50
15,6	15,3	11,6	15,6	19,1

Minutos al día (por sexos y edades)



INFORTÉCNICA

REF:sonarchipelagoTV01/p6/febrero05

Pregunta - ¿Cuántos minutos al día dedica a "Archipiélago TV"?

Muestra: población mayor de 15 años.

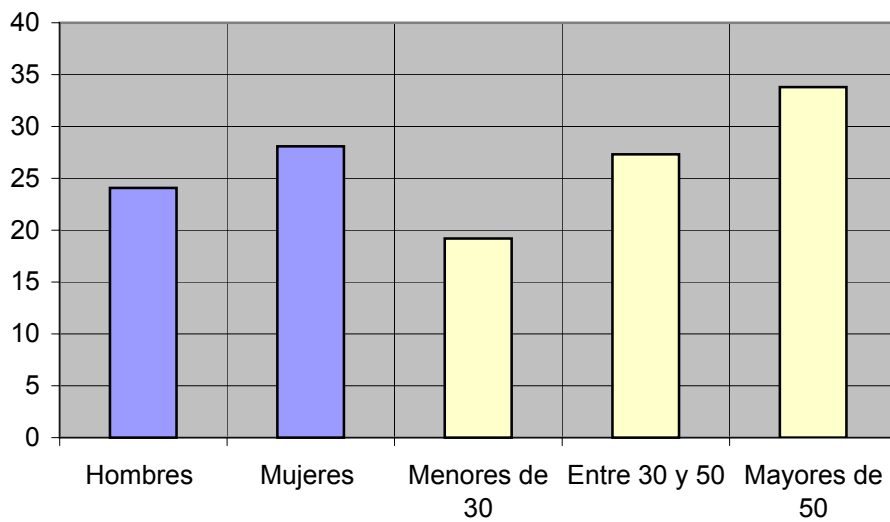
Minutos al día (análisis sobre los habituales de esta emisora)

min / día	desviación
26,6	32,3

Minutos al día (por sexos y edades)

Hombres	Mujeres	Menores de 30	Entre 30 y 50	Mayores de 50
24,1	28,1	19,2	27,3	33,8

Minutos al día (por sexos y edades)



INFORTÉCNICA

REF:sonarchipelagoTV01/p6/febrero05

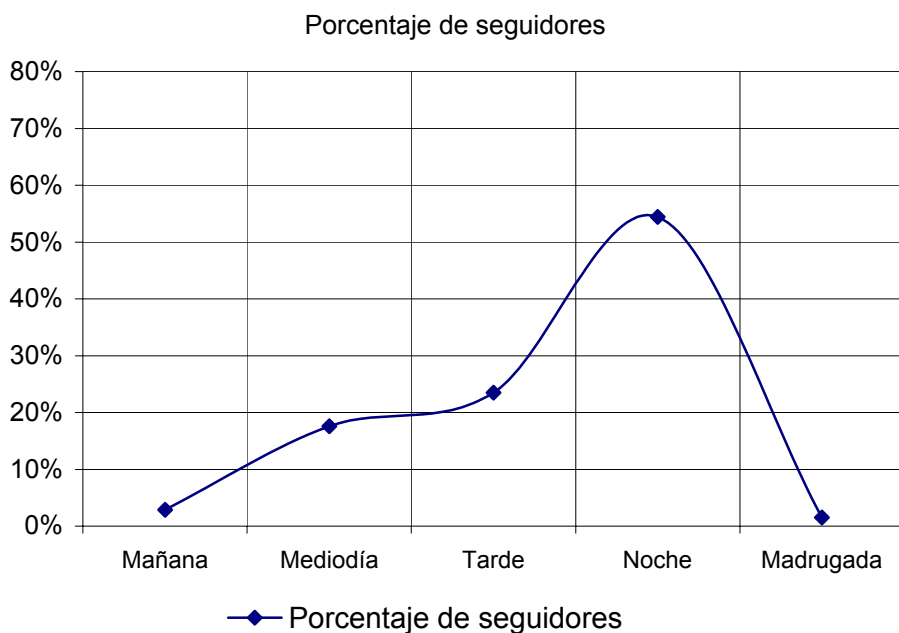
Pregunta - ¿A qué horas sigue habitualmente "Archipiélago TV"?

- A. Mañana (6h - 12h)
- B. Mediodía (12h - 16h)
- C. Tarde (16h - 20h)
- D. Noche (20h - 1h)
- E. Madrugada (1h - 6h)

Muestra: población que dedica una media de más de un minuto al día a esta emisora

Análisis general

Respuesta	Porcentaje de seguidores
Mañana	2,9%
Mediodía	17,6%
Tarde	23,5%
Noche	54,4%
Madrugada	1,5%



Nota

Los resultados obtenidos son un reflejo del horario más común de sintonización de la emisora. Lo que no significa que no la sigan fuera del horario más habitual.

INFORTÉCNICA

REF:sonarchipelagoTV01/p6/febrero05

Pregunta - En cuanto a la recepción de la señal "Archipiélago TV" ¿se recibe bien, regular o mal?

- A. Bién
- B. Regular
- C. Mal

Muestra: población que conoce la emisora.

Análisis general

RESPUESTA	Porcentaje
Bien	81,4%
Regular	12,9%
Mal	5,7%

