

ESTUDIO DE AUDIÊNCIA
"Gente Radio"

FICHA TÉCNICA

Empresa que realiza el estudio	Información Técnica y Científica SL (Infortécnica)
Muestra	610 en las dos áreas personas
Universo	Población mayor de 15 años de Icod de la zona norte de Tenerife: los Vinos, La Guancha, Los Realejos, Las Rosas, San Vicente, Punta Brava, Puerto de la Cruz, La Orotava, San Juan de La Rambla, San Juan del Reparó, Garachico, Erjos del Tanque, Los Silos, Buenavista del norte. Y zona noreste (metropolitana): Santa cruz de tenerife, Sancristobal de la Laguna, Tegueste, Tejina, Bajamar y Taco.
Tipo de entrevista	Telefónica, aleatoria y de distribución proporcional a la extensión de la población, obteniendo una muestra proporcional y significativa de cada grupo de sexo y edad.
Fecha del sondeo	Febrero de 2005
Horario de las entrevistas	Entre las 18:00 y las 22:00 horas de los días laborales.
Datos de Infortécnica	C/ Lepanto 422 08025 Barcelona Tel: 934334243 Fax: 934334239 Más información en: Http://www.infortecnica.com

“Gente Radio”, seguida por 160.000 radioyentes, alcanza un 8,5 por ciento de share en el norte de Tenerife

“Gente Radio” es conocida por la gran mayoría de habituales de la radio en el norte de Tenerife. El tiempo medio que dedica a la emisora sus seguidores asiduos en el área del norte es ya de 36 minutos al día, seis minutos más que en el anterior estudio.

Sobre el conjunto de la población, obtiene una media de dedicación de ocho minutos y medio al día. Alcanza un 8,5 por ciento de share en el área de la zona norte y 4,5 por ciento en el conjunto total de la isla de Tenerife.

El porcentaje de radioyentes que sintoniza al azar, es decir, sin el reconocimiento de la emisora, principalmente los programas musicales, es del orden del 30 por ciento. “Gente Radio” obtiene, por tanto, una media (GRP’s) superior a 20.000 radioyentes al día en el conjunto de su área de difusión.

La mayor audiencia tiene lugar por la mañana. Por la tarde y noche también se observa un seguimiento elevado.

El tipo de programa favorito son los musicales. El perfil del público más asiduo es de ambos sexos, con una mayor adicción por parte de los jóvenes, sin despreciar la audiencia del grupo de mediana edad.

INFORTÉCNICA

REF:songenteradio01/p6/feb05

Pregunta - ¿Conoce la emisora "Gente Radio"?

Muestra: población mayor de 15 años.

Análisis de la Zona Norte

Resp / Grupo	Porcentaje
Sí	43,6%
No	56,4%

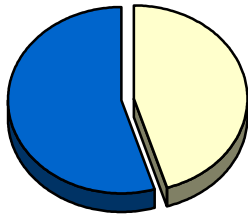
Análisis de la Zona Noreste

Resp / Grupo	Porcentaje
Sí	10,4%
No	89,6%

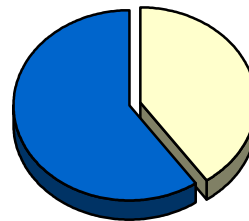
Análisis comparativo por grupos de sexo (Zona Norte)

Resp / Grupo	Hombres	Mujeres
Sí	45,3%	40,2%
No	54,7%	59,8%

Hombres

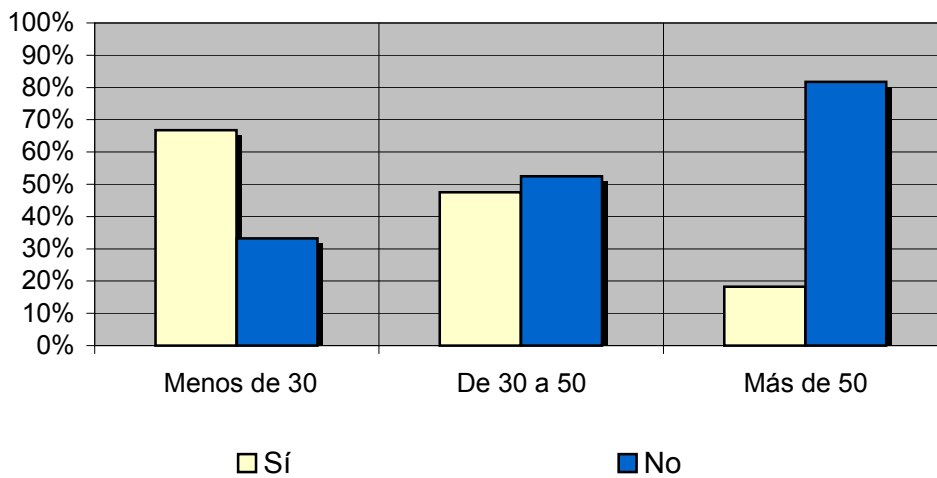


Mujeres



Análisis comparativo por grupos de edad (Zona Norte)

Resp \ Grupo	Menos de 30	De 30 a 50	Más de 50
Sí	66,8%	47,5%	18,3%
No	33,2%	52,5%	81,7%



INFORTÉCNICA

REF:songenteradio01/p6/feb05

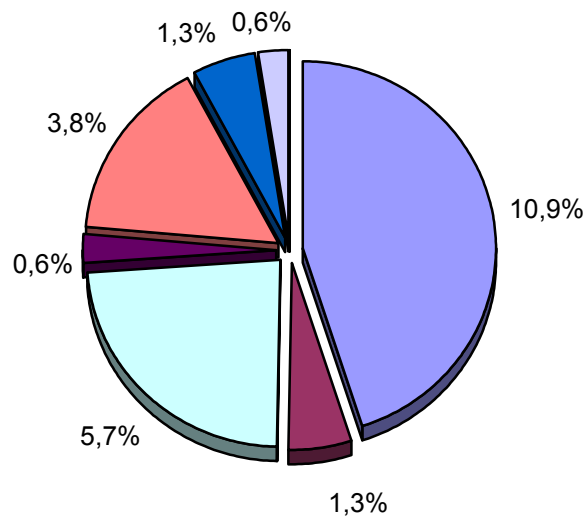
Pregunta - ¿Con qué frecuencia sigue esta emisora?

- A. Cada día
- B. Cada dos días
- C. Dos veces a la semana
- D. Solamente los fines de semana
- E. Una vez a la semana
- F. Una vez cada dos semanas
- G. Una vez al mes
- H. Menos de una vez al mes
- I. Nunca o casi nunca

Universo: población mayor de 15 años.

Análisis general de la Zona Norte

Respuesta	Porcentaje de población
Cada día	10,9%
Cada dos días	1,3%
Dos veces a la semana	5,7%
Solo fines de semana	0,6%
Una vez a la semana	3,8%
Cada dos semanas	1,3%
Una vez al mes	0,6%
Menos de una vez al mes	<1%
Nunca o casi nunca	75,8%



- Cada día
- Cada dos días
- Dos veces a la semana
- Solo fines de semana
- Una vez a la semana
- Cada dos semanas
- Una vez al mes
- Menos de una vez al mes

INFORTÉCNICA

REF:songenteradio01/p6/feb05

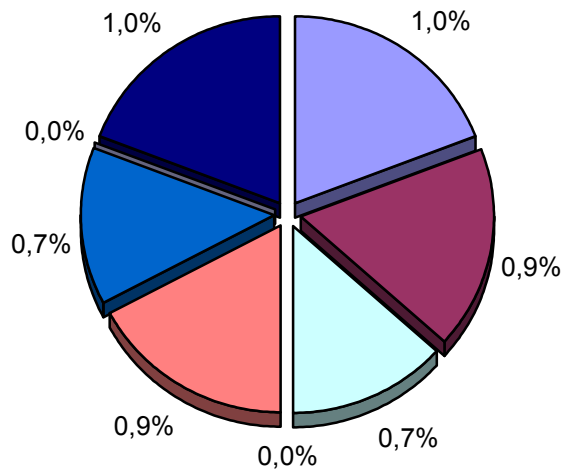
Pregunta - ¿Con qué frecuencia sigue esta emisora?

- A. Cada día
- B. Cada dos días
- C. Dos veces a la semana
- D. Solamente los fines de semana
- E. Una vez a la semana
- F. Una vez cada dos semanas
- G. Una vez al mes
- H. Menos de una vez al mes
- I. Nunca o casi nunca

Universo: población mayor de 15 años.

Análisis general de la Zona Noreste

Respuesta	Porcentaje de población
Cada día	1,0%
Cada dos días	0,9%
Dos veces a la semana	0,7%
Solo fines de semana	<0,5%
Una vez a la semana	0,9%
Cada dos semanas	0,7%
Una vez al mes	<0,5%
Menos de una vez al mes	1,0%
Nunca o casi nunca	94,8%



- Cada día
- Cada dos días
- Dos veces a la semana
- Solo fines de semana
- Una vez a la semana
- Cada dos semanas
- Una vez al mes
- Menos de una vez al mes

INFORTÉCNICA

REF:songenteradio01/p6/feb05

Pregunta - ¿Cuántos minutos al día dedica a "Gente Radio"?

Muestra: población mayor de 15 años.

Minutos al día (Zona Norte)

min / día	desviación
8,5	26,3

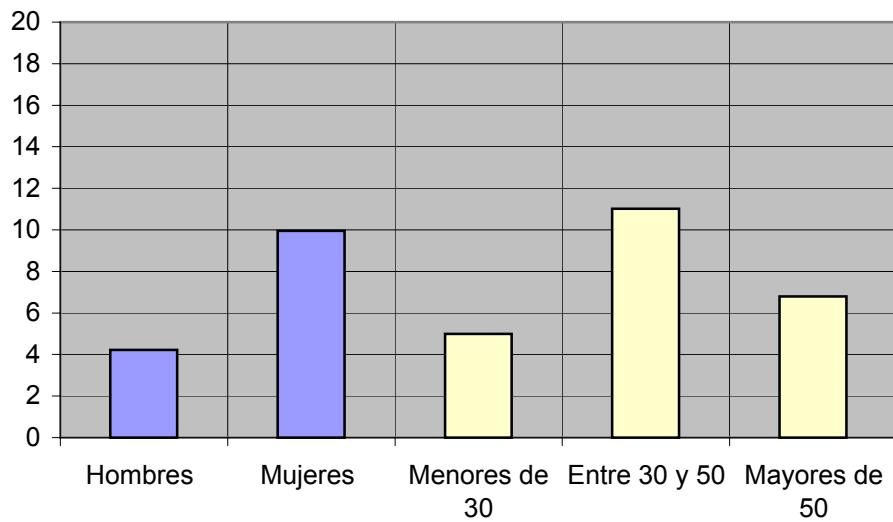
Minutos al día (Zona Noreste)

min / día	desviación
1,9	16,9

Minutos al día (por sexos y edades Zona Norte)

Hombres	Mujeres	Menores de 30	Entre 30 y 50	Mayores de 50
4,2	10,0	5,0	11,0	6,8

Minutos al día (por sexos y edades Zona Norte)



INFORTÉCNICA

REF:songenteradio01/p6/feb05

Pregunta - ¿Cuántos minutos al día dedica a "Gente Radio"?

Muestra: población mayor de 15 años.

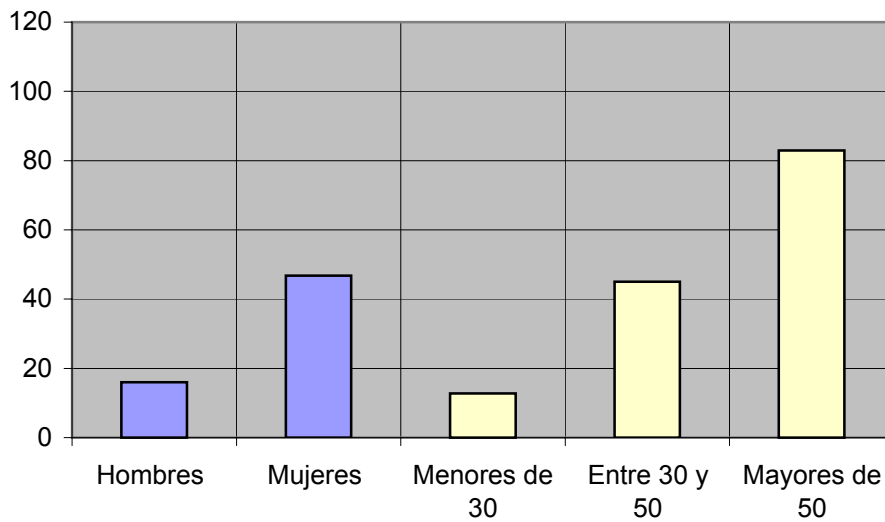
Minutos al día (análisis de los oyentes habituales en toda el área de la encuesta)

min / día	desviación
36,3	49,4

Minutos al día (por sexos y edades)

Hombres	Mujeres	Menores de 30	Entre 30 y 50	Mayores de 50
16,0	46,8	12,7	45,0	82,9

Minutos al día (por sexos y edades)



INFORTÉCNICA

REF:songenteradio01/p6/feb05

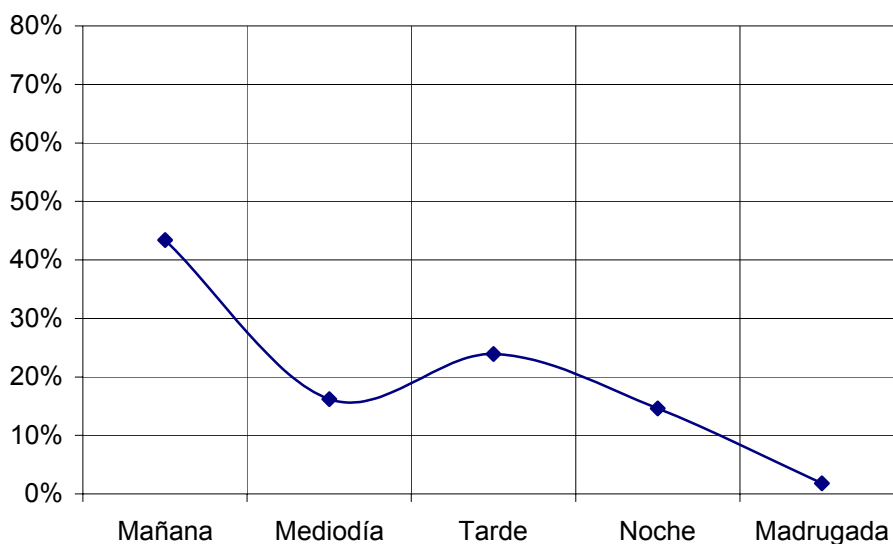
Pregunta - ¿A qué horas sigue habitualmente "Gente Radio"?

- A. Mañana (6h - 12h)
- B. Mediodía (12h - 16h)
- C. Tarde (16h - 20h)
- D. Noche (20h - 1h)
- E. Madrugada (1h - 6h)

Muestra: población que dedica una media de más de un minuto al día a esta emisora

Análisis general en toda el área de la encuesta

Respuesta	Porcentaje de seguidores
Mañana	43,4%
Mediodía	16,2%
Tarde	23,9%
Noche	14,6%
Madrugada	1,8%



—◆— Porcentaje de seguidores

Nota

Los resultados obtenidos son un reflejo del horario más común de sintonización de la emisora. Lo que no significa que no la sigan fuera del horario más habitual.

INFORTÉCNICA

REF:songenteradio01/p6/feb05

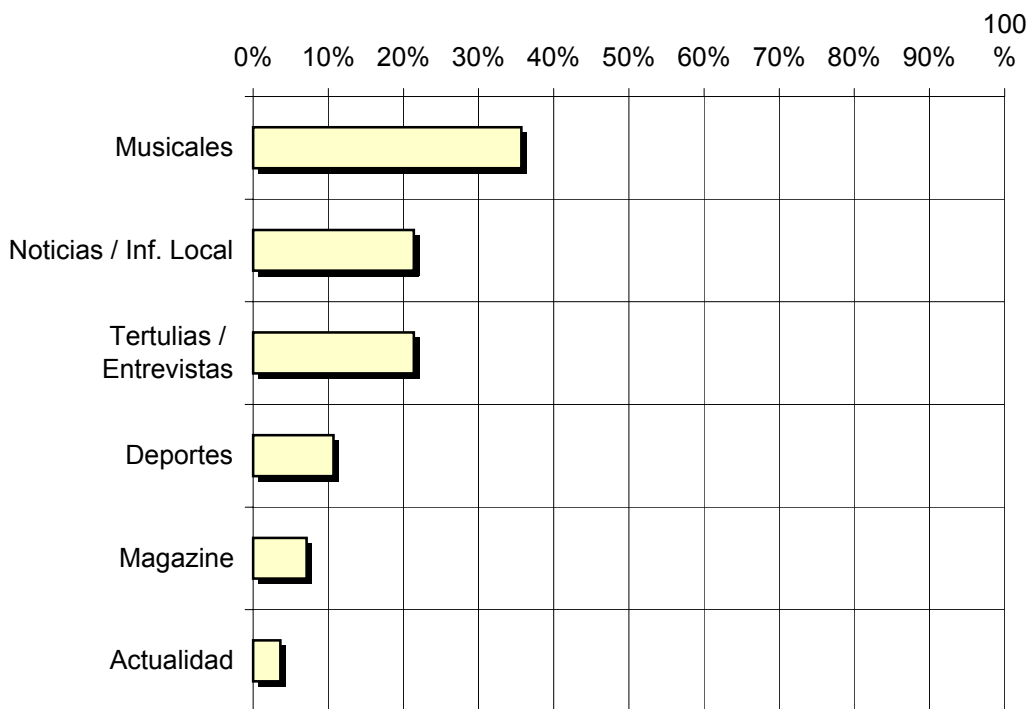
Pregunta - ¿Qué es lo que más le gusta de la programación de esta emisora y de la radio, en general?

Musicales
Noticias / Inf. Local
Tertulias / Entrevistas
Deportes
Magazine
Actualidad

Muestra: población que dedica una media de más de un minuto al día a esta emisora

Análisis general

Porcentaje de habituales de la emisora	
Musicales	35,7%
Noticias / Inf. Local	21,4%
Tertulias / Entrevistas	21,4%
Deportes	10,7%
Magazine	7,1%
Actualidad	3,6%



□ Porcentaje de habituales de la emisora

INFORTÉCNICA

REF:songenteradio01/p6/feb05

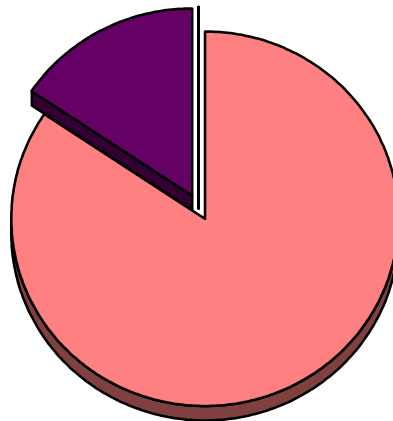
Pregunta - En cuanto a la recepción de la señal "Gente Radio" ¿se recibe bien, regular o mal?

- A. Bién
- B. Regular
- C. Mal

Muestra: población que conoce la emisora.

Análisis general en toda el área de la encuesta.

RESPUESTA	Porcentaje
Bien	84,4%
Regular	15,6%
Mal	<1%



- Bien
- Regular
- Mal