

ESTUDIO DE AUDIÊNCIA
"Sí Radio"

FICHA TÉCNICA

Empresa que realiza el estudio	Información Técnica y Científica SL (Infortécnica)
Muestra	524 personas
Universo	Población mayor de 15 años de As Neves, Pontearreas, Salvaterra do Miño y Tui.
Tipo de entrevista	Telefónica, aleatoria y de distribución proporcional a la extensión de la población, obteniendo una muestra proporcional y significativa de cada grupo de sexo y edad.
Fecha del sondeo	Marzo de 2005
Horario de las entrevistas	Entre las 18:00 y las 22:00 horas de los días laborales.
Datos de Infortécnica	C/ Lepanto 422 08025 Barcelona Tel: 934334243 Fax: 934334239 Más información en: Http://www.infortecnica.com

“SI RADIO”, obtiene un ocho por ciento de audiencia en su extensa área

“SI RADIO” es una cadena conocida por un 29 por ciento de la población de su extensa y poblada área de difusión que cubre buena parte de la provincia de Pontevedra, alcanzando en excelentes condiciones las comarcas de: Condado, Baixo Miño, Louriña, Vigo, Val Miñor, Morrazo, Redondela-Terra de Montes. Un 14 por ciento la escucha de forma reiterada, es decir, un tercio de los habituales de la radio. En determinadas áreas, como Pontearreas, As Neves, y Salvaterra y Tui, el índice de seguidores de la cadena supera el 25 por ciento, sumando un total de 12.000 radioyentes.

El tiempo medio que dedica a la emisora sus seguidores en el área de máxima densidad de audiencia es de 66 minutos al día. Sobre el conjunto de la población, el tiempo medio de audiencia es próximo a nueve minutos, obteniendo una cuota de audiencia (share) superior al ocho por ciento. El GRP´s global se aproxima a 10.000 radioyentes.

“Si Radio” presenta una máxima audiencia durante la mañana con un 43 por ciento. Durante el resto de la jornada presenta un seguimiento continuado. El perfil del público más asiduo es de ambos sexos, con una adicción importante por parte de los jóvenes y el grupo de mediana edad.

INFORTÉCNICA

REF:sonsiradio01/p6/marzo05

Pregunta - ¿Conoce la emisora "Sí Radio"?

Muestra: población mayor de 15 años.

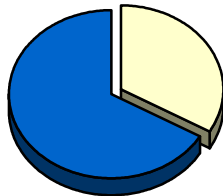
Análisis general

Resp / Grupo	Porcentaje	M. Error
Sí	28,9%	3,96%
No	71,1%	3,96%

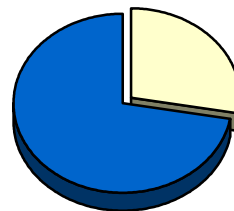
Análisis comparativo por grupos de sexo

Resp / Grupo	Hombres	Mujeres
Sí	33,3%	27,8%
No	66,7%	72,2%

Hombres

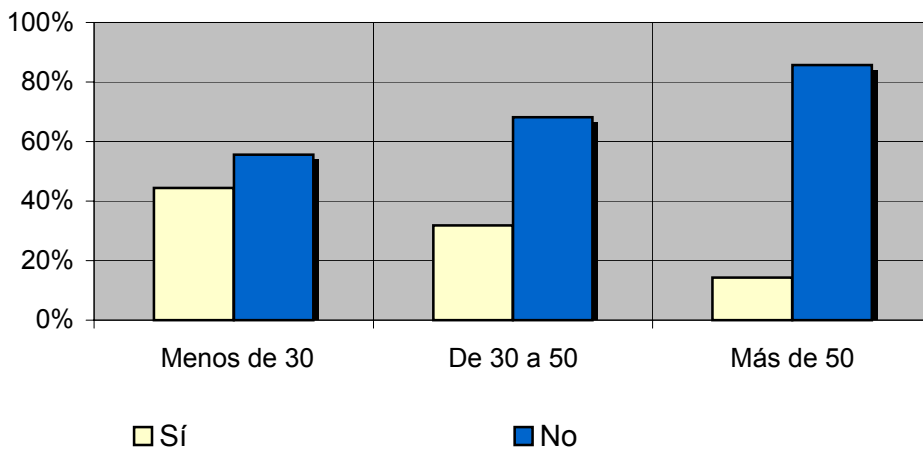


Mujeres



Análisis comparativo por grupos de edad

Resp \ Grupo	Menos de 30	De 30 a 50	Más de 50
Sí	44,4%	31,8%	14,3%
No	55,6%	68,2%	85,7%



INFORTÉCNICA

REF:sonsiradio01/p6/marzo05

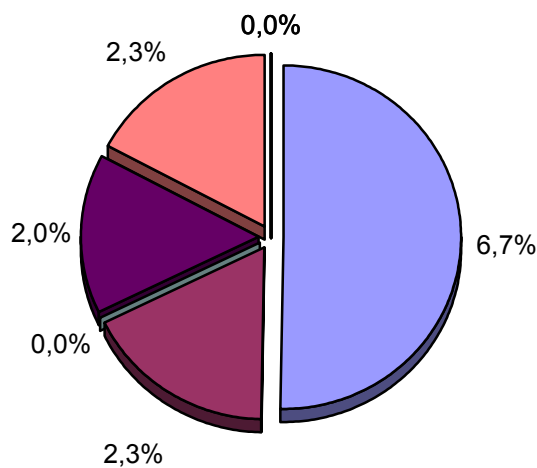
Pregunta - ¿Con qué frecuencia sigue esta emisora?

- A. Cada día
- B. Cada dos días
- C. Dos veces a la semana
- D. Solamente los fines de semana
- E. Una vez a la semana
- F. Una vez cada dos semanas
- G. Una vez al mes
- H. Menos de una vez al mes
- I. Nunca o casi nunca

Universo: población mayor de 15 años.

Análisis general

Respuesta	Porcentaje de población	M. Error
Cada día	6,7%	2,2%
Cada dos días	2,3%	1,3%
Dos veces a la semana	<1%	
Solo fines de semana	2,0%	1,2%
Una vez a la semana	2,3%	1,3%
Cada dos semanas	<1%	
Una vez al mes	<1%	
Menos de una vez al mes	<1%	
Nunca o casi nunca	86,7%	3,0%



- Cada día
- Cada dos días
- Dos veces a la semana
- Solo fines de semana
- Una vez a la semana
- Cada dos semanas
- Una vez al mes
- Menos de una vez al mes

INFORTÉCNICA

REF:sonsiradio01/p6/marzo05

Pregunta - ¿Cuántos minutos al día dedica a "Sí Radio"?

Muestra: población mayor de 15 años.

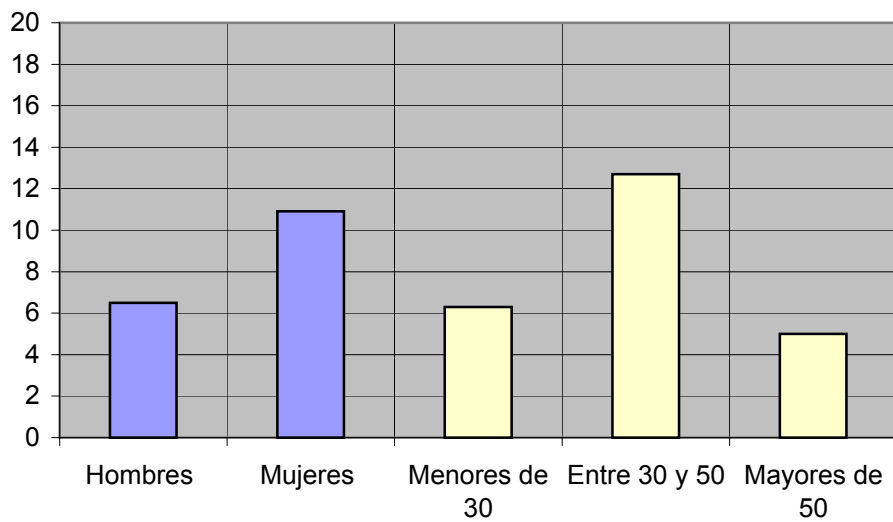
Minutos al día (análisis general)

min / día	desviación
8,7	29,2

Minutos al día (por sexos y edades)

Hombres	Mujeres	Menores de 30	Entre 30 y 50	Mayores de 50
6,5	10,9	6,3	12,7	5,0

Minutos al día (por sexos y edades)



INFORTÉCNICA

REF:sonsiradio01/p6/marzo05

Pregunta - ¿Cuántos minutos al día dedica a "Sí Radio"?

Muestra: población mayor de 15 años.

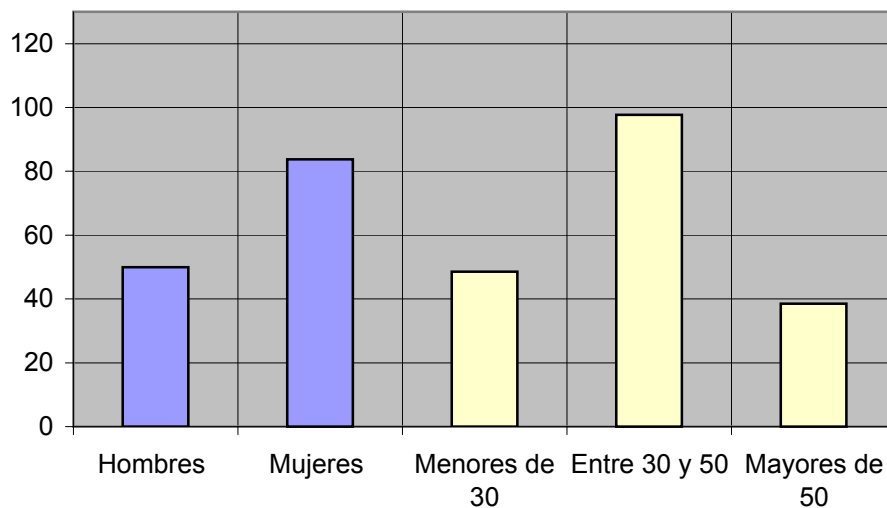
Minutos al día (análisis sobre los habituales a la emisora)

min / día	desviación
65,5	55,4

Minutos al día (por sexos y edades)

Hombres	Mujeres	Menores de 30	Entre 30 y 50	Mayores de 50
50,0	83,8	48,5	97,7	38,5

Minutos al día (por sexos y edades)



INFORTÉCNICA

REF:sonsiradio01/p6/marzo05

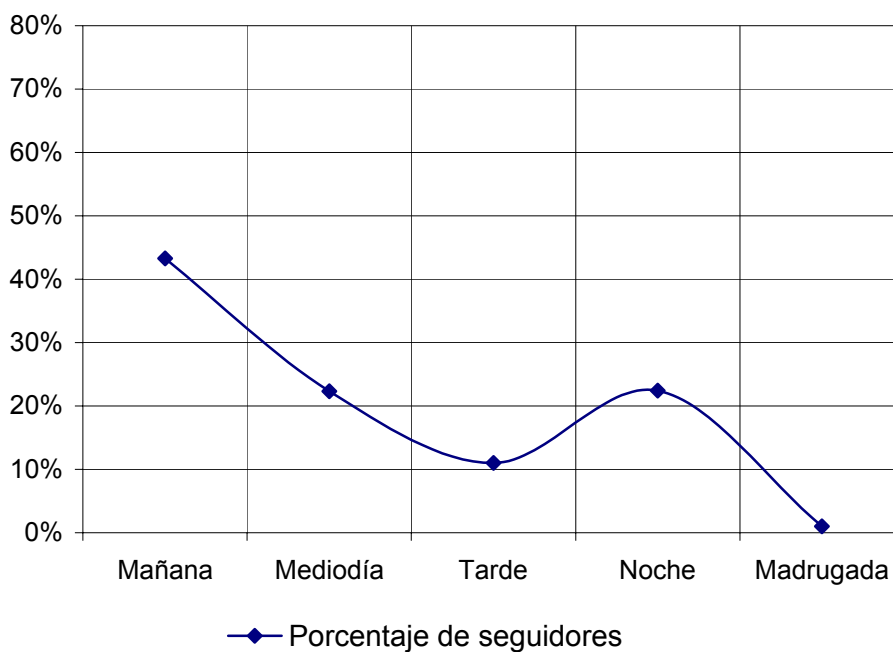
Pregunta - ¿A qué horas sigue habitualmente "Sí Radio"?

- A. Mañana (6h - 12h)
- B. Mediodía (12h - 16h)
- C. Tarde (16h - 20h)
- D. Noche (20h - 1h)
- E. Madrugada (1h - 6h)

Muestra: población que dedica una media de más de un minuto al día a esta emisora

Análisis general

Respuesta	Porcentaje de seguidores
Mañana	43,3%
Mediodía	22,3%
Tarde	11,0%
Noche	22,4%
Madrugada	1,0%



Nota

Los resultados obtenidos son un reflejo del horario más común de sintonización de la emisora. Lo que no significa que no la sigan fuera del horario más habitual.

INFORTÉCNICA

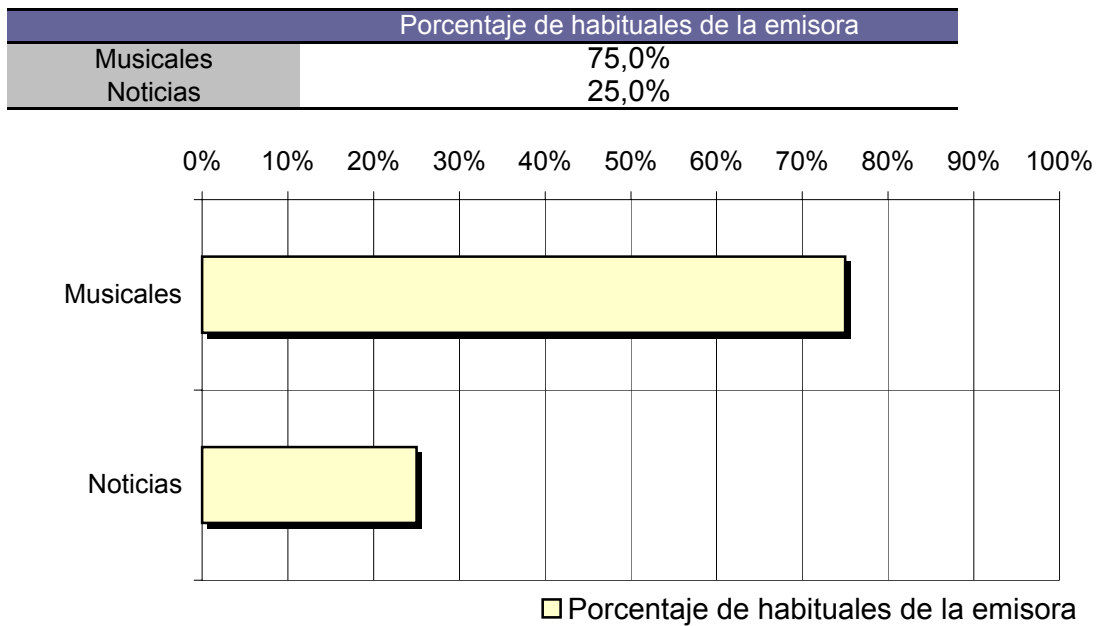
REF:sonsiradio01/p6/marzo05

Pregunta - ¿Qué es lo que más le gusta de la programación de esta emisora y de la radio, en general?

Musicales
Noticias

Muestra: población que dedica una media de más de un minuto al día a esta emisora

Análisis general



La recepción de la señal en el área encuestada es buena.