

ESTUDIO DE AUDIÉNCIA
"Cuencas Mineras TV"

FICHA TÉCNICA

Empresa que realiza el estudio	Información Técnica y Científica SL (Infortécnica)
Muestra	530 personas
Universo	Población mayor de 15 años de Mieres y Langreo.
Tipo de entrevista	Telefónica, aleatoria y de distribución proporcional a la extensión de la población, obteniendo una muestra proporcional y significativa de cada grupo de sexo y edad.
Fecha del sondeo	Abril de 2005
Horario de las entrevistas	Entre las 18:00 y las 22:00 horas de los días laborales.
Datos de Infortécnica	C/ Lepanto 422 08025 Barcelona Tel: 934334243 Fax: 934334239 Más información en: Http://www.infortecnica.com

“CUENCAS MINERAS TV” ALCANZA UN 10 POR CIENTO DE SHARE EN MIERES.

“Cuencas Mineras TV”, es conocida por un 95 por ciento de la población de su área de máxima audiencia en Mieres. En el área de Sama de Langreo lo es por un 70 por ciento. El porcentaje de sintonización alcanza ya un 90 por ciento de los televisores de Mieres, donde más de 100.000 telespectadores la siguen de forma habitual. Más de la mitad de la población de Mieres la ve todos los días. En Langreo, es seguida por un 33 por ciento de la población.

La audiencia media en el área de Mieres es de 20 minutos, con un share que se aproxima ya al 10 por ciento, mientras que en Langreo supera el cinco por ciento.

Obtiene un GRP´s global próximo a 16.000 telespectadores en el conjunto de su área de audiencia.

Su amplia oferta de programación, bien puntuada por sus telespectadores, le proporciona un seguimiento importante durante la tarde y la noche, por parte de ambos sexos y por todos los grupos de edad.

Los informativos son los programas de mayor audiencia, si bien su consolidada audiencia le proporciona seguidores en toda la variada oferta de programación.

INFORTÉCNICA

REF:soncuencasminerasTV01/p6/abril05

Pregunta - ¿Conoce la emisora "Cuencas Mineras TV"?

Muestra: población mayor de 15 años de Mieres.

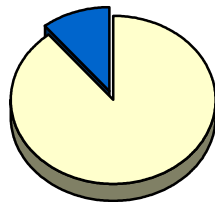
Análisis general

Resp / Grupo	Porcentaje
Sí	94,8%
No	5,2%

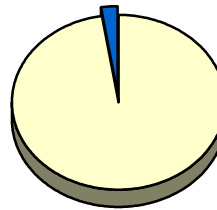
Análisis comparativo por grupos de sexo

Resp / Grupo	Hombres	Mujeres
Sí	89,2%	97,5%
No	10,8%	2,5%

Hombres

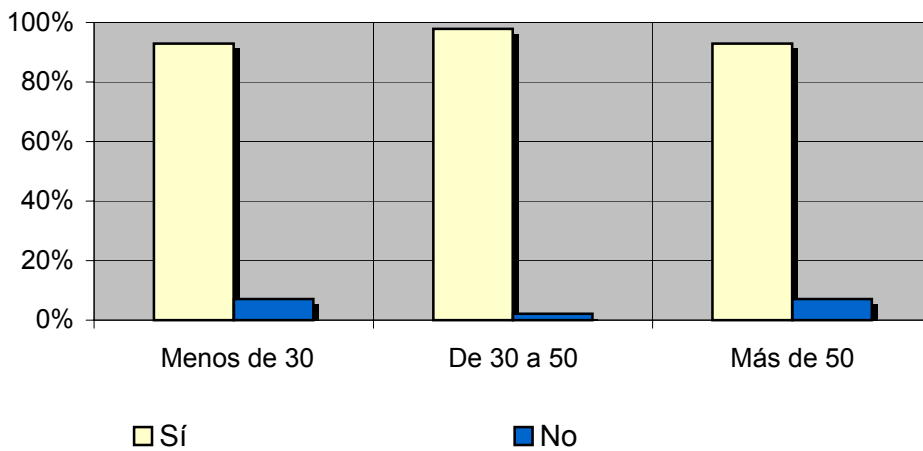


Mujeres



Análisis comparativo por grupos de edad

Resp \ Grupo	Menos de 30	De 30 a 50	Más de 50
Sí	92,9%	97,8%	92,9%
No	7,1%	2,2%	7,1%



INFORTÉCNICA

REF:soncuencasminerasTV01/p6/abril05

Pregunta - ¿Conoce la emisora "Cuencas Mineras TV"?

Muestra: población mayor de 15 años de Langreo.

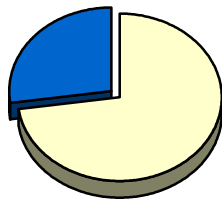
Análisis general

Resp / Grupo	Porcentaje
Sí	69,6%
No	30,4%

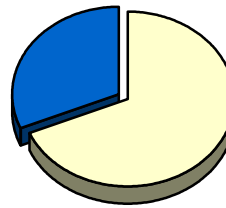
Análisis comparativo por grupos de sexo

Resp / Grupo	Hombres	Mujeres
Sí	72,7%	68,6%
No	27,3%	31,4%

Hombres

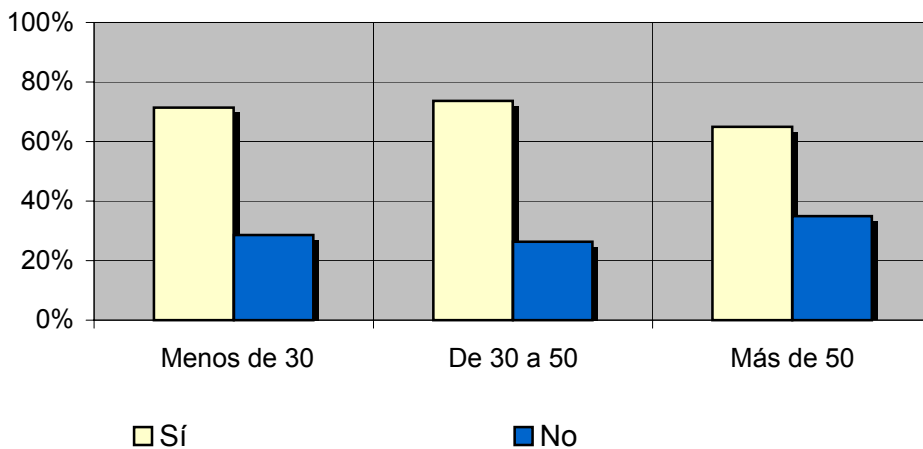


Mujeres



Análisis comparativo por grupos de edad

Resp \ Grupo	Menos de 30	De 30 a 50	Más de 50
Sí	71,4%	73,7%	65,0%
No	28,6%	26,3%	35,0%



INFORTÉCNICA

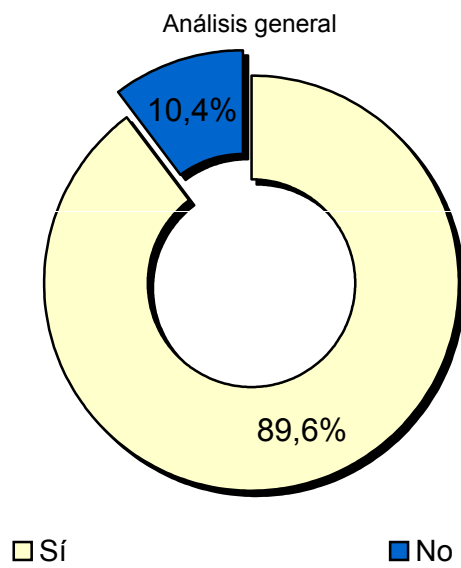
REF:soncuencasminerasTV01/p6/abril05

Pregunta - ¿Tiene sintonizada "Cuencas Mineras TV" en su televisor?

Muestra: población mayor de 15 años de Mieres.

Análisis general

Resp / Grupo	Porcentaje
Sí	89,6%
No	10,4%



INFORTÉCNICA

REF:soncuencasminerasTV01/p6/abril05

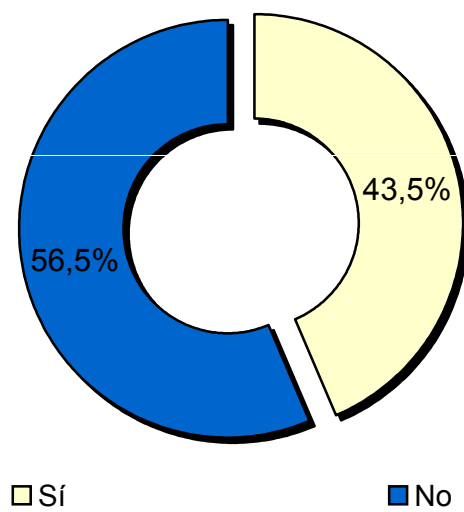
Pregunta - ¿Tiene sintonizada "Cuenca Mineras TV" en su televisor?

Muestra: población mayor de 15 años de Langreo.

Análisis general

Resp / Grupo	Porcentaje
Sí	43,5%
No	56,5%

Análisis general



INFORTÉCNICA

REF:soncuencasminerasTV01/p6/abril05

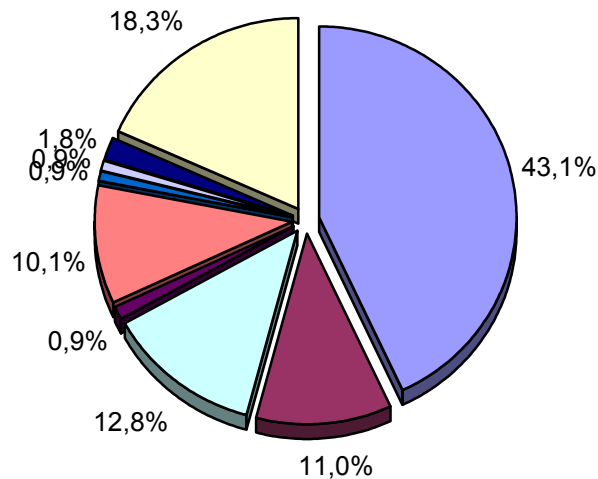
Pregunta - ¿Con qué frecuencia sigue esta emisora?

- A. Cada día
- B. Cada dos días
- C. Dos veces a la semana
- D. Solamente los fines de semana
- E. Una vez a la semana
- F. Una vez cada dos semanas
- G. Una vez al mes
- H. Menos de una vez al mes
- I. Nunca o casi nunca

Universo: población mayor de 15 años de Mieres.

Análisis general

Respuesta	Porcentaje de población
Cada día	43,1%
Cada dos días	11,0%
Dos veces a la semana	12,8%
Solo fines de semana	0,9%
Una vez a la semana	10,1%
Cada dos semanas	0,9%
Una vez al mes	0,9%
Menos de una vez al mes	1,8%
Nunca o casi nunca	18,3%



- Cada día
- Cada dos días
- Dos veces a la semana
- Solo fines de semana
- Una vez a la semana
- Cada dos semanas
- Una vez al mes
- Menos de una vez al mes
- Nunca o casi nunca

INFORTÉCNICA

REF:soncuencasminerasTV01/p6/abril05

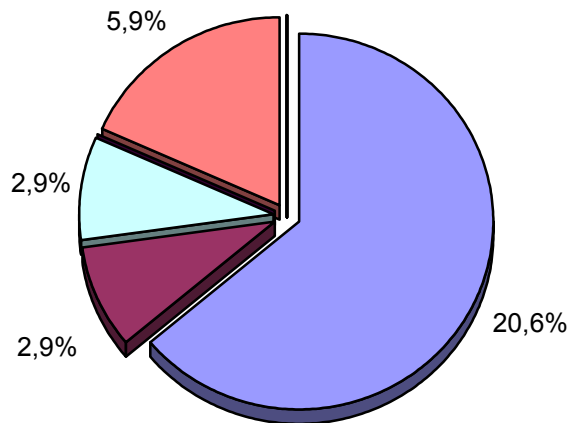
Pregunta - ¿Con qué frecuencia sigue esta emisora?

- A. Cada día
- B. Cada dos días
- C. Dos veces a la semana
- D. Solamente los fines de semana
- E. Una vez a la semana
- F. Una vez cada dos semanas
- G. Una vez al mes
- H. Menos de una vez al mes
- I. Nunca o casi nunca

Universo: población mayor de 15 años de Langreo.

Análisis general

Respuesta	Porcentaje de población
Cada día	20,6%
Cada dos días	2,9%
Dos veces a la semana	2,9%
Solo fines de semana	<1%
Una vez a la semana	5,9%
Cada dos semanas	<1%
Una vez al mes	<1%
Menos de una vez al mes	<1%
Nunca o casi nunca	67,6%



- Cada día
- Cada dos días
- Dos veces a la semana
- Solo fines de semana
- Una vez a la semana
- Cada dos semanas
- Una vez al mes
- Menos de una vez al mes

INFORTÉCNICA

REF:soncuencasminerasTV01/p6/abril05

Pregunta - ¿Cuántos minutos al día dedica a "Cuencas Mineras TV"?

Muestra: población mayor de 15 años de Mieres.

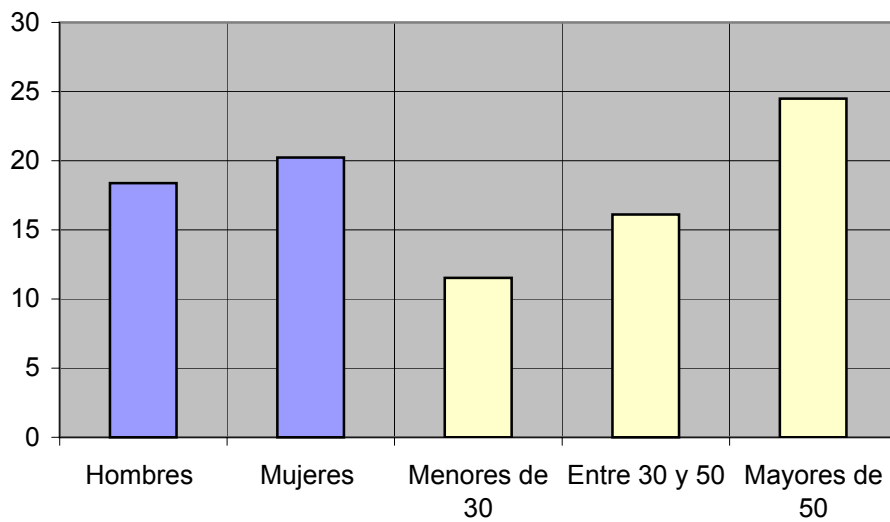
Minutos al día (análisis general)

min / día	desviación
19,6	19,8

Minutos al día (por sexos y edades)

Hombres	Mujeres	Menores de 30	Entre 30 y 50	Mayores de 50
18,4	20,2	11,5	16,1	24,5

Minutos al día (por sexos y edades)



INFORTÉCNICA

REF:soncuencasminerasTV01/p6/abril05

Pregunta - ¿Cuántos minutos al día dedica a "Cuencas Mineras TV"?

Muestra: población mayor de 15 años.

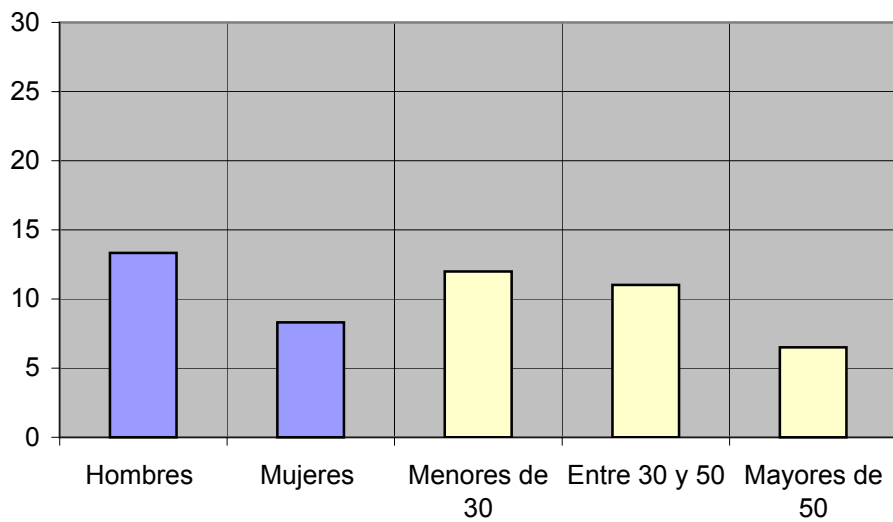
Minutos al día (análisis general)

min / día	desviación
9,2	19,9

Minutos al día (por sexos y edades)

Hombres	Mujeres	Menores de 30	Entre 30 y 50	Mayores de 50
13,3	8,3	12,0	11,0	6,5

Minutos al día (por sexos y edades)



INFORTÉCNICA

REF:soncuencasminerasTV01/p6/abril05

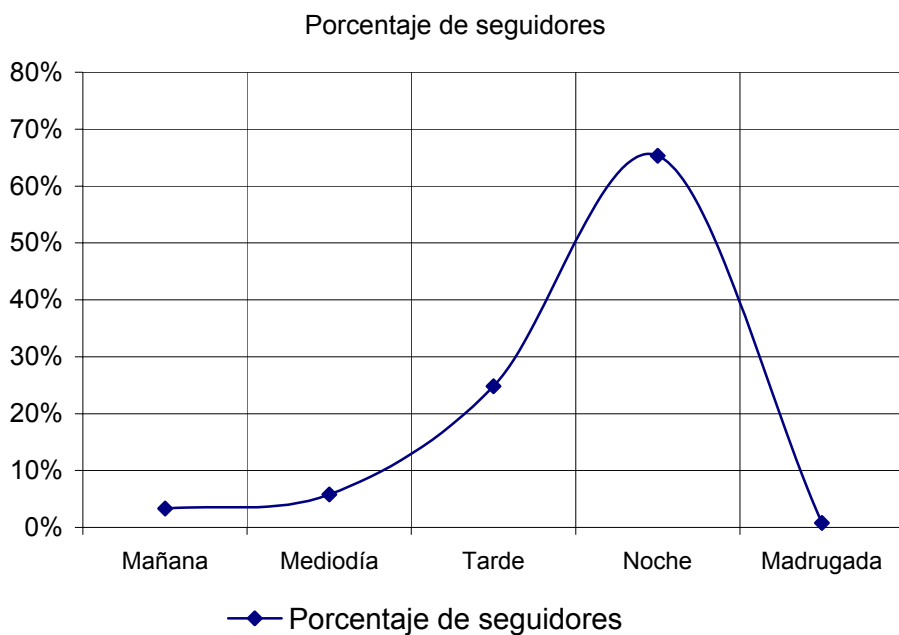
Pregunta - ¿A qué horas sigue habitualmente "Cuenca Mineras TV"?

- A. Mañana (6h - 12h)
- B. Mediodía (12h - 16h)
- C. Tarde (16h - 20h)
- D. Noche (20h - 1h)
- E. Madrugada (1h - 6h)

Muestra: población que dedica una media de más de un minuto al día a esta emisora

Análisis general

Respuesta	Porcentaje de seguidores
Mañana	3,3%
Mediodía	5,8%
Tarde	24,8%
Noche	65,3%
Madrugada	0,8%



Nota

Los resultados obtenidos son un reflejo del horario más común de sintonización de la emisora. Lo que no significa que no la sigan fuera del horario más habitual.

INFORTÉCNICA

REF:soncuencasminerasTV01/p6/abril05

Pregunta - Índice de conocimiento y valoración de los siguientes programas:

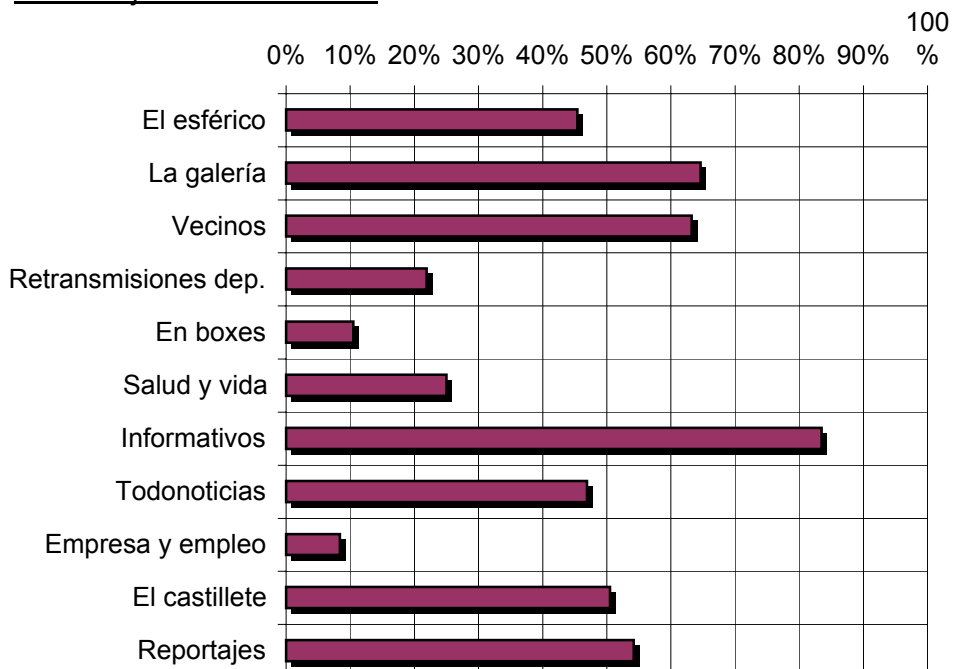
El esférico	Salud y vida	Reportajes
La galería	Informativos	
Vecinos	Todonoticias	
Retransmisiones dep.	Empresa y empleo	
En boxes	El castillete	

Muestra: población que dedica una media de más de un minuto al día a esta emisora

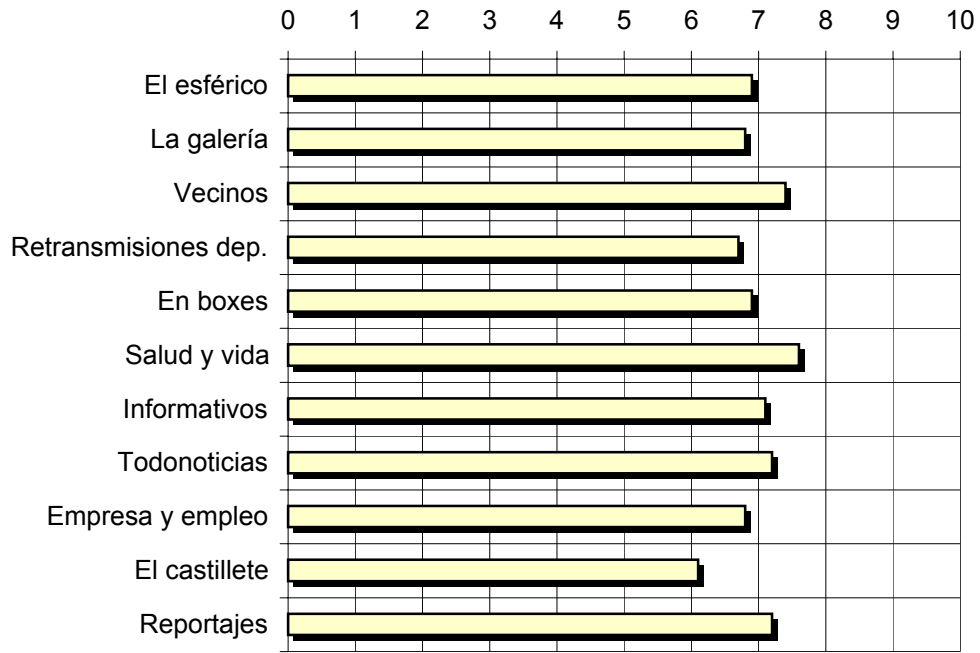
Análisis general

	Porcentaje de conocimiento	Puntuación media	Desviación
El esférico	45,4%	6,9	2,0
La galería	64,6%	6,8	2,2
Vecinos	63,2%	7,4	2,0
Retransmisiones	21,9%	6,7	1,8
En boxes	10,5%	6,9	1,5
Salud y vida	25,0%	7,6	1,6
Informativos	83,5%	7,1	1,8
Todonoticias	46,9%	7,2	2,0
Empresa y empleo	8,4%	6,8	1,5
El castillete	50,5%	6,1	2,4
Reportajes	54,2%	7,2	1,6

Porcentaje de conocimiento



Puntuación media



INFORTÉCNICA

REF:soncuencasminerasTV01/p6/abril05

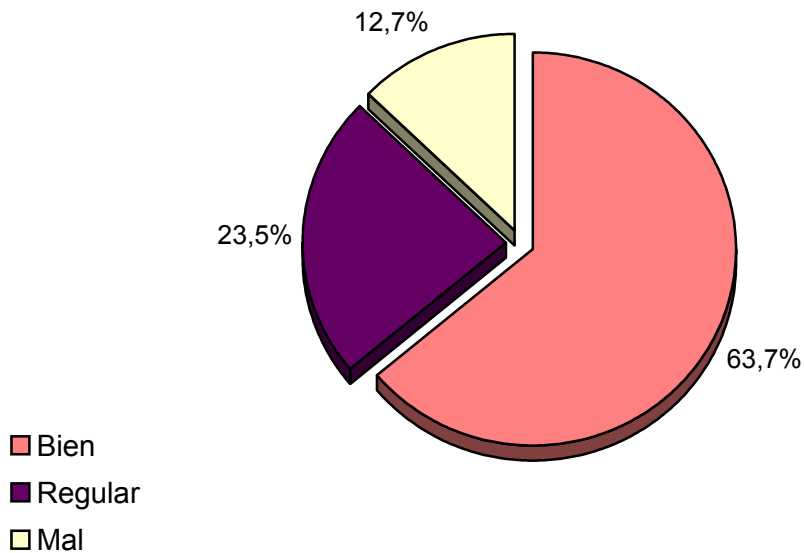
Pregunta - En cuanto a la recepción de la señal "Cuencas Mineras TV" ¿se recibe bien, regular o mal?

- A. Bién
- B. Regular
- C. Mal

Muestra: población que conoce la emisora en Mieres.

Análisis general

RESPUESTA	Porcentaje
Bien	63,7%
Regular	23,5%
Mal	12,7%



INFORTÉCNICA

REF:soncuencasminerasTV01/p6/abril05

Pregunta - En cuanto a la recepción de la señal "Cuencas Mineras TV" ¿se recibe bien, regular o mal?

- A. Bién
- B. Regular
- C. Mal

Muestra: población que conoce la emisora en Langreo.

Análisis general

RESPUESTA	Porcentaje
Bien	31,8%
Regular	22,7%
Mal	45,5%

