

ESTUDIO DE AUDIÊNCIA
"TV6 Oropesa"

FICHA TÉCNICA

Empresa que realiza el estudio	Información Técnica y Científica SL (Infortécnica)
Muestra	526 personas
Universo	Población mayor de 15 años de Oropesa y Castellón.
Tipo de entrevista	Telefónica, aleatoria y de distribución proporcional a la extensión de la población, obteniendo una muestra proporcional y significativa de cada grupo de sexo y edad.
Fecha del sondeo	Abril de 2005.
Horario de las entrevistas	Entre las 18:00 y las 22:00 horas de los días laborales.
Datos de Infortécnica	C/ Lepanto 422 08025 Barcelona Tel: 934334243 Fax: 934334239 Más información en: Http://www.infortecnica.com

"TV6 Oropesa": desde un 11 por ciento de share en Oropesa, hasta un 1 por ciento en Castellón.

En un tercer análisis sobre un área que alcanza hasta la capital de la provincia, "TV6" presenta, incluso en Castellón capital, unas interesantes cuotas de audiencia. En la Capital, es conocida ya por un 18 por ciento de la población. Se encuentra presintonizada en un 15 por ciento de los televisores y es seguida de forma habitual por más del nueve por ciento de la población, sobretodo entre los más jóvenes que le dedican una media de 20 minutos al día, cerca de dos minutos sobre el conjunto de la población; obteniendo un share que alcanza el uno por ciento.

Recordemos que, "TV6 Oropesa" aun siendo conocida por sólo la mitad de la población del área que va desde Castellón hasta Torreblanca, se encuentra sintonizada en un 48 por ciento de los televisores y es seguida de forma habitual por un 44 por ciento de la población, que dedica a la emisora una media de 24 minutos al día.

Sobre el conjunto de la población de su amplia área de difusión al norte de Castellón, el tiempo medio de audiencia es de 11 minutos diarios, lo que le permite alcanzar un share próximo al seis por ciento.

En el último estudio, en el área más próxima a Oropesa, el tiempo de audiencia de la emisora sobre el conjunto de la población, ha aumentado hasta aproximarse a 25 minutos al día. El share de la emisora supera el 11 por ciento. Muestra de la buena aceptación de su programación, es la relación: (seguimiento diario / conocimiento) que alcanza un 70 por ciento. Es decir, entre quienes la conocen, la ven cada día un 70 por ciento.

Es evidente que, a medida que aumente el grado de conocimiento de la emisora, los índices subirán todavía más, por otra parte, gracias a la buena calidad de recepción de la señal, poco común entre las locales.

INFORTÉCNICA

REF:sonoropesa01/p6/abril05

Pregunta - ¿Conoce la emisora "TV6 Oropesa"?

Muestra: población mayor de 15 años de Oropesa.

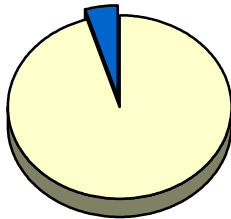
Análisis general

Resp / Grupo	Porcentaje
Sí	95,8%
No	4,2%

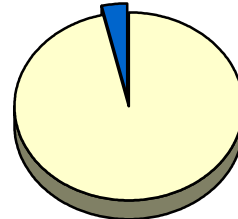
Análisis comparativo por grupos de sexo

Resp / Grupo	Hombres	Mujeres
Sí	95,3%	96,3%
No	4,7%	3,7%

Hombres

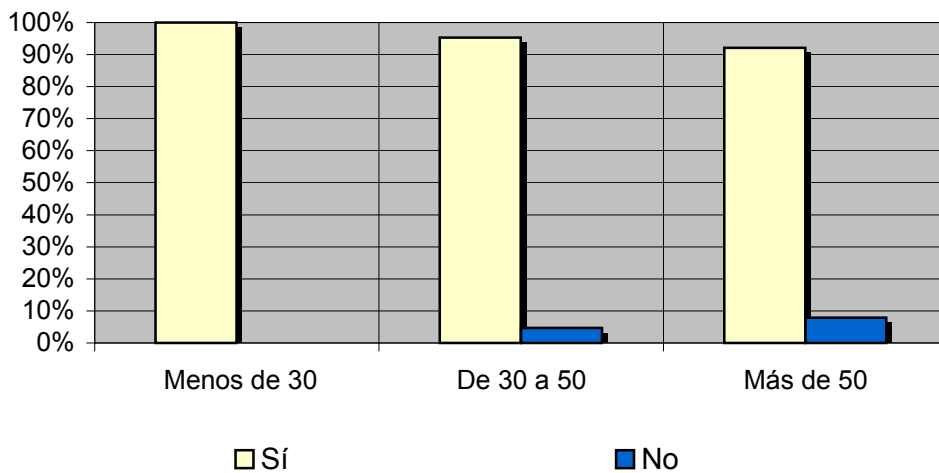


Mujeres



Análisis comparativo por grupos de edad

Resp \ Grupo	Menos de 30	De 30 a 50	Más de 50
Sí	100,0%	95,3%	92,1%
No	0,0%	4,7%	7,9%



INFORTÉCNICA

REF:sonoropesa01/p6/abril05

Pregunta - ¿Conoce la emisora "TV6 Oropesa"?

Muestra: población mayor de 15 años de Castellón.

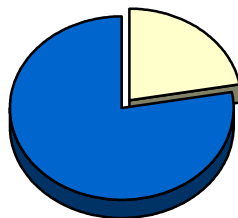
Análisis general

Resp / Grupo	Porcentaje
Sí	18,2%
No	81,8%

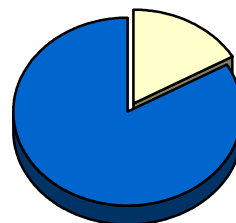
Análisis comparativo por grupos de sexo

Resp / Grupo	Hombres	Mujeres
Sí	22,2%	16,7%
No	77,8%	83,3%

Hombres

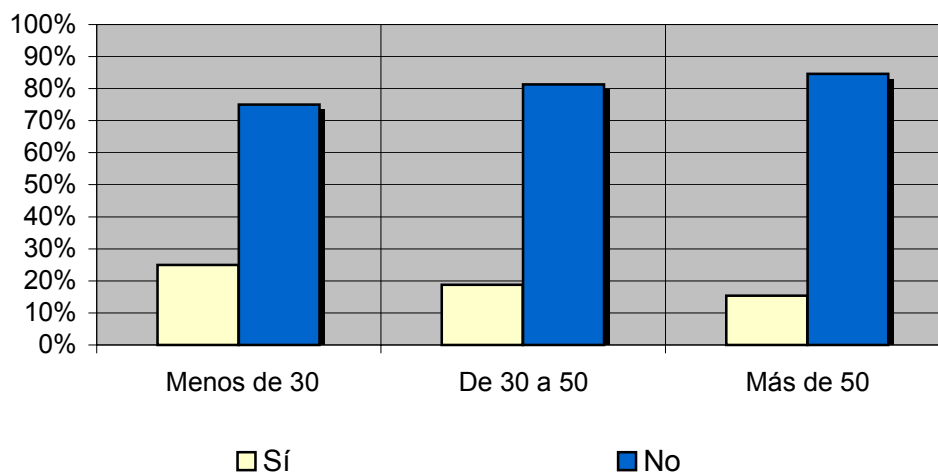


Mujeres



Análisis comparativo por grupos de edad

Resp \ Grupo	Menos de 30	De 30 a 50	Más de 50
Sí	25,0%	18,8%	15,4%
No	75,0%	81,3%	84,6%



INFORTÉCNICA

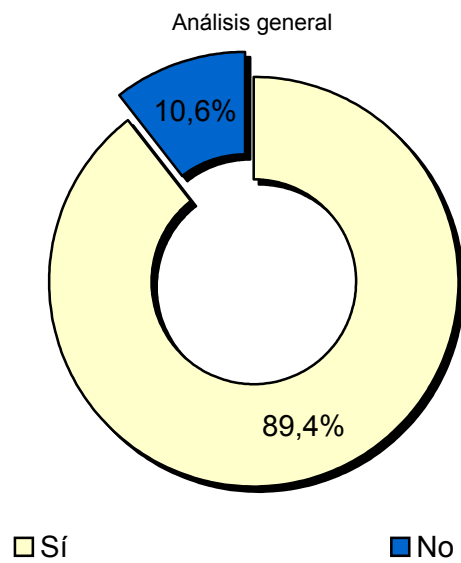
REF:sonoropesa01/p6/abril05

Pregunta - ¿Tiene sintonizada "TV6 Oropesa" en su televisor?

Muestra: población mayor de 15 años de Oropesa.

Análisis general

Resp / Grupo	Porcentaje
Sí	89,4%
No	10,6%



INFORTÉCNICA

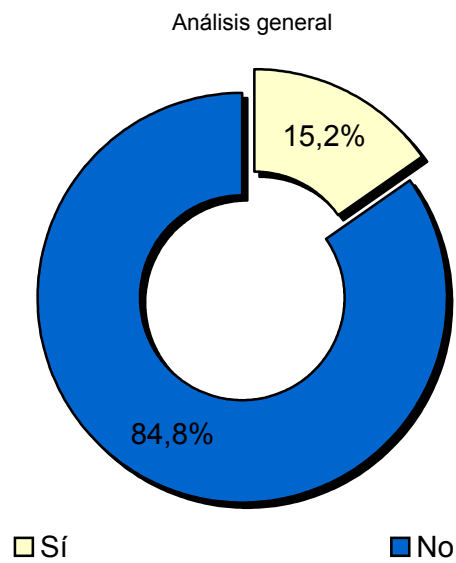
REF:sonoropesa01/p6/abril05

Pregunta - ¿Tiene sintonizada "TV6 Oropesa" en su televisor?

Muestra: población mayor de 15 años de Castellón.

Análisis general

Resp / Grupo	Porcentaje
Sí	15,2%
No	84,8%



INFORTÉCNICA

REF:sonoropesa01/p6/abril05

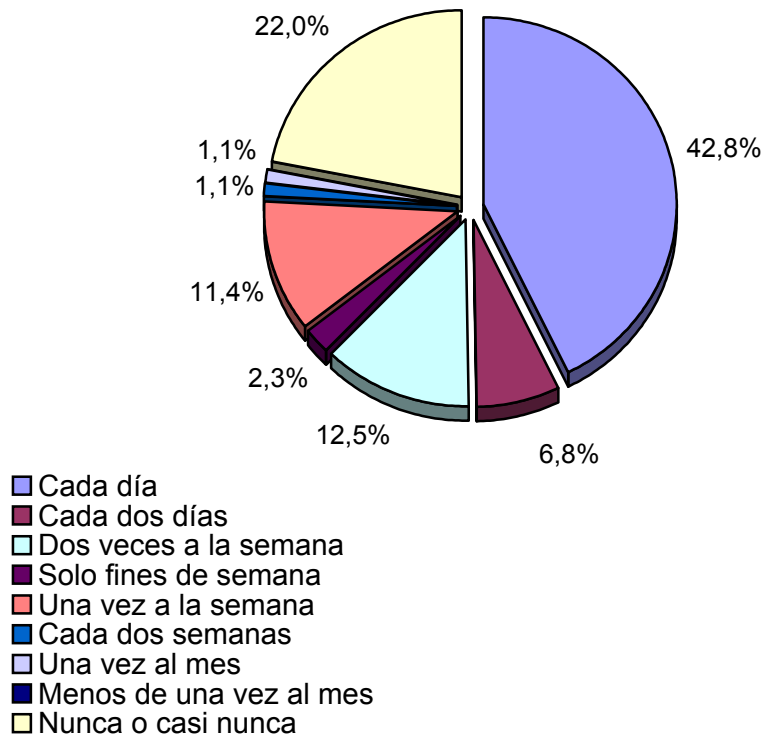
Pregunta - ¿Con qué frecuencia sigue esta emisora?

- A. Cada día
- B. Cada dos días
- C. Dos veces a la semana
- D. Solamente los fines de semana
- E. Una vez a la semana
- F. Una vez cada dos semanas
- G. Una vez al mes
- H. Menos de una vez al mes
- I. Nunca o casi nunca

Muestra: población mayor de 15 años de Oropesa.

Análisis general

Respuesta	Porcentaje de población
Cada día	42,8%
Cada dos días	6,8%
Dos veces a la semana	12,5%
Solo fines de semana	2,3%
Una vez a la semana	11,4%
Cada dos semanas	1,1%
Una vez al mes	1,1%
Menos de una vez al mes	<1%
Nunca o casi nunca	22,0%



INFORTÉCNICA

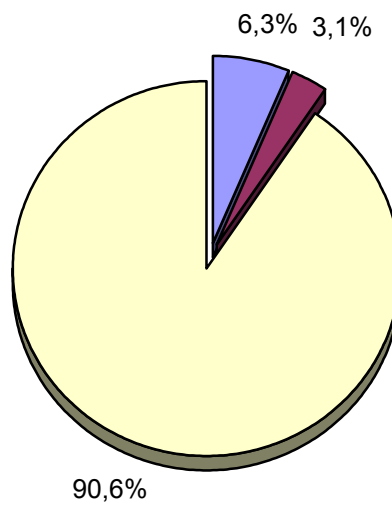
REF:sonoropesa01/p6/abril05

Pregunta - ¿Con qué frecuencia sigue esta emisora?

Muestra: población mayor de 15 años de Castellón.

Análisis general

Respuesta	Porcentaje de población
Dos veces a la semana	6,3%
Solo fines de semana	3,1%
Nunca o casi nunca	90,6%



- Dos veces a la semana
- Solo fines de semana
- Nunca o casi nunca

INFORTÉCNICA

REF:sonoropesa01/p6/abril05

Pregunta - ¿Cuántos minutos al día dedica a "TV6 Oropesa"?

Muestra: población mayor de 15 años de Oropesa.

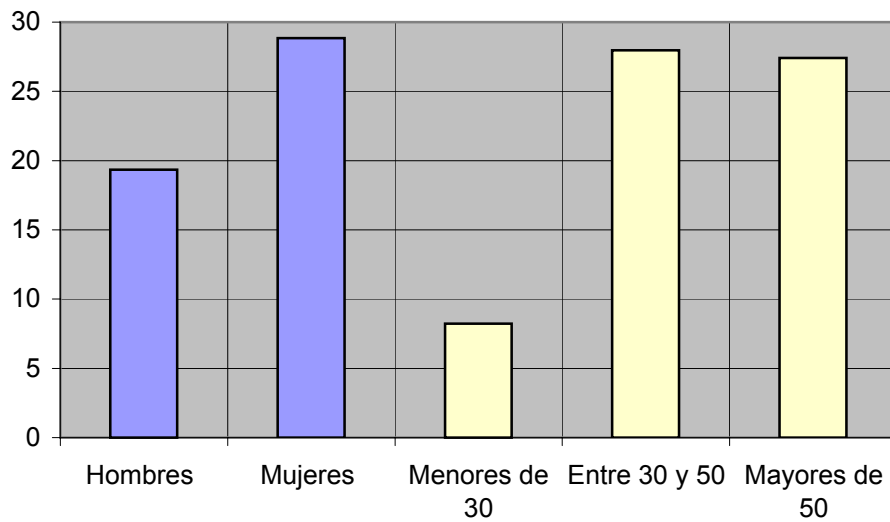
Minutos al día (análisis general)

min / día	desviación
24,6	39,4

Minutos al día (por sexos y edades)

Hombres	Mujeres	Menores de 30	Entre 30 y 50	Mayores de 50
19,3	28,9	8,2	28,0	27,4

Minutos al día (por sexos y edades)



INFORTÉCNICA

REF:sonoropesa01/p6/abril05

Pregunta - ¿Cuántos minutos al día dedica a "TV6 Oropesa"?

Muestra: población mayor de 15 años de Castellón.

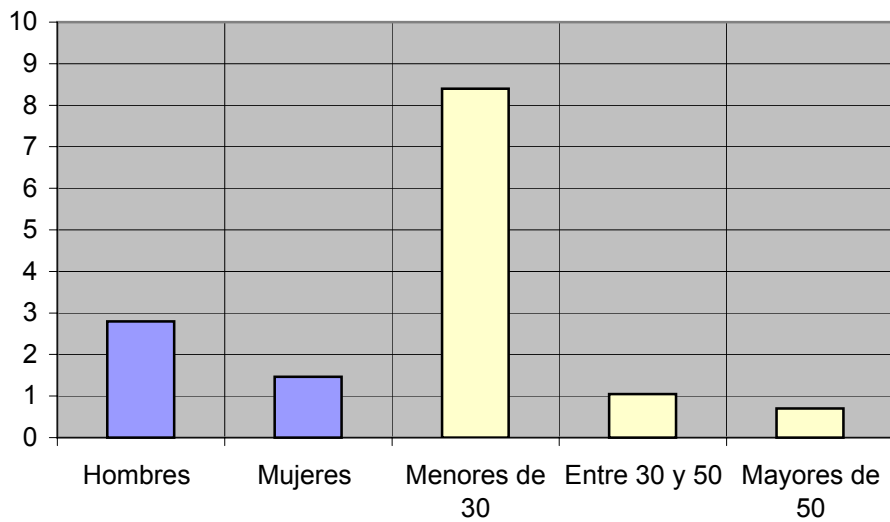
Minutos al día (análisis general)

min / día	desviación
1,8	6,7

Minutos al día (por sexos y edades)

Hombres	Mujeres	Menores de 30	Entre 30 y 50	Mayores de 50
2,8	1,5	8,4	1,1	0,7

Minutos al día (por sexos y edades)



INFORTÉCNICA

REF:sonoropesa01/p6/abril05

Pregunta - ¿Cuántos minutos al día dedica a "TV6 Oropesa"?

Muestra: población mayor de 15 años.

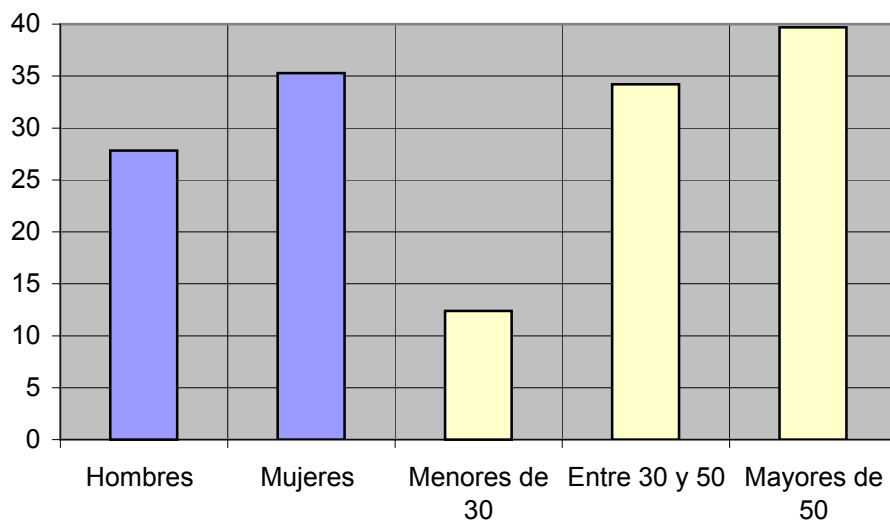
Minutos al día (análisis sobre los habituales a la emisora)

min / día	desviación
32,3	41,6

Minutos al día (por sexos y edades)

Hombres	Mujeres	Menores de 30	Entre 30 y 50	Mayores de 50
27,8	35,3	12,4	34,2	39,7

Minutos al día (por sexos y edades)



INFORTÉCNICA

REF:sonoropesa01/p6/abril05

Pregunta - En cuanto a la recepción de la señal "TV6 Oropesa" ¿se recibe bien, regular o mal?

- A. Bién
- B. Regular
- C. Mal

Muestra: población que conoce la emisora.

Análisis por poblaciones

RESPUESTA	Oropesa
Bien	66,7%
Regular	11,5%
Mal	21,8%

