

ESTUDIO DE AUDIÊNCIA
"RTV Ceuta"

FICHA TÉCNICA

Empresa que realiza el estudio	Información Técnica y Científica SL (Infortécnica)
Muestra	548 personas
Universo	Población mayor de 15 años de Ceuta.
Tipo de entrevista	Telefónica, aleatoria y de distribución proporcional a la extensión de la población, obteniendo una muestra proporcional y significativa de cada grupo de sexo y edad.
Fecha del sondeo	Abril de 2005
Horario de las entrevistas	Entre las 18:00 y las 22:00 horas de los días laborales.
Datos de Infortécnica	C/ Lepanto 422 08025 Barcelona Tel: 934334243 Fax: 934334239 Más información en: Http://www.infortecnica.com

“RTV CEUTA”, supera el ocho por ciento de share tras el último sondeo

Tras el último sondeo, “RTV Ceuta” supera un ocho por ciento de share, gracias a los más de 19 minutos de media que le dedica diariamente la población de la ciudad autónoma de Ceuta, aún teniendo en cuenta que durante los pasados meses se dan las cuotas más elevadas de los grandes canales nacionales.

La emisora es conocida por un 76 por ciento de la población. Se encuentra sintonizada en un 68 por ciento de los televisores. Un 60 por ciento además la sigue con frecuencia, cerca de 43.000 telespectadores. El seguimiento diario supera 33.000 telespectadores.

La media de tiempo que dedica a la emisora sus asiduos alcanza 32 minutos. Obtiene un GRP´s próximo a 6.000 telespectadores.

La cresta de mayor audiencia se sitúa en la franja horaria de por la noche, con una acumulación del 68 por ciento y un GRP´s de 4.000 telespectadores.

El tipo de programa favorito de los ciudadanos de Ceuta son los noticiarios e informativos locales.

Obtiene un seguimiento proporcionado por parte de todos los grupos de sexo y edad, como consecuencia de su variada programación.

INFORTÉCNICA

REF:sonRTVCeuta01/p6/abril05

Pregunta - ¿Conoce la emisora "RTV Ceuta"?

Muestra: población mayor de 15 años.

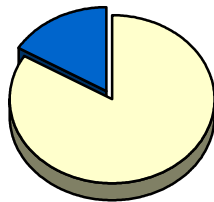
Análisis general

Resp / Grupo	Porcentaje	M. Error
Sí	75,6%	3,67%
No	24,4%	3,67%

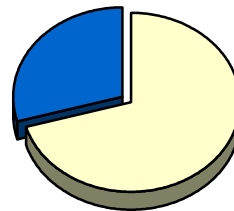
Análisis comparativo por grupos de sexo

Resp / Grupo	Hombres	Mujeres
Sí	83,5%	70,6%
No	16,5%	29,4%

Hombres

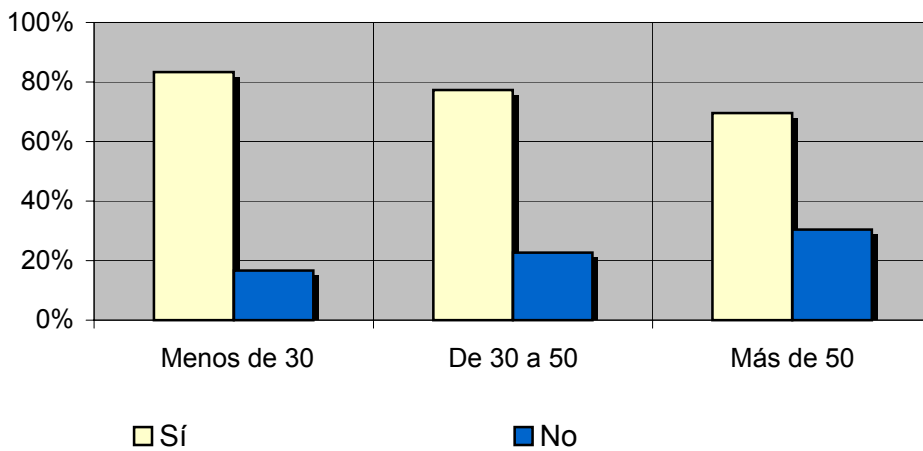


Mujeres



Análisis comparativo por grupos de edad

Resp \ Grupo	Menos de 30	De 30 a 50	Más de 50
Sí	83,3%	77,3%	69,6%
No	16,7%	22,7%	30,4%



INFORTÉCNICA

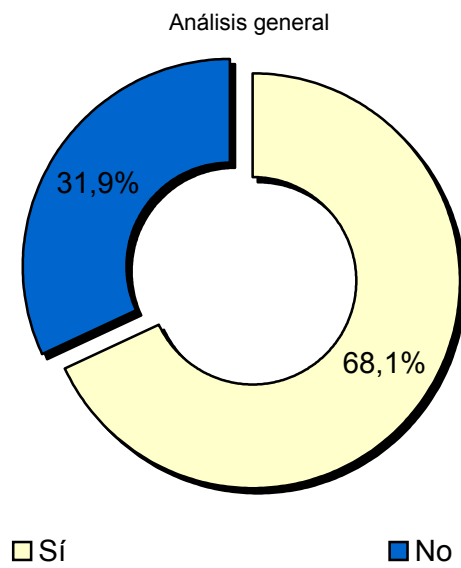
REF:sonRTVCeuta01/p6/abril05

Pregunta - ¿Tiene sintonizada "RTV Ceuta" en su televisor?

Muestra: población mayor de 15 años.

Análisis general

Resp / Grupo	Porcentaje	M. Error
Sí	68,1%	3,98%
No	31,9%	3,98%



INFORTÉCNICA

REF:sonRTVCeuta01/p6/abril05

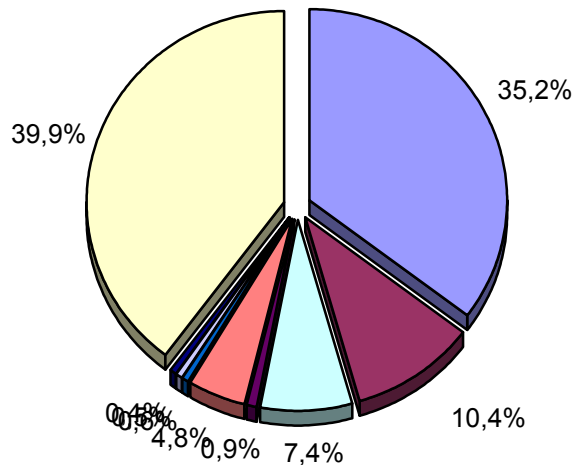
Pregunta - ¿Con qué frecuencia sigue esta emisora?

- A. Cada día
- B. Cada dos días
- C. Dos veces a la semana
- D. Solamente los fines de semana
- E. Una vez a la semana
- F. Una vez cada dos semanas
- G. Una vez al mes
- H. Menos de una vez al mes
- I. Nunca o casi nunca

Universo: población mayor de 15 años.

Análisis general

Respuesta	Porcentaje de población	M. Error
Cada día	35,2%	4,1%
Cada dos días	10,4%	2,6%
Dos veces a la semana	7,4%	2,2%
Solo fines de semana	0,9%	0,8%
Una vez a la semana	4,8%	1,8%
Cada dos semanas	0,6%	0,7%
Una vez al mes	0,5%	0,6%
Menos de una vez al mes	0,4%	0,5%
Nunca o casi nunca	39,9%	4,2%



- Cada día
- Cada dos días
- Dos veces a la semana
- Solo fines de semana
- Una vez a la semana
- Cada dos semanas
- Una vez al mes
- Menos de una vez al mes
- Nunca o casi nunca

INFORTÉCNICA

REF:sonRTVCeuta01/p6/abril05

Pregunta - ¿Cuántos minutos al día dedica a "RTV Ceuta"?

Muestra: población mayor de 15 años.

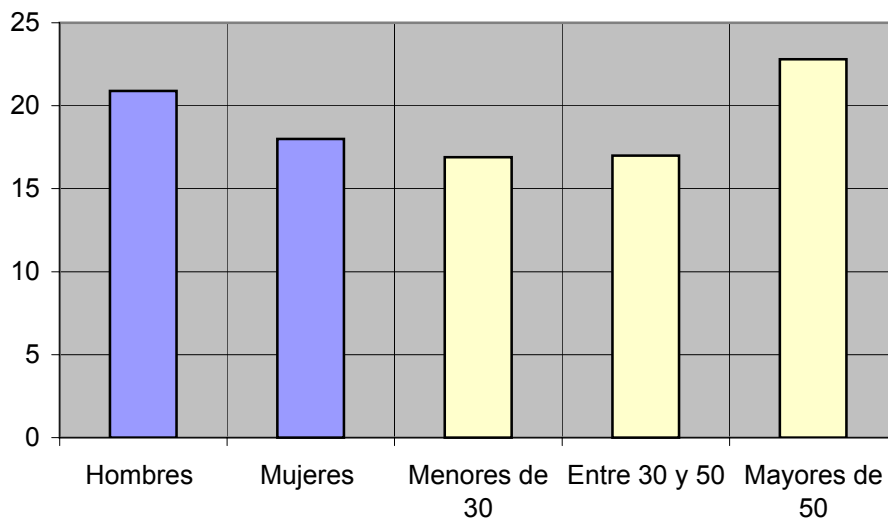
Minutos al día (análisis general)

min / día	desviación
19,7	28,6

Minutos al día (por sexos y edades)

Hombres	Mujeres	Menores de 30	Entre 30 y 50	Mayores de 50
20,9	18,0	16,9	17,0	22,8

Minutos al día (por sexos y edades)



INFORTÉCNICA

REF:sonRTVCeuta01/p6/abril05

Pregunta - ¿Cuántos minutos al día dedica a "RTV Ceuta"?

Muestra: población mayor de 15 años.

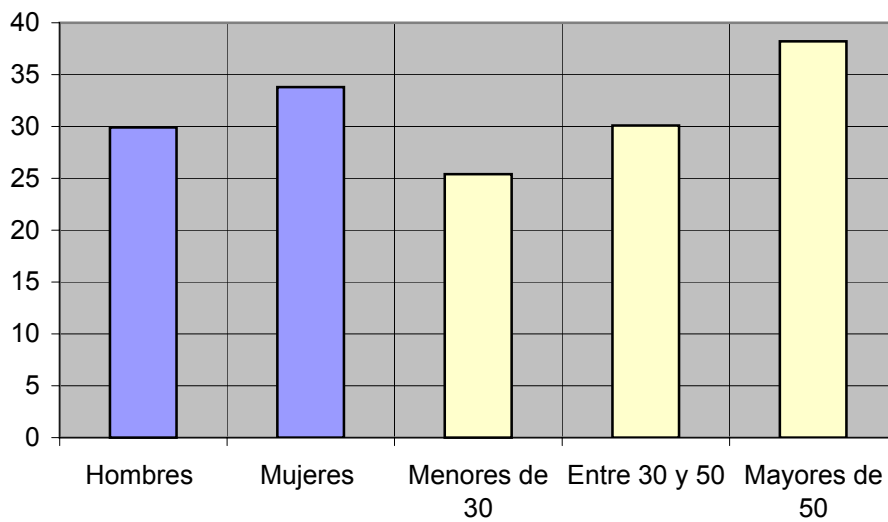
Minutos al día (análisis sobre los habituales a la emisora)

min / día	desviación
32,0	32,4

Minutos al día (por sexos y edades)

Hombres	Mujeres	Menores de 30	Entre 30 y 50	Mayores de 50
29,9	33,8	25,4	30,1	38,2

Minutos al día (por sexos y edades)



INFORTÉCNICA

REF:sonRTVCeuta01/p6/abril05

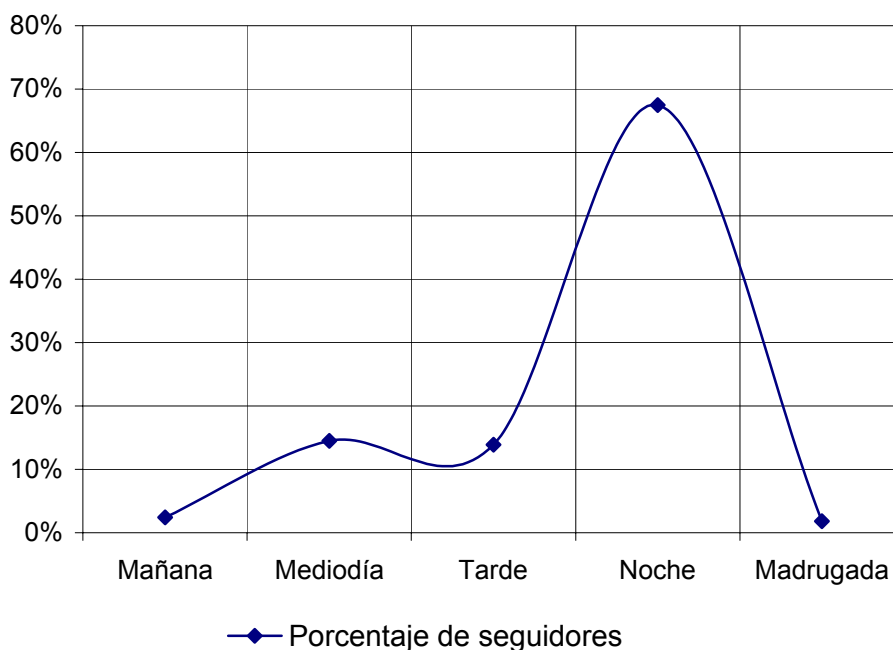
Pregunta - ¿A qué horas sigue habitualmente "RTV Ceuta"?

- A. Mañana (6h - 12h)
- B. Mediodía (12h - 16h)
- C. Tarde (16h - 20h)
- D. Noche (20h - 1h)
- E. Madrugada (1h - 6h)

Muestra: población que dedica una media de más de un minuto al día a esta emisora

Análisis general

Respuesta	Porcentaje de seguidores
Mañana	2,4%
Mediodía	14,5%
Tarde	13,9%
Noche	67,5%
Madrugada	1,8%



Nota

Los resultados obtenidos son un reflejo del horario más común de sintonización de la emisora. Lo que no significa que no la sigan fuera del horario más habitual.

INFORTÉCNICA

REF:sonRTVCeuta01/p6/abril05

Pregunta - En cuanto a la recepción de la señal "RTV Ceuta" ¿se recibe bien, regular o mal?

- A. Bién
- B. Regular
- C. Mal

Muestra: población que conoce la emisora.

Análisis general

RESPUESTA	Porcentaje
Bien	78,3%
Regular	11,4%
Mal	10,3%

