

ESTUDIO DE AUDIÉNCIA
"Radio Archipiélago"

FICHA TÉCNICA

Empresa que realiza el estudio	Información Técnica y Científica SL (Infortécnica)
Muestra	542 personas
Universo	Población mayor de 15 años de isla de Fuerteventura y Lanzarote.
Tipo de entrevista	Telefónica, aleatoria y de distribución proporcional a la extensión de la población, obteniendo una muestra proporcional y significativa de cada grupo de sexo y edad.
Fecha del sondeo	Marzo de 2005
Horario de las entrevistas	Entre las 18:00 y las 22:00 horas de los días laborales.
Datos de Infortécnica	C/ Lepanto 422 08025 Barcelona Tel: 934334243 Fax: 934334239 Más información en: Http://www.infortecnica.com

“RADIO ARCHIPIÉLAGO”, SEGUIDA POR 70.000 RADIOYENTES

“Radio Archipiélago” es una cadena conocida por un 86 por ciento de la población de su área de difusión, que cubre gran parte de las islas de Fuerteventura y Lanzarote. Cerca de la mitad de la población, la escucha de forma reiterada, alrededor de 70.000 radioyentes.

El tiempo medio que dedica a la emisora sus seguidores es de 39 minutos al día. Sobre el conjunto de la población, el tiempo medio de audiencia es de 20 minutos, obteniendo una cuota de audiencia (share) del 18 por ciento. El GRP’s global es superior a 20.000 radioyentes.

“Radio Archipiélago” presenta una máxima audiencia durante la mañana con un 55 por ciento. Durante el resto de la jornada presenta un seguimiento continuado.

La cadena es seguida por todos los grupos de sexo y edad, lo que indica una variada oferta de programación y una consolidada audiencia. Pese a las difíciles condiciones orográficas de Canarias, la calidad de recepción de la señal es bastante buena.

INFORTÉCNICA

REF:sonradioarchipielago01/p6/marzo05

Pregunta - ¿Conoce la emisora "Radio Archipiélago"?

Muestra: población mayor de 15 años.

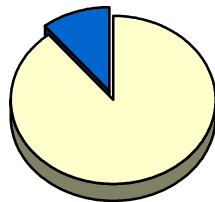
Análisis general

Resp / Grupo	Porcentaje	M. Error
Sí	85,5%	3,02%
No	14,5%	3,02%

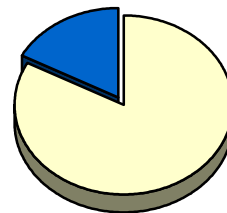
Análisis comparativo por grupos de sexo

Resp / Grupo	Hombres	Mujeres
Sí	89,3%	82,9%
No	10,7%	17,1%

Hombres

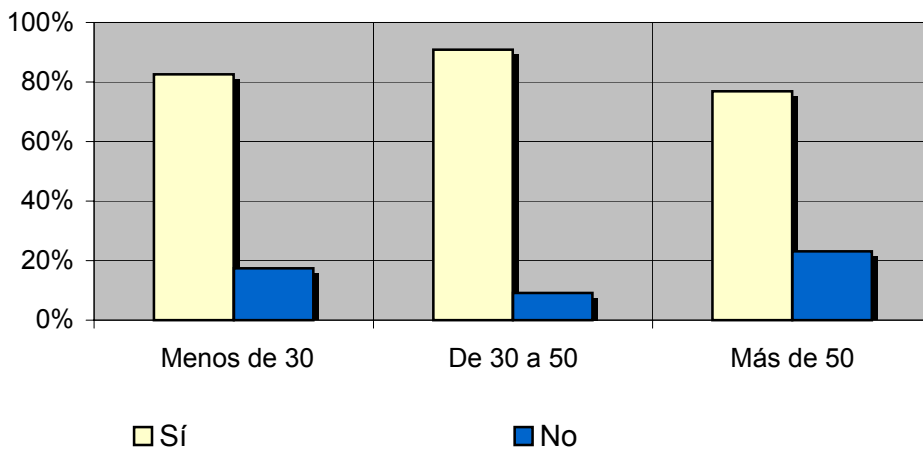


Mujeres



Análisis comparativo por grupos de edad

Resp \ Grupo	Menos de 30	De 30 a 50	Más de 50
Sí	82,6%	90,9%	76,9%
No	17,4%	9,1%	23,1%



INFORTÉCNICA

REF:sonradioarchipielago01/p6/marzo05

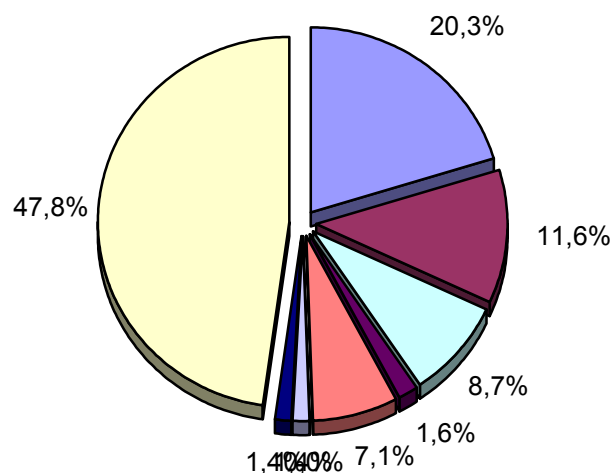
Pregunta - ¿Con qué frecuencia sigue esta emisora?

- A. Cada día
- B. Cada dos días
- C. Dos veces a la semana
- D. Solamente los fines de semana
- E. Una vez a la semana
- F. Una vez cada dos semanas
- G. Una vez al mes
- H. Menos de una vez al mes
- I. Nunca o casi nunca

Universo: población mayor de 15 años.

Análisis general

Respuesta	Porcentaje de población	M. Error
Cada día	20,3%	3,5%
Cada dos días	11,6%	2,8%
Dos veces a la semana	8,7%	2,4%
Solo fines de semana	1,6%	1,1%
Una vez a la semana	7,1%	2,2%
Cada dos semanas	<1%	
Una vez al mes	1,4%	1,0%
Menos de una vez al mes	1,4%	1,0%
Nunca o casi nunca	47,8%	4,3%



- Cada día
- Cada dos días
- Dos veces a la semana
- Solo fines de semana
- Una vez a la semana
- Cada dos semanas
- Una vez al mes
- Menos de una vez al mes
- Nunca o casi nunca

INFORTÉCNICA

REF:sonradioarchipelago01/p6/marzo05

Pregunta - ¿Cuántos minutos al día dedica a "Radio Archipiélago"?

Muestra: población mayor de 15 años.

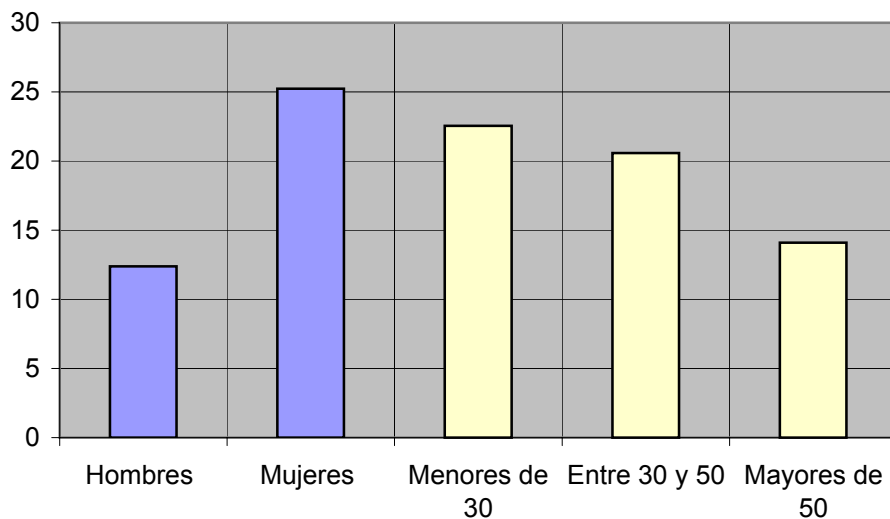
Minutos al día (análisis general)

min / día	desviación
20,0	44,2

Minutos al día (por sexos y edades)

Hombres	Mujeres	Menores de 30	Entre 30 y 50	Mayores de 50
12,4	25,2	22,5	20,6	14,1

Minutos al día (por sexos y edades)



INFORTÉCNICA

REF:sonradioarchipielago01/p6/marzo05

Pregunta - ¿Cuántos minutos al día dedica a "Radio Archipiélago"?

Muestra: población mayor de 15 años.

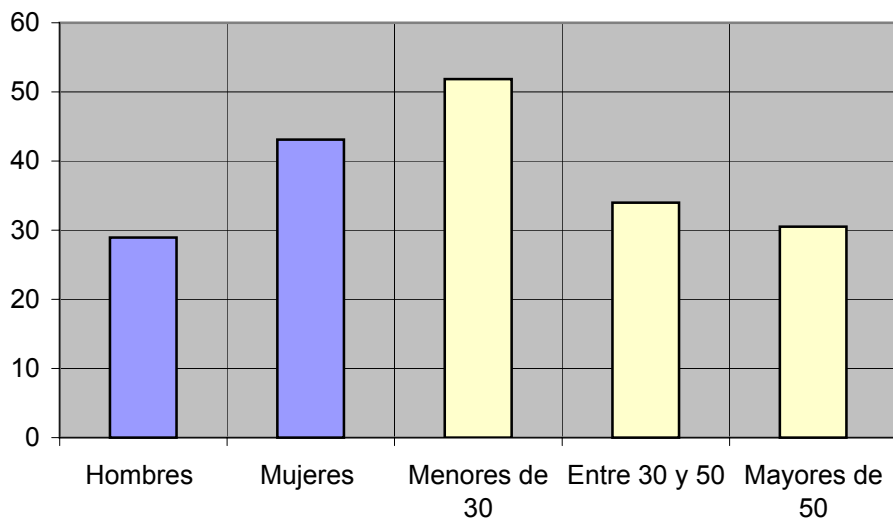
Minutos al día (análisis sobre los habituales a la emisora)

min / día	desviación
38,4	55,5

Minutos al día (por sexos y edades)

Hombres	Mujeres	Menores de 30	Entre 30 y 50	Mayores de 50
28,9	43,1	51,8	34,0	30,5

Minutos al día (por sexos y edades)



INFORTÉCNICA

REF:sonradioarchipelago01/p6/marzo05

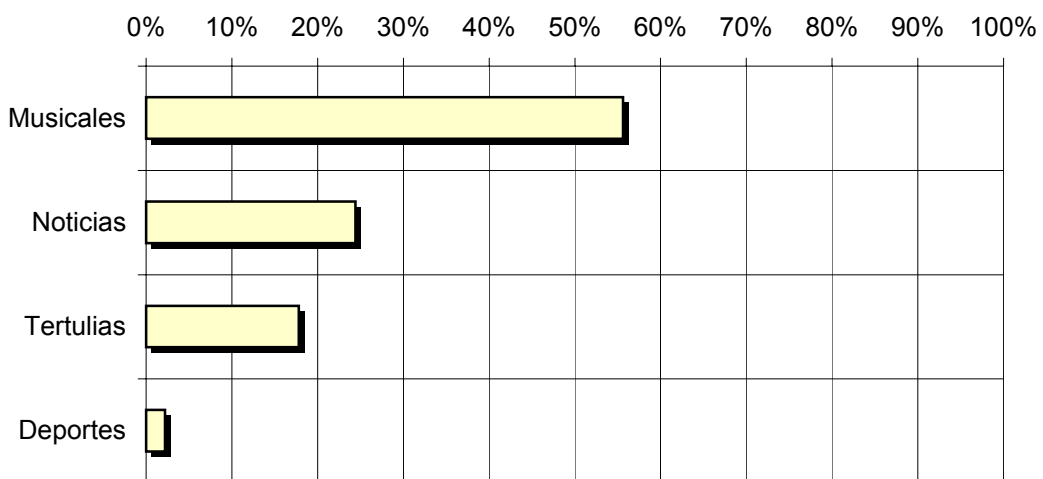
Pregunta - ¿Qué es lo que más le gusta de la programación de esta emisora y de la radio, en general?

Musicales
Noticias
Tertulias
Deportes

Muestra: población que dedica una media de más de un minuto al día a esta emisora

Análisis general

Porcentaje de habituales de la emisora	
Musicales	55,6%
Noticias	24,4%
Tertulias	17,8%
Deportes	2,2%



□ Porcentaje de habituales de la emisora

INFORTÉCNICA

REF:sonradioarchipielago01/p6/marzo05

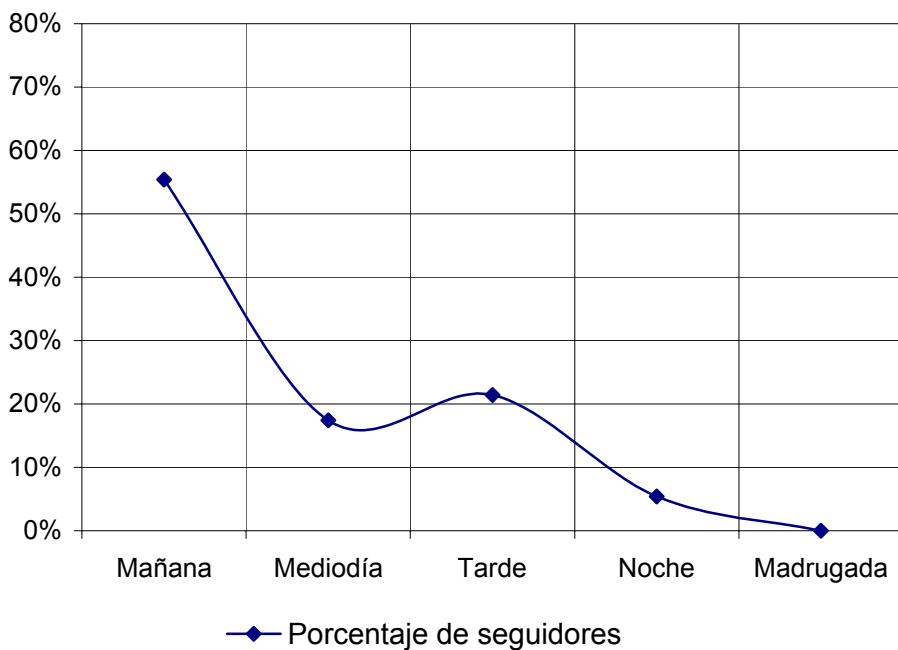
Pregunta - ¿A qué horas sigue habitualmente "Radio Archipiélago"?

- A. Mañana (6h - 12h)
- B. Mediodía (12h - 16h)
- C. Tarde (16h - 20h)
- D. Noche (20h - 1h)
- E. Madrugada (1h - 6h)

Muestra: población que dedica una media de más de un minuto al día a esta emisora

Análisis general

Respuesta	Porcentaje de seguidores
Mañana	55,4%
Mediodía	17,4%
Tarde	21,4%
Noche	5,4%
Madrugada	<1%



Nota

Los resultados obtenidos son un reflejo del horario más común de sintonización de la emisora. Lo que no significa que no la sigan fuera del horario más habitual.

INFORTÉCNICA

REF:sonradioarchipelago01/p6/marzo05

Pregunta - En cuanto a la recepción de la señal "Radio Archipiélago" ¿se recibe bien, regular o mal?

- A. Bién
- B. Regular
- C. Mal

Muestra: población que conoce la emisora.

Análisis general

RESPUESTA	Porcentaje
Bien	81,3%
Regular	10,4%
Mal	8,3%

