

**ESTUDIO DE AUDIENCIA SOBRE  
"Xtra FM"**

## **FICHA TÉCNICA**

<b>Empresa que realiza el estudio</b>	Información Técnica y Científica SL (Infortécnica)
<b>Muestra</b>	531 personas (2-sigma).
<b>Universo</b>	Población de entre 15 y 59 años de l'Alt Empordà (Figueres, Roses, L'Escala y Ampuria Brava)
<b>Tipo de entrevista</b>	Telefónica, aleatoria y de distribución proporcional a la extensión de la población, obteniendo una muestra proporcional y significativa de cada grupo de sexo y edad.
<b>Fecha del sondeo</b>	Enero de 2005
<b>Horario de las entrevistas</b>	Entre las 18:00 y las 22:00 horas de días laborales.
<b>Datos de Infortécnica</b>	C/ Lepanto 422 08025 Barcelona Tel: 934334243 Fax: 934334239 Más información en: <a href="http://www.infortecnica.com">Http://www.infortecnica.com</a>

## **“XTRA-FM” SUPERA UN 20 POR CIENTO DE AUDIENCIA EN L’ALT EMPORDÀ INCLUSO DURANTE EL INVIERNO**

Pese a la tradicional reducción de la audiencia musical durante el invierno, “Xtra FM” ha aumentado ligeramente sus índices de audiencia, al dedicar el conjunto de la población del Alt Emporda una media de 34 minutos a la emisora, superando el 20 por ciento de share. La emisora es conocida por más del 51 por ciento de la población del norte de Girona, porcentaje semejante al total de los asiduos de la radio. Es seguida de forma habitual por cerca del 40 por ciento, alrededor de 40.000 radioyentes. Más de 26.000 personas la escuchan diariamente.

“Xtra-FM” obtiene una media (GRP’s) de 12.500 radioyentes. Durante el invierno, la audiencia es más continuada. Durante la mañana, obtiene un 31 por ciento y por la tarde un porcentaje semejante. El tipo de programa favorito son los musicales, tanto los éxitos recientes como los “oldies”. Los informativos son conocidos y seguidos por un 52 por ciento de su audiencia. El perfil del público es de ambos sexos, con una fuerte adicción por parte de los jóvenes, sobretodo a los programas musicales; sin despreciar la audiencia de los otros grupos de edad, muy seguidora de los noticiarios.

# INFORTÉCNICA

REF:extrafm01/p9/Enero05

## Pregunta 01 - ¿Conoce la emisora "Xtra FM"?

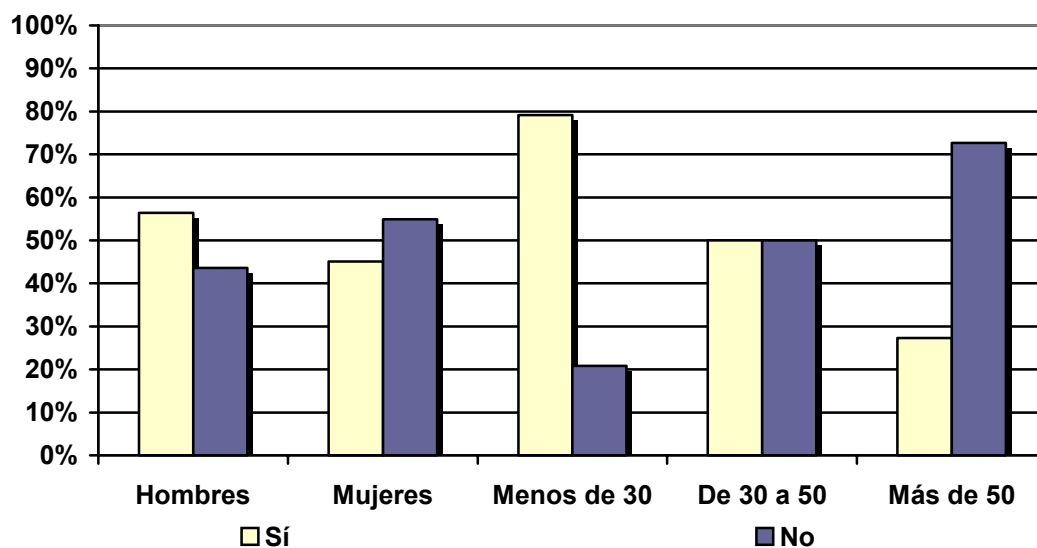
- A. Sí
- B. No

- Muestra: población general de L'Alt Empordà.

Respuesta	Porcentaje general
Sí	51,6%
No	48,4%

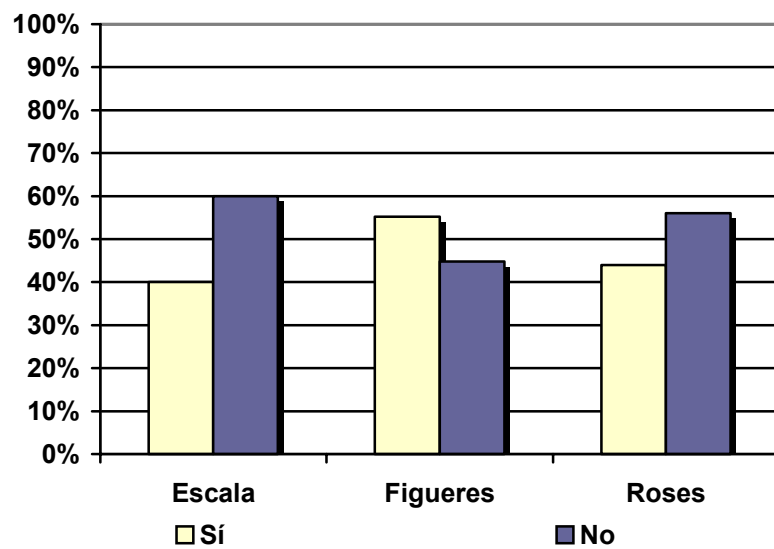
Análisis por grupos de sexo y edad

Resp \ Grupo	Hombres	Mujeres	Menos de 30	De 30 a 50	Más de 50
Sí	56,4%	45,1%	79,2%	50,0%	27,3%
No	43,6%	54,9%	20,8%	50,0%	72,7%



## Análisis por poblaciones

Resp \ Grupo	Escala	Figueres	Roses
Sí	40,0%	55,2%	44,0%
No	60,0%	44,8%	56,0%



# INFORTÉCNICA

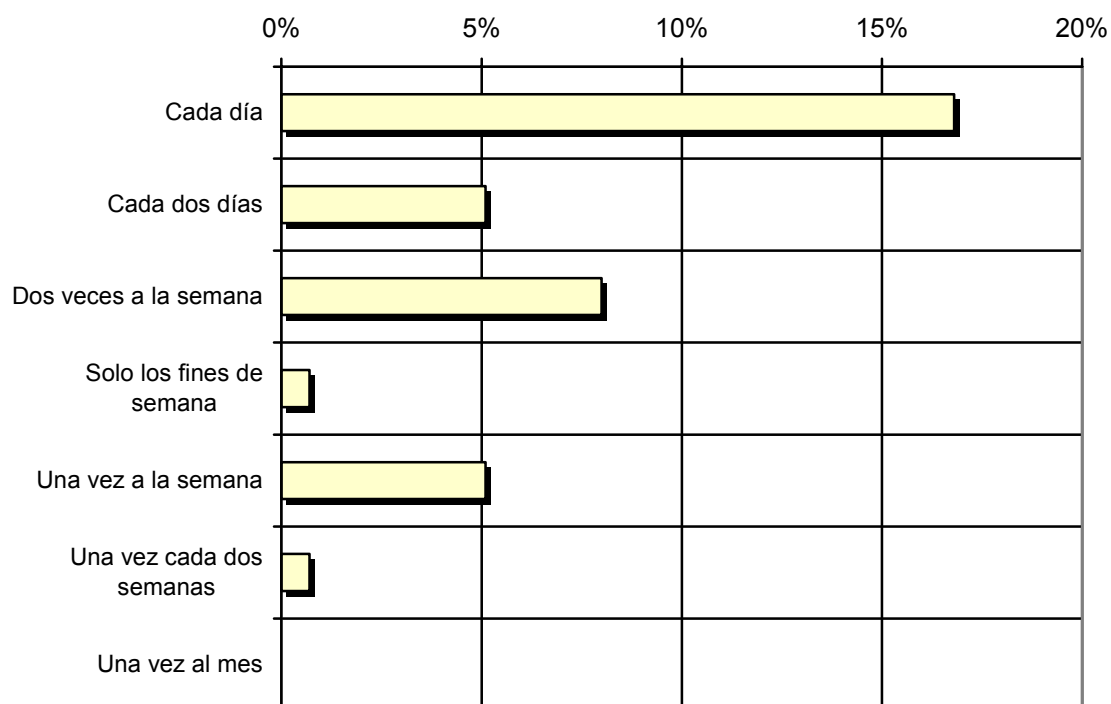
REF:extrafm01/p9/Enero05

**Pregunta 02** - ¿Con qué frecuencia escucha “Xtra FM”, aproximadamente?

- A. Cada día
- B. Cada dos días
- C. Dos veces a la semana
- D. Solamente los fines de semana
- E. Una vez a la semana
- F. Una vez cada dos semanas
- G. Una vez al mes
- H. Menos de una vez al mes
- I. Nunca o casi nunca

- Muestra: población general de L’Alt Empordà

Respuesta	Porcentaje
Cada día	16,8%
Cada dos días	5,1%
Dos veces a la semana	8,0%
Solo los fines de semana	0,7%
Una vez a la semana	5,1%
Una vez cada dos semanas	0,7%
Una vez al mes	<1%
Nunca o casi nunca	63,5%



# INFORTÉCNICA

REF:extrafm01/p9/Enero05

## Pregunta 03 - ¿Cuántos minutos al día dedica a “Xtra FM”?

- Muestra: población general de L’Alt Empordà.

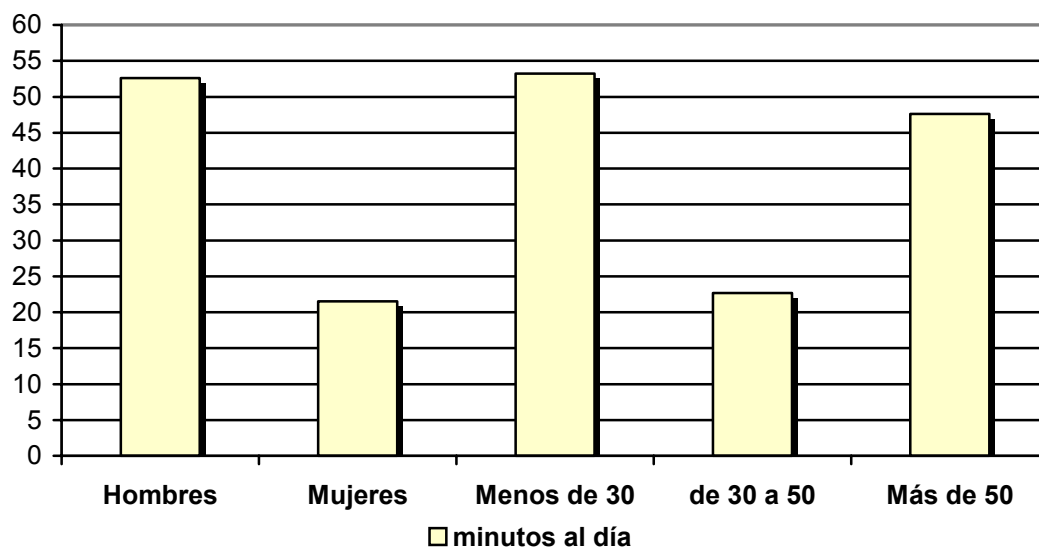
Media de minutos al día	Desviación std.
34,04	100,2

### Media de minutos por grupos (sexo)

Media de minutos (Hombres)	Media de minutos (Mujeres)
52,60	21,5

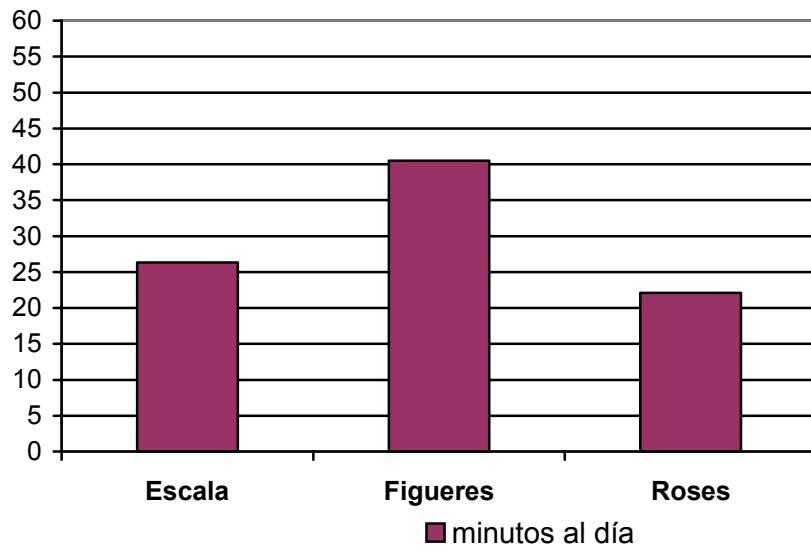
### Media de minutos por grupos (edad)

Media de minutos (menos de 30)	Media de minutos (de 30 a 50)	Media de minutos (más de 50)
53,25	22,67	47,6



### Media de minutos por grupos (poblaciones)

Media de minutos (Escala)	Media de minutos (Figueras)	Media de minutos (Roses)
26,34	40,49	22,1





# INFORTÉCNICA

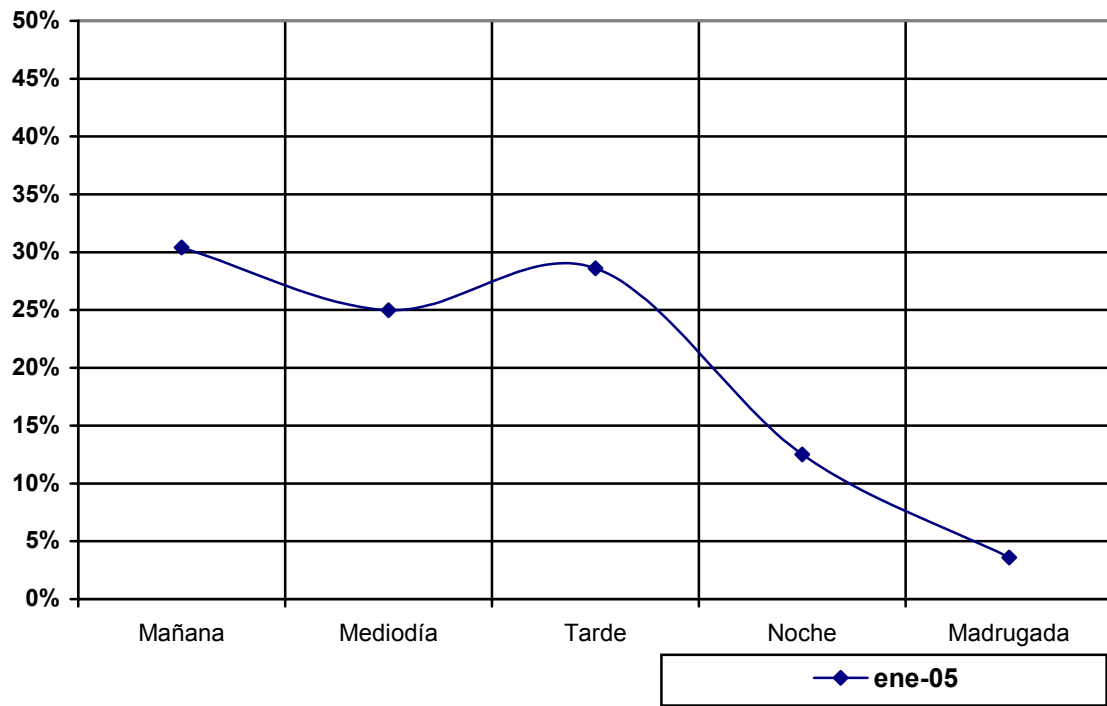
REF:extrafm01/p9/Enero05

**Pregunta 04** - ¿A qué horas escucha preferentemente "Xtra FM"?

- A. Mañana (6h - 12h)
- B. Mediodía (12h - 16h)
- C. Tarde (16h - 20h)
- D. Noche (20 - 1h)
- E. Madrugada (1h - 6h)

- Muestra: población que escucha habitualmente "Xtra FM". (al menos 1 minuto al día)

RESPUESTA	Porcentaje Enero05
Mañana	30,4%
Mediodía	25,0%
Tarde	28,6%
Noche	12,5%
Madrugada	3,6%



# INFORTÉCNICA

REF:extrafm01/p9/Enero05

**Pregunta 05** – Puntúa del 0 al 10 tu gusto sobre los siguientes tipos de música:

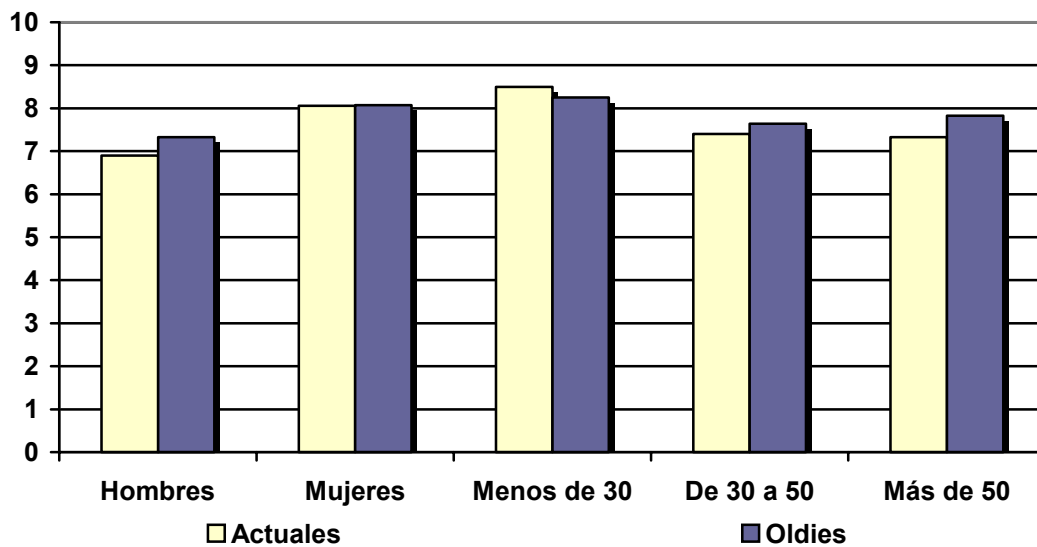
- A. Los éxitos actuales
- B. Los oldies

- Muestra: población que escucha habitualmente "Xtra FM". (al menos 1 minuto al día)

Respuesta	Puntuación
Actuales	7,63
Oldies	7,79

Análisis por grupos de sexo y edad

Resp \ Grupo	Hombres	Mujeres	Menos de 30	De 30 a 50	Más de 50
Actuales	6,90	8,06	8,50	7,40	7,33
Oldies	7,33	8,07	8,25	7,64	7,83



## INFORTÉCNICA

REF:extrafm01/p9/Enero05

**Pregunta 06** - En cuanto a calidad de sonido, como dirías que se recibe "Xtra FM", bien, regular o mal?

- A. Bien
- B. Regular
- C. Mal

- Muestra: población que conoce la emisora.

Respuesta	Porcentaje general
Bien	51,7%
Regular	29,3%
Mal	19,0%

