

ESTUDIO DE AUDIÊNCIA
"Més TV"

FICHA TÉCNICA

Empresa que realiza el estudio	Información Técnica y Científica SL (Infortécnica)
Muestra	572 personas
Universo	Población mayor de 15 años de Tarragona.
Tipo de entrevista	Telefónica, aleatoria y de distribución proporcional a la extensión de la población, obteniendo una muestra proporcional y significativa de cada grupo de sexo y edad.
Fecha del sondeo	Octubre de 2004
Horario de las entrevistas	Entre las 18:00 y las 22:00 horas de los días laborales.
Datos de Infortécnica	C/ Lepanto 422 08025 Barcelona Tel: 934334243 Fax: 934334239 Más información en: Http://www.infortecnica.com

"Més TV" obtiene más de un siete por ciento de share en Tarragona

"Més TV" es conocida por el 89 de la población de Tarragona y su entorno. La tienen presintonizada en sus receptores un 85 por ciento. Un 75 por ciento la sigue de forma habitual, más de 80.000 telespectadores. De ellos, la ven cada día 45.000.

La audiencia media en el área de difusión de Tarragona, sobre el conjunto de la población, es de 14,5 minutos. "Més TV" obtiene una elevada cuota de capital de provincia, con un share del 7,2 por ciento del conjunto total de emisoras que se reciben en Tarragona. Obtiene un GRP's, de 9.000 telespectadores al día. La cresta de mayor audiencia se sitúa en la franja horaria de por la noche, con una acumulación del 57 por ciento, (GRP's 5.300 telespectadores).

Los programa favorito son los noticiarios e informativos locales, si bien el resto presentan importantes índices de audiencia, seguidos por todos los grupos de sexo y edad.

La recepción de la señal no ofrece dificultades importantes, lo que no es demasiado común entre las televisiones locales.

INFORTÉCNICA

REF:sonmestv01/p6/octubre04

Pregunta - ¿Conoce la emisora "Més TV"?

Muestra: población mayor de 15 años.

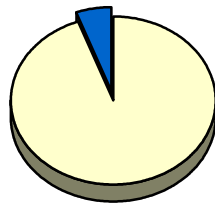
Análisis general

Resp / Grupo	Porcentaje	M. Error
Sí	89,0%	2,62%
No	11,0%	2,62%

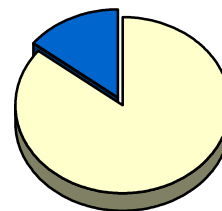
Análisis comparativo por grupos de sexo

Resp / Grupo	Hombres	Mujeres
Sí	94,4%	85,6%
No	5,6%	14,4%

Hombres

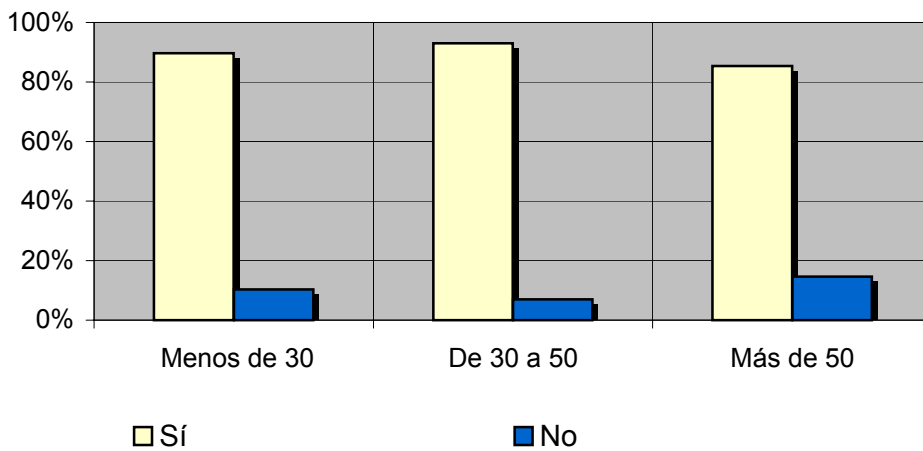


Mujeres



Análisis comparativo por grupos de edad

Resp \ Grupo	Menos de 30	De 30 a 50	Más de 50
Sí	89,7%	93,0%	85,4%
No	10,3%	7,0%	14,6%



INFORTÉCNICA

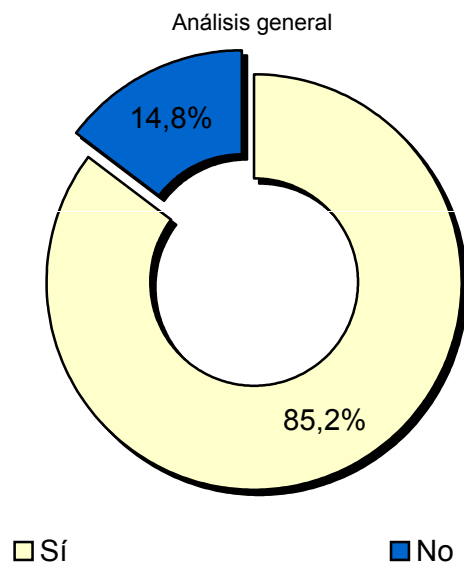
REF:sonmestv01/p6/octubre04

Pregunta - ¿Tiene sintonizada "Més TV" en su televisor?

Muestra: población mayor de 15 años.

Análisis general

Resp / Grupo	Porcentaje	M. Error
Sí	85,2%	2,97%
No	14,8%	2,97%



INFORTÉCNICA

REF:sonmestv01/p6/octubre04

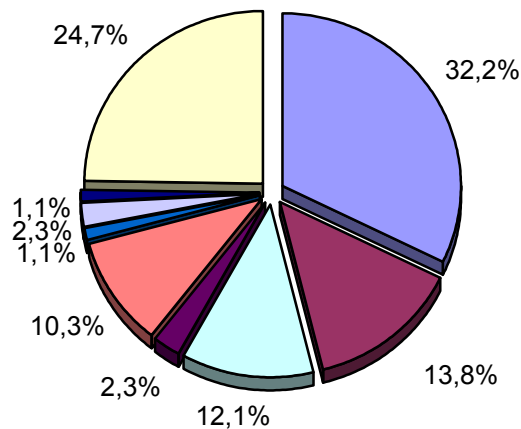
Pregunta - ¿Con qué frecuencia sigue esta emisora?

- A. Cada día
- B. Cada dos días
- C. Dos veces a la semana
- D. Solamente los fines de semana
- E. Una vez a la semana
- F. Una vez cada dos semanas
- G. Una vez al mes
- H. Menos de una vez al mes
- I. Nunca o casi nunca

Universo: población mayor de 15 años.

Análisis general

Respuesta	Porcentaje de población	M. Error
Cada día	32,2%	3,9%
Cada dos días	13,8%	2,9%
Dos veces a la semana	12,1%	2,7%
Solo fines de semana	2,3%	1,3%
Una vez a la semana	10,3%	2,5%
Cada dos semanas	1,1%	0,9%
Una vez al mes	2,3%	1,3%
Menos de una vez al mes	1,1%	0,9%
Nunca o casi nunca	24,7%	3,6%



- Cada día
- Cada dos días
- Dos veces a la semana
- Solo fines de semana
- Una vez a la semana
- Cada dos semanas
- Una vez al mes
- Menos de una vez al mes
- Nunca o casi nunca

INFORTÉCNICA

REF:sonmestv01/p6/octubre04

Pregunta - ¿Cuántos minutos al día dedica a "Més TV"?

Muestra: población mayor de 15 años.

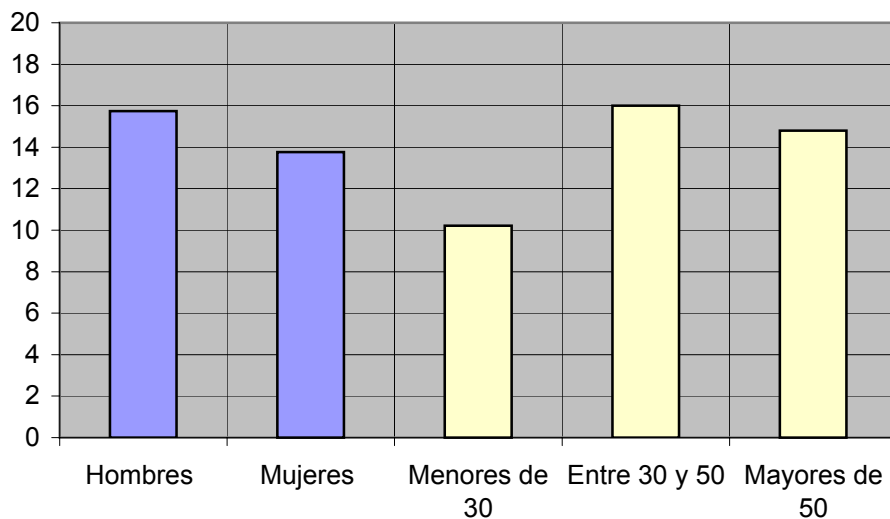
Minutos al día (análisis general)

min / día	desviación
14,5	20,5

Minutos al día (por sexos y edades)

Hombres	Mujeres	Menores de 30	Entre 30 y 50	Mayores de 50
15,7	13,8	10,2	16,0	14,8

Minutos al día (por sexos y edades)



INFORTÉCNICA

REF:sonmestv01/p6/octubre04

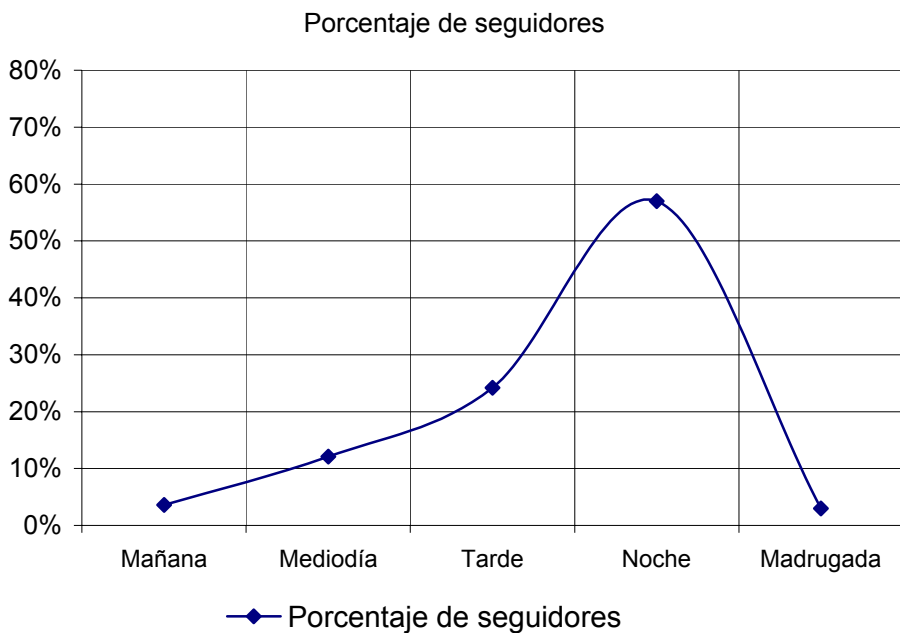
Pregunta - ¿A qué horas sigue habitualmente "Més TV"?

- A. Mañana (6h - 12h)
- B. Mediodía (12h - 16h)
- C. Tarde (16h - 20h)
- D. Noche (20h - 1h)
- E. Madrugada (1h - 6h)

Muestra: población que dedica una media de más de un minuto al día a esta emisora

Análisis general

Respuesta	Porcentaje de seguidores
Mañana	3,6%
Mediodía	12,1%
Tarde	24,2%
Noche	57,0%
Madrugada	3,0%



Nota

Los resultados obtenidos son un reflejo del horario más común de sintonización de la emisora. Lo que no significa que no la sigan fuera del horario más habitual.

INFORTÉCNICA

REF:sonmestv01/p6/octubre04

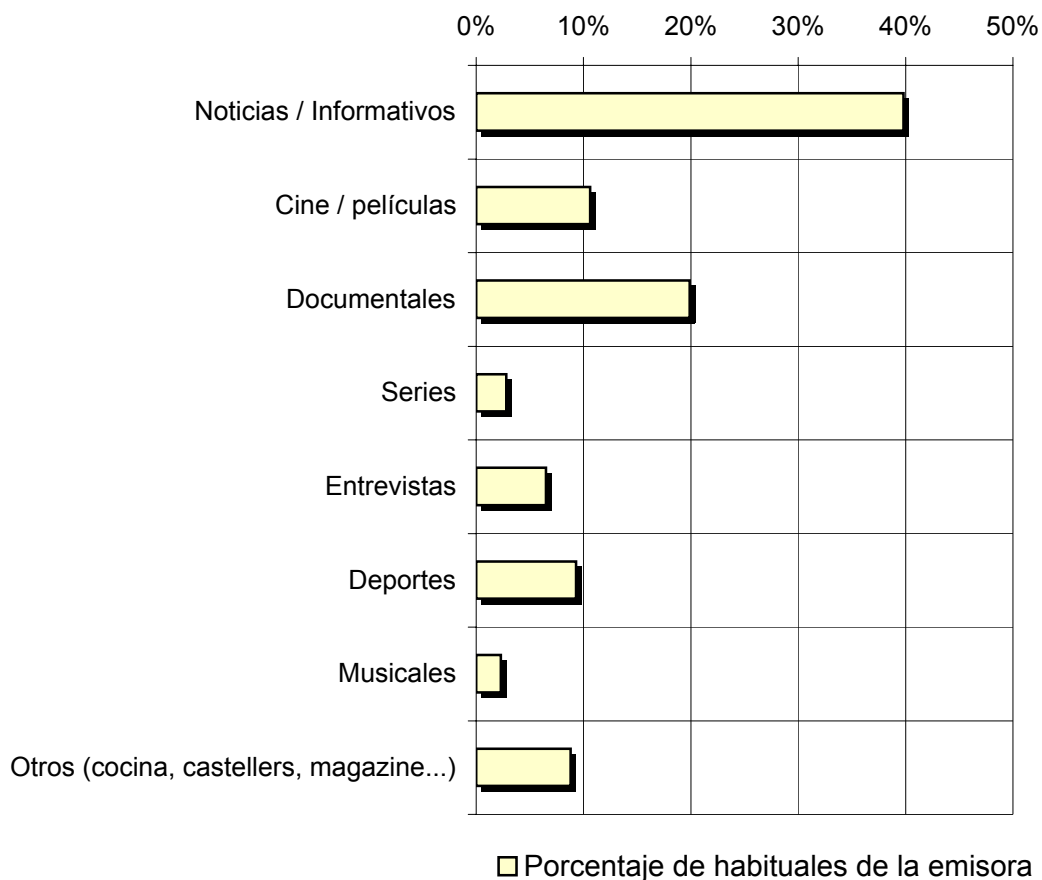
Pregunta - ¿Qué es lo que más le interesa de la programación de esta emisora, y de la TV local en general?

Noticias / Informativos	Deportes
Cine / películas	Musicales
Documentales	Otros (cocina, castellers, magazine...)
Series	
Entrevistas	

Muestra: población que dedica una media de más de un minuto al día a esta emisora

Análisis general

Porcentaje de habituales de la emisora	
Noticias / Informativos	39,8%
Cine / películas	10,6%
Documentales	19,9%
Series	2,8%
Entrevistas	6,5%
Deportes	9,3%
Musicales	2,3%
Otros (cocina,	8,8%



INFORTÉCNICA

REF:sonmestv01/p6/octubre04

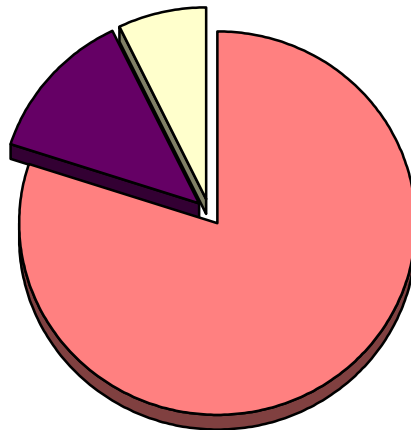
Pregunta - En cuanto a la recepción de la señal "Més TV" ¿se recibe bien, regular o mal?

- A. Bién
- B. Regular
- C. Mal

Muestra: población que conoce la emisora.

Análisis general

RESPUESTA	Porcentaje
Bien	79,9%
Regular	13,0%
Mal	7,1%



- Bien
- Regular
- Mal