

ESTUDIO DE AUDIÊNCIA
"RTV Ceuta"

FICHA TÉCNICA

Empresa que realiza el estudio	Información Técnica y Científica SL (Infortécnica)
Muestra	606 personas
Universo	Población mayor de 15 años de Ceuta.
Tipo de entrevista	Telefónica, aleatoria y de distribución proporcional a la extensión de la población, obteniendo una muestra proporcional y significativa de cada grupo de sexo y edad.
Fecha del sondeo	Octubre de 2004
Horario de las entrevistas	Entre las 18:00 y las 22:00 horas de los días laborales.
Datos de Infortécnica	C/ Lepanto 422 08025 Barcelona Tel: 934334243 Fax: 934334239 Más información en: Http://www.infortecnica.com

“RTV CEUTA”, prosigue su escalada de audiencia y alcanza un nueve por ciento de share

“RTV Ceuta” alcanza un nueve por ciento de share, como consecuencia de los los 21 minutos de media que le dedica diariamente la población de la ciudad autónoma de Ceuta, tras el último sondeo.

La emisora es conocida por un 76 por ciento de la población. Un 61 por ciento además la sigue con frecuencia, cerca de 44.000 telespectadores. El seguimiento diario alcanza a 35.000 telespectadores.

La media de tiempo que dedica a la emisora sus asiduos ha aumentado hasta 35 minutos. En función del número de habitantes de la población, obtiene un GRP’s de 6.000 personas al día.

La cresta de mayor audiencia se sitúa en la franja horaria de la noche, con una acumulación del 63 por ciento y un GRP’s de 3.800 telespectadores. El tipo de programa favorito de los ciudadanos de Ceuta son los noticiarios e informativos locales.

Obtiene un seguimiento proporcionado por parte de todos los grupos de sexo y edad, como consecuencia de su variada programación.

INFORTÉCNICA

REF:sonceutartv01/p6/octubre04

Pregunta - ¿Conoce la emisora "RTV Ceuta"?

Muestra: población mayor de 15 años.

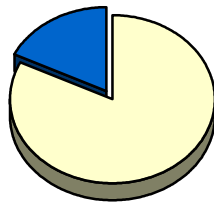
Análisis general

Resp / Grupo	Porcentaje	M. Error
Sí	76,2%	3,46%
No	23,8%	3,46%

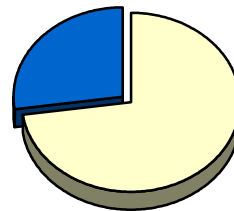
Análisis comparativo por grupos de sexo

Resp / Grupo	Hombres	Mujeres
Sí	82,1%	72,7%
No	17,9%	27,3%

Hombres

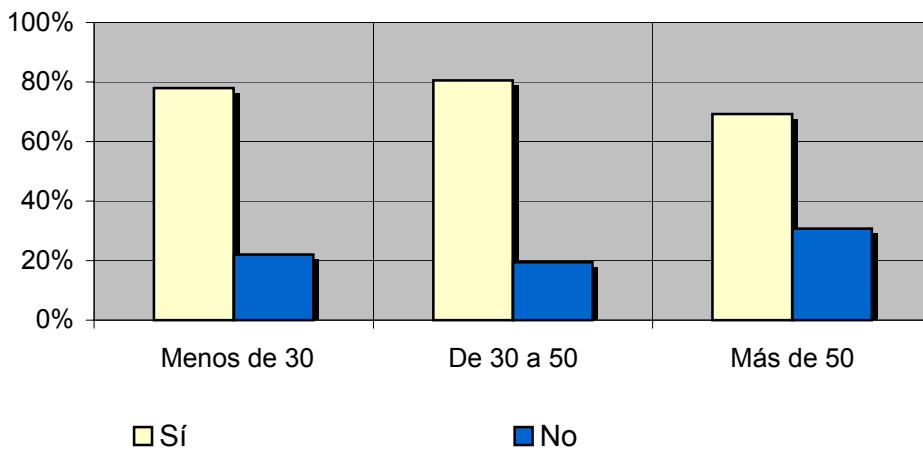


Mujeres



Análisis comparativo por grupos de edad

Resp \ Grupo	Menos de 30	De 30 a 50	Más de 50
Sí	78,0%	80,5%	69,2%
No	22,0%	19,5%	30,8%



INFORTÉCNICA

REF:sonceutartv01/p6/octubre04

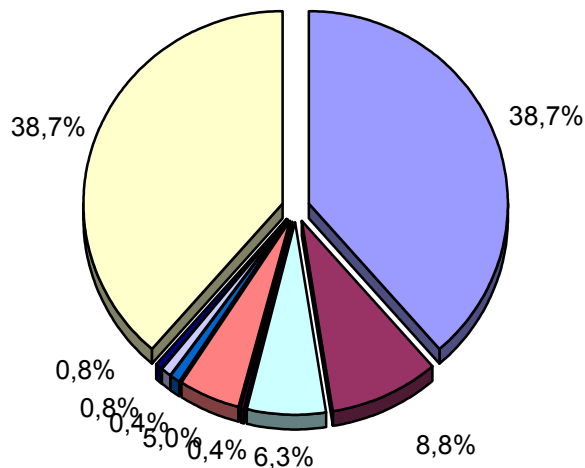
Pregunta - ¿Con qué frecuencia sigue esta emisora?

- A. Cada día
- B. Cada dos días
- C. Dos veces a la semana
- D. Solamente los fines de semana
- E. Una vez a la semana
- F. Una vez cada dos semanas
- G. Una vez al mes
- H. Menos de una vez al mes
- I. Nunca o casi nunca

Universo: población mayor de 15 años.

Análisis general

Respuesta	Porcentaje de población	M. Error
Cada día	38,7%	4,0%
Cada dos días	8,8%	2,3%
Dos veces a la semana	6,3%	2,0%
Solo fines de semana	0,4%	0,5%
Una vez a la semana	5,0%	1,8%
Cada dos semanas	0,8%	0,7%
Una vez al mes	0,8%	0,7%
Menos de una vez al mes	0,4%	0,5%
Nunca o casi nunca	38,7%	4,0%



- Cada día
- Cada dos días
- Dos veces a la semana
- Solo fines de semana
- Una vez a la semana
- Cada dos semanas
- Una vez al mes
- Menos de una vez al mes
- Nunca o casi nunca

INFORTÉCNICA

REF:sonceutartv01/p6/octubre04

Pregunta - ¿Cuántos minutos al día dedica a "RTV Ceuta"?

Muestra: población mayor de 15 años.

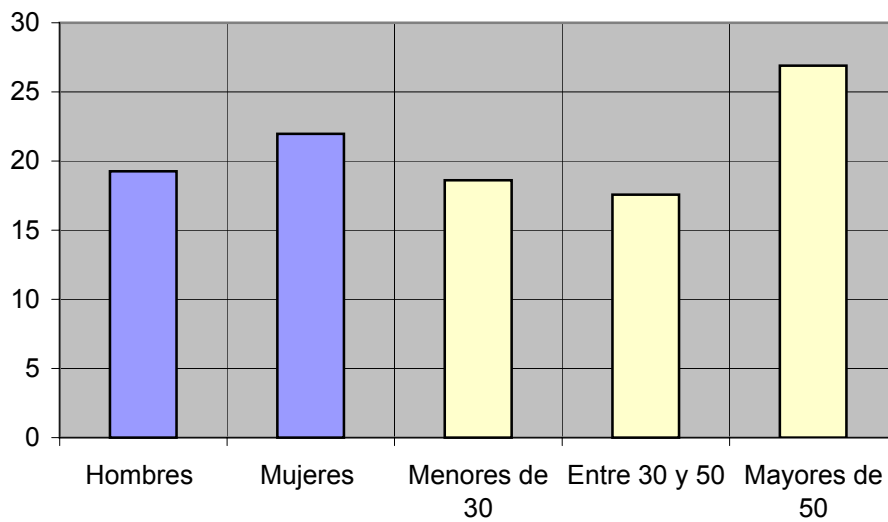
Minutos al día (análisis general)

min / día	desviación
21,0	37,1

Minutos al día (por sexos y edades)

Hombres	Mujeres	Menores de 30	Entre 30 y 50	Mayores de 50
19,3	22,0	18,6	17,6	26,9

Minutos al día (por sexos y edades)



INFORTÉCNICA

REF:sonceutartv01/p6/octubre04

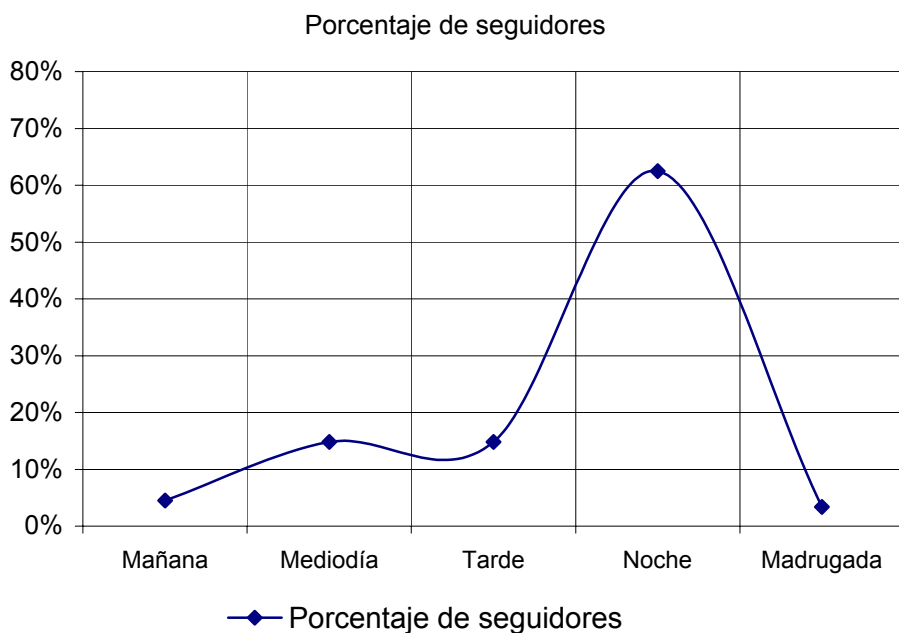
Pregunta - ¿A qué horas sigue habitualmente "RTV Ceuta"?

- A. Mañana (6h - 12h)
- B. Mediodía (12h - 16h)
- C. Tarde (16h - 20h)
- D. Noche (20h - 1h)
- E. Madrugada (1h - 6h)

Muestra: población que dedica una media de más de un minuto al día a esta emisora

Análisis general

Respuesta	Porcentaje de seguidores
Mañana	4,5%
Mediodía	14,8%
Tarde	14,8%
Noche	62,5%
Madrugada	3,4%



Nota

Los resultados obtenidos son un reflejo del horario más común de sintonización de la emisora. Lo que no significa que no la sigan fuera del horario más habitual.

INFORTÉCNICA

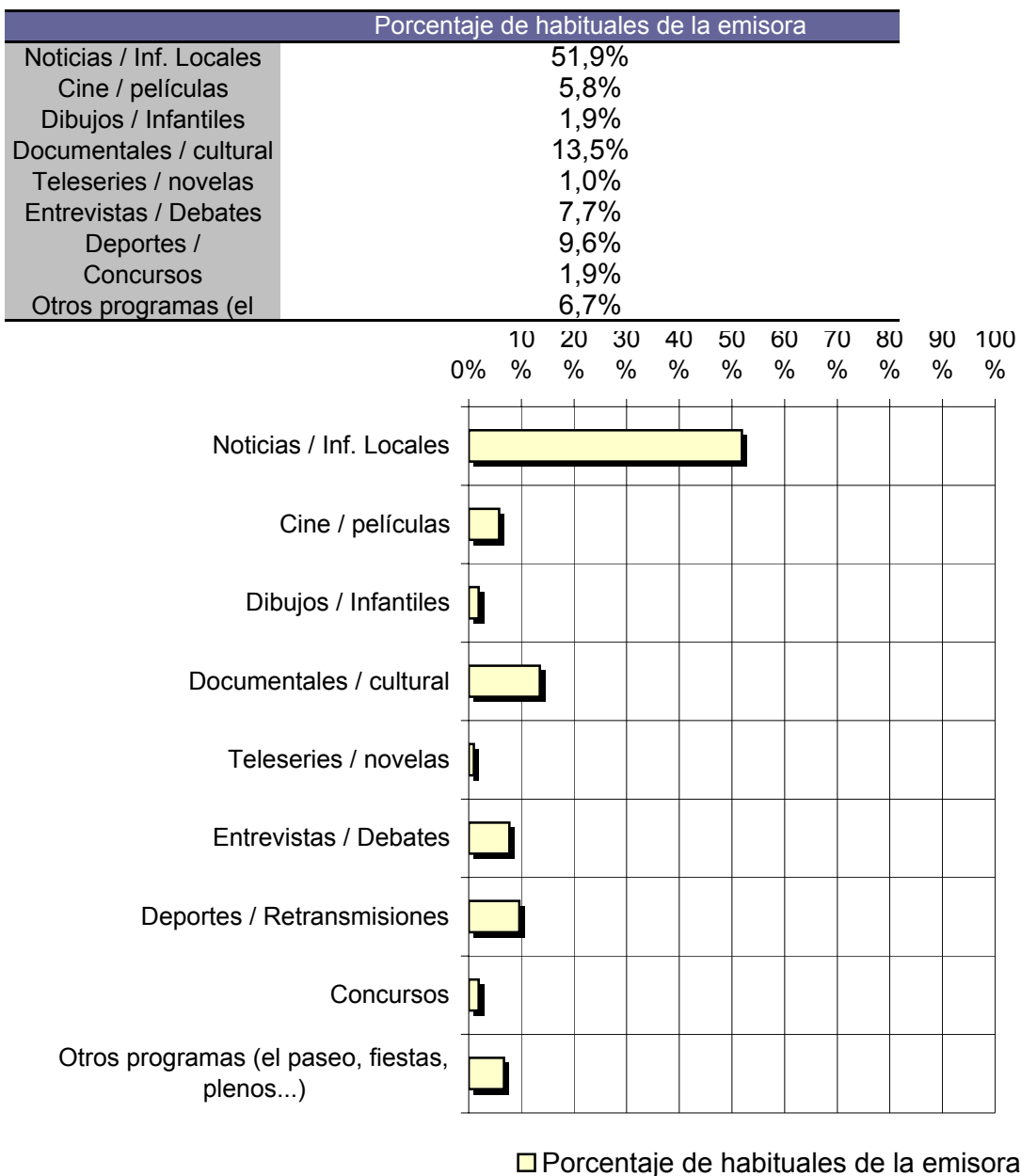
REF:sonceutartv01/p6/octubre04

Pregunta - ¿Qué es lo que más le gusta de la programación de esta emisora y de la TV local, en general?

- | | |
|-------------------------|---------------------------------------|
| Noticias / Inf. Locales | Entrevistas / Debates |
| Cine / películas | Deportes / Retransmisiones |
| Dibujos / Infantiles | Concursos |
| Documentales / cultural | Otros programas (el paseo, fiestas, p |
| Teleseries / novelas | |

Muestra: población que dedica una media de más de un minuto al día a esta emisora

Análisis general



INFORTÉCNICA

REF:sonceutartv01/p6/octubre04

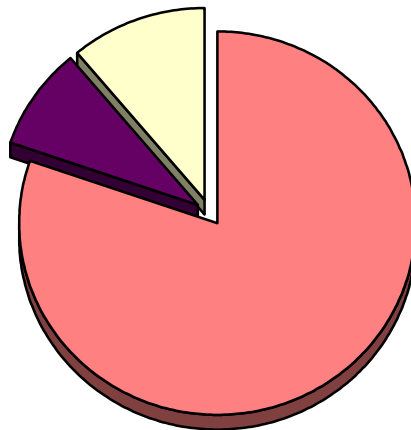
Pregunta - En cuanto a la recepción de la señal "RTV Ceuta" ¿se recibe bien, regular o mal?

- A. Bién
- B. Regular
- C. Mal

Muestra: población que conoce la emisora.

Análisis general

RESPUESTA	Porcentaje
Bien	80,2%
Regular	8,8%
Mal	11,0%



- Bien
- Regular
- Mal