

ESTUDIO DE AUDIÊNCIA
"Radio Megalatina"

FICHA TÉCNICA

Empresa que realiza el estudio	Información Técnica y Científica SL (Infortécnica)
Muestra	612 personas
Universo	Población mayor de 15 años de Las Palmas y Santa Cruz de Tenerife .
Tipo de entrevista	Telefónica, aleatoria y de distribución proporcional a la extensión de la población, obteniendo una muestra proporcional y significativa de cada grupo de sexo y edad.
Fecha del sondeo	Noviembre de 2004
Horario de las entrevistas	Entre las 18:00 y las 22:00 horas de los días laborales.
Datos de Infortécnica	C/ Lepanto 422 08025 Barcelona Tel: 934334243 Fax: 934334239 Más información en: Http://www.infortecnica.com

"RADIO MEGALATINA", ALCANZA EN TENERIFE UN 11 POR CIENTO DE SHARE

"Radio Megalatina" es conocida por un 55 por ciento de la población de Santa Cruz de Tenerife y por cerca del 20 por ciento de Las Palmas. Un 36 por ciento de la primera provincia la sigue de forma habitual, mientras que en Las Palmas se aproxima al 12 por ciento, dedicando a la emisora sus seguidores una media de 45 y 25 minutos respectivamente.

El tiempo que dedica a la emisora el conjunto de la población alcanza 16 minutos en Santa Cruz y tres minutos diarios en Las Palmas, obteniendo unas cuotas de audiencia (share) del 11 por ciento del conjunto total de las emisoras que se reciben en Santa Cruz, un tres por ciento más que en el anterior estudio, y de un tres por ciento en Las Palmas. La emisora aumenta su GRP's hasta 60.000 radioyentes al día en el conjunto del Archipiélago.

"Radio Megalatina" presenta una audiencia continuada con dos máximos, uno muy importante durante la tarde, franja característica de una audiencia musical joven, con una acumulación de cerca del 35 por ciento. La otra cresta, más tradicional de la radio, tiene lugar por la mañana y es significativa de todos los grupos de edad, con una acumulación del 35 por ciento de su audiencia.

El tipo de programa favorito son los musicales. El perfil del público asiduo es de ambos sexos. La emisora es seguida por todos los grupos de edad, si bien los más jóvenes le dedican una particular atención, fundamentada en los programas musicales, que obtienen buena parte de la audiencia.

INFORTÉCNICA

REF:sonradiomegalatina01/p6/noviembre04

Pregunta - ¿Conoce la emisora "Radio Megalatina"?

Muestra: población mayor de 15 años.

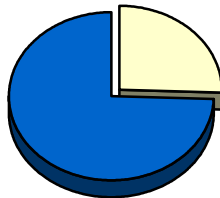
Análisis (Las Palmas)

Resp / Grupo	Porcentaje
Sí	17,2%
No	82,8%

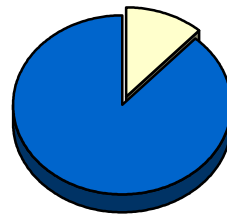
Análisis comparativo por grupos de sexo

Resp / Grupo	Hombres	Mujeres
Sí	25,6%	11,7%
No	74,4%	88,3%

Hombres

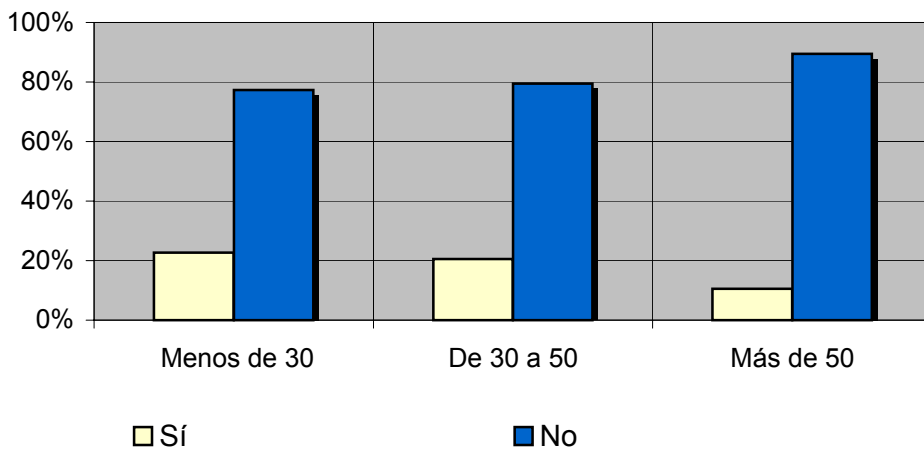


Mujeres



Análisis comparativo por grupos de edad

Resp \ Grupo	Menos de 30	De 30 a 50	Más de 50
Sí	22,7%	20,5%	10,5%
No	77,3%	79,5%	89,5%



INFORTÉCNICA

REF:sonradiomegalatina01/p6/noviembre04

Pregunta - ¿Conoce la emisora "Radio Megalatina"?

Muestra: población mayor de 15 años.

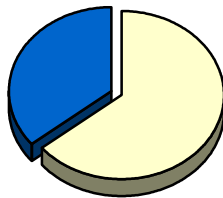
Análisis (**Tenerife**)

Resp / Grupo	Porcentaje
Sí	55,4%
No	44,6%

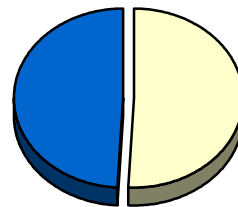
Análisis comparativo por grupos de sexo

Resp / Grupo	Hombres	Mujeres
Sí	64,3%	50,9%
No	35,7%	49,1%

Hombres

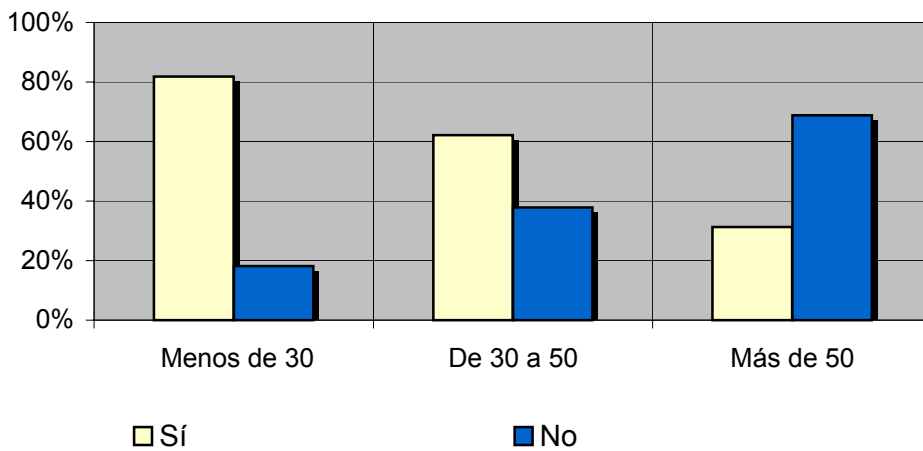


Mujeres



Análisis comparativo por grupos de edad

Resp \ Grupo	Menos de 30	De 30 a 50	Más de 50
Sí	81,8%	62,1%	31,3%
No	18,2%	37,9%	68,8%



INFORTÉCNICA

REF:sonradiomegalatina01/p6/noviembre04

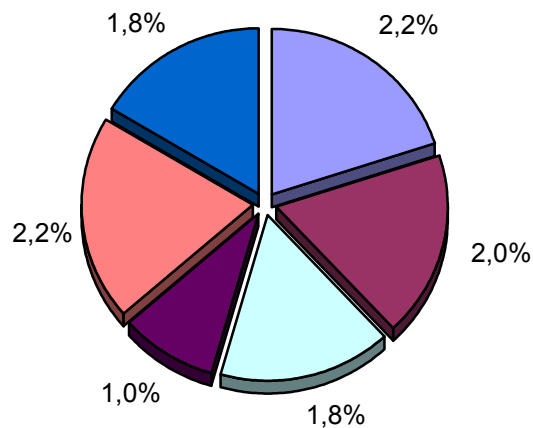
Pregunta - ¿Con qué frecuencia sigue esta emisora?

- A. Cada día
- B. Cada dos días
- C. Dos veces a la semana
- D. Solamente los fines de semana
- E. Una vez a la semana
- F. Una vez cada dos semanas
- G. Una vez al mes
- H. Menos de una vez al mes
- I. Nunca o casi nunca

Universo: población mayor de 15 años.

Análisis (**Las Palmas**)

Respuesta	Porcentaje de población	M. Error
Cada día	2,2%	1,2%
Dos veces a la semana	2,0%	1,1%
Una vez a la semana	1,8%	1,1%
Cada dos semanas	1,0%	0,8%
Una vez al mes	2,2%	1,2%
Menos de una vez al mes	1,8%	1,1%



- Cada día
- Dos veces a la semana
- Una vez a la semana
- Cada dos semanas
- Una vez al mes
- Menos de una vez al mes

INFORTÉCNICA

REF:sonradiomegalatina01/p6/noviembre04

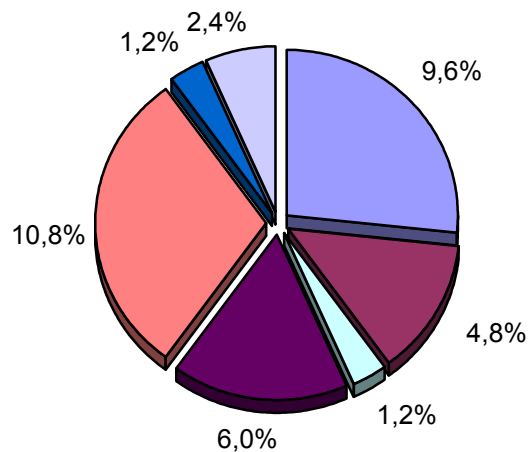
Pregunta - ¿Con qué frecuencia sigue esta emisora?

- A. Cada día
- B. Cada dos días
- C. Dos veces a la semana
- D. Solamente los fines de semana
- E. Una vez a la semana
- F. Una vez cada dos semanas
- G. Una vez al mes
- H. Menos de una vez al mes
- I. Nunca o casi nunca

Universo: población mayor de 15 años.

Análisis (**Tenerife**)

Respuesta	Porcentaje de población
Cada día	9,6%
Cada dos días	4,8%
Dos veces a la semana	1,2%
Fines de semana	6,0%
Una vez a la semana	10,8%
Cada dos semanas	1,2%
Una vez al mes	2,4%



- Cada día
- Cada dos días
- Dos veces a la semana
- Fines de semana
- Una vez a la semana
- Cada dos semanas
- Una vez al mes

INFORTÉCNICA

REF:sonradiomegalatina01/p6/noviembre04

Pregunta - ¿Cuántos minutos al día dedica a "Radio Megalatina"?

Muestra: población mayor de 15 años.

Minutos al día (**Las Palmas**)

min / día	desviación
2,9	24,6

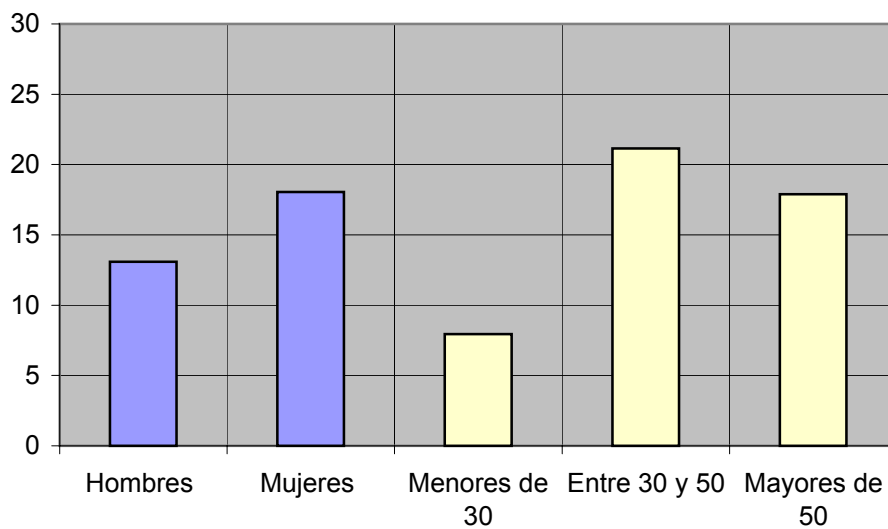
Minutos al día (**Tenerife**)

min / día	desviación
16,4	46,1

Minutos al día (por sexos y edades)

Hombres	Mujeres	Menores de 30	Entre 30 y 50	Mayores de 50
13,1	18,1	7,9	21,1	17,9

Minutos al día (por sexos y edades)



INFORTÉCNICA

REF:sonradiomegalatina01/p6/noviembre04

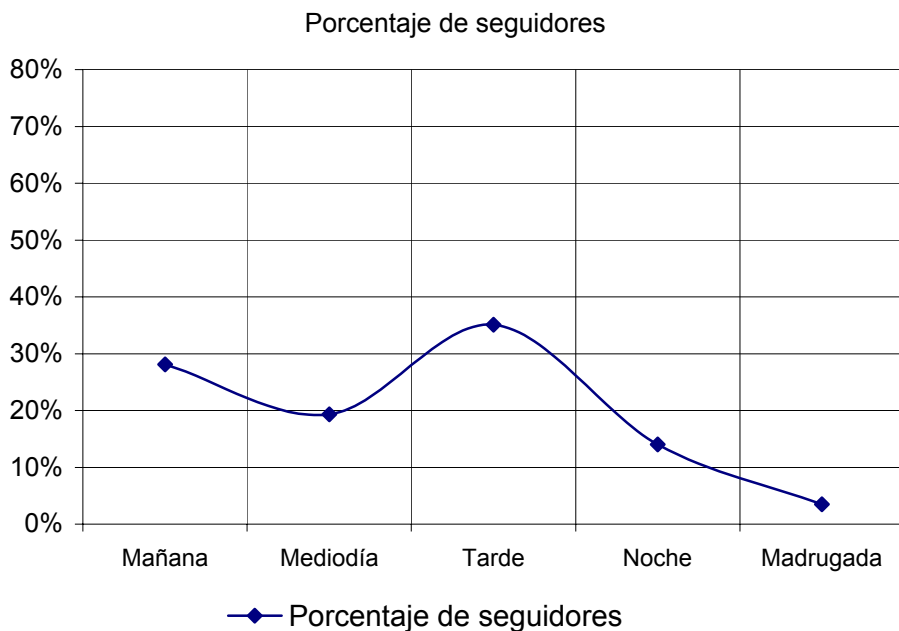
Pregunta - ¿A qué horas sigue habitualmente "Radio Megalatina"?

- A. Mañana (6h - 12h)
- B. Mediodía (12h - 16h)
- C. Tarde (16h - 20h)
- D. Noche (20h - 1h)
- E. Madrugada (1h - 6h)

Muestra: población que dedica una media de más de un minuto al día a esta emisora

Análisis general (en toda el área encuestada)

Respuesta	Porcentaje de seguidores
Mañana	28,1%
Mediodía	19,3%
Tarde	35,1%
Noche	14,0%
Madrugada	3,5%



Nota

Los resultados obtenidos son un reflejo del horario más común de sintonización de la emisora. Lo que no significa que no la sigan fuera del horario más habitual.

INFORTÉCNICA

REF:sonradiomegalatina01/p6/noviembre04

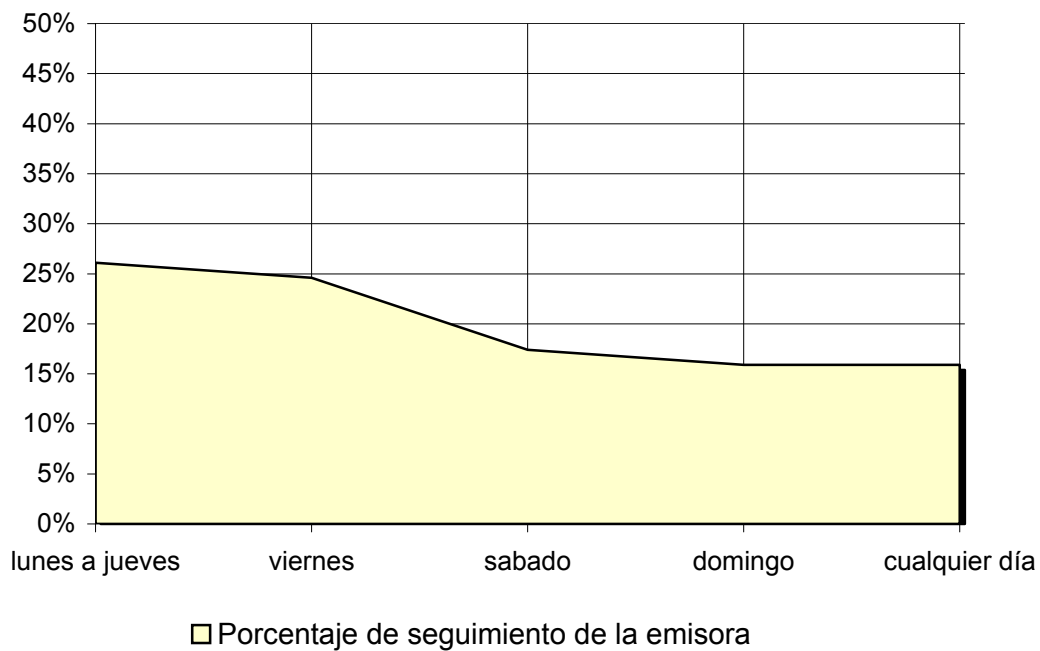
Pregunta - ¿Qué días de la semana suele seguir esta emisora?

- A. De lunes a jueves
- B. Viernes
- C. Sábado
- D. Domingo
- E. Cualquier día indistintamente

Muestra: población que dedica una media de más de un minuto al día a esta emisora

Análisis general (en toda el área encuestada)

Respuesta	Porcentaje de seguimiento de la emisora
lunes a jueves	26,1%
viernes	24,6%
sabado	17,4%
domingo	15,9%
cualquier día	15,9%



INFORTÉCNICA

REF:sonradiomegalatina01/p6/noviembre04

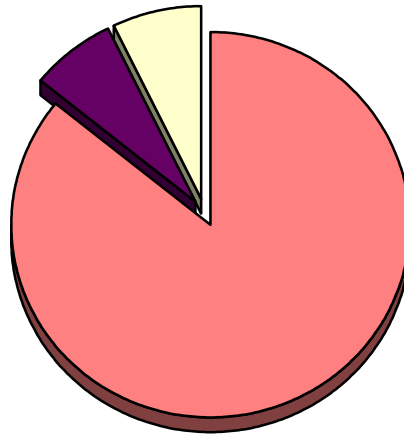
Pregunta - En cuanto a la recepción de la señal "Radio Megalatina" ¿se recibe bien, regular o mal?

- A. Bién
- B. Regular
- C. Mal

Muestra: población que conoce la emisora.

Análisis (**Las Palmas**)

RESPUESTA	Porcentaje
Bien	85,7%
Regular	7,1%
Mal	7,1%



- Bien
- Regular
- Mal

INFORTÉCNICA

REF:sonradiomegalatina01/p6/noviembre04

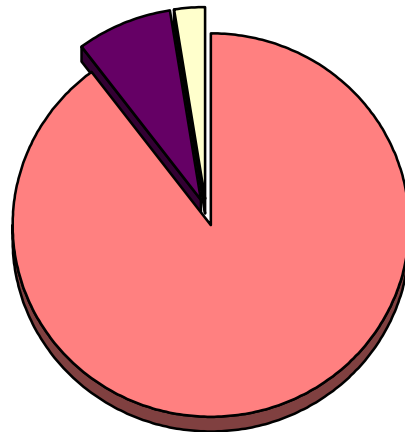
Pregunta - En cuanto a la recepción de la señal "Radio Megalatina" ¿se recibe bien, regular o mal?

- A. Bién
- B. Regular
- C. Mal

Muestra: población que conoce la emisora.

Análisis (**Tenerife**)

RESPUESTA	Porcentaje
Bien	89,7%
Regular	7,7%
Mal	2,6%



- Bien
- Regular
- Mal