

ESTUDI D'AUDIÈNCIA

"Canal Nord"

Àrea de Girona

FITXA TÈCNICA

Empresa que realitza l'estudi	Informació Tècnica i Científica SL (Infortècnica)
Mostra	615 persones.
Univers	Població major de 15 anys de l'àrea de Girona.
Tipus d'entrevista	Telefònica, aleatòria i de distribució proporcional a l'extensió de la població, obtenint una mostra proporcional i significativa de cada grup de sexe i edat.
Data del sondeig	Novembre de 2004
Horari de les entrevistes	Entre les 18:00 i les 22:00 hores dels dies laborables.
Dades d'Infortècnica	C/ Lepant 422 08025 Barcelona Tel: 934334243 Fax: 934334239 Mes informació a: http://www.infortecnica.com

INFORTÈCNICA

REF:soncanalnord02/p6/novembre04

Pregunta - ¿Coneix l'emissora "Canal Nord"?

Mostra: població major de 15 anys.

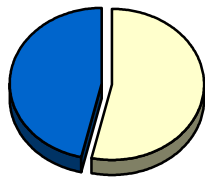
Anàlisi general

Resp / Grup	Percentatge	M. Error
Sí	40,0%	3,95%
No	60,0%	3,95%

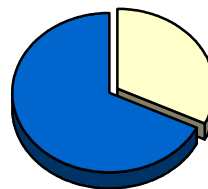
Anàlisi comparatiu per sexes

Resp / Grup	Homes	Dones
Sí	53,6%	32,2%
No	46,4%	67,8%

Homes

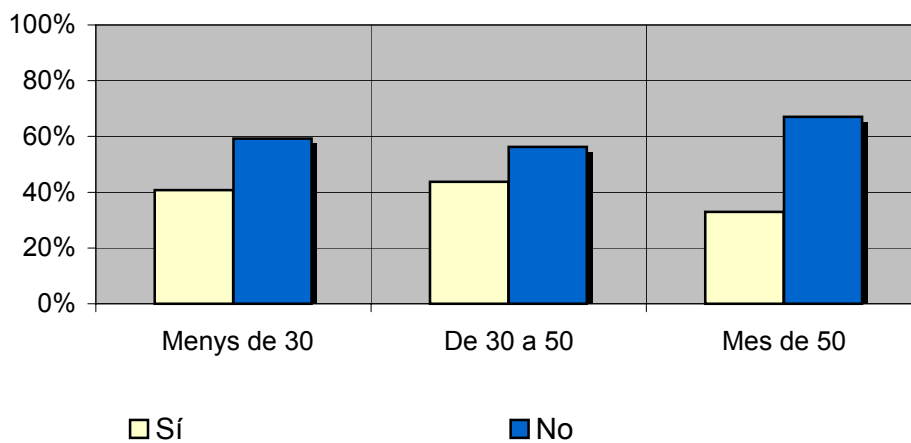


Dones



Anàlisi comparatiu per edats

Resp \ Grup	Menys de 30	De 30 a 50	Mes de 50
Sí	40,8%	43,7%	32,9%
No	59,2%	56,3%	67,1%



INFORTÈCNICA

REF:soncanalnord02/p6/novembre04

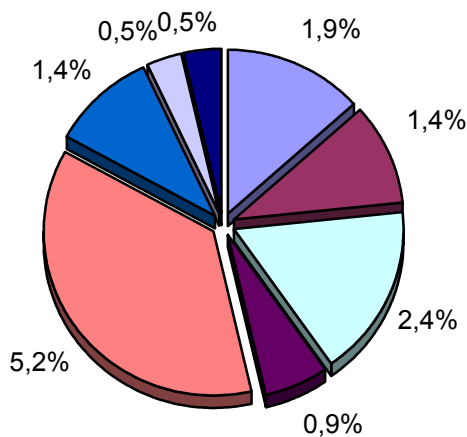
Pregunta - ¿Amb quina freqüència segueix aquesta emissora?

- A. Cada dia
- B. Cada dos dies
- C. Dos cops per setmana
- D. Només els caps de setmana
- E. Un cop per setmana
- F. Un cop cada dues setmanes
- G. Un cop al mes
- H. Menys d'un cop al mes
- I. Mai o gairebé mai

Univers: població major de 15 anys.

Anàlisi general

Resposta	Percentatge de població	M. Error
Cada dia	1,9%	1,1%
Cada dos dies	1,4%	0,9%
Dos cops per setmana	2,4%	1,2%
Només els caps de setmana	0,9%	0,8%
Un cop per setmana	5,2%	1,8%
Cada dues setmanes	1,4%	0,9%
Un cop al mes	0,5%	0,6%
Menys d'un cop al mes	0,5%	0,6%
Mai o gairebé mai	85,8%	2,8%



- Cada dia
- Cada dos dies
- Dos cops per setmana
- Només els caps de setmana
- Un cop per setmana
- Cada dues setmanes
- Un cop al mes
- Menys d'un cop al mes

INFORTÈCNICA

REF:soncanalnord02/p6/novembre04

Pregunta - ¿Quants minuts al dia dedica a "Canal Nord"?

Mostra: població major de 15 anys.

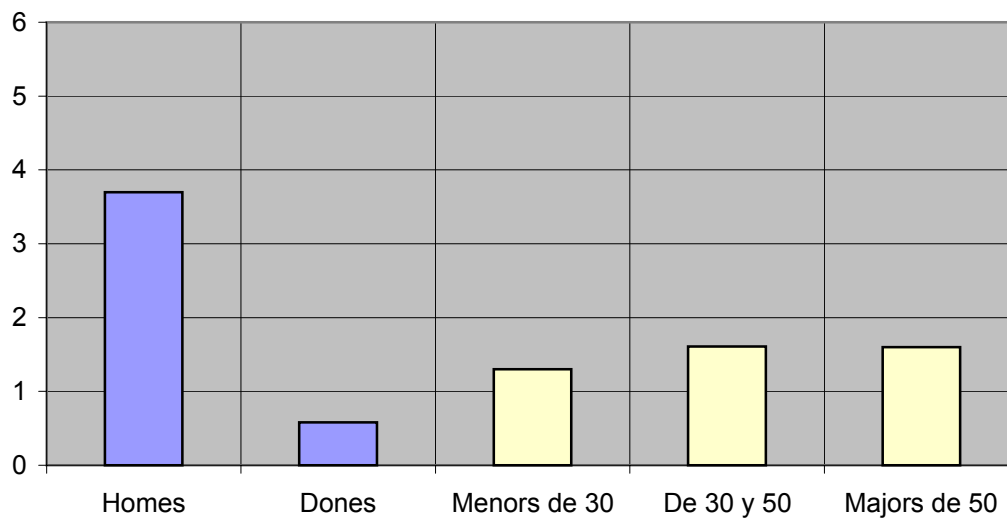
Minuts al dia (anàlisi general)

min / dia	desviació
1,6	7,4

Minuts al dia (per sexes i edats)

Homes	Dones	Menors de 30	De 30 y 50	Majors de 50
3,7	0,6	1,3	1,6	1,6

Minuts al dia (per sexes i edats)



INFORTÈCNICA

REF:soncanalnord02/p6/novembre04

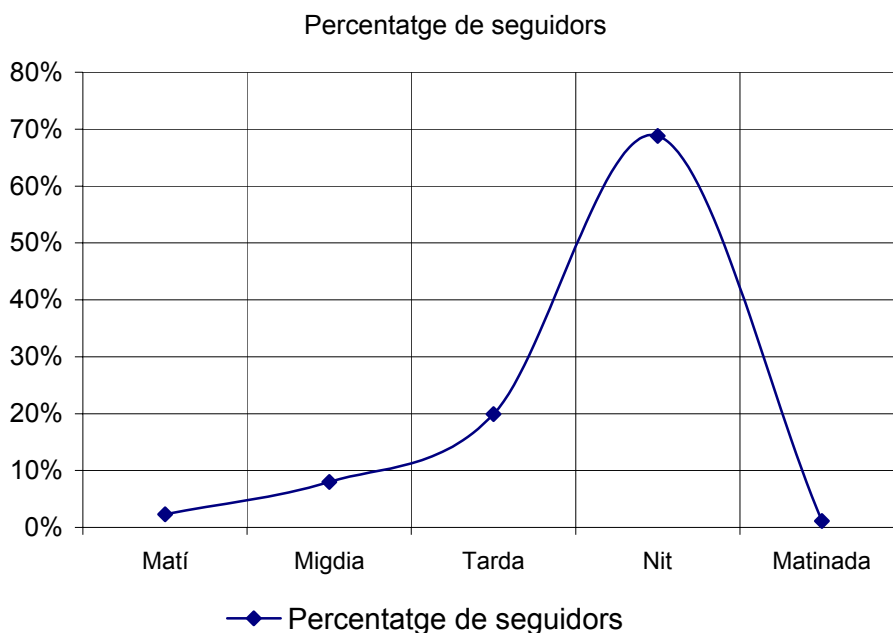
Pregunta - Normalment, a quines hores veu mes "Canal Nord"?

- A. Matí (6h - 12h)
- B. Migdia (12h - 16h)
- C. Tarda (16h - 20h)
- D. Nit (20h - 1h)
- E. Matinada (1h - 6h)

Mostra: població que dedica una mitjana de mes d'un minut al dia a l'emissora

Anàlisi general (sobre tota l'àrea de l'enquesta)

Resposta	Percentatge de seguidors
Matí	2,3%
Migdia	8,0%
Tarda	19,9%
Nit	68,8%
Matinada	1,1%



Nota

El resultat obtingut és una representació de l'horari més comú de sintonització de l'emissora. Això no vol dir que no hi hagi seguiment fora de l'horari més habitual.

INFORTÈCNICA

REF:soncanalnord02/p6/novembre04

Pregunta - En quant a la qualitat de recepció de "Canal Nord" , vostè diria que es rep bé, regular o malament?

- A. Bé
- B. Regular
- C. Malament

Mostra: població que coneix l'emissora.

Anàlisi general

Resposta	Percentatge
Bé	30,6%
Regular	25,8%
Malament	43,5%

