

ESTUDIO DE AUDIÊNCIA
"Televinte"

FICHA TÉCNICA

Empresa que realiza el estudio	Información Técnica y Científica SL (Infortécnica)
Muestra	588 personas
Universo	Población mayor de 15 años de Chantada y su entorno.
Tipo de entrevista	Telefónica, aleatoria y de distribución proporcional a la extensión de la población, obteniendo una muestra proporcional y significativa de cada grupo de sexo y edad.
Fecha del sondeo	Noviembre de 2004
Horario de las entrevistas	Entre las 18:00 y las 22:00 horas de los días laborales.
Datos de Infortécnica	C/ Lepanto 422 08025 Barcelona Tel: 934334243 Fax: 934334239 Más información en: Http://www.infortecnica.com

"TELEVINTE" SUPERA LA BARRERA DE LAS LOCALES DEL DIEZ POR CIENTO DE SHARE

"TelevinTE" es conocida de forma absoluta por la población mayor de 15 años de Chantada y su entorno. La tienen presintonizada en sus receptores un 97 por ciento. Un 91 por ciento, la sigue de forma habitual, cerca de 20.000 personas.

La media de tiempo al día que dedica a la emisora sus asiduos es de 24 minutos. La audiencia media en el área de difusión sobre el conjunto de la población es de 22 minutos. Obtiene un poco común share del 10,5 % y un GRP's de 2.500 personas al día.

La mayor audiencia se sitúa en la franja horaria de noche, con una acumulación del 90 por ciento. El tipo de programa favorito son los informativos y temas locales.

"TelevinTE" es seguida por parte de todos los grupos de sexo y edad, dada su consolidada audiencia.

INFORTÉCNICA

REF:sontelevinte01/p6/noviembre04

Pregunta - ¿Conoce la emisora "Televente"?

Muestra: población mayor de 15 años.

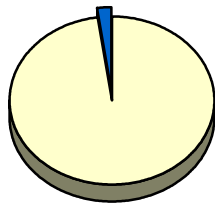
Análisis general

Resp / Grupo	Porcentaje	M. Error
Sí	98,1%	1,13%
No	1,9%	1,13%

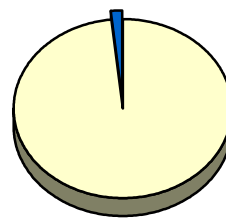
Análisis comparativo por grupos de sexo

Resp / Grupo	Hombres	Mujeres
Sí	97,9%	98,2%
No	2,1%	1,8%

Hombres

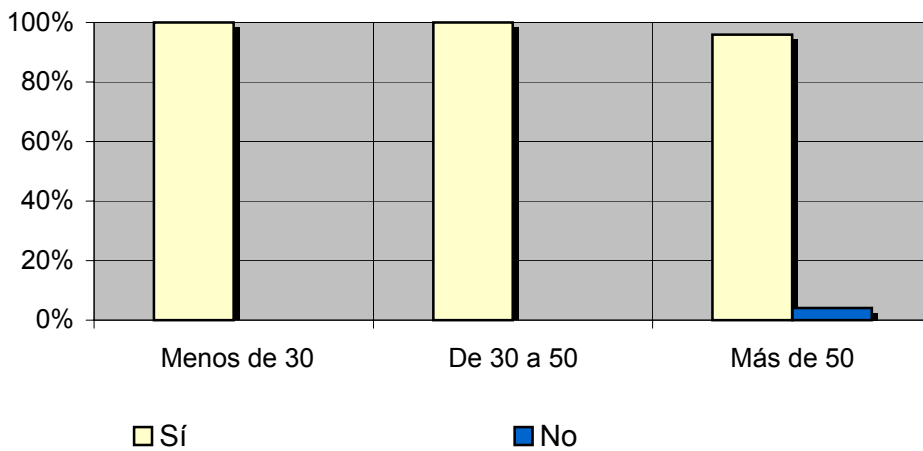


Mujeres



Análisis comparativo por grupos de edad

Resp \ Grupo	Menos de 30	De 30 a 50	Más de 50
Sí	100,0%	100,0%	95,9%
No	0,0%	0,0%	4,1%



INFORTÉCNICA

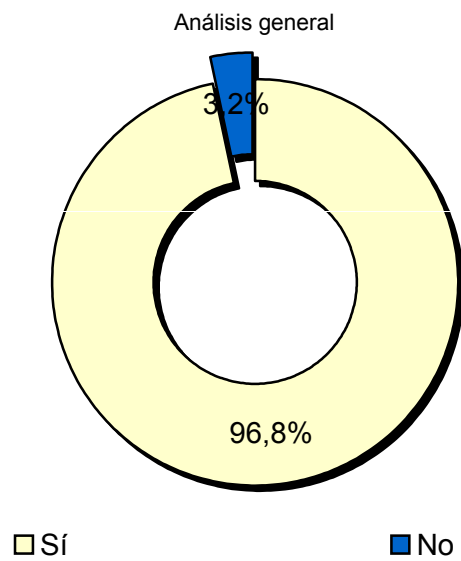
REF:sontelevinte01/p6/noviembre04

Pregunta - ¿Tiene sintonizada "Televinte" en su televisor?

Muestra: población mayor de 15 años.

Análisis general

Resp / Grupo	Porcentaje	M. Error
Sí	96,8%	1,45%
No	3,2%	1,45%



INFORTÉCNICA

REF:sontelevinte01/p6/noviembre04

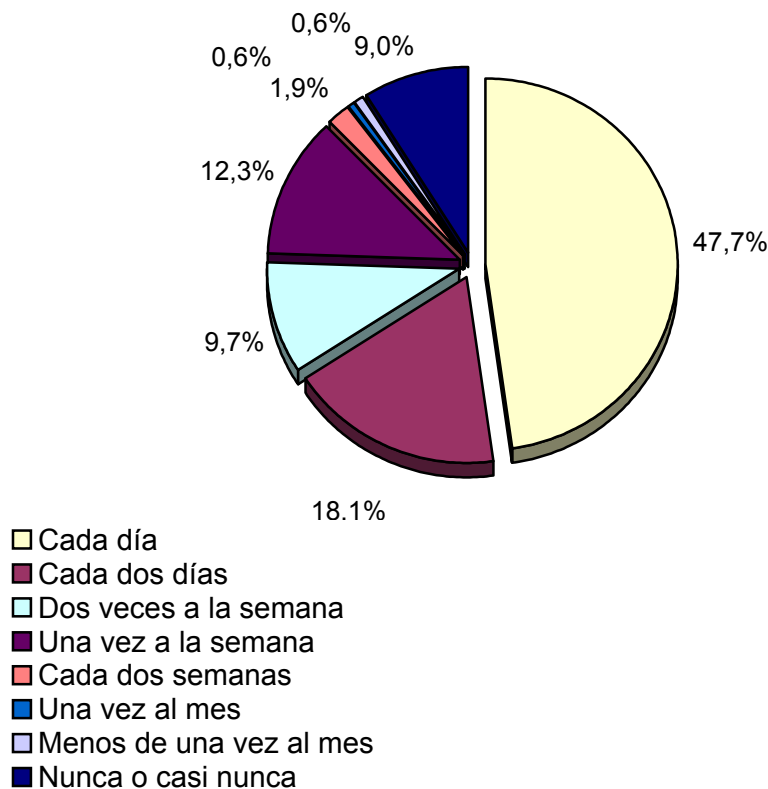
Pregunta - ¿Con qué frecuencia sigue esta emisora?

- A. Cada día
- B. Cada dos días
- C. Dos veces a la semana
- D. Solamente los fines de semana
- E. Una vez a la semana
- F. Una vez cada dos semanas
- G. Una vez al mes
- H. Menos de una vez al mes
- I. Nunca o casi nunca

Universo: población mayor de 15 años.

Análisis general

Respuesta	Porcentaje de población	M. Error
Cada día	47,7%	4,1%
Cada dos días	18,1%	3,2%
Dos veces a la semana	9,7%	2,4%
Una vez a la semana	12,3%	2,7%
Cada dos semanas	1,9%	1,1%
Una vez al mes	0,6%	0,6%
Menos de una vez al mes	0,6%	0,6%
Nunca o casi nunca	9,0%	2,4%



INFORTÉCNICA

REF:sontelevinte01/p6/noviembre04

Pregunta - ¿Cuántos minutos al día dedica a "Televente"?

Muestra: población mayor de 15 años.

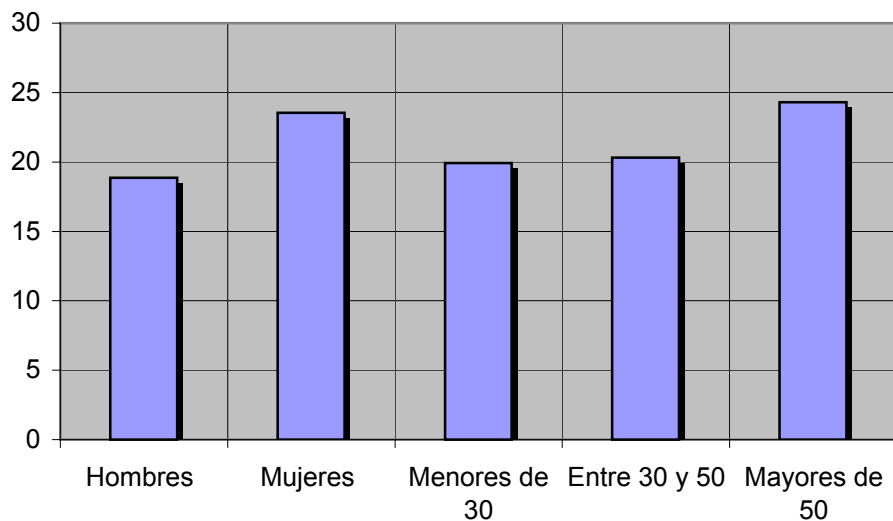
Minutos al día (análisis general)

min / día	desviación
22,1	28,6

Minutos al día (por sexos y edades)

Hombres	Mujeres	Menores de 30	Entre 30 y 50	Mayores de 50
18,9	23,5	19,9	20,3	24,3

Minutos al día (por sexos y edades)



INFORTÉCNICA

REF:sontelevente01/p6/noviembre04

Pregunta - ¿A qué horas sigue habitualmente "Televente"?

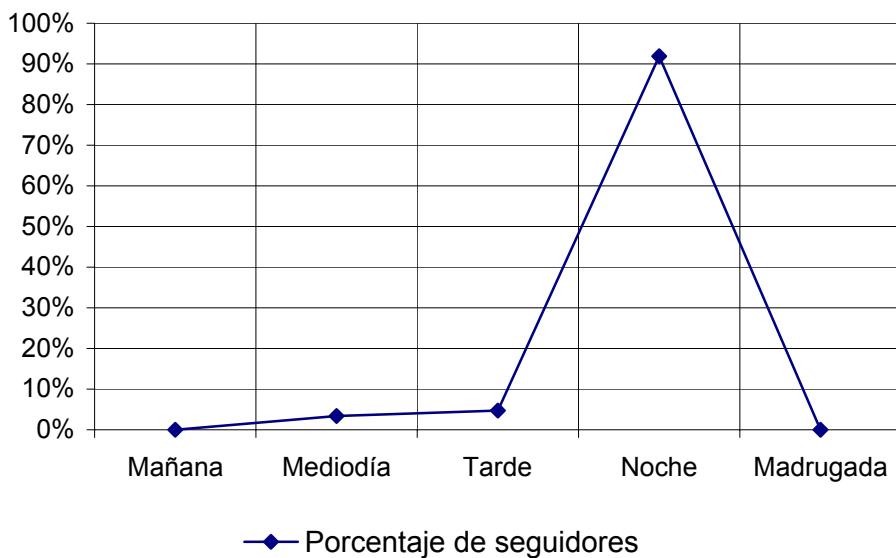
- A. Mañana (6h - 12h)
- B. Mediodía (12h - 16h)
- C. Tarde (16h - 20h)
- D. Noche (20h - 1h)
- E. Madrugada (1h - 6h)

Muestra: población que dedica una media de más de un minuto al día a esta emisora

Análisis general

Respuesta	Porcentaje de seguidores
Mañana	<1%
Mediodía	3,4%
Tarde	4,7%
Noche	91,9%
Madrugada	<1%

Porcentaje de seguidores



Nota

Los resultados obtenidos son un reflejo del horario más común de sintonización de la emisora. Lo que no significa que no la sigan fuera del horario más habitual.

INFORTÉCNICA

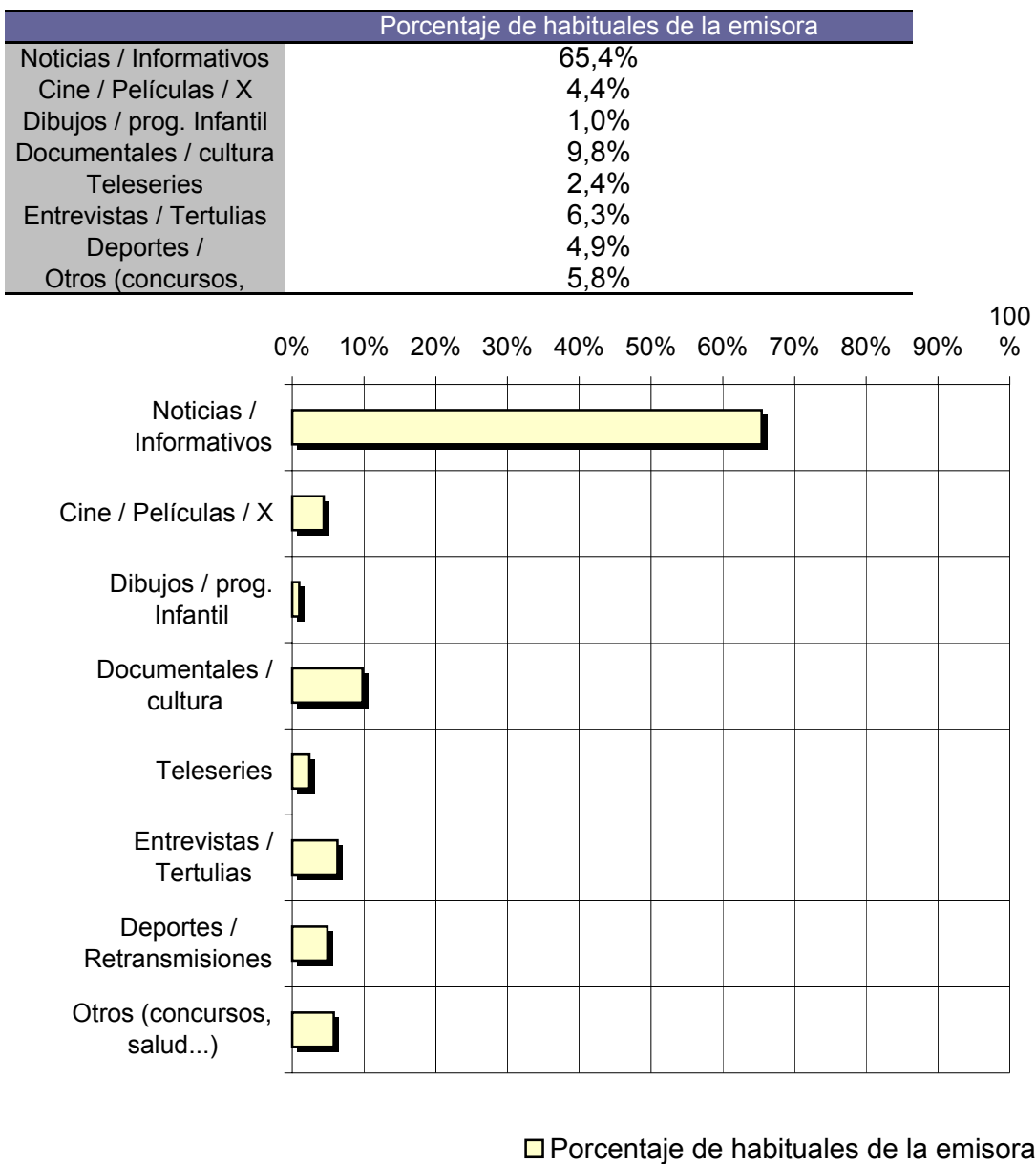
REF:sontelevente01/p6/noviembre04

Pregunta - ¿Qué es lo que más le gusta de la programación de esta emisora y de la TV local, en general?

- Noticias / Informativos
- Cine / Películas / X
- Dibujos / prog. Infantil
- Documentales / cultura
- Teleseries
- Entrevistas / Tertulias
- Deportes / Retransmisiones
- Otros (concursos, salud...)

Muestra: población que dedica una media de más de un minuto al día a esta emisora

Análisis general



INFORTÉCNICA

REF:sontelevinte01/p6/noviembre04

Pregunta - En cuanto a la recepción de la señal "Televente" ¿se recibe bien, regular o mal?

- A. Bién
- B. Regular
- C. Mal

Muestra: población que conoce la emisora.

Análisis general

RESPUESTA	Porcentaje
Bien	80,1%
Regular	14,6%
Mal	5,3%

