

**ESTUDIO DE AUDIÊNCIA**  
**"Radio Canal San Roque"**

## **FICHA TÉCNICA**

<b>Empresa que realiza el estudio</b>	Información Técnica y Científica SL (Infortécnica)
<b>Muestra</b>	560 personas
<b>Universo</b>	Población mayor de 15 años de San Roque.
<b>Tipo de entrevista</b>	Telefónica, aleatoria y de distribución proporcional a la extensión de la población, obteniendo una muestra proporcional y significativa de cada grupo de sexo y edad.
<b>Fecha del sondeo</b>	Noviembre de 2004
<b>Horario de las entrevistas</b>	Entre las 18:00 y las 22:00 horas de los días laborales.
<b>Datos de Infortécnica</b>	C/ Lepanto 422 08025 Barcelona Tel: 934334243 Fax: 934334239 Más información en: <a href="http://www.infortecnica.com">Http://www.infortecnica.com</a>

## ***“Radio Canal San Roque” alcanza un 10 por ciento de share***

“Radio Canal San Roque” es conocida por un 81 por ciento de la población del área de San Roque, un 27 por ciento la sigue de forma continuada, 7.500 radioyentes; es decir, la mitad de los habituales de la radio.

La media de tiempo que dedica a la emisora sus radioyentes asiduos es de 45 minutos al día. La audiencia media en el área de difusión sobre el conjunto de la población es de 12,4 minutos diarios, equivale a un porcentaje próximo al 10 por ciento del conjunto total de las emisoras que se reciben en San Roque (cuota de audiencia o share de su área). El GRP’s es próximo a 2.000 radioyentes.

La cresta de mayor audiencia se sitúa en la franja horaria de mañana, con una acumulación del 30 por ciento. Por la tarde, también presenta una importante audiencia que alcanza el mismo porcentaje.

El tipo de programa favorito son los informativos y tertulias. El perfil del público más asiduo es de ambos sexos y una mayor adicción por parte de las personas de mayor edad.

# INFORTÉCNICA

REF:sonradiocanalsanroque01/p6/noviembre04

Pregunta - ¿Conoce la emisora "Radio Canal San Roque"?

Muestra: población mayor de 15 años.

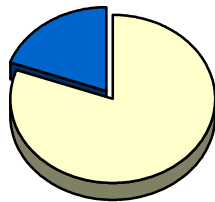
Análisis general

Resp / Grupo	Porcentaje	M. Error
Sí	80,8%	3,33%
No	19,2%	3,33%

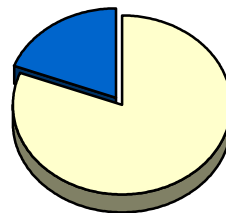
Análisis comparativo por grupos de sexo

Resp / Grupo	Hombres	Mujeres
Sí	80,6%	80,9%
No	19,4%	19,1%

Hombres

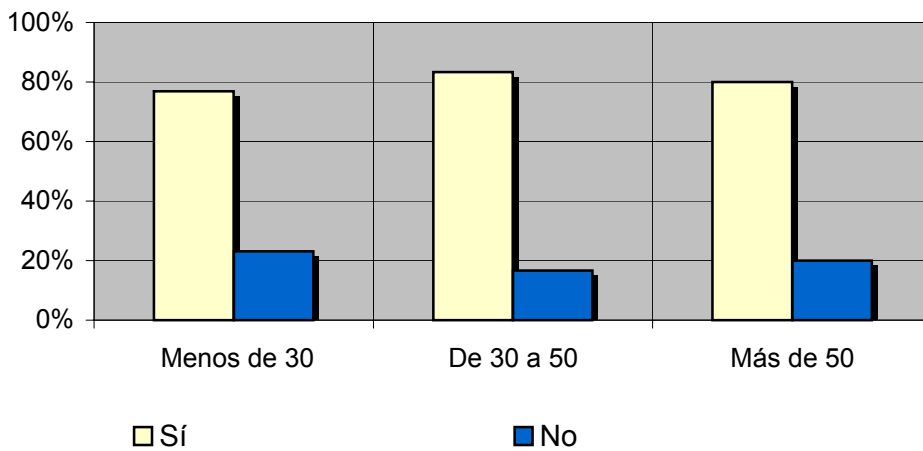


Mujeres



Análisis comparativo por grupos de edad

Resp \ Grupo	Menos de 30	De 30 a 50	Más de 50
Sí	76,9%	83,3%	80,0%
No	23,1%	16,7%	20,0%



# INFORTÉCNICA

REF:sonradiocanalsanroque01/p6/noviembre04

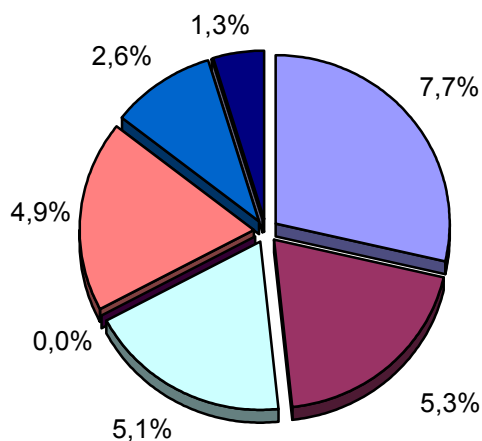
Pregunta - ¿Con qué frecuencia sigue esta emisora?

- A. Cada día
- B. Cada dos días
- C. Dos veces a la semana
- D. Solamente los fines de semana
- E. Una vez a la semana
- F. Una vez cada dos semanas
- G. Una vez al mes
- H. Menos de una vez al mes
- I. Nunca o casi nunca

Universo: población mayor de 15 años.

Análisis general

Respuesta	Porcentaje de población	M. Error
Cada día	7,7%	2,3%
Cada dos días	5,3%	1,9%
Dos veces a la semana	5,1%	1,9%
Solo fines de semana	<1%	
Una vez a la semana	4,9%	1,8%
Cada dos semanas	2,6%	1,3%
Una vez al mes	<1%	
Menos de una vez al mes	1,3%	1,0%
Nunca o casi nunca	73,1%	3,7%



- Cada día
- Cada dos días
- Dos veces a la semana
- Solo fines de semana
- Una vez a la semana
- Cada dos semanas
- Una vez al mes
- Menos de una vez al mes

# INFORTÉCNICA

REF:sonradiocanalsanroque01/p6/noviembre04

Pregunta - ¿Cuántos minutos al día dedica a "Radio Canal San Roque"?

Muestra: población mayor de 15 años.

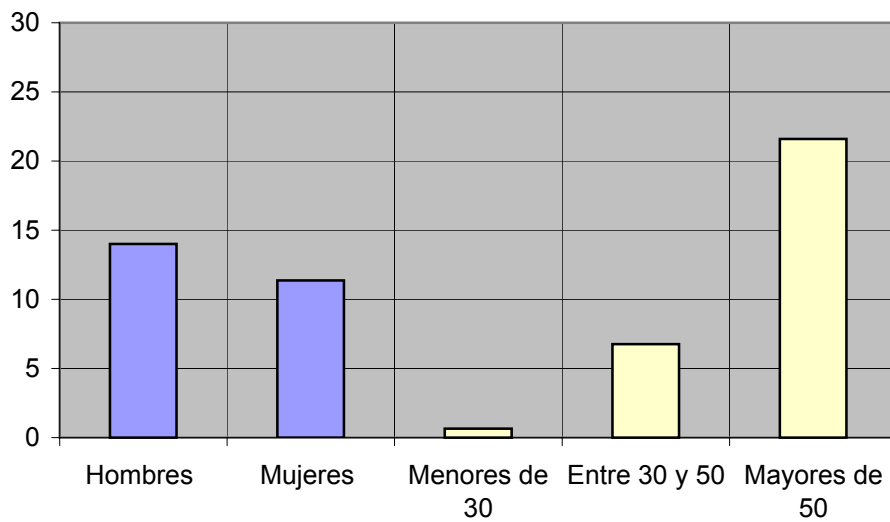
Minutos al día (análisis general)

min / día	desviación
12,4	37,7

Minutos al día (por sexos y edades)

Hombres	Mujeres	Menores de 30	Entre 30 y 50	Mayores de 50
14,0	11,4	0,7	6,8	21,6

Minutos al día (por sexos y edades)



# INFORTÉCNICA

REF:sonradiocanalsanroque01/p6/noviembre04

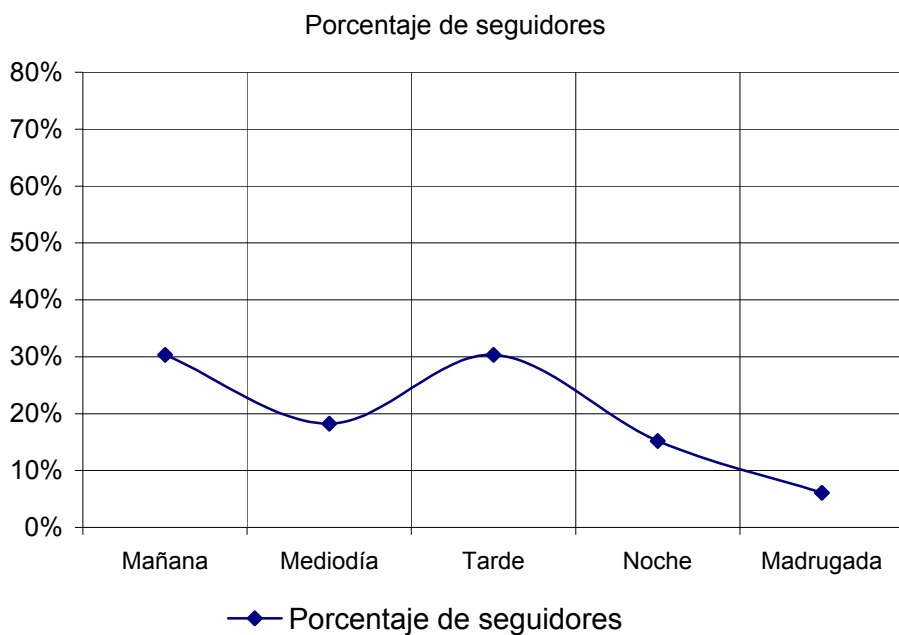
Pregunta - ¿A qué horas sigue habitualmente "Radio Canal San Roque"?

- A. Mañana (6h - 12h)
- B. Mediodía (12h - 16h)
- C. Tarde (16h - 20h)
- D. Noche (20h - 1h)
- E. Madrugada (1h - 6h)

Muestra: población que dedica una media de más de un minuto al día a esta emisora

Análisis general

Respuesta	Porcentaje de seguidores
Mañana	30,3%
Mediodía	18,2%
Tarde	30,3%
Noche	15,2%
Madrugada	6,1%



## Nota

Los resultados obtenidos son un reflejo del horario más común de sintonización de la emisora. Lo que no significa que no la sigan fuera del horario más habitual.

# INFORTÉCNICA

REF:sonradiocanalsanroque01/p6/noviembre04

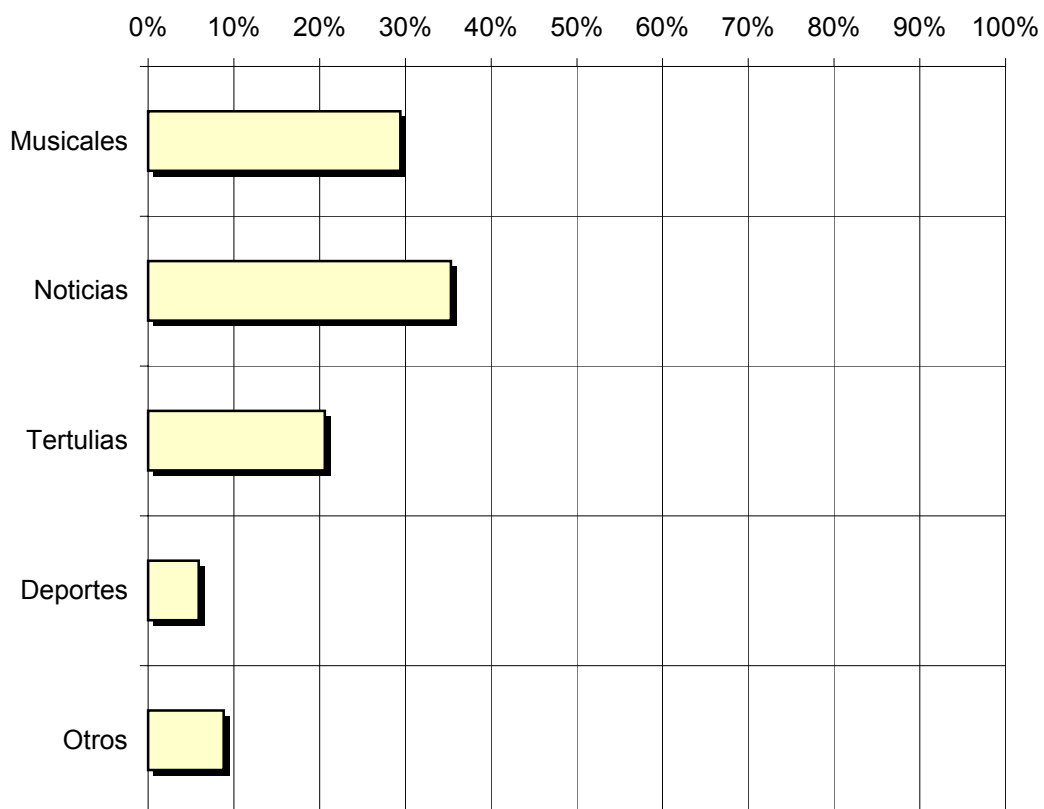
Pregunta - ¿Qué es lo que más le gusta de la programación de esta emisora y de la radio, en general?

- Musicales
- Noticias
- Tertulias
- Deportes
- Otros

Muestra: población que dedica una media de más de un minuto al día a esta emisora

Análisis general

Porcentaje de habituales de la emisora	
Musicales	29,4%
Noticias	35,3%
Tertulias	20,6%
Deportes	5,9%
Otros	8,8%



■ Porcentaje de habituales de la emisora



## INFORTÉCNICA

REF:sonradiocanalsanroque01/p6/noviembre04

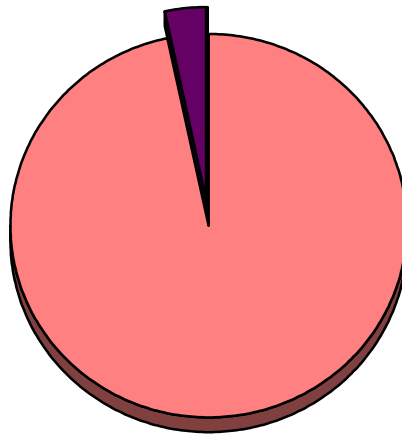
Pregunta - En cuanto a la recepción de la señal "Radio Canal San Roque" ¿se recibe bien, regular o mal?

- A. Bién
- B. Regular
- C. Mal

Muestra: población que conoce la emisora.

Análisis general

RESPUESTA	Porcentaje
Bien	96,8%
Regular	3,2%
Mal	<1%



- Bien
- Regular
- Mal