

**ESTUDIO DE AUDIÊNCIA**  
**"Radio Intercontinental"**

## **FICHA TÉCNICA**

<b>Empresa que realiza el estudio</b>	Información Técnica y Científica SL (Infortécnica)
<b>Muestra</b>	905 personas
<b>Universo</b>	Población mayor de 15 años de Madrid y Guadalajara.
<b>Tipo de entrevista</b>	Telefónica, aleatoria y de distribución proporcional a la extensión de la población, obteniendo una muestra proporcional y significativa de cada grupo de sexo y edad.
<b>Fecha del sondeo</b>	Septiembre de 2004
<b>Horario de las entrevistas</b>	Entre las 18:00 y las 22:00 horas de los días laborales.
<b>Datos de Infortécnica</b>	C/ Lepanto 422 08025 Barcelona Tel: 934334243 Fax: 934334239 Más información en: <a href="http://www.infortecnica.com">Http://www.infortecnica.com</a>

## **RADIO INTERCONTINENTAL, UN OCHO POR CIENTO DE SHARE EN MADRID Y EXTENSAS AREAS DE CASTILLA LA MANCHA**

“Radio Intercontinental”, pese a estar en la decreciente AM, no reduce su elevada cuota de audiencia en su poblada área de difusión, con más de 10 millones de oyentes potenciales, cuya frontera se extiende por las comunidades de Madrid, Castilla la Mancha y amplias áreas de otras comunidades. Aún estando en la onda media, el share de la emisora sobrepasa el ocho por ciento de cuota en Madrid y Toledo, alcanzando un tres por ciento en Ciudad Real y un cuatro por ciento en Guadalajara.

El conocimiento de la emisora supera el 70 por ciento de la población en Madrid y Toledo, un 65 por ciento en Guadalajara y un 35 por ciento en Ciudad Real. Casi un 15 por ciento de la población de Madrid y Toledo, además de otros porcentajes notables de Guadalajara y Ciudad Real, es decir 900.000 personas de ambas comunidades, afirman escuchar por lo menos una vez al mes la “Inter”. La sintonización diaria supera el ocho por ciento; más de medio millón de radioyentes escuchan diariamente su emisora de siempre, en Madrid, Toledo, Guadalajara y Ciudad Real.

Sus asiduos dedican a la “Inter” una media de 30 minutos diarios. La cuota de audiencia, GRP´s de Madrid, se aproxima a 100.000 personas a los que debemos sumar 33.000 más de Toledo, Guadalajara y Ciudad Real. Al tratarse de una emisora de onda media, no cabe duda que en el conjunto de su indefinible área de difusión los índices de audiencia deben incrementarse mucho más.

Entre los incondicionales de las tertulias, la AM tiene un amplio porcentaje de adeptos, que responden con gran fidelidad a la buena oferta de programación que presenta la “Inter”. Por otra parte, los mayores de 50 años, grandes seguidores de la emisora, prolongan cada vez más su tiempo de audiencia de radio. Sin duda, la publicidad dirigida a dicho grupo puede encontrar en la “Inter” la mejor respuesta, además de sectores donde la AM muestra considerables ventajas, como el transporte por carretera...

# INFORTÉCNICA

REF:soninter01/p6/septiembre04

Pregunta - ¿Escucha ud la radio?

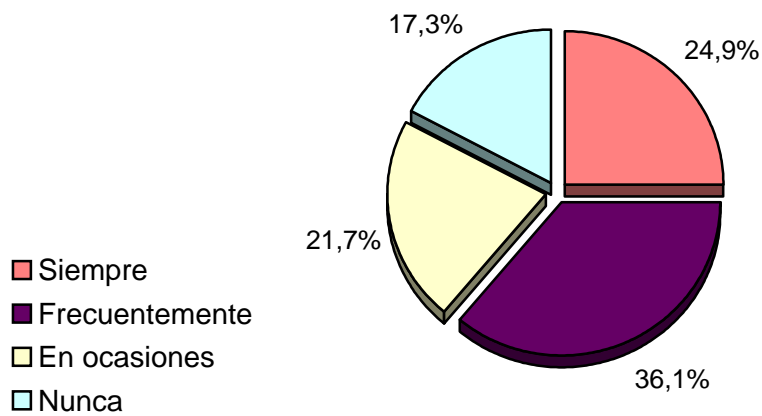
- A. Siempre
- B. Frecuentemente
- C. En raras ocasiones
- C. Nunca

Muestra: población que conoce la emisora.

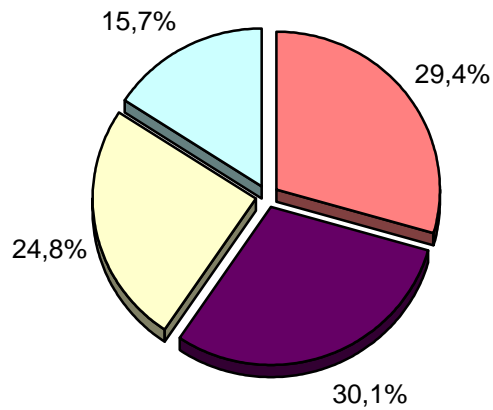
Análisis por poblaciones

RESPUESTA	Madrid	Guadalajara
Siempre	24,9%	29,4%
Frecuentemente	36,1%	30,1%
En ocasiones	21,7%	24,8%
Nunca	17,3%	15,7%

## Madrid



## Guadalajara



# INFORTÉCNICA

REF:soninter01/p6/septiembre04

Pregunta - ¿Conoce la emisora "Radio Intercontinental"?

- Universo: población mayor de 15 años.

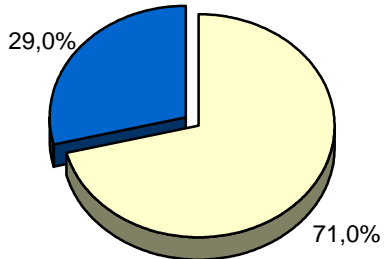
Análisis comparativo por poblaciones

Resp / Grupo	Madrid	Guadalajara
Sí	72,8%	65,8%
No	27,2%	34,2%

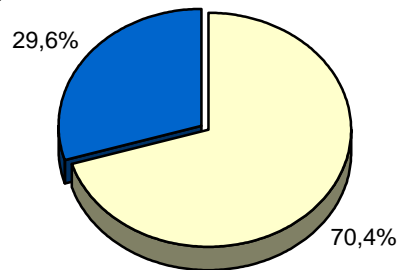
Análisis comparativo por sexos en toda el área de la encuesta.

Resp / Grupo	Hombres	Mujeres
Sí	71,0%	70,4%
No	29,0%	29,6%

Hombres

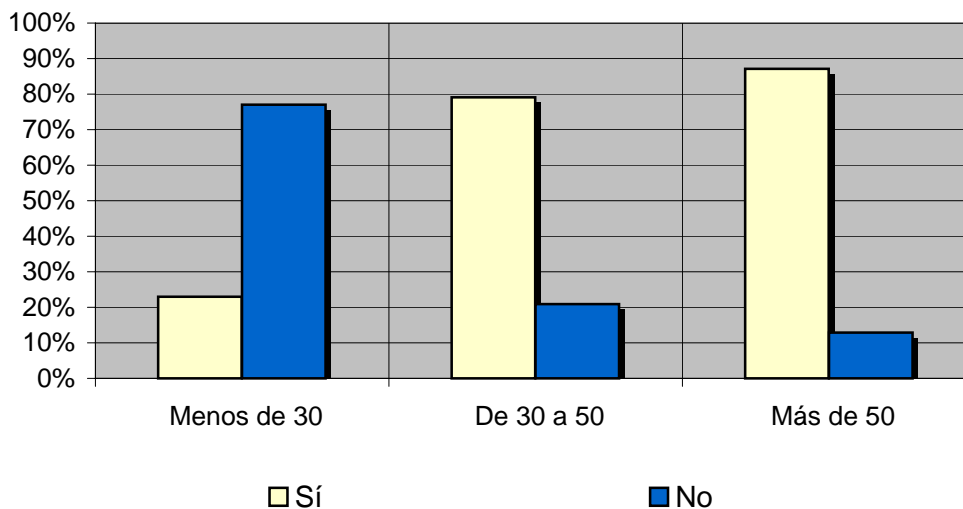


Mujeres



Análisis comparativo por grupos de edad en toda el área de difusión.

Resp \ Grupo	Menos de 30	De 30 a 50	Más de 50
Sí	23,0%	79,1%	87,1%
No	77,0%	20,9%	12,9%



# INFORTÉCNICA

REF:soninter01/p6/septiembre04

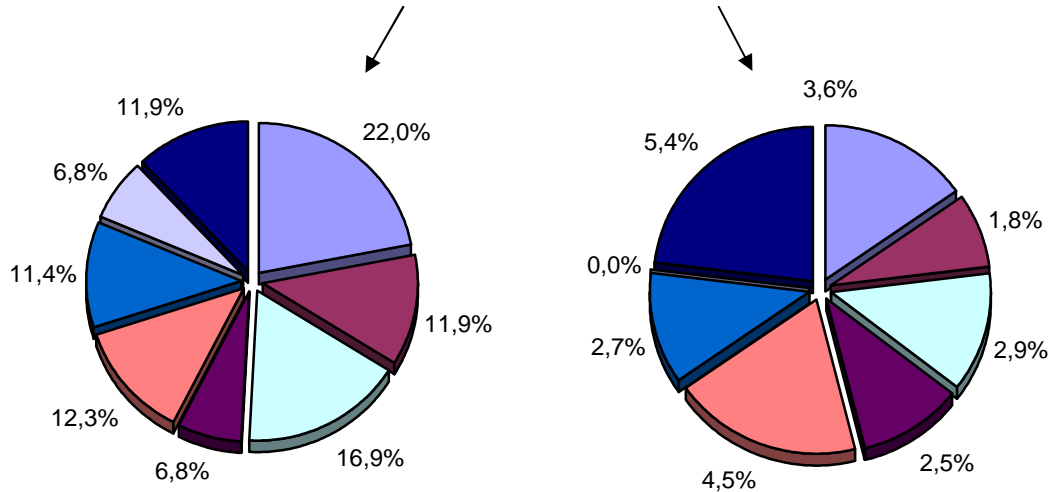
Pregunta - ¿Con qué frecuencia escucha esta emisora?

- A. Cada día
- B. Cada dos días
- C. Dos veces a la semana
- D. Solamente los fines de semana
- E. Una vez a la semana
- F. Una vez cada dos semanas
- G. Una vez al mes
- H. Menos de una vez al mes
- I. Nunca o casi nunca

Universo: población mayor de 15 años.

Análisis comparativo entre (Madrid) y (Guadalajara)

Respuesta	Madrid	Guadalajara
Cada día	5,2%	3,6%
Cada dos días	2,8%	1,8%
Dos veces a la semana	4,0%	2,9%
Solo fines de semana	1,6%	2,5%
Una vez a la semana	2,9%	4,5%
Cada dos semanas	2,7%	2,7%
Una vez al mes	1,6%	<1
Menos de una vez al mes	2,8%	5,4%
Nunca o casi nunca	76,4%	76,6%



- Cada día
- Cada dos días
- Dos veces a la semana
- Solo fines de semana
- Una vez a la semana
- Cada dos semanas
- Una vez al mes
- Menos de una vez al mes

# INFORTÉCNICA

REF:soninter01/p6/septiembre04

Pregunta - ¿Cuántos minutos al día dedica a "Radio Intercontinental"?

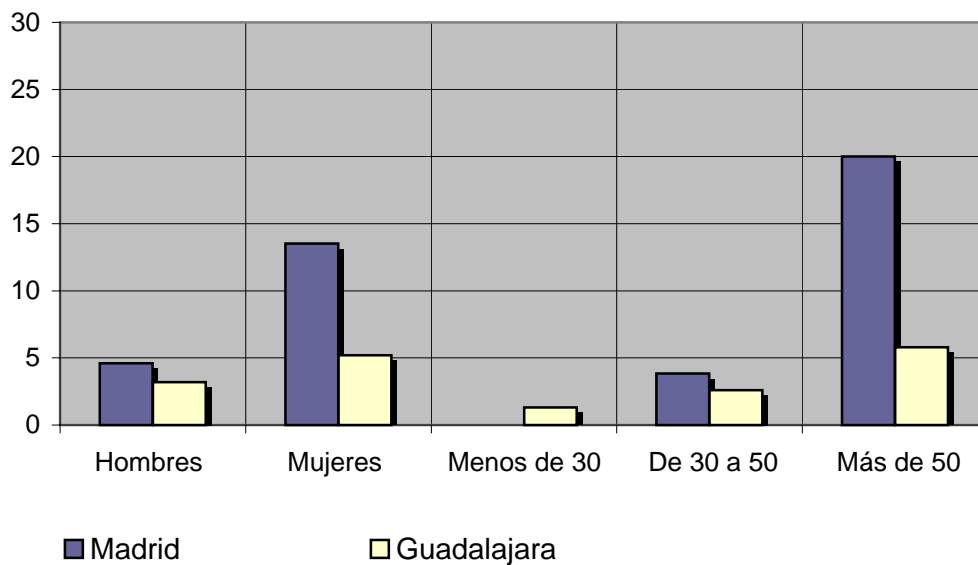
Muestra: población mayor de 15 años.

Análisis comparativo de las poblaciones generales de (Madrid) y (Guadalajara)

Fecha	min / día	desviación
Madrid	10,7	38,0
Guadalajara	4,0	8,1

Minutos al día por sexos y edades

Fecha	Hombres	Mujeres	Menos de 30	De 30 a 50	Más de 50
Madrid	4,6	13,5	<1	3,8	20,0
Guadalajara	3,2	5,2	1,3	2,6	5,8



# INFORTÉCNICA

REF:soninter01/p6/septiembre04

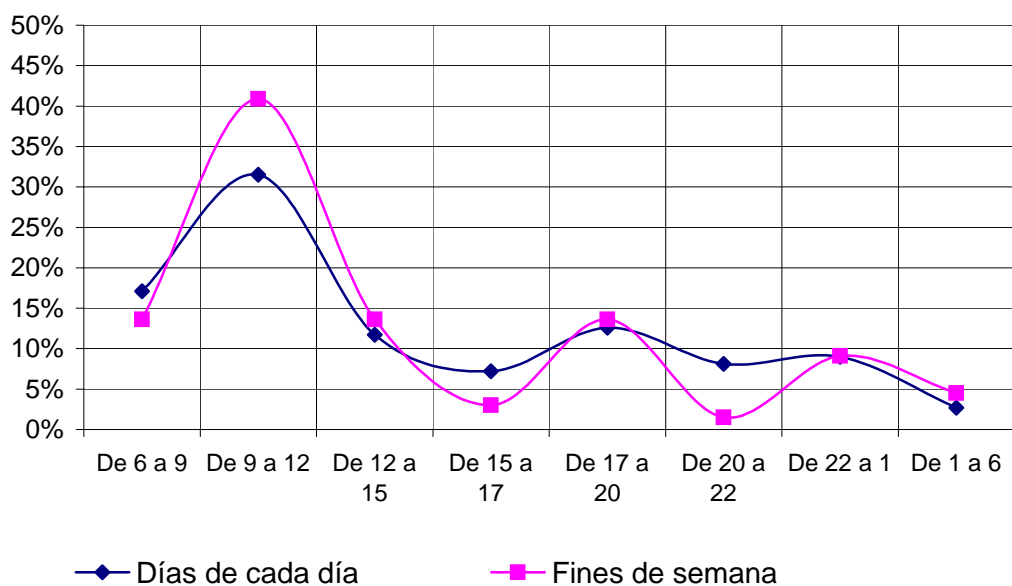
Pregunta - Preferencia horaria de sus oyentes

- A. De 6 a 9 horas
- B. De 9 a 12 horas
- C. De 12 a 15 horas
- D. De 15 a 17 horas
- E. De 17 a 20 horas
- F. De 20 a 22 horas
- G. De 22 a 1 horas
- H. De 1 a 6 horas

Muestra: población que dedica una media de más de un minuto al día a esta emisora

Análisis general

Respuesta	Días de cada día	Fines de semana
De 6 a 9	17,1%	13,6%
De 9 a 12	31,5%	40,9%
De 12 a 15	11,7%	13,6%
De 15 a 17	7,2%	3,0%
De 17 a 20	12,6%	13,6%
De 20 a 22	8,1%	1,5%
De 22 a 1	9,0%	9,1%
De 1 a 6	2,7%	4,5%



## Nota

Estos datos se deducen a partir de la pregunta "¿a qué horas suele escuchar más esta emisora?". Los resultados obtenidos son un reflejo del horario más común de sintonización.



# INFORTÉCNICA

REF:soninter01/p6/septiembre04

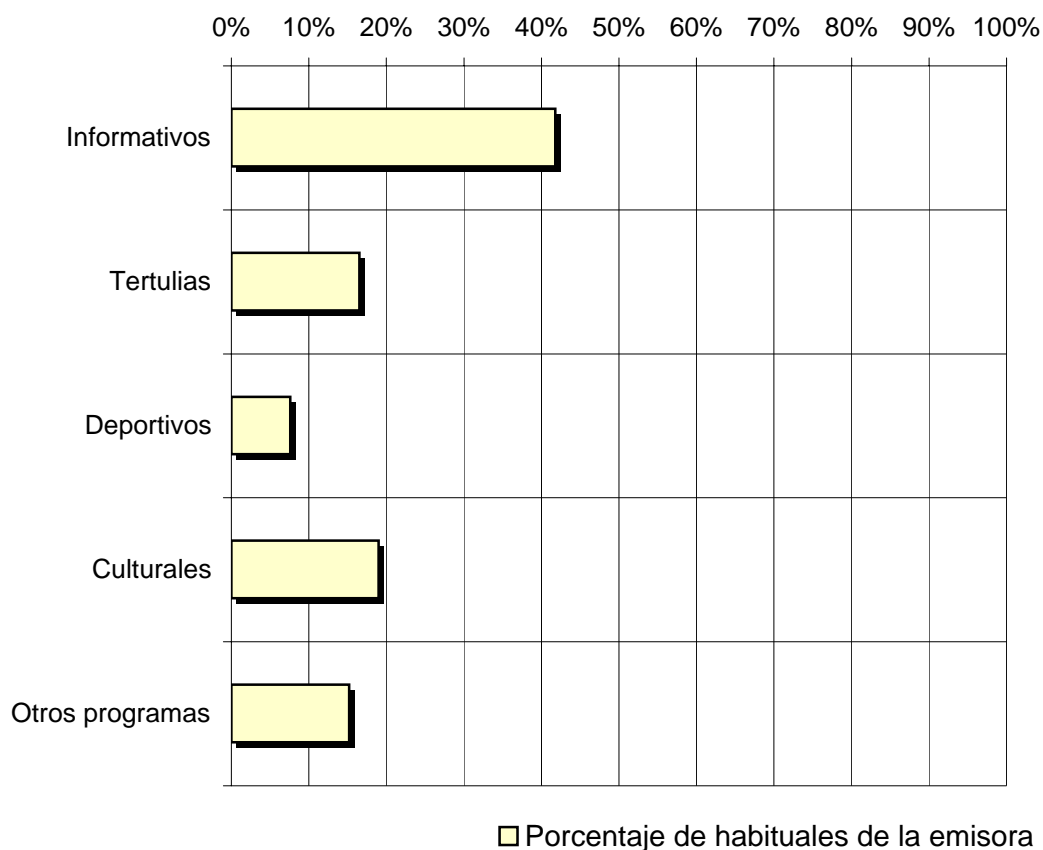
Pregunta - ¿Qué es lo que más le gusta de la programación de esta emisora?

- Informativos
- Tertulias
- Deportivos
- Culturales
- Otros programas

Muestra: población que dedica una media de más de un minuto al día a esta emisora

Análisis general

Respuestas	Porcentaje de habituales de la emisora
Informativos	41,8%
Tertulias	16,5%
Deportivos	7,6%
Culturales	19,0%
Otros programas	15,2%



# INFORTÉCNICA

REF:soninter01/p6/septiembre04

Pregunta - En cuanto a la recepción de la señal "Radio Intercontinental" ¿se recibe bien, regular o mal?

- A. Bien
- B. Regular
- C. Mal

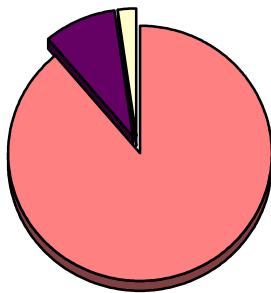
Muestra: población que conoce la emisora.

Análisis por poblaciones

RESPUESTA	Madrid	Guadalajara
Bien	89,0%	81,8%
Regular	8,8%	6,1%
Mal	2,2%	12,1%

Madrid

- Bien
- Regular
- Mal



Guadalajara

