

**ESTUDI D'AUDIÈNCIA**  
**"TLB Televisió de Manresa"**

## FITXA TÈCNICA

<b>Empresa que realitza l'estudi</b>	Informació Tècnica i Científica SL (Infortècnica)
<b>Mostra</b>	591 persones
<b>Univers</b>	Població major de 15 años de Manresa i comarca del Bages.
<b>Tipus d'entrevista</b>	Telefònica, aleatòria i de distribució proporcional a l'extensió de la població, obtenint una mostra proporcional i significativa de cada grup de sexe i edat.
<b>Data del sondeig</b>	Octubre de 2004
<b>Horari de les entrevistes</b>	Entre les 18:00 i les 22:00 hores dels dies laborables.
<b>Dades d'Infortècnica</b>	C/ Lepant 422 08025 Barcelona Tel: 934334243 Fax: 934334239 Mes informació a: <a href="http://www.infortecnica.com">http://www.infortecnica.com</a>

## **“TLB” SEGUIDA PER LA MEITAT DE LA POBLACIÓ DEL BAGES.**

“Televisió de Manresa, Bages i Berguedà”, és coneguda per un 67 per cent de la població de la seva àmplia àrea d'audiència, o sigui, part de la comarca del Bages i àrees del Berguedà. A Manresa, aquest índex s'aproxima al 80 per cent de la població i la té sintonitzada als seus receptors un 68 per cent. El percentatge de sintonització comarcal arriba a un 60 per cent. La meitat de la població del Bages la segueix amb freqüència, 30.000 telespectadors a Manresa i 45.000 en el conjunt de la seva àrea de difusió.

Sobre el conjunt de la població, l'audiència mitja a la seva extensa àrea de difusió és de 10 minuts. Equival a un percentatge del cinc per cent del conjunt total d'emissores que es reben al Bages i àrees del Berguedà. A Manresa, el share supera el sis per cent.

Obté un GRP's global pròxim a 5.000 telespectadores La seva àmplia oferta de programació li proporciona un seguiment important durant una extensa franja horària, per part d'ambdós sexes i amb major addicció dels joves, molt seguidors de l'emissora.

# INFORTÉCNICA

REF:sontlbmanresa01/p6/octubre04

Pregunta - ¿Coneix l'emissora "TLB Televisió de Manresa"?

Mostra: població major de 15 anys.

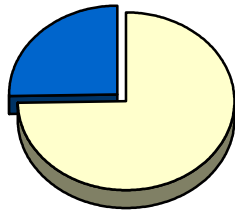
Anàlisi general

Resp / Grup	Percentatge	M. Error
Sí	66,7%	3,88%
No	33,3%	3,88%

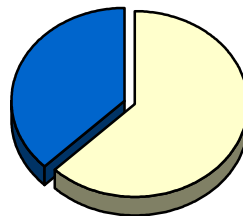
Anàlisi comparatiu per sexes

Resp / Grup	Homes	Dones
Sí	74,6%	62,5%
No	25,4%	37,5%

Homes

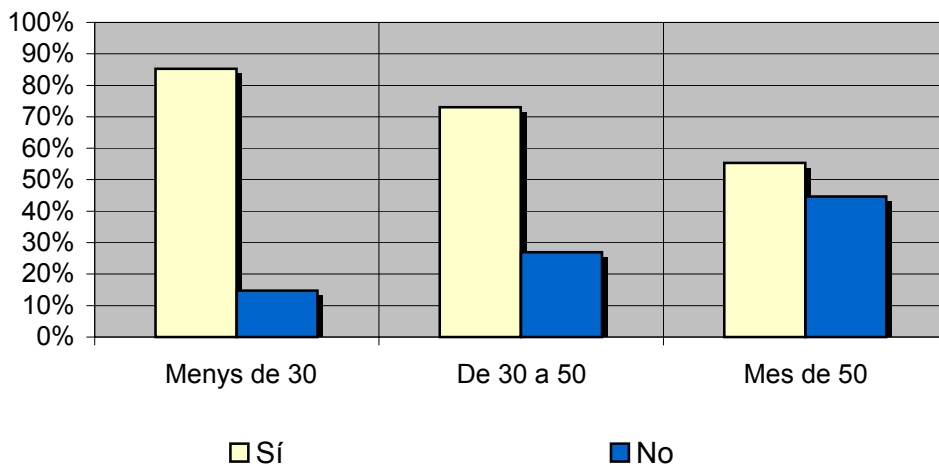


Dones



Anàlisi comparatiu per edats

Resp \ Grup	Menys de 30	De 30 a 50	Mes de 50
Sí	85,3%	73,0%	55,3%
No	14,7%	27,0%	44,7%



# INFORTÉCNICA

REF:sontlbmanresa01/p6/octubre04

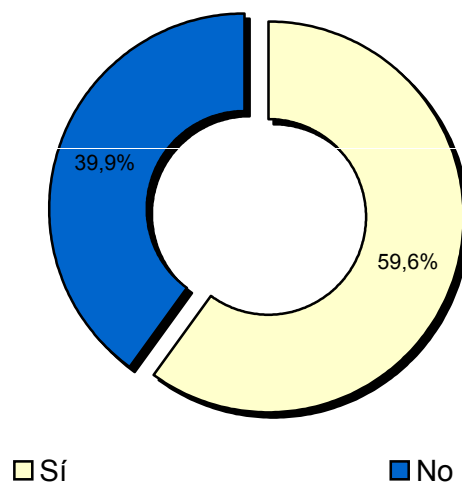
Pregunta - ¿Té sintonizada "TLB Televisió de Manresa" al seu televisor?

Mostra: població major de 15 anys.

Anàlisi general

Resp / Grup	Percentatge	M. Error
Sí	59,6%	4,04%
No	39,9%	4,03%

Anàlisi general



# INFORTÉCNICA

REF:sontlbmanresa01/p6/octubre04

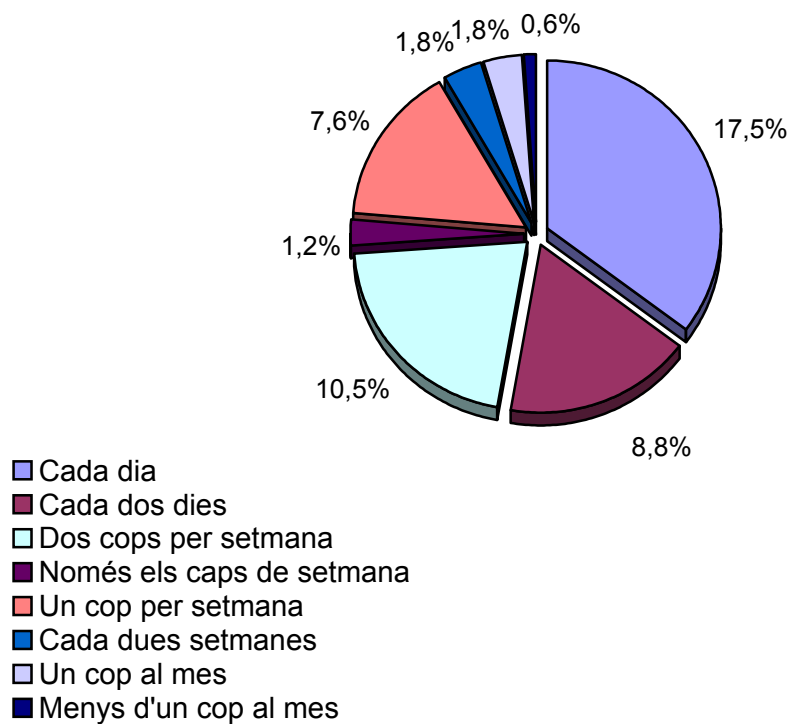
Pregunta - ¿Amb quina freqüència segueix aquesta emissora?

- A. Cada dia
- B. Cada dos dies
- C. Dos cops per setmana
- D. Només els caps de setmana
- E. Un cop per setmana
- F. Un cop cada dues setmanes
- G. Un cop al mes
- H. Menys d'un cop al mes
- I. Mai o gairebé mai

Univers: població major de 15 anys.

Anàlisi general

Resposta	Percentatge de població	M. Error
Cada dia	17,5%	3,1%
Cada dos dies	8,8%	2,3%
Dos cops per setmana	10,5%	2,5%
Només els caps de setmana	1,2%	0,9%
Un cop per setmana	7,6%	2,2%
Cada dues setmanes	1,8%	1,1%
Un cop al mes	1,8%	1,1%
Menys d'un cop al mes	0,6%	0,6%
Mai o gairebé mai	50,3%	4,1%



# INFORTÉCNICA

REF:sontlbmanresa01/p6/octubre04

Pregunta - ¿Quants minuts al dia dedica a "TLB Televisió de Manresa"?

Mostra: població major de 15 anys.

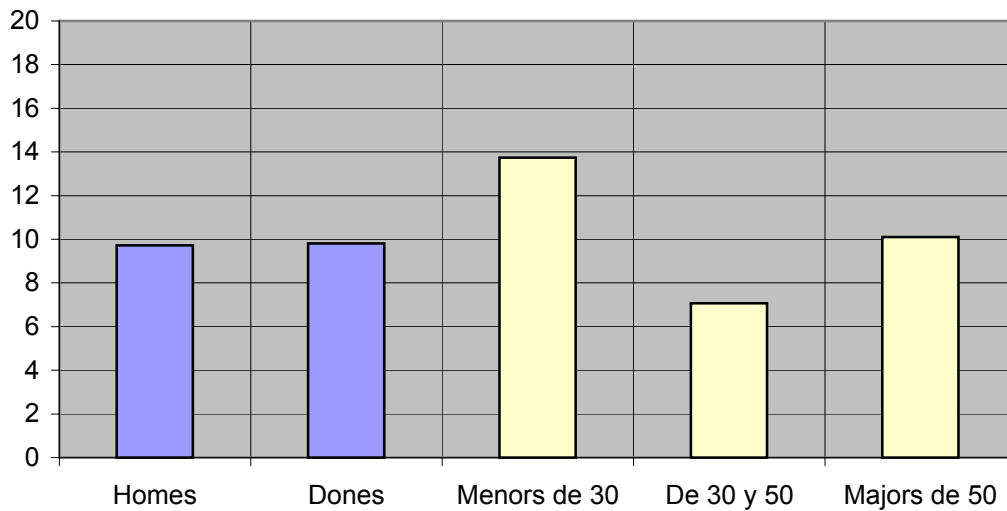
Minuts al dia (anàlisi general)

min / dia	desviació
9,8	21,5

Minuts al dia (per sexes i edats)

Homes	Dones	Menors de 30	De 30 y 50	Majors de 50
9,7	9,8	13,7	7,1	10,1

Minuts al dia (per sexes i edats)



# INFORTÉCNICA

REF:sontlbmanresa01/p6/octubre04

Pregunta - ¿A quines hores segueix normalment "TLB Televisió de Manresa"?

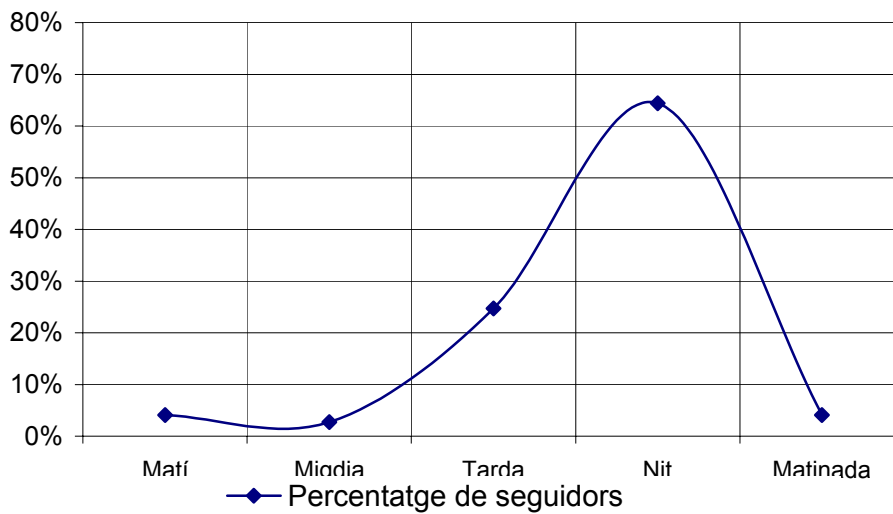
- A. Matí (6h - 12h)
- B. Migdia (12h - 16h)
- C. Tarda (16h - 20h)
- D. Nit (20h - 1h)
- E. Matinada (1h - 6h)

Mostra: població que dedica una mitjana de mes d'un minut al dia a l'emissora

Anàlisi general

Resposta	Percentatge de seguidors
Matí	4,1%
Migdia	2,7%
Tarda	24,7%
Nit	64,4%
Matinada	4,1%

Percentatge de seguidors



## Nota

El resultat obtingut és una representació de l'horari més comú de sintonització de l'emissora. Això no vol dir que no hi hagi seguiment fora de l'horari més habitual.



# INFORTÉCNICA

REF:sontlbmanresa01/p6/octubre04

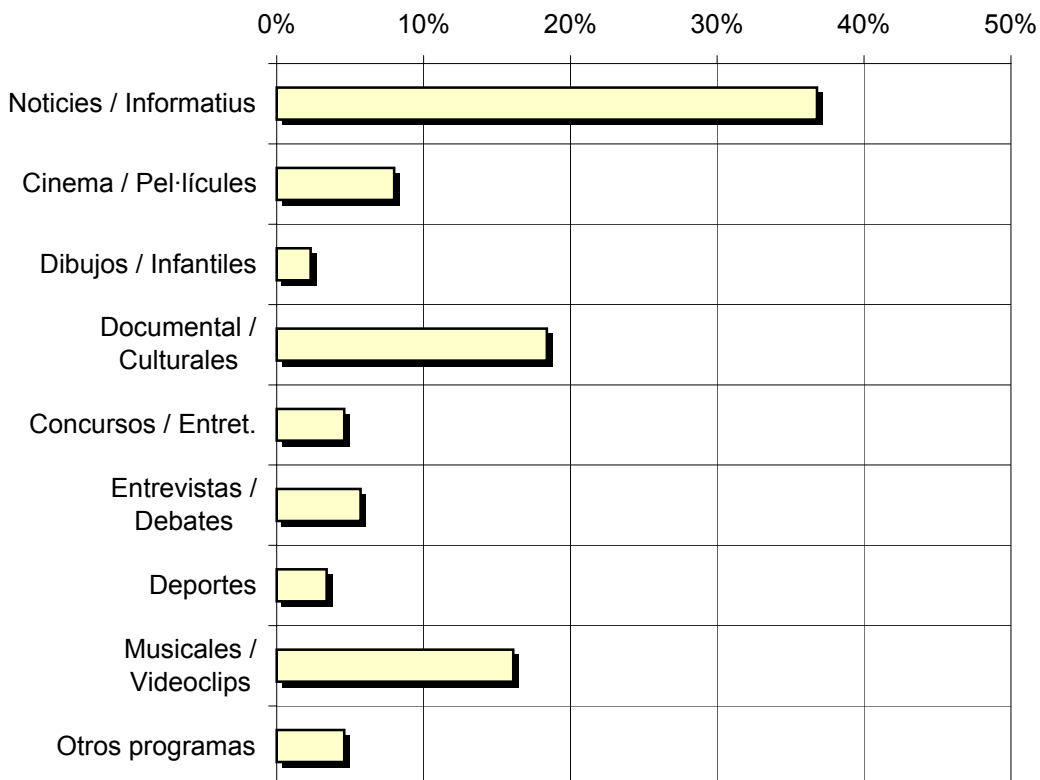
Pregunta - ¿Que és el que mes li agrada de la programació de l'emissora?

Notícies / Informatius	Entrevistes / Debates
Cinema / Pel·lícules	Deportes
Dibujos / Infantiles	Musicales / Videoclips
Documental / Culturales	Otros programas
Concursos / Entret.	

Mostra: població que dedica una mitjana de mes d'un minut al dia a l'emissora

Anàlisi general

Respostes	Percentatge d'habituals de l'emissora
Notícies / Informatius	36,8%
Cinema / Pel·lícules	8,0%
Dibujos / Infantiles	2,3%
Documental / Culturales	18,4%
Concursos / Entret.	4,6%
Entrevistes / Debates	5,7%
Deportes	3,4%
Musicales / Videoclips	16,1%
Otros programas	4,6%



□ Percentatge d'habituals de l'emissora

## INFORTÉCNICA

REF:sontlbmanresa01/p6/octubre04

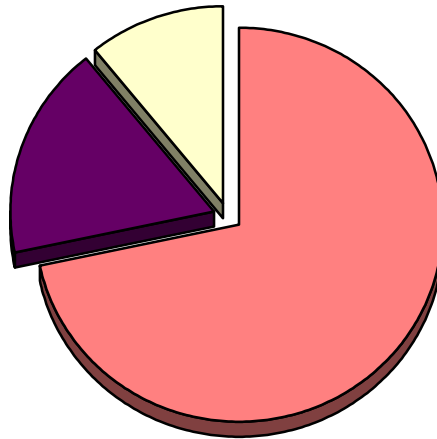
Pregunta - En quant a la qualitat de recepció de "TLB Televisió de Manresa" ,  
vostè diria que es rep bé, regular o malament?

- A. Bé
- B. Regular
- C. Malament

Mostra: població que coneix l'emissora.

Anàlisi general

Resposta	Percentatge
Bé	71,8%
Regular	17,3%
Malament	10,9%



- Bé
- Regular
- Malament