

ESTUDIO DE AUDIÉNCIA
"Cuencas Mineras TV"

FICHA TÉCNICA

Empresa que realiza el estudio	Información Técnica y Científica SL (Infortécnica)
Muestra	515 personas
Universo	Población mayor de 15 años de Mieres.
Tipo de entrevista	Telefónica, aleatoria y de distribución proporcional a la extensión de la población, obteniendo una muestra proporcional y significativa de cada grupo de sexo y edad.
Fecha del sondeo	Octubre de 2004
Horario de las entrevistas	Entre las 18:00 y las 22:00 horas de los días laborales.
Datos de Infortécnica	C/ Lepanto 422 08025 Barcelona Tel: 934334243 Fax: 934334239 Más información en: Http://www.infortecnica.com

“CUENCAS MINERAS TV” SUPERA UN NUEVE POR CIENTO DE SHARE

“Cuencas Mineras TV”, es conocida por un 95 por ciento de la población de su área de máxima audiencia. El porcentaje de sintonización alcanza un 89 por ciento de los televisores. Un 83 por ciento la sigue de forma habitual, más de 100.000 telespectadores. Más de la mitad de la población de Mieres la ve todos los días.

Sobre el conjunto de la población, la audiencia media en su área de difusión es de 20 minutos. Equivale a una, poco común, cuota (share) superior al nueve por ciento del total de emisoras que se reciben en las Cuencas Mineras.

Obtiene un GRP's en las áreas de Mieres y Langreo superior a 10.000 telespectadores y más de 15.000 en el conjunto de su área de audiencia.

Su amplia oferta de programación, bien puntuada por sus telespectadores, le proporciona un seguimiento importante durante la tarde y la noche, por parte de ambos sexos y por todos los grupos de edad.

Los programas más seguidos son los informativos, si bien su consolidada audiencia le proporciona seguidores en toda la programación.

INFORTÉCNICA

REF:soncuencasminerasTV01/p6/octubre04

Pregunta - ¿Conoce la emisora "Cuencas Mineras TV"?

Muestra: población mayor de 15 años.

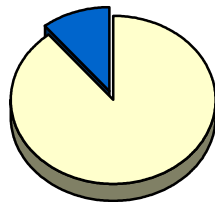
Análisis general

Resp / Grupo	Porcentaje	M. Error
Sí	95,2%	1,88%
No	4,8%	1,88%

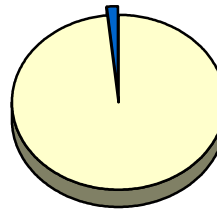
Análisis comparativo por grupos de sexo

Resp / Grupo	Hombres	Mujeres
Sí	89,3%	98,2%
No	10,7%	1,8%

Hombres

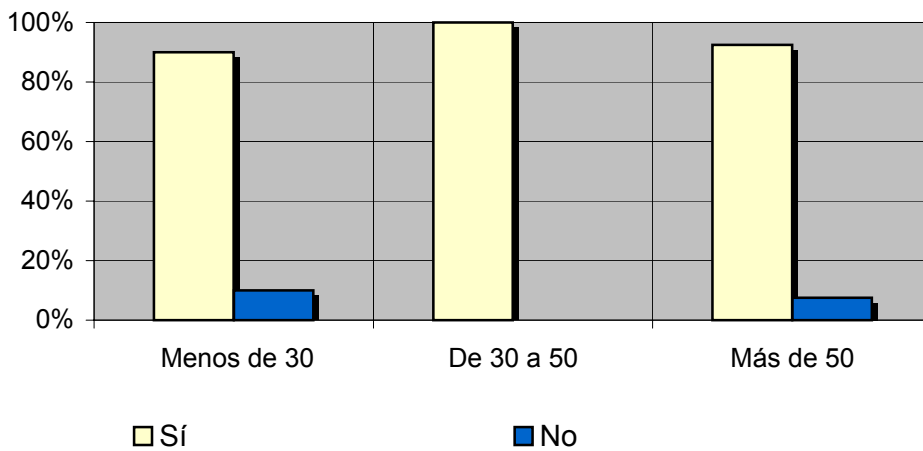


Mujeres



Análisis comparativo por grupos de edad

Resp \ Grupo	Menos de 30	De 30 a 50	Más de 50
Sí	90,0%	100,0%	92,5%
No	10,0%	0,0%	7,5%



INFORTÉCNICA

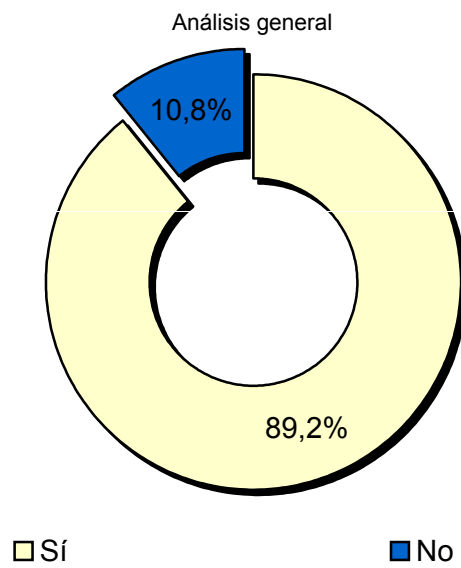
REF:soncuencasminerasTV01/p6/octubre04

Pregunta - ¿Tiene sintonizada "Cuencas Mineras TV" en su televisor?

Muestra: población mayor de 15 años.

Análisis general

Resp / Grupo	Porcentaje	M. Error
Sí	89,2%	2,74%
No	10,8%	2,74%



INFORTÉCNICA

REF:soncuencasminerasTV01/p6/octubre04

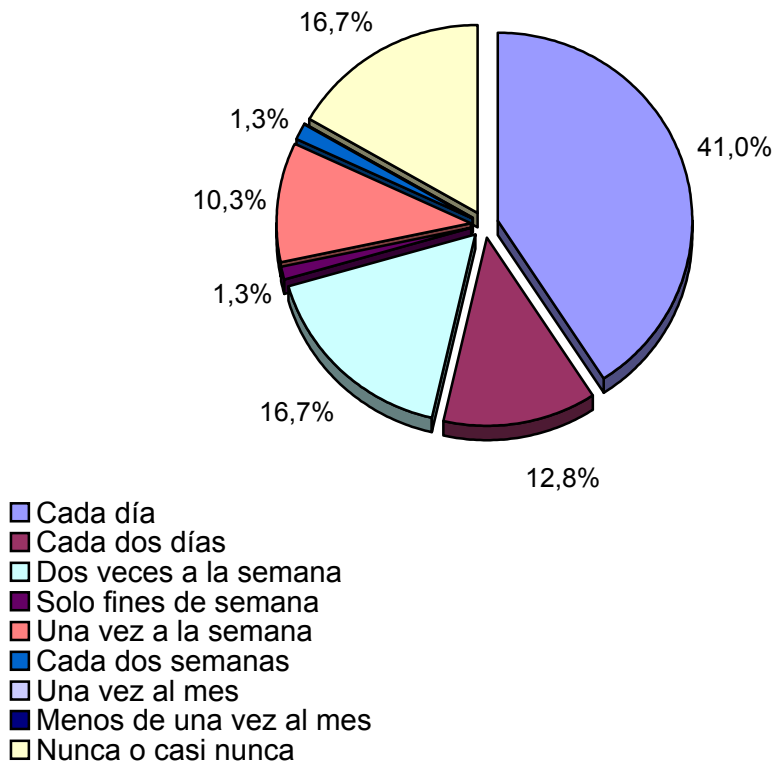
Pregunta - ¿Con qué frecuencia sigue esta emisora?

- A. Cada día
- B. Cada dos días
- C. Dos veces a la semana
- D. Solamente los fines de semana
- E. Una vez a la semana
- F. Una vez cada dos semanas
- G. Una vez al mes
- H. Menos de una vez al mes
- I. Nunca o casi nunca

Universo: población mayor de 15 años.

Análisis general

Respuesta	Porcentaje de población	M. Error
Cada día	41,0%	4,3%
Cada dos días	12,8%	2,9%
Dos veces a la semana	16,7%	3,3%
Solo fines de semana	1,3%	1,0%
Una vez a la semana	10,3%	2,7%
Cada dos semanas	1,3%	1,0%
Una vez al mes	<1%	-
Menos de una vez al mes	<1%	-
Nunca o casi nunca	16,7%	3,3%



INFORTÉCNICA

REF:soncuencasminerasTV01/p6/octubre04

Pregunta - ¿Cuántos minutos al día dedica a "Cuencas Mineras TV"?

Muestra: población mayor de 15 años.

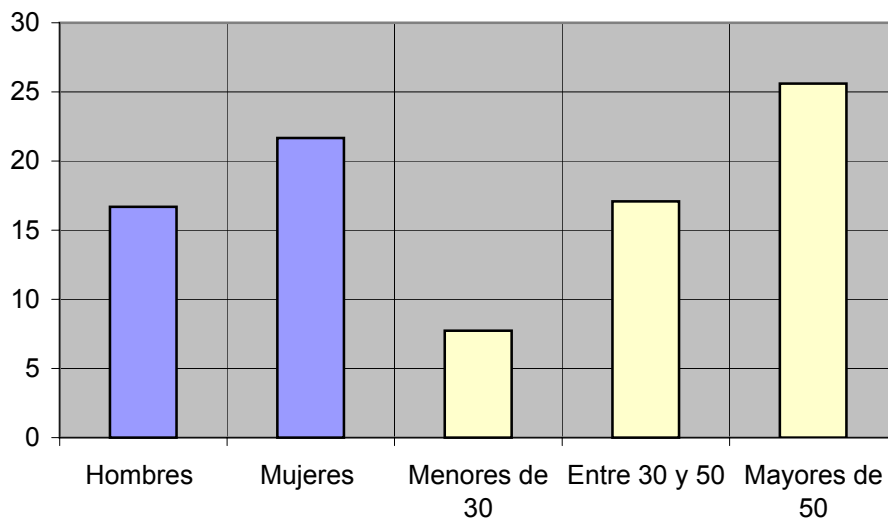
Minutos al día (análisis general)

min / día	desviación
19,9	20,9

Minutos al día (por sexos y edades)

Hombres	Mujeres	Menores de 30	Entre 30 y 50	Mayores de 50
16,7	21,7	7,7	17,1	25,6

Minutos al día (por sexos y edades)



INFORTÉCNICA

REF:soncuencasminerasTV01/p6/octubre04

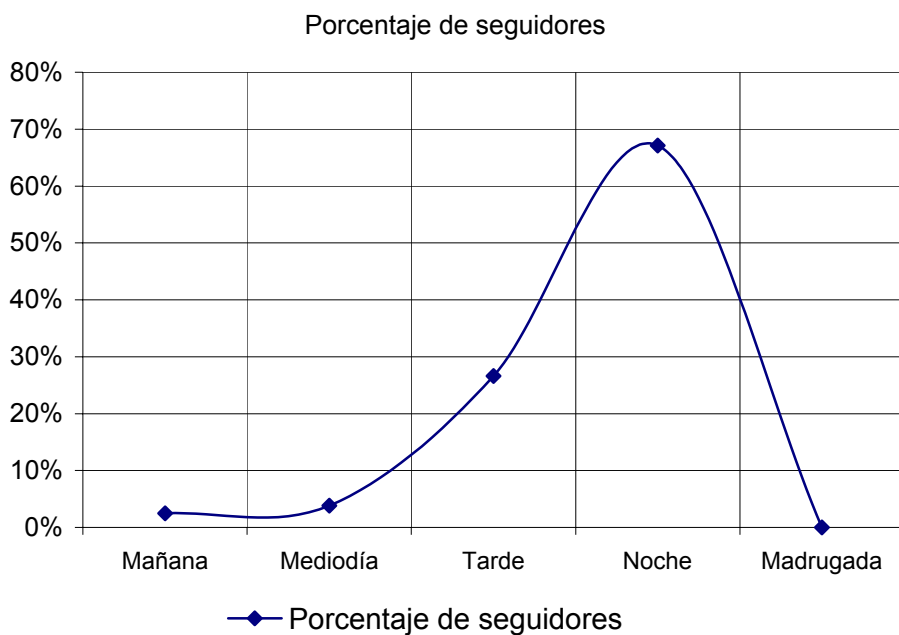
Pregunta - ¿A qué horas sigue habitualmente "Cuenca Mineras TV"?

- A. Mañana (6h - 12h)
- B. Mediodía (12h - 16h)
- C. Tarde (16h - 20h)
- D. Noche (20h - 1h)
- E. Madrugada (1h - 6h)

Muestra: población que dedica una media de más de un minuto al día a esta emisora

Análisis general

Respuesta	Porcentaje de seguidores
Mañana	2,5%
Mediodía	3,8%
Tarde	26,6%
Noche	67,1%
Madrugada	<1%



Nota

Los resultados obtenidos son un reflejo del horario más común de sintonización de la emisora. Lo que no significa que no la sigan fuera del horario más habitual.

INFORTÉCNICA

REF:soncuencasminerasTV01/p6/octubre04

Pregunta - Índice de conocimiento y valoración de los siguientes programas:

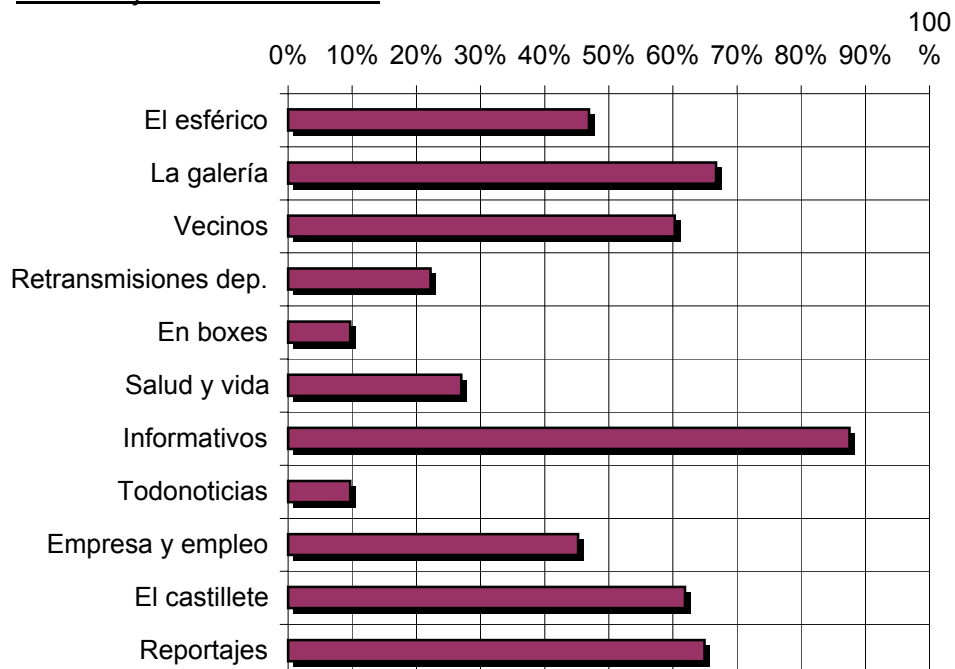
El esférico	Salud y vida	Reportajes
La galería	Informativos	
Vecinos	Todonoticias	
Retransmisiones dep.	Empresa y empleo	
En boxes	El castillete	

Muestra: población que dedica una media de más de un minuto al día a esta emisora

Análisis general

	Porcentaje de conocimiento	Puntuación media	Desviación
El esférico	46,9%	6,6	2,2
La galería	66,7%	6,7	2,2
Vecinos	60,3%	7,5	1,8
Retransmisiones	22,2%	6,8	1,6
En boxes	9,7%	6,3	0,8
Salud y vida	27,0%	7,7	1,6
Informativos	87,5%	6,9	1,8
Todonoticias	9,7%	6,9	2,0
Empresa y empleo	45,2%	6,8	1,5
El castillete	61,9%	6,0	2,6
Reportajes	64,9%	7,1	1,6

Porcentaje de conocimiento



Puntuación media



INFORTÉCNICA

REF:soncuencasminerasTV01/p6/octubre04

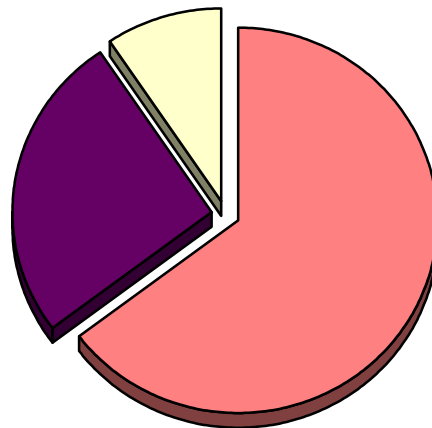
Pregunta - En cuanto a la recepción de la señal "Cuencas Mineras TV" ¿se recibe bien, regular o mal?

- A. Bién
- B. Regular
- C. Mal

Muestra: población que conoce la emisora.

Análisis general

RESPUESTA	Porcentaje
Bien	64,9%
Regular	25,7%
Mal	9,5%



- Bien
- Regular
- Mal