

ESTUDIO DE AUDIÊNCIA
"Canal 43"

FICHA TÉCNICA

Empresa que realiza el estudio	Información Técnica y Científica SL (Infortécnica)
Muestra	556 personas
Universo	Población mayor de 15 años de Elda y Petrer.
Tipo de entrevista	Telefónica, aleatoria y de distribución proporcional a la extensión de la población, obteniendo una muestra proporcional y significativa de cada grupo de sexo y edad.
Fecha del sondeo	Noviembre de 2004
Horario de las entrevistas	Entre las 18:00 y las 22:00 horas de los días laborales.
Datos de Infortécnica	C/ Lepanto 422 08025 Barcelona Tel: 934334243 Fax: 934334239 Más información en: Http://www.infortecnica.com

“CANAL 43” SEGUIDO POR 40.000 TELESPECTADORES DE ELDA Y PETRER

“Canal 43” es una emisora conocida por un 90 por ciento de la población de su área de difusión.

La tienen presintoniza ocho de cada 10 televisores. Dos tercios de la población de Petrer y la mitad de la de Elda la siguen con frecuencia, 40.000 telespectadores.

La media de tiempo al día que dedica a la emisora sus asiduos es de 14 minutos en Petrer y 12,5 en Elda. Sobre el conjunto de la población, la audiencia media es de nueve minutos en Petrer y seis minutos en Elda. Equivale a un share del cinco por ciento del conjunto total de las emisoras que se reciben en Petrer, un uno por ciento más que en el anterior estudio, y del 3,5 en Elda. El GRP's es de 1.500 telespectadores en Petrer y otros tantos en Elda, alcanzando un GRP's global de 4.000 en el conjunto de su área de difusión.

La creta de mayor audiencia se sitúa en la franja horaria de noche, con un 80 por ciento de la audiencia.

La buena oferta de programación proporciona a la emisora un seguimiento importante por todos los grupos de sexo y edad.

INFORTÉCNICA

REF:soncanal43-01/p6/nov04

Pregunta - ¿Conoce la emisora "Canal 43"?

Muestra: población mayor de 15 años.

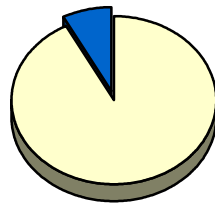
Análisis general (**Petrer**)

Resp / Grupo	Porcentaje
Sí	90,1%
No	9,9%

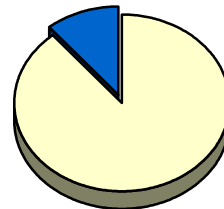
Análisis comparativo por grupos de sexo

Resp / Grupo	Hombres	Mujeres
Sí	92,3%	88,8%
No	7,7%	11,2%

Hombres

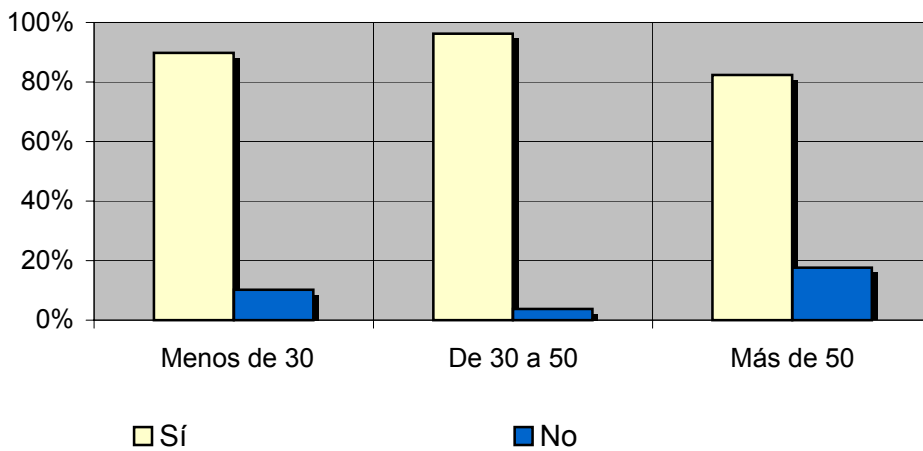


Mujeres



Análisis comparativo por grupos de edad

Resp \ Grupo	Menos de 30	De 30 a 50	Más de 50
Sí	89,8%	96,2%	82,4%
No	10,2%	3,8%	17,6%



INFORTÉCNICA

REF:soncanal43-01/p6/nov04

Pregunta - ¿Conoce la emisora "Canal 43"?

Muestra: población mayor de 15 años.

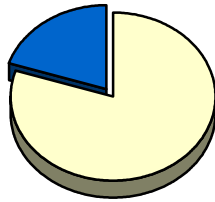
Análisis general (**Elda**)

Resp / Grupo	Porcentaje
Sí	77,6%
No	22,4%

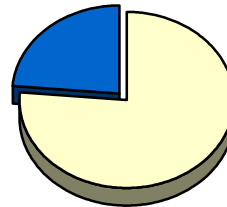
Análisis comparativo por grupos de sexo

Resp / Grupo	Hombres	Mujeres
Sí	80,0%	76,4%
No	20,0%	23,6%

Hombres

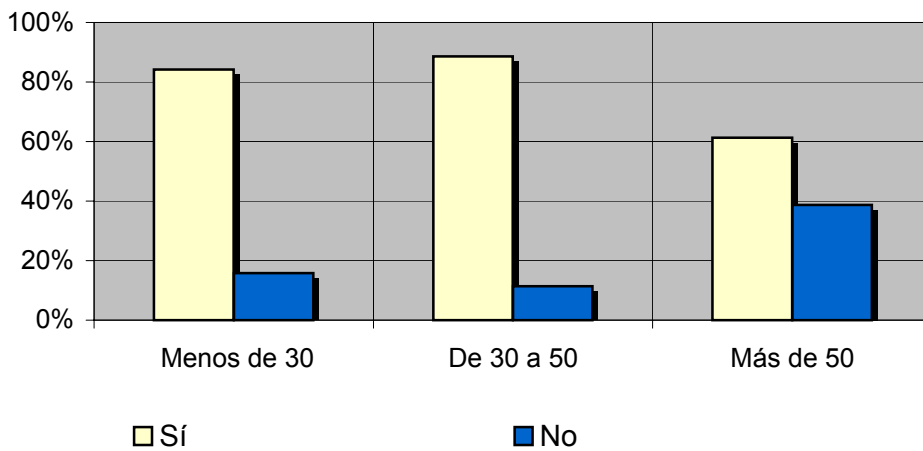


Mujeres



Análisis comparativo por grupos de edad

Resp \ Grupo	Menos de 30	De 30 a 50	Más de 50
Sí	84,2%	88,6%	61,3%
No	15,8%	11,4%	38,7%



INFORTÉCNICA

REF:soncanal43-01/p6/nov04

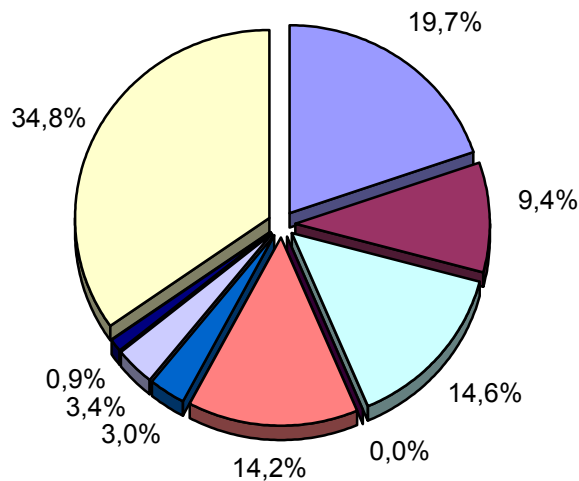
Pregunta - ¿Con qué frecuencia sigue esta emisora?

- A. Cada día
- B. Cada dos días
- C. Dos veces a la semana
- D. Solamente los fines de semana
- E. Una vez a la semana
- F. Una vez cada dos semanas
- G. Una vez al mes
- H. Menos de una vez al mes
- I. Nunca o casi nunca

Universo: población mayor de 15 años.

Análisis general (**Petrer**)

Respuesta	Porcentaje de población	M. Error
Cada día	19,7%	3,4%
Cada dos días	9,4%	2,5%
Dos veces a la semana	14,6%	3,0%
Solo fines de semana	<1%	-
Una vez a la semana	14,2%	3,0%
Cada dos semanas	3,0%	1,4%
Una vez al mes	3,4%	1,5%
Menos de una vez al mes	0,9%	0,8%
Nunca o casi nunca	34,8%	4,0%



- Cada día
- Cada dos días
- Dos veces a la semana
- Solo fines de semana
- Una vez a la semana
- Cada dos semanas
- Una vez al mes
- Menos de una vez al mes
- Nunca o casi nunca

INFORTÉCNICA

REF:soncanal43-01/p6/nov04

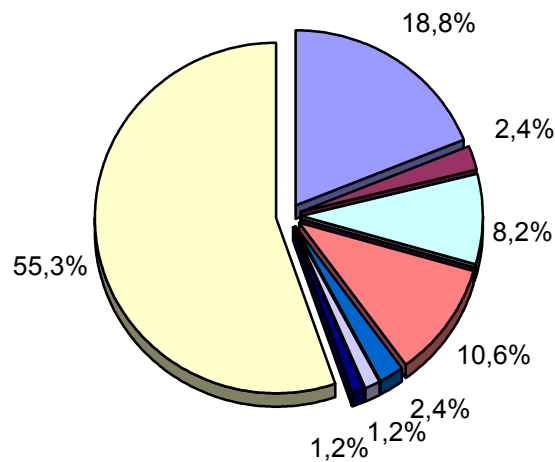
Pregunta - ¿Con qué frecuencia sigue esta emisora?

- A. Cada día
- B. Cada dos días
- C. Dos veces a la semana
- D. Solamente los fines de semana
- E. Una vez a la semana
- F. Una vez cada dos semanas
- G. Una vez al mes
- H. Menos de una vez al mes
- I. Nunca o casi nunca

Universo: población mayor de 15 años.

Análisis general (Elda)

Respuesta	Porcentaje de población	M. Error
Cada día	18,8%	3,3%
Cada dos días	2,4%	1,3%
Dos veces a la semana	8,2%	2,3%
Solo fines de semana	<1%	-
Una vez a la semana	10,6%	2,6%
Cada dos semanas	2,4%	1,3%
Una vez al mes	1,2%	0,9%
Menos de una vez al mes	1,2%	0,9%
Nunca o casi nunca	55,3%	4,2%



- Cada día
- Cada dos días
- Dos veces a la semana
- Solo fines de semana
- Una vez a la semana
- Cada dos semanas
- Una vez al mes
- Menos de una vez al mes
- Nunca o casi nunca

INFORTÉCNICA

REF:soncanal43-01/p6/nov04

Pregunta - ¿Cuántos minutos al día dedica a "Canal 43"?

Muestra: población mayor de 15 años.

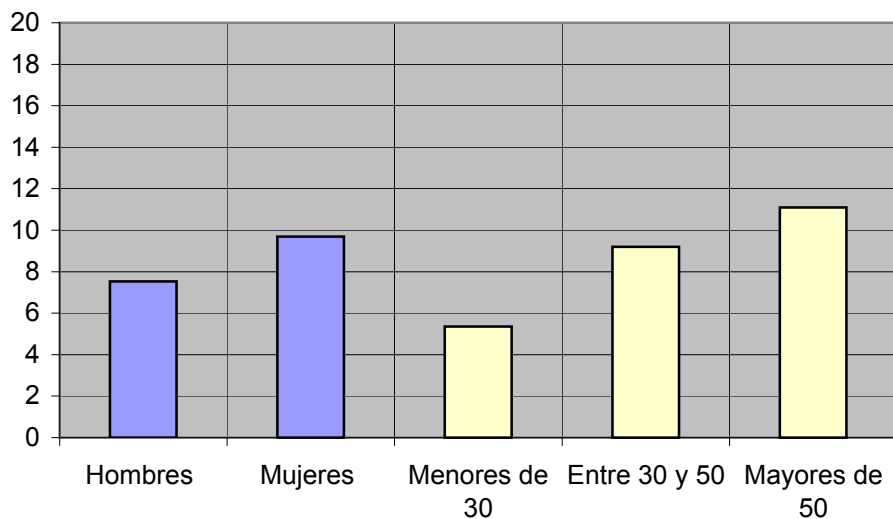
Minutos al día (análisis general en **Petrer**)

min / día	desviación
8,9	14,8

Minutos al día (por sexos y edades)

Hombres	Mujeres	Menores de 30	Entre 30 y 50	Mayores de 50
7,5	9,7	5,4	9,2	11,1

Minutos al día (por sexos y edades)



INFORTÉCNICA

REF:soncanal43-01/p6/nov04

Pregunta - ¿Cuántos minutos al día dedica a "Canal 43"?

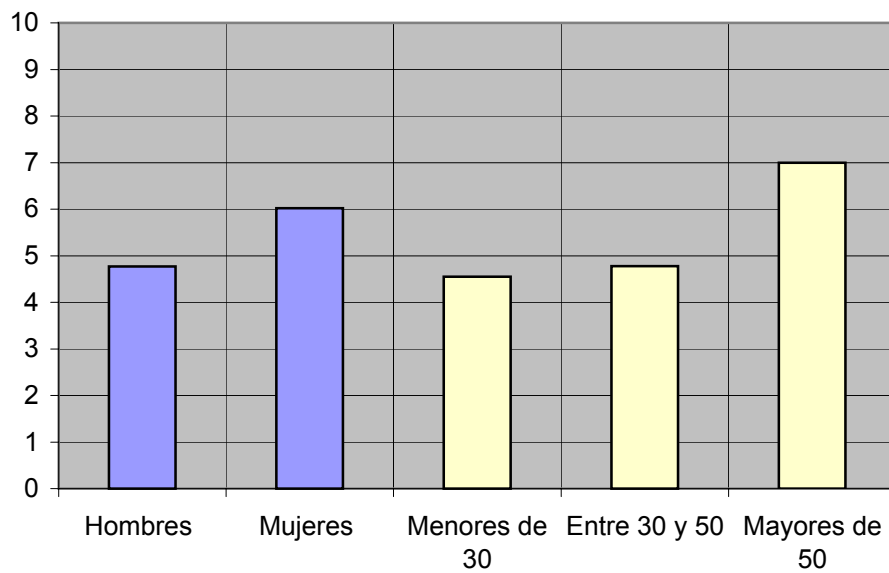
Muestra: población mayor de 15 años.

Minutos al día (análisis general en **Elda**)

min / día	desviación
5,6	10,3

Minutos al día (por sexos y edades)

Hombres	Mujeres	Menores de 30	Entre 30 y 50	Mayores de 50
4,8	6,0	4,6	4,8	7,0



INFORTÉCNICA

REF:soncanal43-01/p6/nov04

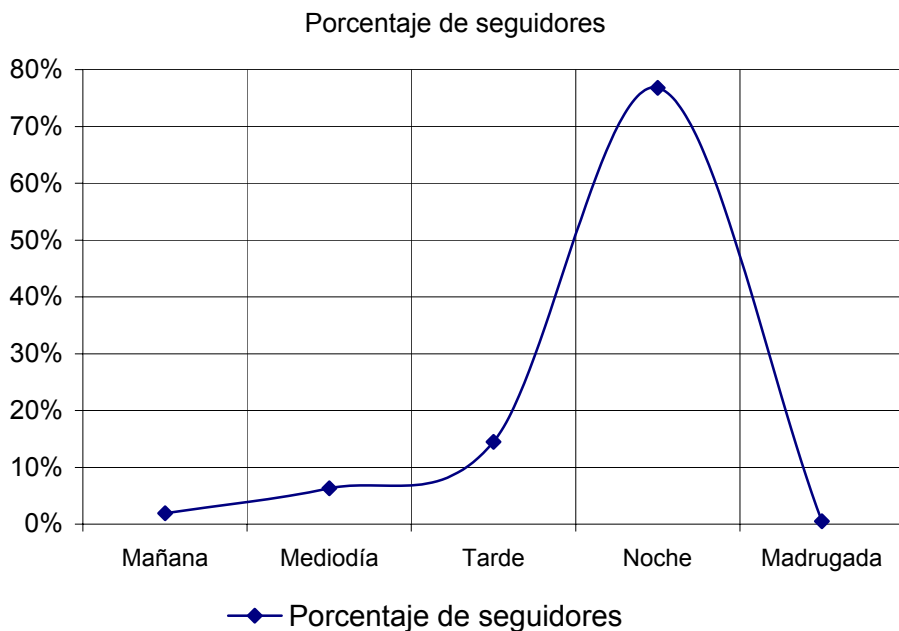
Pregunta - ¿A qué horas sigue habitualmente "Canal 43"?

- A. Mañana (6h - 12h)
- B. Mediodía (12h - 16h)
- C. Tarde (16h - 20h)
- D. Noche (20h - 1h)
- E. Madrugada (1h - 6h)

Muestra: población que dedica una media de más de un minuto al día a esta emisora

Análisis general (**Eida y Petrer**)

Respuesta	Porcentaje de seguidores
Mañana	1,9%
Mediodía	6,3%
Tarde	14,5%
Noche	76,8%
Madrugada	0,5%



Nota

Los resultados obtenidos son un reflejo del horario más común de sintonización de la emisora. Lo que no significa que no la sigan fuera del horario más habitual.

INFORTÉCNICA

REF:soncanal43-01/p6/nov04

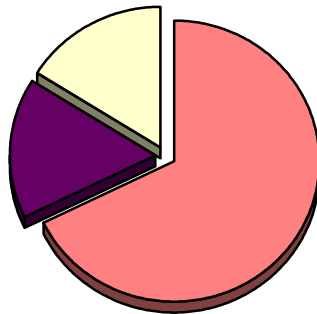
Pregunta - En cuanto a la recepción de la señal "Canal 43" ¿se recibe bien, regular o mal?

- A. Bién
- B. Regular
- C. Mal

Muestra: población que conoce la emisora.

Análisis general (**Elda**)

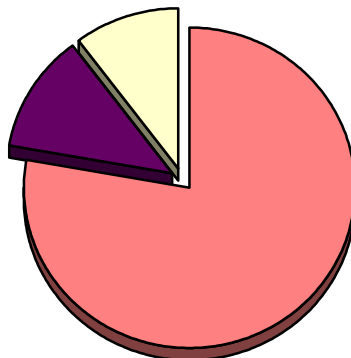
RESPUESTA	Porcentaje
Bien	67,9%
Regular	16,1%
Mal	16,1%



- Bien
- Regular
- Mal

Análisis general (**Petrer**)

RESPUESTA	Porcentaje
Bien	77,9%
Regular	11,8%
Mal	10,3%



- Bien
- Regular
- Mal