

ESTUDI D'AUDIÈNCIA
"Radio Olot"

FITXA TÈCNICA

Empresa que realitza l'estudi	Informació Tècnica i Científica SL (Infortècnica)
Mostra	547 persones
Univers	Població major de 15 anys d'Olot.
Tipus d'entrevista	Telefònica, aleatòria i de distribució proporcional a l'extensió de la població, obtenint una mostra proporcional i significativa de cada grup de sexe i edat.
Data del sondeig	Novembre de 2004
Horari de les entrevistes	Entre les 18:00 i les 22:00 hores dels dies laborables.
Dades d'Infortècnica	C/ Lepant 422 08025 Barcelona Tel: 934334243 Fax: 934334239 Mes informació a: http://www.infortecnica.com

“RÀDIO OLOT”, ARRIBA A UN 26 PER CENT DE SHARE

“Ràdio Olot” és seguida de forma habitual per un 70 per cent de la seva població, quan els habituals de la ràdio a Catalunya no arriben al 60 per cent de mitjana. A part es coneguda per un 98 per cent.

El seguiment diari és pròxim a la meitat de la població d'Olot, 15.000 persones. El conjunt de la població dedica a l'emissora una mitjana de 46 minuts diaris, obtenint una quota (share) del 26 per cent de l'audiència d'aquest mitjà. El GRP's resultant és de 6.000 radiooients, només a Olot.

Els programes favorits són: els musicals, informatius i entrevistes. Tots els grups de sexe i edat mostren interès sobre el conjunt de la programació, Les tertúlies i informatius acaparen l'interès dels majors, mentre els musicals són seguits pels joves. Les dones dediquen encara un temps més perllongat a l'emissora, que obté un dels índexs locals d'audiència més elevats.

INFORTÈCNICA

REF:sonolot-radio01/p6/novembre04

Pregunta - Coneix l'emissora "Radio Olot"?

Mostra: població major de 15 anys.

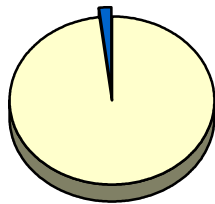
Anàlisi general

Resp / Grup	Percentatge	M. Error
Sí	98,0%	1,18%
No	2,0%	1,18%

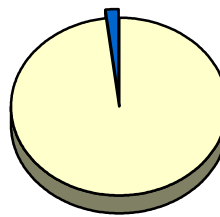
Anàlisi comparatiu per sexes

Resp / Grup	Homes	Dones
Sí	98,0%	98,1%
No	2,0%	1,9%

Homes

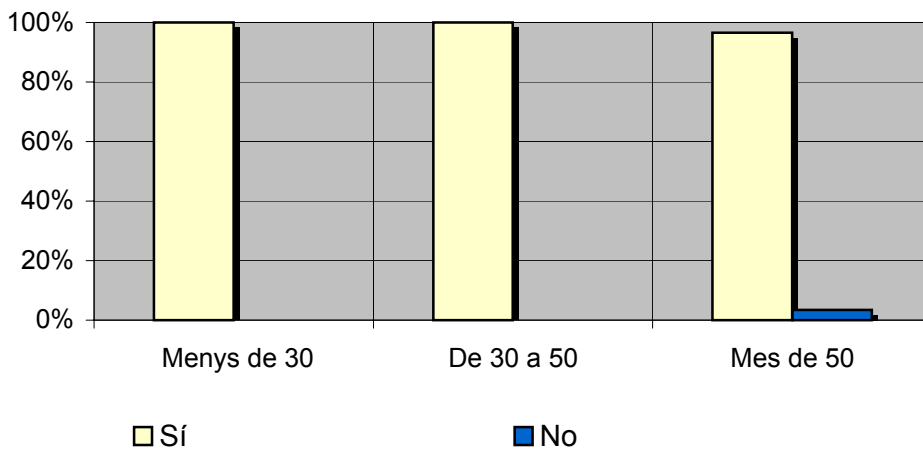


Dones



Anàlisi comparatiu per edats

Resp \ Grup	Menys de 30	De 30 a 50	Mes de 50
Sí	100,0%	100,0%	96,6%
No	0,0%	0,0%	3,4%



INFORTÈCNICA

REF:sonolot-radio01/p6/novembre04

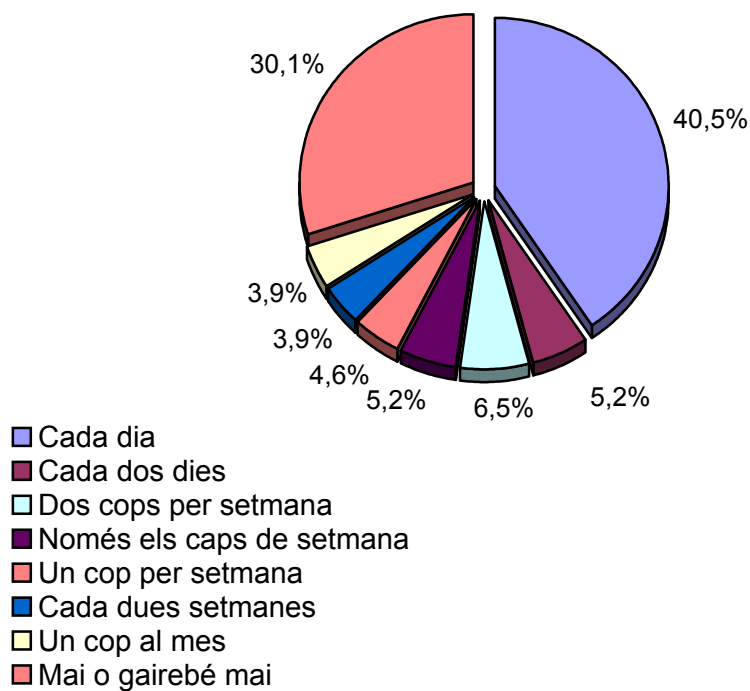
Pregunta - Amb quina freqüència segueix aquesta emissora?

- A. Cada dia
- B. Cada dos dies
- C. Dos cops per setmana
- D. Només els caps de setmana
- E. Un cop per setmana
- F. Un cop cada dues setmanes
- G. Un cop al mes
- H. Menys d'un cop al mes
- I. Mai o gairebé mai

Univers: població major de 15 anys.

Anàlisi general

Resposta	Percentatge de població
Cada dia	40,5%
Cada dos dies	5,2%
Dos cops per setmana	6,5%
Només els caps de setmana	5,2%
Un cop per setmana	4,6%
Cada dues setmanes	3,9%
Un cop al mes	3,9%
Mai o gairebé mai	30,1%



INFORTÈCNICA

REF:sonolot-radio01/p6/novembre04

Pregunta - Quants minuts al dia dedica a "Radio Olot"?

Mostra: població major de 15 anys.

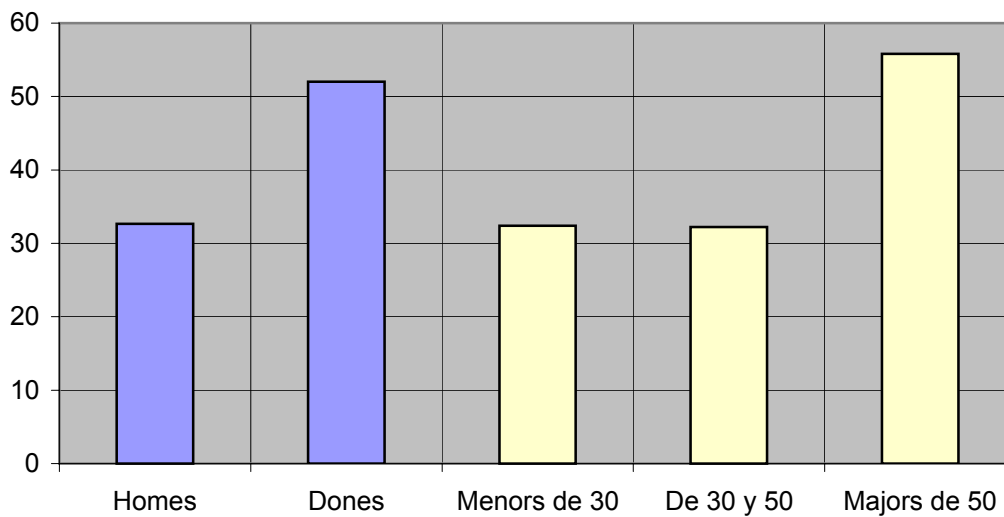
Minuts al dia (anàlisi general)

min / dia	desviació
45,7	65,8

Minuts al dia (per sexes i edats)

Homes	Dones	Menors de 30	De 30 y 50	Majors de 50
32,7	52,0	32,4	32,2	55,8

Minuts al dia (per sexes i edats)



INFORTÈCNICA

REF:sonolot-radio01/p6/novembre04

Pregunta - A quines hores segueix normalment "Radio Olot"?

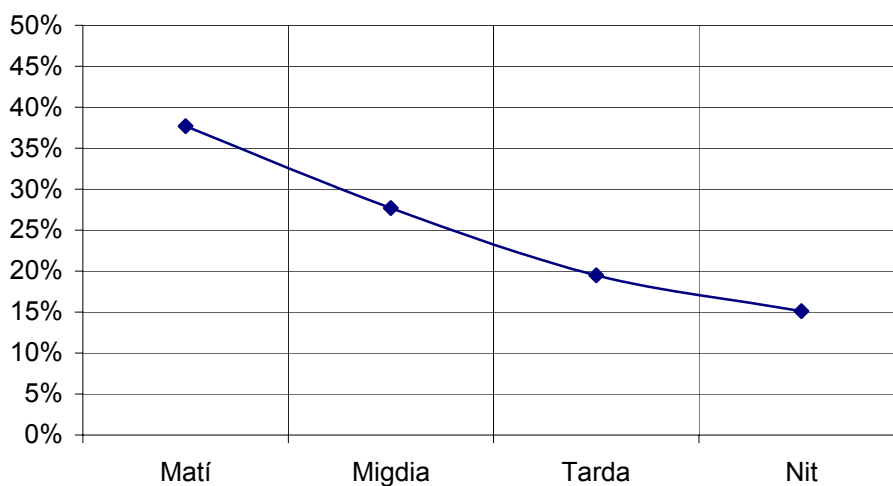
- A. Migdia (12h - 16h)
- B. Tarda (16h - 20h)
- C. Nit (20h - 1h)

Mostra: població que dedica una mitjana de mes d'un minut al dia a l'emissora

Anàlisi general

Resposta	Percentatge de seguidors
Matí	37,7%
Migdia	27,7%
Tarda	19,5%
Nit	15,1%

Percentatge de seguidors



—◆— Percentatge de seguidors

Nota

El resultat obtingut és una representació de l'horari més comú de sintonització de l'emissora. Això no vol dir que no hi hagi seguiment fora de l'horari més habitual.

INFORTÈCNICA

REF:sonolot-radio01/p6/novembre04

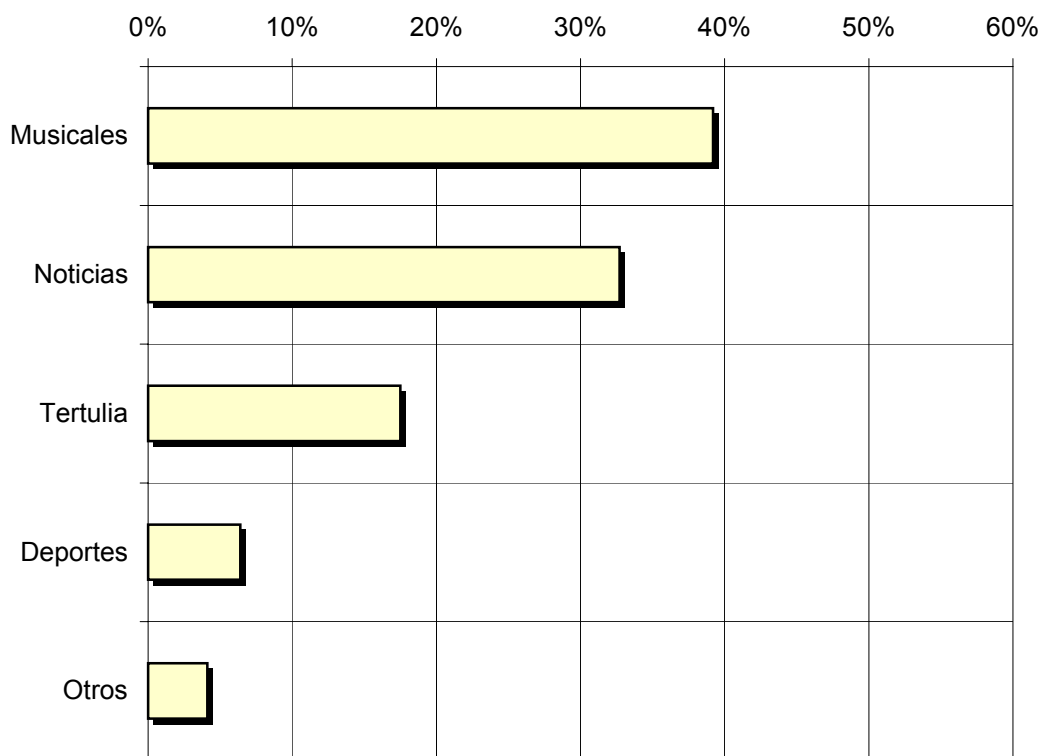
Pregunta - Que és el que mes li agrada de la programació d'aquesta emissora, així com de les televisions locals, en general?

Musicales
Noticias
Tertulia
Deportes
Otros

Mostra: població que dedica una mitjana de mes d'un minut al dia a l'emissora

Anàlisi general

Respostes	Percentatge d'habituals de l'emissora
Musicales	39,2%
Noticias	32,7%
Tertulia	17,5%
Deportes	6,4%
Otros	4,1%



□ Percentatge d'habituals de l'emissora

INFORTÈCNICA

REF:sonolot-radio01/p6/novembre04

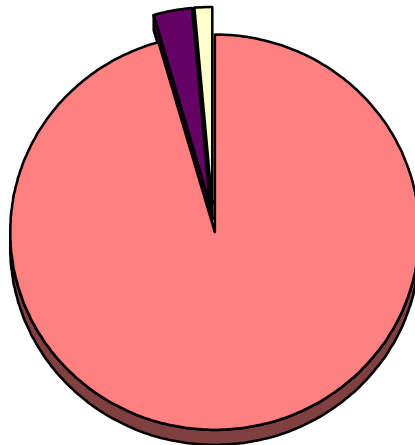
Pregunta - En quant a la qualitat de recepció de "Radio Olot" , vostè diria que es rep bé, regular o malament?

- A. Bé
- B. Regular
- C. Malament

Mostra: població que coneix l'emissora.

Anàlisi general

Resposta	Percentatge
Bé	95,6%
Regular	3,0%
Malament	1,5%



- Bé
- Regular
- Malament