

ESTUDI D'AUDIÈNCIA
"Radio Punt 6 Camp"

FITXA TÈCNICA

Empresa que realitza l'estudi	Informació Tècnica i Científica SL (Infortècnica)
Mostra	554 persones
Univers	Població major de 15 anys de l'àrea de Camp de Tarragona.
Tipus d'entrevista	Telefònica, aleatòria i de distribució proporcional a l'extensió de la població, obtenint una mostra proporcional i significativa de cada grup de sexe i edat.
Data del sondeig	Octubre de 2004
Horari de les entrevistes	Entre les 18:00 i les 22:00 hores dels dies laborables.
Dades d'Infortècnica	C/ Lepant 422 08025 Barcelona Tel: 934334243 Fax: 934334239 Mes informació a: http://www.infortecnica.com

"PUNT 6 CAMP", 12.000 RADIOOIENTS LA SEGUEIXEN DE FORMA HABITUAL

"PUNT 6 CAMP" és coneguda per un 23 per cent de la població de la seva àrea de difusió. Es a dir, per la meitat del conjunt de habituals de la ràdio. Un 12 per cent, a més, la segueix amb freqüència, el que representen 12.000 radiooients.

La mitjana de temps diari que li dediquen els seus seguidors és de 15 minuts. La audiència mitjana a l'àrea de difusió sobre el conjunt de la població és de gairebé dos minuts diaris. La quota d'audiència (share) es d'un 2 per cent del conjunt total de les emissores de ràdio, a part l'audiència aleatòria musical del ordre de un dos per cent mes . (GRP's 2.000-3.000 persones).

La punta de major audiència es situa a la franja horària del mati, amb una acumulació del 35 per cent. Per la tarda també es dona una acumulació d'audiència gens menyspreable (30 per cent), mes pròpia de la gent jove. El tipus de programa preferit per els joves són el musicals. La resta de programes són seguits per tots els grups de sexe i edat.

INFORTÈCNICA

REF:sonradiopunt6camp01/p6/octubre04

Pregunta - ¿Coneix l'emissora "Radio Punt 6 Camp"?

Mostra: població major de 15 anys.

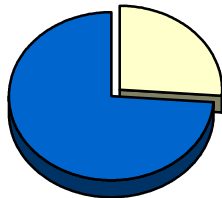
Anàlisi general

Resp / Grup	Percentatge	M. Error
Sí	23,0%	3,58%
No	77,0%	3,58%

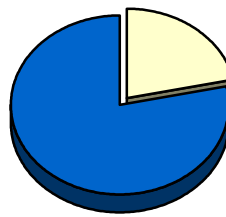
Anàlisi comparatiu per sexes

Resp / Grup	Homes	Dones
Sí	26,1%	21,7%
No	73,9%	78,3%

Homes

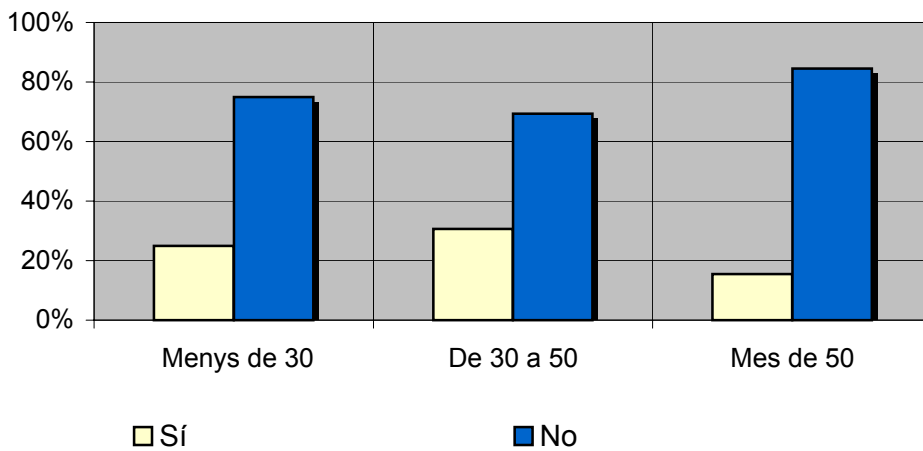


Dones



Anàlisi comparatiu per edats

Resp \ Grup	Menys de 30	De 30 a 50	Mes de 50
Sí	25,0%	30,6%	15,5%
No	75,0%	69,4%	84,5%



INFORTÈCNICA

REF:sonradiopunt6camp01/p6/octubre04

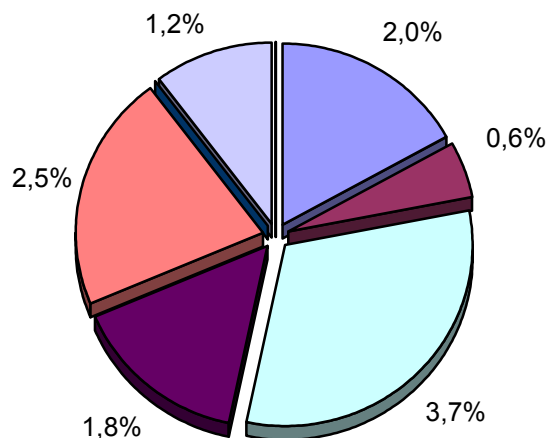
Pregunta - ¿Amb quina freqüència segueix aquesta emissora?

- A. Cada dia
- B. Cada dos dies
- C. Dos cops per setmana
- D. Només els caps de setmana
- E. Un cop per setmana
- F. Un cop cada dues setmanes
- G. Un cop al mes
- H. Menys d'un cop al mes
- I. Mai o gairebé mai

Univers: població major de 15 anys.

Anàlisi general

Resposta	Percentatge de població	M. Error
Cada dia	2,0%	1,2%
Cada dos dies	0,6%	0,7%
Dos cops per setmana	3,7%	1,6%
Només els caps de setmana	1,8%	1,1%
Un cop per setmana	2,5%	1,3%
Cada dues setmanes	<1%	-
Un cop al mes	1,2%	0,9%
Menys d'un cop al mes	<1%	-
Mai o gairebé mai	88,2%	2,7%



- Cada dia
- Cada dos dies
- Dos cops per setmana
- Només els caps de setmana
- Un cop per setmana
- Cada dues setmanes
- Un cop al mes
- Menys d'un cop al mes

INFORTÈCNICA

REF:sonradiopunt6camp01/p6/octubre04

Pregunta - ¿Quants minuts al dia dedica a "Radio Punt 6 Camp"?

Mostra: població major de 15 anys.

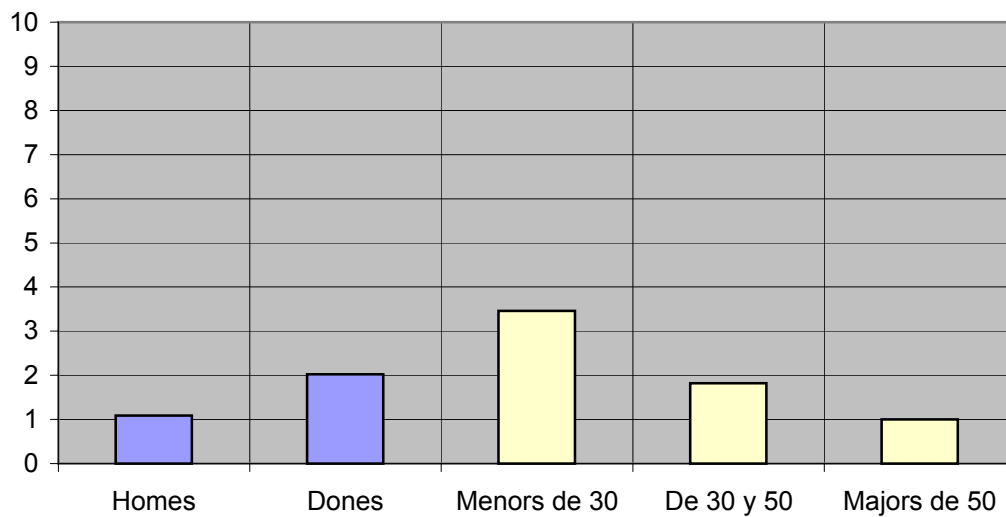
Minuts al dia (anàlisi general)

min / dia	desviació
1,8	7,8

Minuts al dia (per sexes i edats)

Homes	Dones	Menors de 30	De 30 y 50	Majors de 50
1,1	2,0	3,5	1,8	1,0

Minuts al dia (per sexes i edats)



INFORTÈCNICA

REF:sonradiopunt6camp01/p6/octubre04

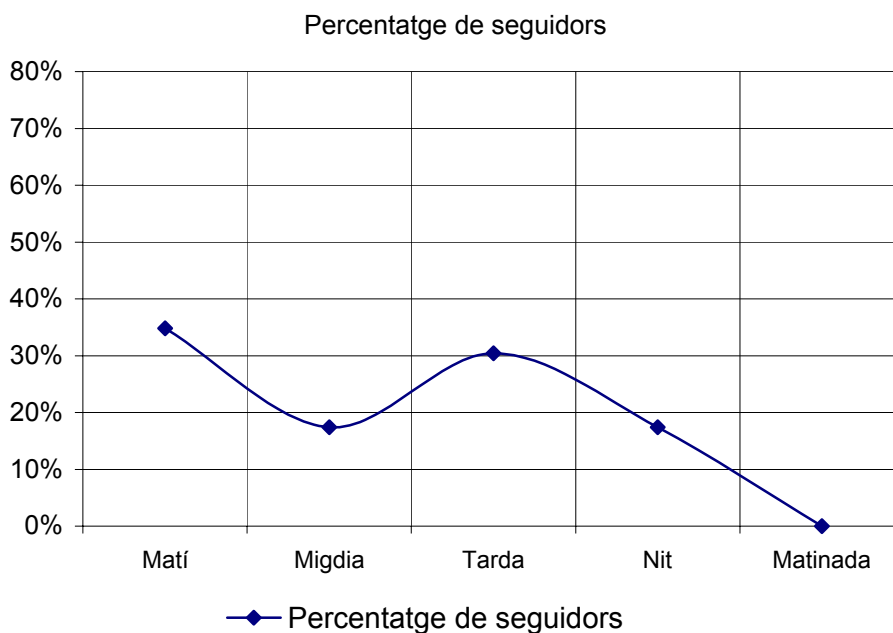
Pregunta - ¿A quines hores segueix normalment "Radio Punt 6 Camp"?

- A. Matí (6h - 12h)
- B. Migdia (12h - 16h)
- C. Tarda (16h - 20h)
- D. Nit (20h - 1h)
- E. Matinada (1h - 6h)

Mostra: població que dedica una mitjana de mes d'un minut al dia a l'emissora

Anàlisi general

Resposta	Percentatge de seguidors
Matí	34,8%
Migdia	17,4%
Tarda	30,4%
Nit	17,4%
Matinada	<1%



Nota

El resultat obtingut és una representació de l'horari més comú de sintonització de l'emissora. Això no vol dir que no hi hagi seguiment fora de l'horari més habitual.

INFORTÈCNICA

REF:sonradiopunt6camp01/p6/octubre04

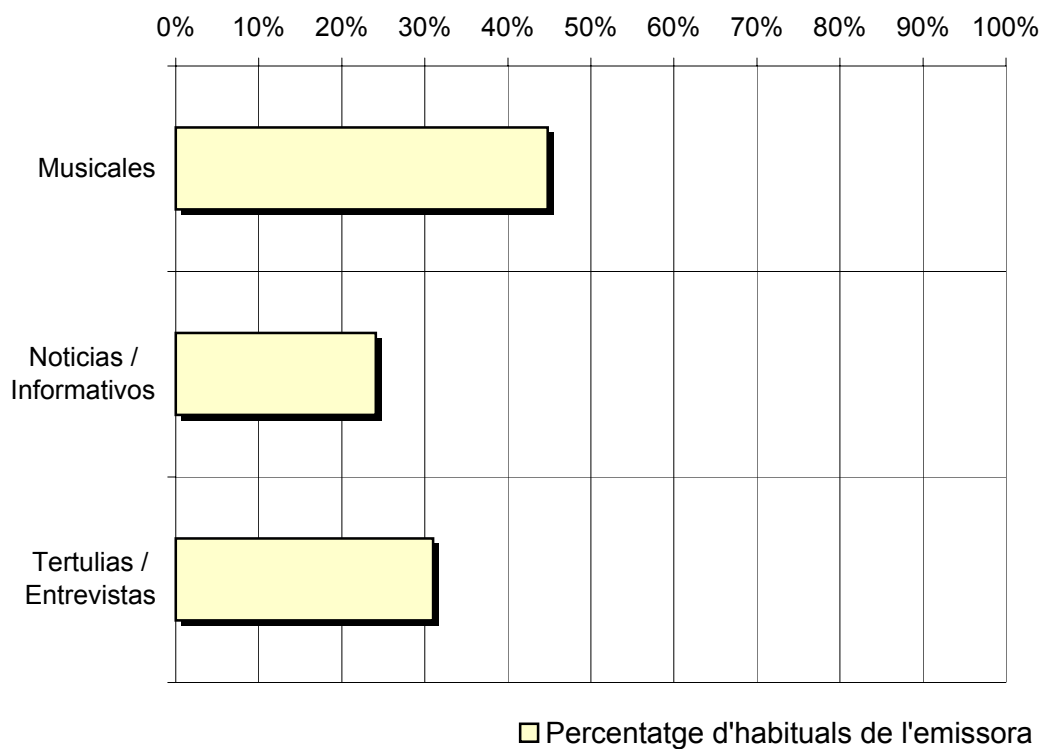
Pregunta - ¿Que és el que mes li agrada de la programació de l'emissora i de la ràdio en general?

Musicales
Noticias / Informativos
Tertulias / Entrevistas

Mostra: població que dedica una mitjana de mes d'un minut al dia a l'emissora

Anàlisi general

Respostes	Percentatge d'habituals de l'emissora
Musicales	44,8%
Noticias / Informativos	24,1%
Tertulias / Entrevistas	31,0%



INFORTÈCNICA

REF:sonradiopunt6camp01/p6/octubre04

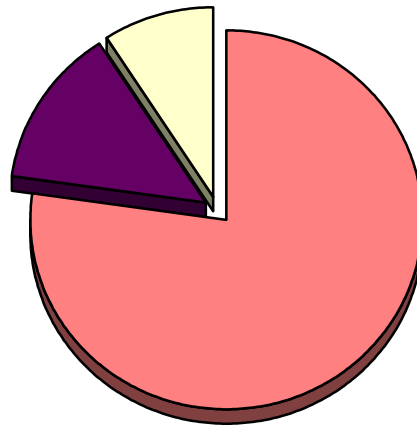
Pregunta - En quant a la qualitat de recepció de "Radio Punt 6 Camp" , vostè diria que es rep bé, regular o malament?

- A. Bé
- B. Regular
- C. Malament

Mostra: població que coneix l'emissora.

Anàlisi general

Resposta	Percentatge
Bé	77,3%
Regular	13,6%
Malament	9,1%



- Bé
- Regular
- Malament