

ESTUDIO DE AUDIÊNCIA
"Oviedo TV"

FICHA TÉCNICA

Empresa que realiza el estudio	Información Técnica y Científica SL (Infortécnica)
Muestra	620 personas
Universo	Población mayor de 15 años de Oviedo.
Tipo de entrevista	Telefónica, aleatoria y de distribución proporcional a la extensión de la población, obteniendo una muestra proporcional y significativa de cada grupo de sexo y edad.
Fecha del sondeo	Septiembre de 2004
Horario de las entrevistas	Entre las 18:00 y las 22:00 horas de los días laborales.
Datos de Infortécnica	C/ Lepanto 422 08025 Barcelona Tel: 934334243 Fax: 934334239 Más información en: Http://www.infortecnica.com

“Oviedo TV”, seguida por 150.000 telespectadores en la capital de Asturias

Tras el último sondeo de verano, Oviedo TV ha aumentado un tres por ciento el número de quienes la sintonizan de forma habitual, hasta alcanzar un 73 por ciento de la población; 150.000 telespectadores, sólo en Oviedo.

La emisora es conocida por más del 96 por ciento de la población. Sus seguidores le han dedicado durante el verano una media de 18 minutos, 13 minutos sobre el conjunto de la población, obteniendo un share del 8.5 por ciento de media durante el verano, índice que durante las fiestas de San Mateo ha superado el 10.5 por ciento de cuota de audiencia.

Más de la mitad de la población de Oviedo la ve cada día. El GRP's, o cuota de telespectadores, sólo en la capital, ha superado 20.000 personas durante las fiestas de San Mateo. Durante el verano, ha obtenido un GRP's de más de 30.000 telespectadores, en su extensa y poblada área de difusión.

Los noticiarios, entrevistas, reportajes y el conjunto de la información local y provincial obtienen una excelente seguimiento. Durante las fiestas, además los programas dedicados a San Mateo han sido seguidos con muy buena aceptación. Su variada oferta de programas crea una audiencia continuada a lo largo de todo el día.

Se observa una aceptación general por parte de todos los grupos de sexo y edad, que justifican su liderazgo entre las locales en el área de Oviedo.

INFORTÉCNICA

REF:sonoviedotv01/p8/septiembre04

Pregunta - ¿Conoce la emisora "Oviedo TV"?

Muestra: población mayor de 15 años.

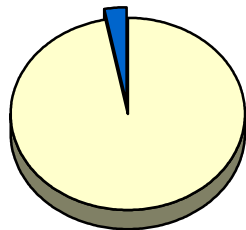
Análisis general

Resp / Grupo	Porcentaje	M. Error
Sí	96,2%	1,55%
No	3,9%	1,55%

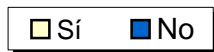
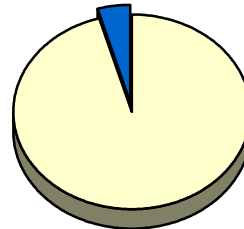
Análisis comparativo por grupos de sexo

Resp / Grupo	Hombres	Mujeres
Sí	96,9%	95,6%
No	3,1%	4,5%

Hombres

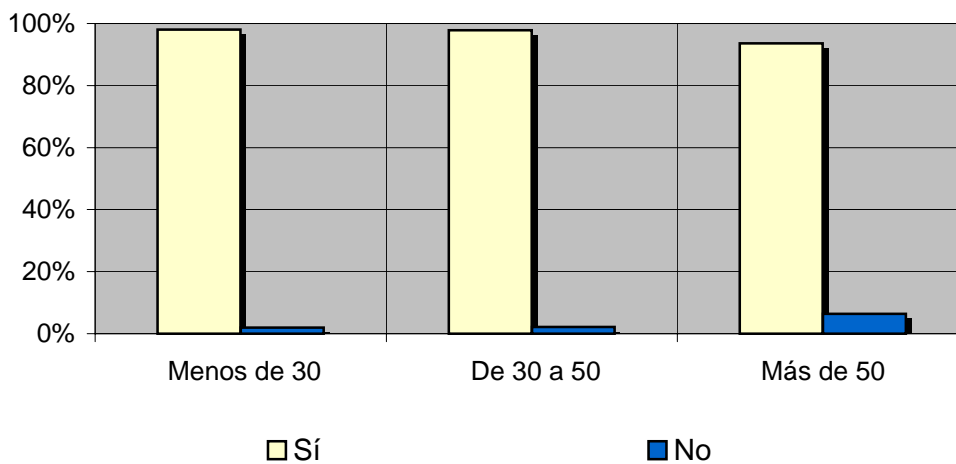


Mujeres



Análisis comparativo por grupos de edad

Resp \ Grupo	Menos de 30	De 30 a 50	Más de 50
Sí	98,1%	97,8%	93,7%
No	2,0%	2,2%	6,4%



INFORTÉCNICA

REF:sonoviedotv01/p8/septiembre04

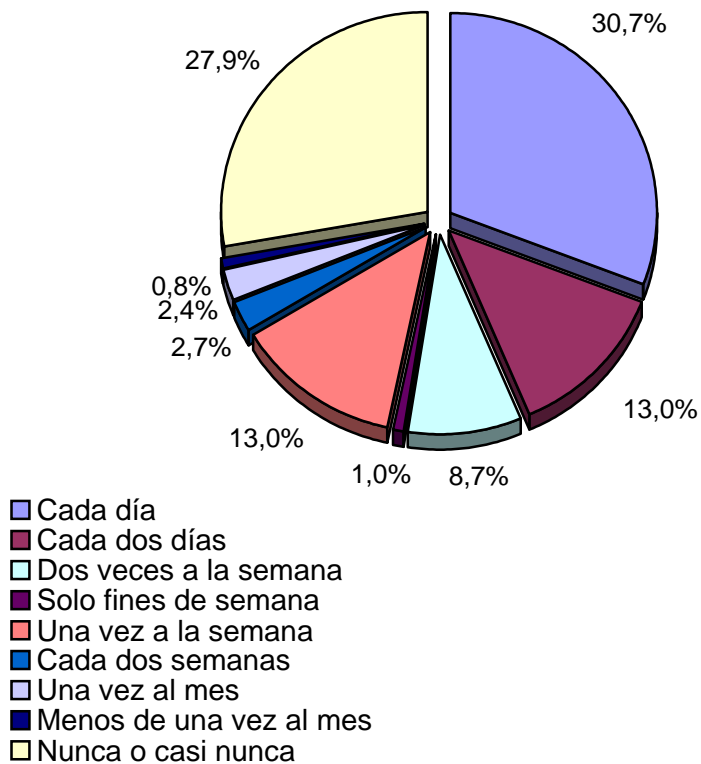
Pregunta - ¿Con qué frecuencia ve esta emisora?

- A. Cada día
- B. Cada dos días
- C. Dos veces a la semana
- D. Solamente los fines de semana
- E. Una vez a la semana
- F. Una vez cada dos semanas
- G. Una vez al mes
- H. Menos de una vez al mes
- I. Nunca o casi nunca

Universo: población mayor de 15 años.

Análisis general

Respuesta	Porcentaje de población	M. Error
Cada día	30,7%	3,7%
Cada dos días	13,0%	2,7%
Dos veces a la semana	8,7%	2,3%
Solo fines de semana	1,0%	0,8%
Una vez a la semana	13,0%	2,7%
Cada dos semanas	2,7%	1,3%
Una vez al mes	2,4%	1,2%
Menos de una vez al mes	0,8%	0,7%
Nunca o casi nunca	27,9%	3,6%



INFORTÉCNICA

REF:sonoviedotv01/p8/septiembre04

Pregunta - ¿Cuántos minutos al día dedica a "Oviedo TV"?

Muestra: población mayor de 15 años.

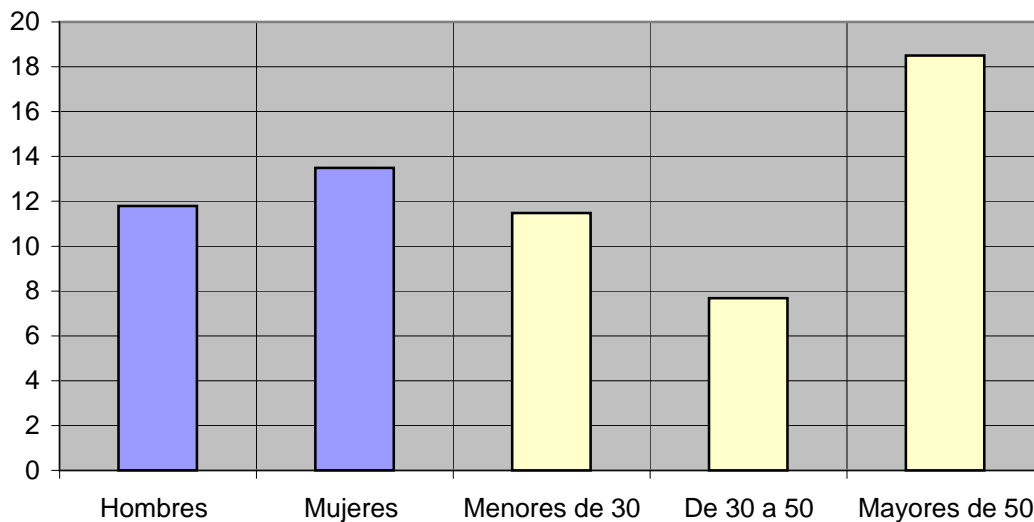
Minutos al día (análisis general)

min / día	desviación
13,0	18,5

Minutos al día (por sexos y edades)

Hombres	Mujeres	Menores de 30	De 30 a 50	Mayores de 50
11,8	13,5	11,5	7,7	18,5

Minutos al día (por sexos y edades)



INFORTÉCNICA

REF:sonoviedotv01/p8/septiembre04

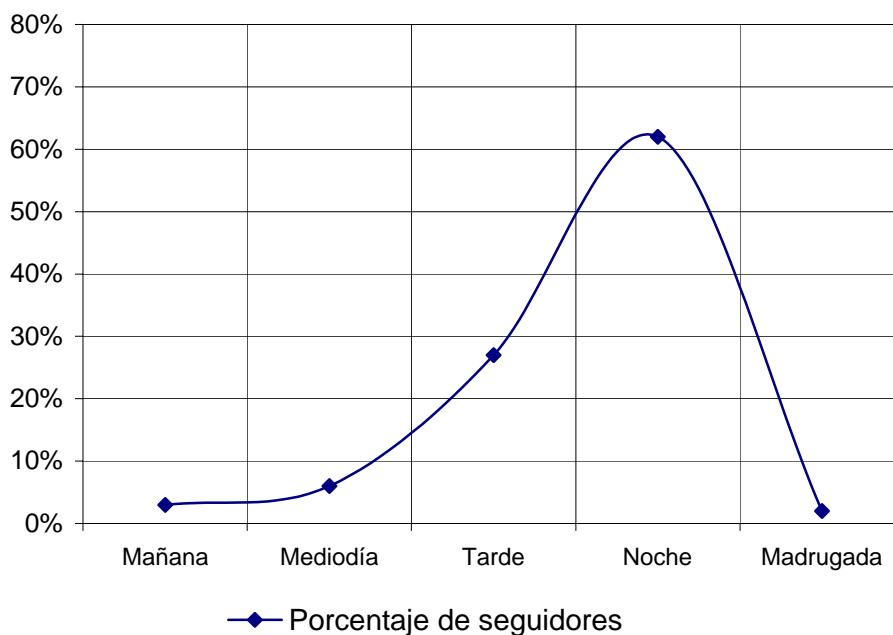
Pregunta - ¿A qué horas sigue habitualmente "Oviedo TV"?

- A. Mañana (6h - 12h)
- B. Mediodía (12h - 16h)
- C. Tarde (16h - 20h)
- D. Noche (20h - 1h)
- E. Madrugada (1h - 6h)

Muestra: población que dedica una media de más de un minuto al día a esta emisora

Análisis general

Respuesta	Porcentaje de seguidores
Mañana	3,0%
Mediodía	6,0%
Tarde	27,0%
Noche	62,0%
Madrugada	2,0%



Nota

Los resultados obtenidos son un reflejo del horario más común de sintonización de la emisora. Lo que no significa que no la sigan fuera del horario más habitual.

INFORTÉCNICA

REF:sonoviedotv01/p8/septiembre04

Pregunta - Índice de conocimiento y valoración de los siguientes programas:

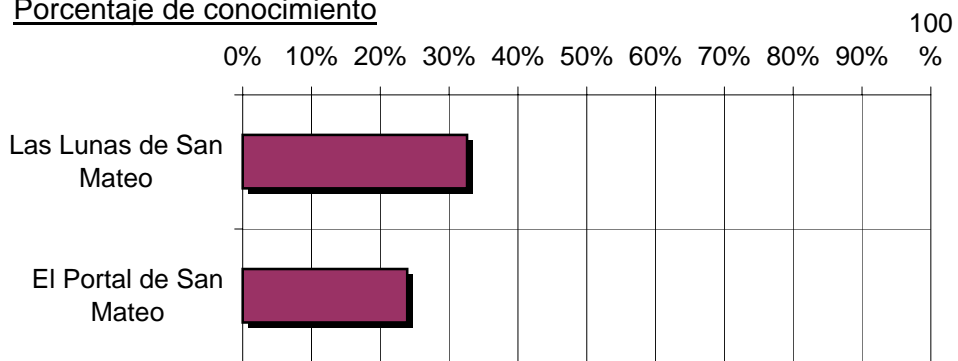
Las Lunas de San Mateo
El Portal de San Mateo

Muestra: población que dedica una media de más de un minuto al día a esta emisora

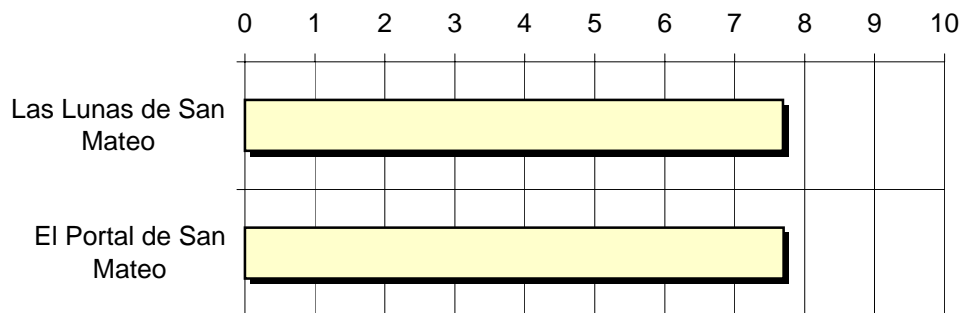
Análisis general

	Porcentaje de conocimiento	Puntuación media	Desviación
Las Lunas de San Mateo	32,6%	7,7	0,9
El Portal de San Mateo	23,9%	7,7	1,3

Porcentaje de conocimiento



Puntuación media



INFORTÉCNICA

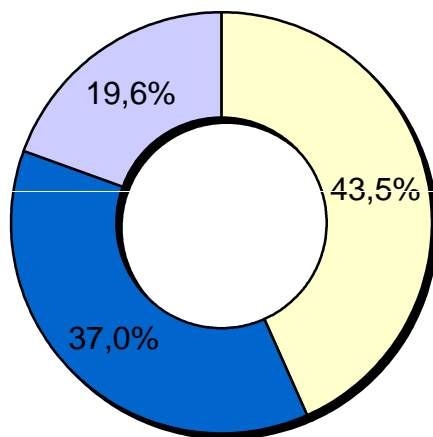
REF:sonoviedotv01/p8/septiembre04

Pregunta - Sobre la programación especial de las últimas fiestas de San Mateo, podría decirme si durante este tiempo ha seguido Oviedo TV, más, menos o igual que el resto del año.

Muestra: población que dedica una media de más de un minuto al día a esta emisora

Análisis general

Resp / Grupo	Porcentaje
Más que el resto del año	43,5%
Igual que el resto del año	37,0%
Menos que el resto del año	19,6%



- Más que el resto del año
- Igual que el resto del año
- Menos que el resto del año

INFORTÉCNICA

REF:sonoviedotv01/p8/septiembre04

Pregunta - Podría decirme que le ha parecido la programación especial de fiestas:

- A. Muy bien
- B. Bien
- C. Regular
- D. Mal
- E. Muy Mal

Muestra: población que dedica una media de más de un minuto al día a esta emisora

Análisis general

Respuesta	Porcentaje de población
Muy bien	24,3%
Bien	40,5%
Regular	27,0%
Mal	8,1%
Muy Mal	<1%

