

**ESTUDIO DE AUDIÉNCIA**  
**"Canal 28 TV d'Inca"**

"Datos de Inca"

## **FICHA TÉCNICA**

<b>Empresa que realiza el estudio</b>	Información Técnica y Científica SL (Infortécnica)
<b>Muestra</b>	425 personas
<b>Universo</b>	Población mayor de 15 años de Inca.
<b>Tipo de entrevista</b>	Telefónica, aleatoria y de distribución proporcional a la extensión de la población, obteniendo una muestra proporcional y significativa de cada grupo de sexo y edad.
<b>Fecha del sondeo</b>	septiembre de 2004
<b>Horario de las entrevistas</b>	Entre las 18:00 y las 22:00 horas de los días laborales.
<b>Datos de Infortécnica</b>	C/ Lepanto 422 08025 Barcelona Tel: 934334243 Fax: 934334239 Más información en: <a href="http://www.infortecnica.com">Http://www.infortecnica.com</a>

## ***“Canal 28” seguida por más de 25.000 telespectadores en Inca y Manacor***

“Canal 28 TV d'Inca” es conocida ya por un 93 por ciento de la población de Inca y su entorno. La tienen pre-sintonizada en sus receptores un 78 por ciento. Un 69 por ciento de Inca y un 29 por ciento de Manacor la siguen con frecuencia, es decir más de 25.000 telespectadores.

La media de tiempo que dedica a la emisora sus asiduos es de 17 minutos al día. La audiencia media sobre el conjunto de la población en el área más extensa de difusión de Inca es de 10 minutos, alcanzando 4 minutos en Manacor. Equivale a un porcentaje del seis por ciento del conjunto total de las emisoras que se reciben en la comarca de Inca, alcanzando el ocho por ciento en las zonas de mejor calidad de señal de Inca. Obtiene una cuota GRP´s global de 2.600 telespectadores diarios.

La cresta de mayor audiencia se sitúa en la franja horaria de noche, con una acumulación del 76 por ciento.

El tipo de programa favorito de los ciudadanos de población de Inca son las noticias y entrevistas sobre temas locales.

La emisora muestra una buena aceptación global y es seguida por todos los grupos de sexo y edad.

# INFORTÉCNICA

REF:sontvd'inca01/p6/septiembre04

Pregunta - ¿Conoce la emisora "Canal 28 TV d'Inca"?

Muestra: población mayor de 15 años.

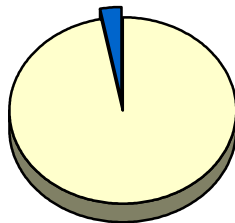
Análisis general

Resp / Grupo	Porcentaje	M. Error
Sí	93,0%	2,48%
No	7,0%	2,48%

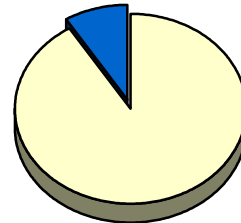
Análisis comparativo por grupos de sexo

Resp / Grupo	Hombres	Mujeres
Sí	97,0%	91,0%
No	3,0%	9,0%

Hombres

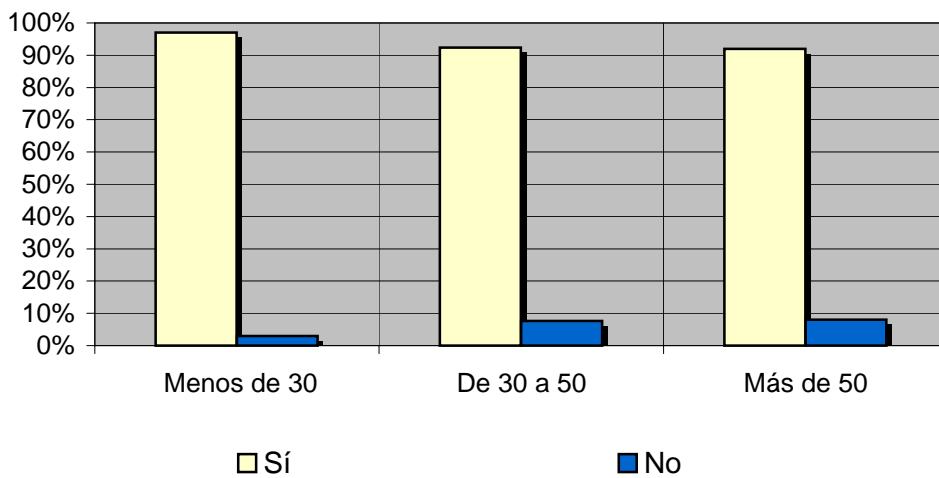


Mujeres



Análisis comparativo por grupos de edad

Resp \ Grupo	Menos de 30	De 30 a 50	Más de 50
Sí	97,0%	92,4%	92,0%
No	3,0%	7,6%	8,0%



# INFORTÉCNICA

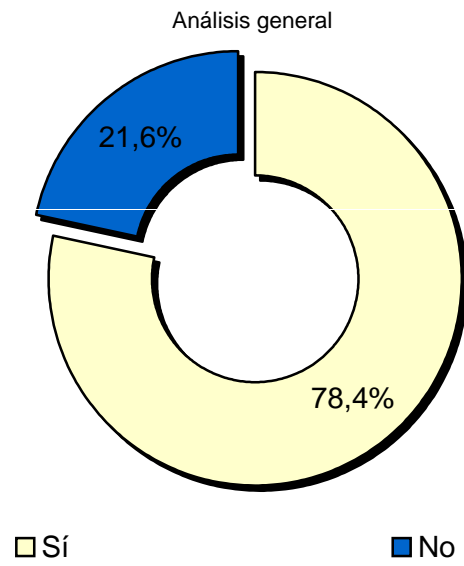
REF:sontvd'inca01/p6/septiembre04

Pregunta - ¿Tiene sintonizada "Canal 28 TV d'Inca" en su televisor?

Muestra: población mayor de 15 años.

Análisis general

Resp / Grupo	Porcentaje	M. Error
Sí	78,4%	3,99%
No	21,6%	3,99%



# INFORTÉCNICA

REF:sontvd'inca01/p6/septiembre04

Pregunta - ¿Con qué frecuencia sigue esta emisora?

- A. Cada día
- B. Cada dos días
- C. Dos veces a la semana
- D. Solamente los fines de semana
- E. Una vez a la semana
- F. Una vez cada dos semanas
- G. Una vez al mes
- H. Menos de una vez al mes
- I. Nunca o casi nunca

Universo: población mayor de 15 años.

Análisis general

Respuesta	Porcentaje de población	M. Error
Cada día	14,8%	3,4%
Cada dos días	7,7%	2,6%
Dos veces a la semana	15,8%	3,5%
Solo fines de semana	1,1%	1,0%
Una vez a la semana	19,7%	3,9%
Cada dos semanas	6,6%	2,4%
Una vez al mes	1,6%	1,2%
Menos de una vez al mes	1,1%	1,0%
Nunca o casi nunca	31,7%	4,5%



# INFORTÉCNICA

REF:sontvd'inca01/p6/septiembre04

Pregunta - ¿Cuántos minutos al día dedica a "Canal 28 TV d'Inca"?

Muestra: población mayor de 15 años.

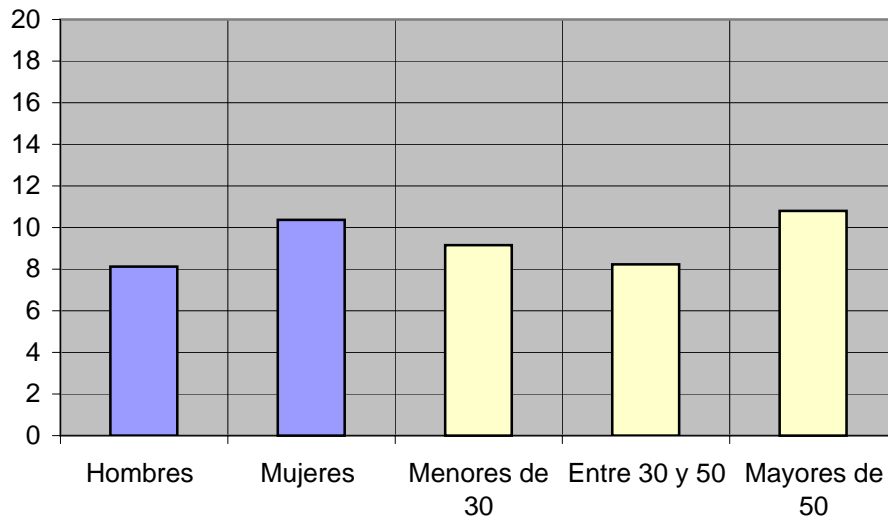
Minutos al día (análisis general)

min / día	desviación
9,6	13,8

Minutos al día (por sexos y edades)

Hombres	Mujeres	Menores de 30	Entre 30 y 50	Mayores de 50
8,1	10,4	9,2	8,2	10,8

Minutos al día (por sexos y edades)



# INFORTÉCNICA

REF:sontvd'inca01/p6/septiembre04

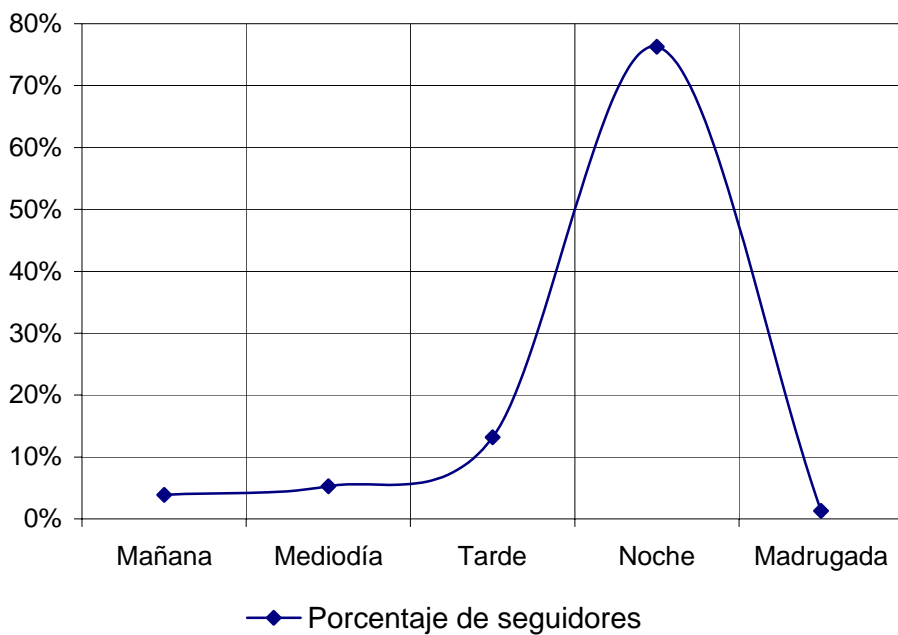
Pregunta - ¿A qué horas sigue habitualmente "Canal 28 TV d'Inca"?

- A. Mañana (6h - 12h)
- B. Mediodía (12h - 16h)
- C. Tarde (16h - 20h)
- D. Noche (20h - 1h)
- E. Madrugada (1h - 6h)

Muestra: población que dedica una media de más de un minuto al día a esta emisora

Análisis general

Respuesta	Porcentaje de seguidores
Mañana	3,9%
Mediodía	5,3%
Tarde	13,2%
Noche	76,3%
Madrugada	1,3%



## Nota

Los resultados obtenidos son un reflejo del horario más común de sintonización de la emisora. Lo que no significa que no la sigan fuera del horario más habitual.



# INFORTÉCNICA

REF:sontvd'inca01/p6/septiembre04

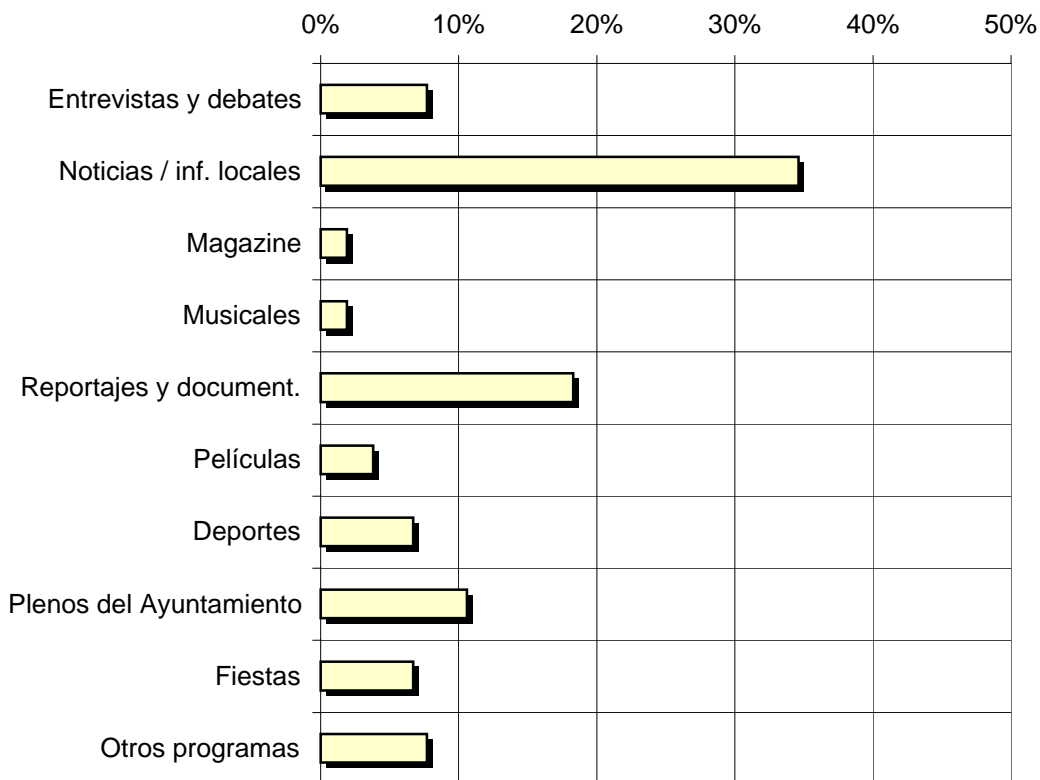
Pregunta - ¿Qué es lo que más le gusta de la programación de esta emisora, o de la TV local, en general?

- |                         |                         |
|-------------------------|-------------------------|
| Entrevistas y debates   | Películas               |
| Noticias / inf. locales | Deportes                |
| Magazine                | Plenos del Ayuntamiento |
| Musicales               | Fiestas                 |
| Reportajes y document.  | Otros programas         |

Muestra: población que dedica una media de más de un minuto al día a esta emisora

## Análisis general

Porcentaje de habituales de la emisora	
Entrevistas y debates	7,7%
Noticias / inf. locales	34,6%
Magazine	1,9%
Musicales	1,9%
Reportajes y document.	18,3%
Películas	3,8%
Deportes	6,7%
Plenos del Ayuntamiento	10,6%
Fiestas	6,7%
Otros programas	7,7%



■ Porcentaje de habituales de la emisora

# INFORTÉCNICA

REF:sontvd'inca01/p6/septiembre04

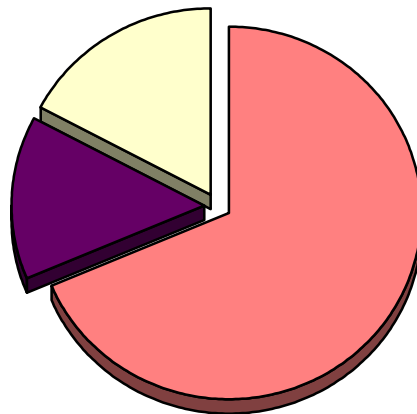
Pregunta - En cuanto a la recepción de la señal "Canal 28 TV d'Inca" ¿se recibe bien, regular o mal?

- A. Bién
- B. Regular
- C. Mal

Muestra: población que conoce la emisora.

Análisis general

RESPUESTA	Porcentaje
Bien	68,6%
Regular	14,2%
Mal	17,2%



- Bien
- Regular
- Mal