

**ESTUDIO DE AUDIENCIA SOBRE
"Xtra FM"**

FICHA TÉCNICA

Empresa que realiza el estudio	Información Técnica y Científica SL (Infortécnica)
Muestra	579 personas (2-sigma).
Universo	Población de entre 15 y 59 años de l'Alt Empordà (Figueres, Roses, L'Escala y Ampuria Brava)
Tipo de entrevista	Telefónica, aleatoria y de distribución proporcional a la extensión de la población, obteniendo una muestra proporcional y significativa de cada grupo de sexo y edad.
Fecha del sondeo	Septiembre de 2004
Horario de las entrevistas	Entre las 18:00 y las 22:00 horas de días laborales.
Datos de Infortécnica	C/ Lepanto 422 08025 Barcelona Tel: 934334243 Fax: 934334239 Más información en: Http://www.infortecnica.com

“XTRA-FM” UN 20 POR CIENTO DE AUDIENCIA EN L`ALT EMPORDÀ DURANTE EL VERANO

Tras el último sondeo realizado durante el verano, “Xtra FM” ha aumentado sus índices de audiencia al ser ya conocida por un 51 por ciento de la población del norte de Girona, porcentaje semejante al total de los asiduos de la radio. Es seguida de forma habitual por el 40 por ciento, alrededor de 40.000 radioyentes. Más de 26.000 personas la escuchan diariamente.

El conjunto de la población dedica 33 minutos diarios a la emisora, obteniendo una media próxima al 20 por ciento del conjunto de audiencia de radio (share de la emisora en su comarca).

“Xtra-FM” obtiene una media (GRP’s) de 12.000 radioyentes.

Las crestas de mayor audiencia, tienen lugar durante la mañana, con un 41 por ciento. Por la tarde, también presenta un seguimiento importante, característico de una audiencia joven, con una acumulación del 35 por ciento, sin despreciar la importante audiencia nocturna.

El tipo de programa favorito son los musicales, tanto los éxitos recientes como los “oldies”. Los informativos son conocidos y seguidos por un 52 por ciento de su audiencia. El perfil del público es de ambos sexos, con una fuerte adicción por parte de los jóvenes, sobretodo a los programas musicales; sin despreciar la audiencia de los otros grupos de edad, muy seguidora de los noticiarios.

INFORTÉCNICA

REF:extrafm01/p9/septiembre04

Pregunta 01 - ¿Conoce la emisora "Xtra FM"?

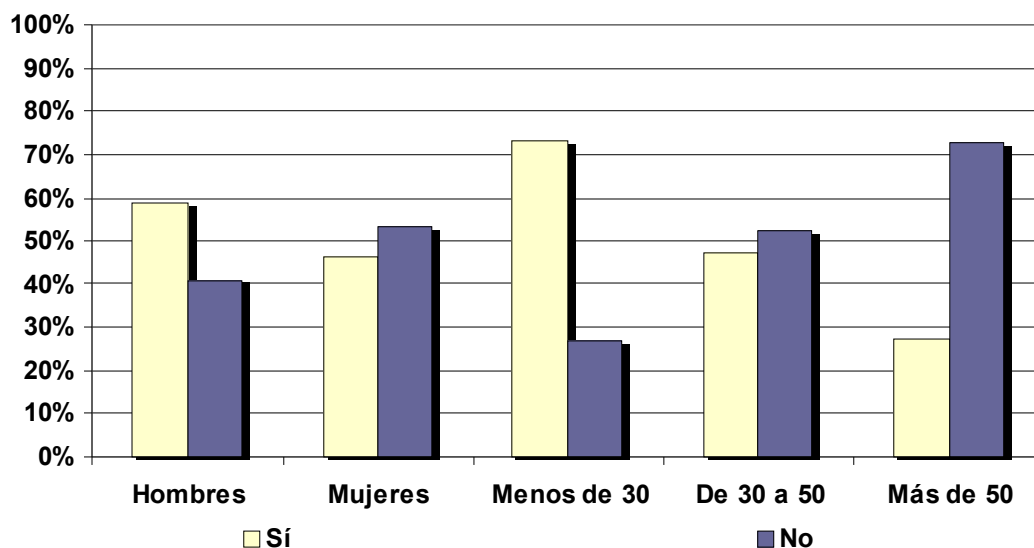
- A. Sí
- B. No

- Muestra: población general de L'Alt Empordà.

Respuesta	Porcentaje general
Sí	51,1%
No	48,9%

Análisis por grupos de sexo y edad

Resp \ Grupo	Hombres	Mujeres	Menos de 30	De 30 a 50	Más de 50
Sí	59,1%	46,7%	73,2%	47,3%	27,0%
No	40,9%	53,3%	26,8%	52,7%	73,0%



INFORTÉCNICA

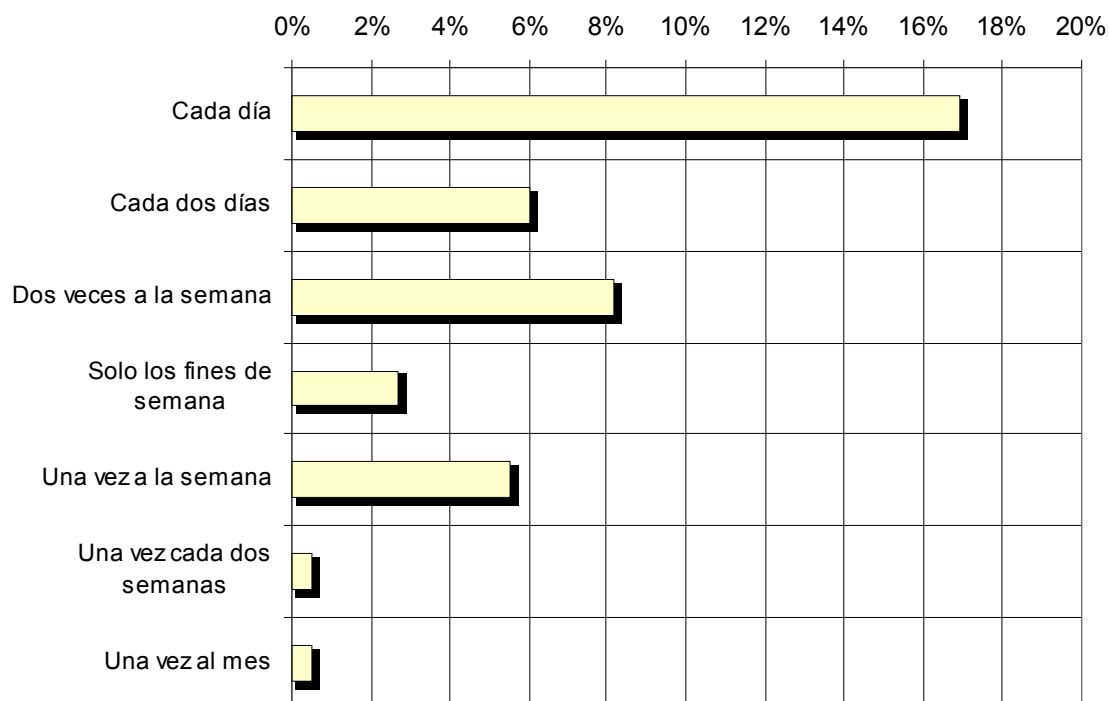
REF:extrafm01/p9/septiembre04

Pregunta 02 - ¿Con qué frecuencia escucha “Xtra FM”, aproximadamente?

- A. Cada día
- B. Cada dos días
- C. Dos veces a la semana
- D. Solamente los fines de semana
- E. Una vez a la semana
- F. Una vez cada dos semanas
- G. Una vez al mes
- H. Menos de una vez al mes
- I. Nunca o casi nunca

- Muestra: población general de L’Alt Empordà

Respuesta	Porcentaje
Cada día	16,9%
Cada dos días	6,0%
Dos veces a la semana	8,2%
Solo los fines de semana	2,7%
Una vez a la semana	5,5%
Una vez cada dos semanas	0,5%
Una vez al mes	0,5%
Nunca o casi nunca	59,6%



Pregunta 03 - ¿Cuántos minutos al día dedica a “Xtra FM”?

- Muestra: población general de L’Alt Empordà.

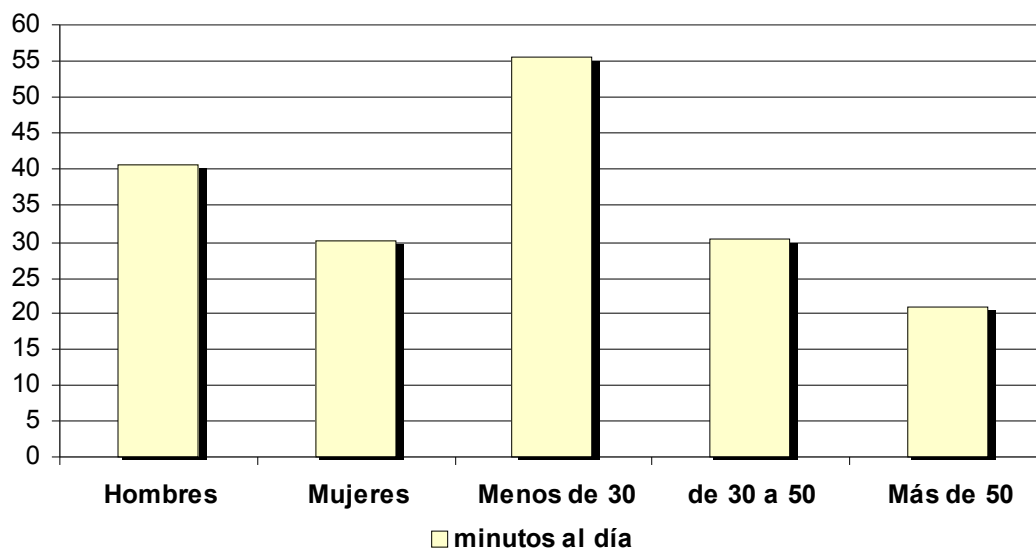
Media de minutos al día	Desviación std.
33,21	96,18

Media de minutos por grupos (sexo)

Media de minutos (Hombres)	Media de minutos (Mujeres)
46,86	25,5

Media de minutos por grupos (edad)

Media de minutos (menos de 30)	Media de minutos (de 30 a 50)	Media de minutos (más de 50)
55,53	30,5	20,8



INFORTÉCNICA

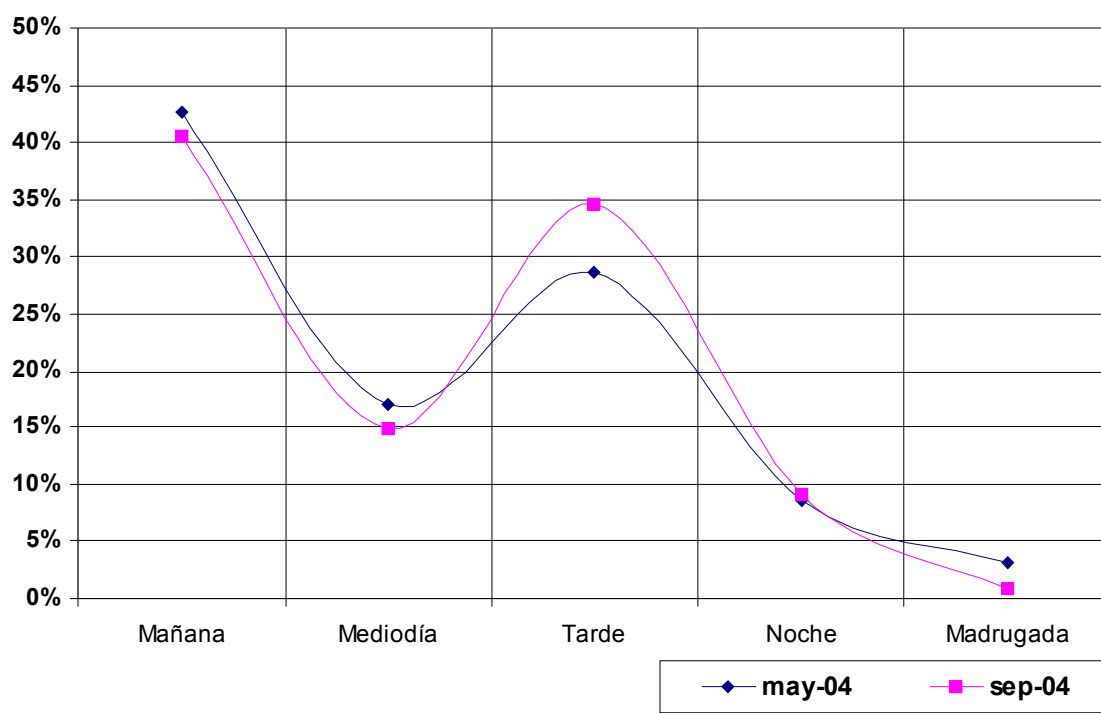
REF:extrafm01/p9/septiembre04

Pregunta 04 - ¿A qué horas escucha preferentemente "Xtra FM"?

- A. Mañana (6h - 12h)
- B. Mediodía (12h - 16h)
- C. Tarde (16h - 20h)
- D. Noche (20 - 1h)
- E. Madrugada (1h - 6h)

- Muestra: población que escucha habitualmente "Xtra FM". (al menos 1 minuto al día)

RESPUESTA	Porcentaje Mayo04	Porcentaje Septiembre04
Mañana	42,6%	40,5%
Mediodía	17,0%	14,9%
Tarde	28,7%	34,7%
Noche	8,5%	9,1%
Madrugada	3,2%	0,8%



INFORTÉCNICA

REF:extrafm01/p9/septiembre04

Pregunta 05 - ¿Conoce los informativos de “Xtra FM”?

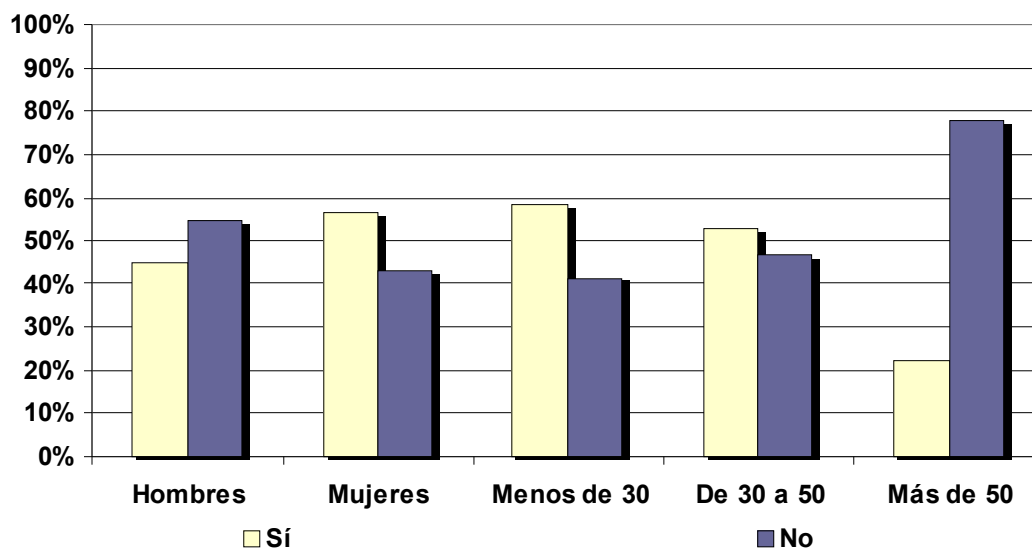
- A. Sí
- B. No

- Muestra: población que escucha habitualmente “Xtra FM”. (al menos 1 minuto al día)

Respuesta	Porcentaje general
Sí	51,9%
No	48,1%

Análisis por grupos de sexo y edad

Resp \ Grupo	Hombres	Mujeres	Menos de 30	De 30 a 50	Más de 50
Sí	45,2%	56,5%	58,3%	53,1%	22,2%
No	54,8%	43,5%	41,7%	46,9%	77,8%



La puntuación media que le dan los oyentes de “Xtra FM” a sus informativos es de 7.

INFORTÉCNICA

REF:eaxtrafm01/p9/septiembre04

Pregunta 06 - ¿Cómo has conocido “Xtra FM”?

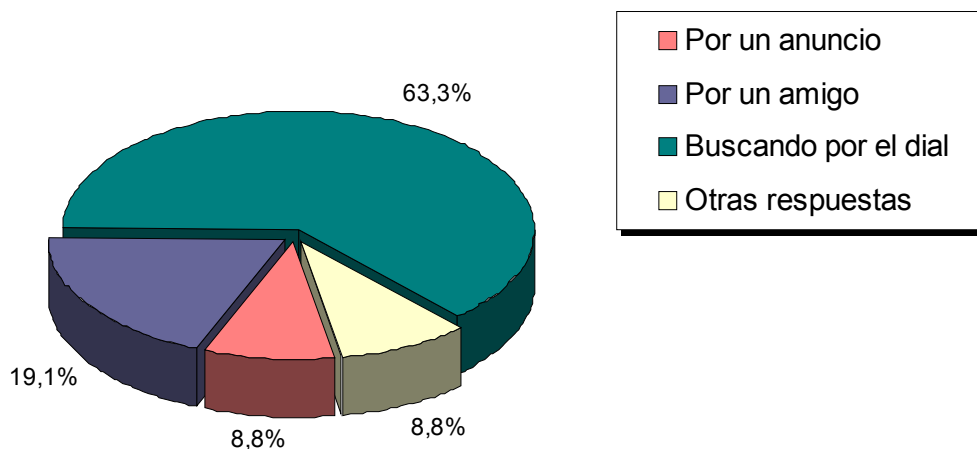
- A. Por un anuncio
- B. Por un amigo
- C. Casualmente, buscando por el dial
- D. Otras respuestas

- Muestra: población que escucha habitualmente “Xtra FM”. (al menos 1 minuto al día)

Respuesta	Porcentaje general
Por un anuncio	8,8%
Por un amigo	19,1%
Buscando por el dial	63,2%
Otras respuestas	8,8%

Otras respuestas

Mayoritariamente por parte de algún miembro de su familia (su marido, su hermano...). Otras respuestas puntuales también han sido “por Internet” o “en un bar”.



INFORTÉCNICA

REF:extrafm01/p9/septiembre04

Pregunta 07 - ¿Qué tipo de música de “Xtra FM” te gusta escuchar?

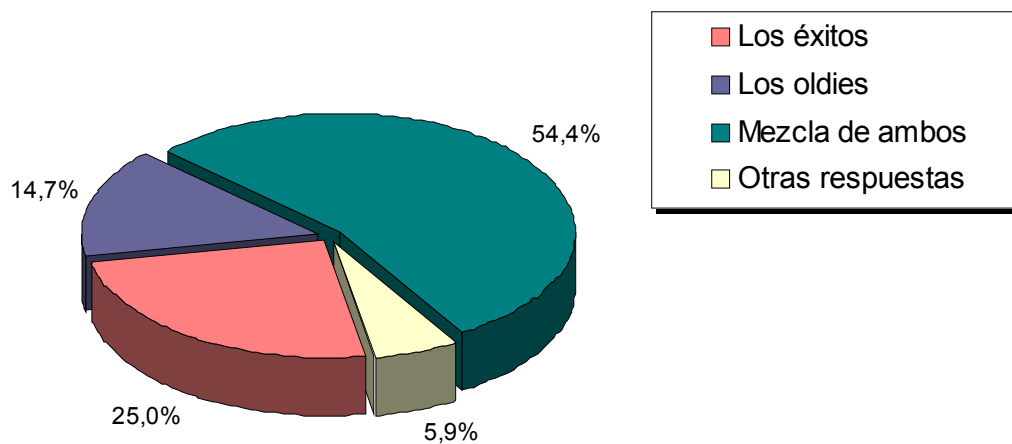
- A. Los éxitos
- B. Los oldies
- C. La mezcla de ambos
- D. Otras respuestas

- Muestra: población que escucha habitualmente “Xtra FM”. (al menos 1 minuto al día)

Respuesta	Porcentaje general
Los éxitos	25,0%
Los oldies	14,7%
Mezcla de ambos	54,4%
Otras respuestas	5,9%

Otras respuestas

Hip hop, música latina, gospel, música variada...



INFORTÉCNICA

REF:extrafm01/p9/septiembre04

Pregunta 08 - ¿Por qué escuchas Xtra FM?

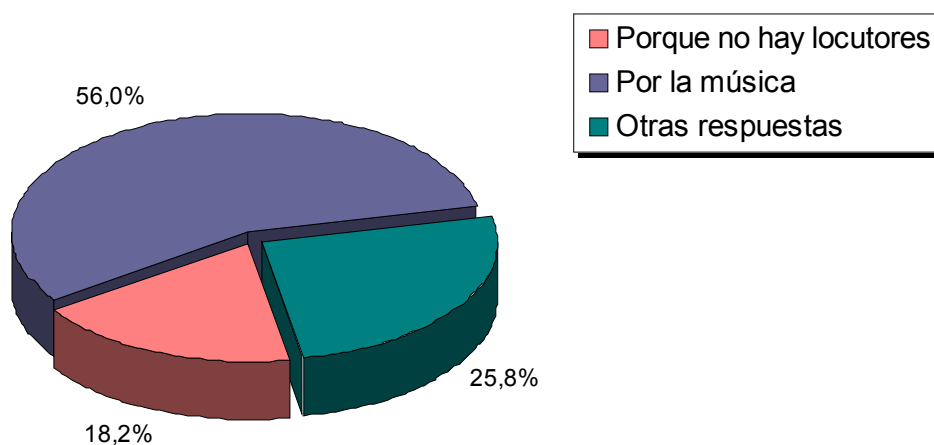
- A. Porque no hay locutores
- B. Por la música
- C. Otras respuestas

- Muestra: población que escucha habitualmente "Xtra FM". (al menos 1 minuto al día)

Respuesta	Porcentaje general
Porque no hay locutores	18,2%
Por la música	56,1%
Otras respuestas	25,8%

Otras respuestas

Porque hay poca publicidad, porque se escucha muy bien, porque es muy amena, porque hay pocas interrupciones, por todo en general...



INFORTÉCNICA

REF:extrafm01/p9/septiembre04

Pregunta 09 – En cuanto a calidad de sonido, como dirías que se recibe “Xtra FM”, bien, regular o mal?

- A. Bien
- B. Regular
- C. Mal

- Muestra: población que conoce la emisora.

Respuesta	Porcentaje general
Bien	79,7%
Regular	17,6%
Mal	2,7%

