

ESTUDIO DE AUDIÊNCIA
"Radio Robines"

FICHA TÉCNICA

Empresa que realiza el estudio	Información Técnica y Científica SL (Infortécnica)
Muestra	595 personas
Universo	Población mayor de 15 años de la zona central de Mallorca. (Binissalem, Consell, Sancelles, Alaró, Lloseta, Inca...)
Tipo de entrevista	Telefónica, aleatoria y de distribución proporcional a la extensión de la población, obteniendo una muestra proporcional y significativa de cada grupo de sexo y edad.
Fecha del sondeo	julio de 2004
Horario de las entrevistas	Entre las 18:00 y las 22:00 horas de los días laborales.
Datos de Infortécnica	C/ Lepanto 422 08025 Barcelona Tel: 934334243 Fax: 934334239 Más información en: Http://www.infortecnica.com

“RADIO ROBINES”, LA MAS SEGUIDA EN BINISALEM

“Radio Robines” es conocida por casi un 80 por ciento de la población del área de Binisalem y su entorno. Un 44 por ciento además la sigue de forma habitual.

El tiempo que dedica a la emisora sus seguidores asiduos del área de Binisalem es superior a media hora diaria. El conjunto de la población la escucha una media de 19 minutos al día, obteniendo una cuota de audiencia (share) del 12 por ciento del conjunto total de las emisoras que se reciben en su área, un tres por ciento más que en el anterior estudio, siendo la emisora más seguida en Binisalem.

“Radio Robines” obtiene dos crestas de audiencia que indican un seguimiento muy importante durante la tarde, franja característica de una audiencia musical joven, con una acumulación del 28 por ciento. La otra cresta, más tradicional de la radio, tiene lugar por la mañana y es significativa de todos los grupos de edad, con una acumulación del 39 por ciento de su audiencia.

Los musicales son los programas más seguidos de la emisora. El perfil del público más asiduo es de ambos sexos, con una mayor adicción por parte de los jóvenes, sin despreciar la importante audiencia del grupo de mediana edad.

INFORTÉCNICA

REF:sonradiorobines01/p6/julio04

Pregunta - ¿Conoce la emisora "Radio Robines"?

Muestra: población mayor de 15 años.

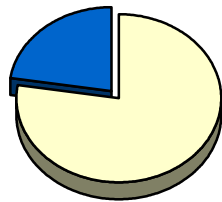
Análisis general

Resp / Grupo	Porcentaje	M. Error
Sí	79,0%	3,34%
No	21,0%	3,34%

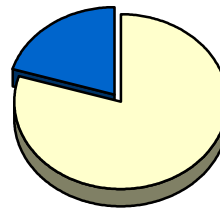
Análisis comparativo por grupos de sexo

Resp / Grupo	Hombres	Mujeres
Sí	77,6%	79,8%
No	22,4%	20,2%

Hombres

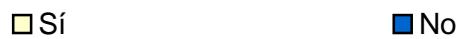
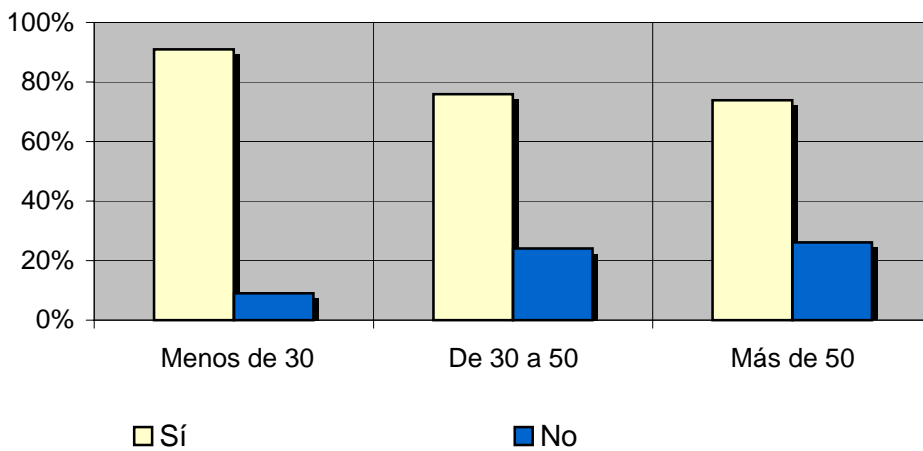


Mujeres



Análisis comparativo por grupos de edad

Resp \ Grupo	Menos de 30	De 30 a 50	Más de 50
Sí	91,0%	76,0%	73,9%
No	9,0%	24,1%	26,2%



INFORTÉCNICA

REF:sonradiatorobines01/p6/julio04

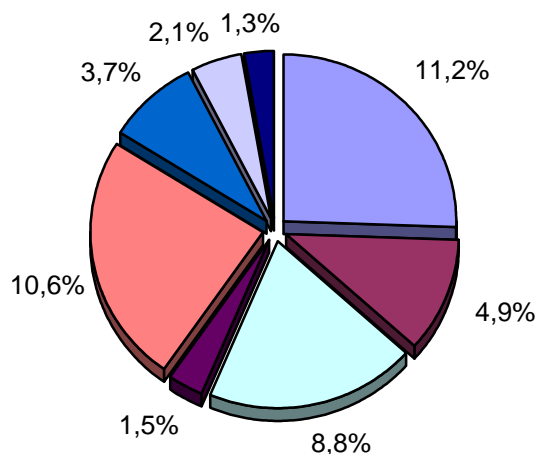
Pregunta - ¿Con qué frecuencia sigue esta emisora?

- A. Cada día
- B. Cada dos días
- C. Dos veces a la semana
- D. Solamente los fines de semana
- E. Una vez a la semana
- F. Una vez cada dos semanas
- G. Una vez al mes
- H. Menos de una vez al mes
- I. Nunca o casi nunca

Universo: población mayor de 15 años.

Análisis general

Respuesta	Porcentaje de población	M. Error
Cada día	11,2%	2,6%
Cada dos días	4,9%	1,8%
Dos veces a la semana	8,8%	2,3%
Solo fines de semana	1,5%	1,0%
Una vez a la semana	10,6%	2,5%
Cada dos semanas	3,7%	1,5%
Una vez al mes	2,1%	1,2%
Menos de una vez al mes	1,3%	
Nunca o casi nunca	56,2%	4,1%



- Cada día
- Cada dos días
- Dos veces a la semana
- Solo fines de semana
- Una vez a la semana
- Cada dos semanas
- Una vez al mes
- Menos de una vez al mes

INFORTÉCNICA

REF:sonradiorobines01/p6/julio04

Pregunta - ¿Cuántos minutos al día dedica a "Radio Robines"?

Muestra: población mayor de 15 años.

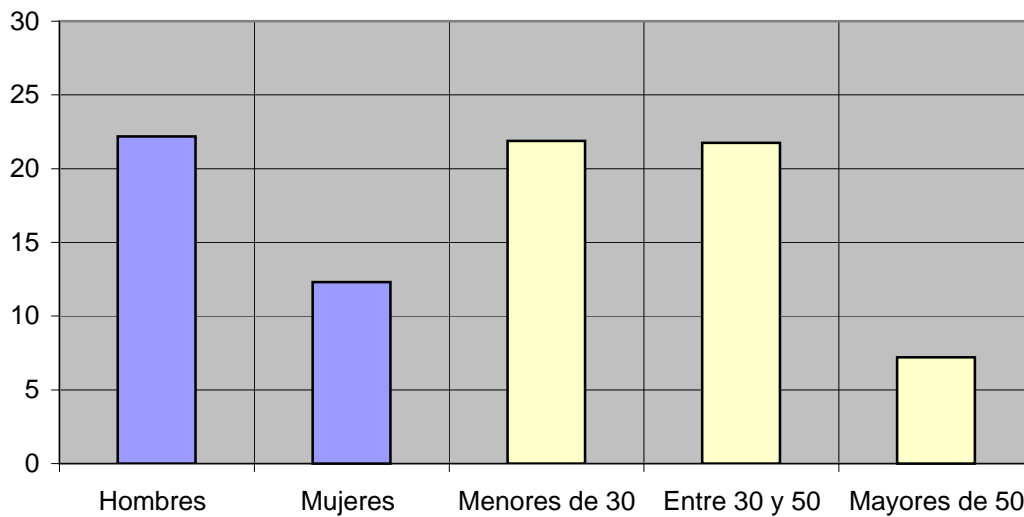
Minutos al día (análisis general)

min / día	desviación
18,9	64,3

Minutos al día (por sexos y edades)

Hombres	Mujeres	Menores de 30	Entre 30 y 50	Mayores de 50
22,2	12,3	21,9	21,8	7,2

Minutos al día (por sexos y edades)



INFORTÉCNICA

REF:sonradiatorobines01/p6/julio04

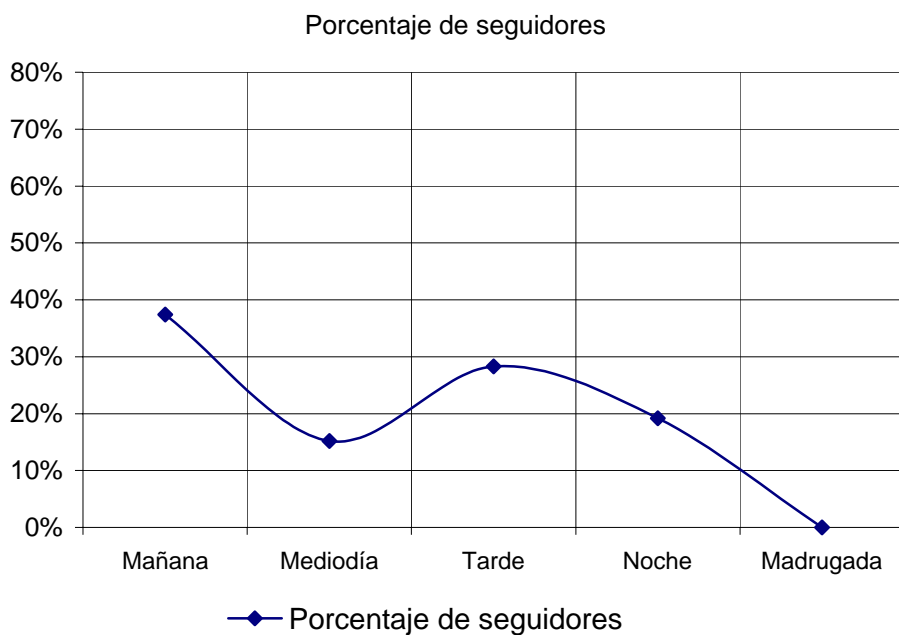
Pregunta - ¿A qué horas sigue habitualmente "Radio Robines"?

- A. Mañana (6h - 12h)
- B. Mediodía (12h - 16h)
- C. Tarde (16h - 20h)
- D. Noche (20h - 1h)
- E. Madrugada (1h - 6h)

Muestra: población que dedica una media de más de un minuto al día a esta emisora

Análisis general

Respuesta	Porcentaje de seguidores
Mañana	37,4%
Mediodía	15,2%
Tarde	28,3%
Noche	19,2%
Madrugada	<1%



Nota

Los resultados obtenidos son un reflejo del horario más común de sintonización de la emisora. Lo que no significa que no la sigan fuera del horario más habitual.

INFORTÉCNICA

REF:sonradiorobines01/p6/julio04

Pregunta - ¿Qué días de la semana suele seguir esta emisora?

Muestra: población que dedica una media de más de un minuto al día a esta emisora

Análisis general

Respuesta	Porcentaje de seguimiento de la emisora
de lunes a viernes	83,7%
sábado	9,2%
domingo	7,1%

INFORTÉCNICA

REF:sonrادیorobines01/p6/julio04

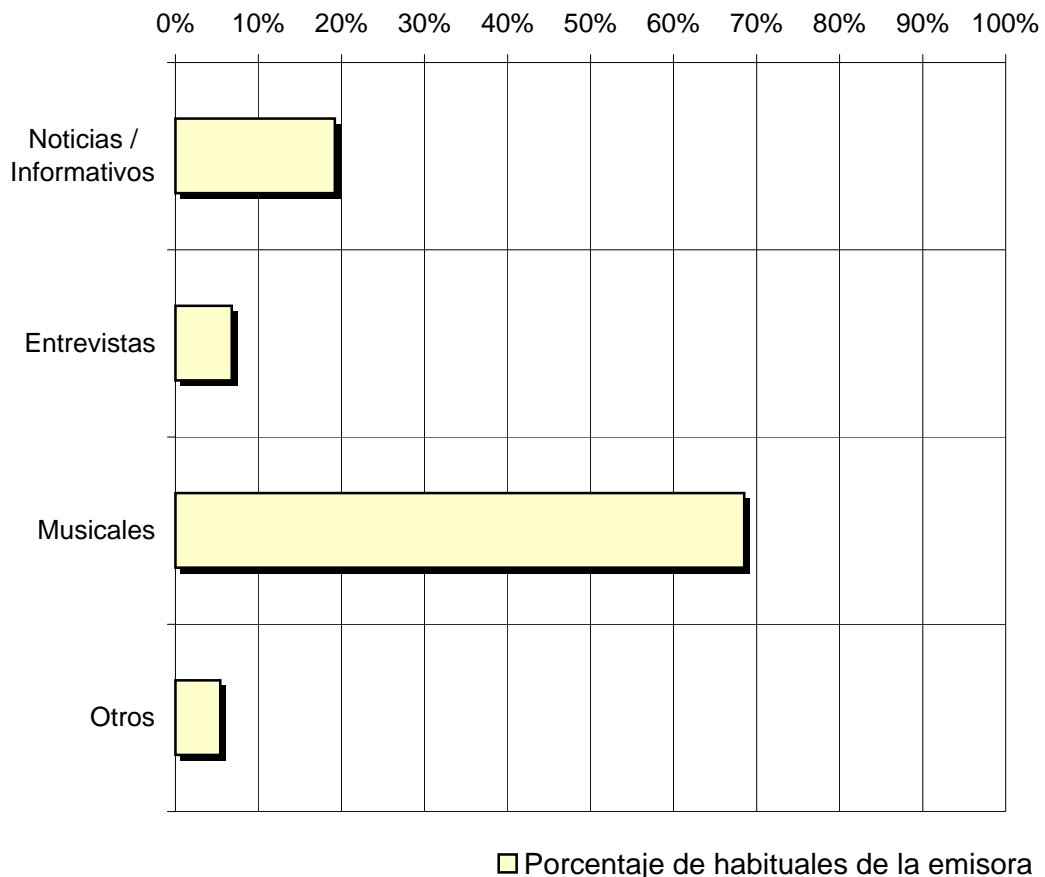
Pregunta - ¿Qué es lo que más le gusta de la programación de esta emisora?

Noticias / Informativos
Entrevistas
Musicales
Otros

Muestra: población que dedica una media de más de un minuto al día a esta emisora

Análisis general

Porcentaje de habituales de la emisora	
Noticias / Informativos	19,2%
Entrevistas	6,8%
Musicales	68,5%
Otros	5,4%



INFORTÉCNICA

REF:sonrاديorobines01/p6/julio04

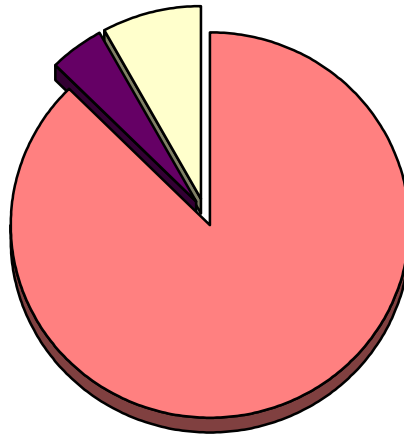
Pregunta - En cuanto a la recepción de la señal "Radio Robines" ¿se recibe bien, regular o mal?

- A. Bién
- B. Regular
- C. Mal

Muestra: población que conoce la emisora.

Análisis general

RESPUESTA	Porcentaje
Bien	87,5%
Regular	4,5%
Mal	8,0%



- Bien
- Regular
- Mal