

ESTUDIO DE AUDIÊNCIA
"Canal Nord"

FICHA TÉCNICA

Empresa que realiza el estudio	Información Técnica y Científica SL (Infortécnica)
Muestra	522 personas
Universo	Población mayor de 15 años del área de Girona.
Tipo de entrevista	Telefónica, aleatoria y de distribución proporcional a la extensión de la población, obteniendo una muestra proporcional y significativa de cada grupo de sexo y edad.
Fecha del sondeo	julio de 2004
Horario de las entrevistas	Entre las 18:00 y las 22:00 horas de los días laborales.
Datos de Infortécnica	C/ Lepanto 422 08025 Barcelona Tel: 934334243 Fax: 934334239 Más información en: Http://www.infortecnica.com

COMENTARIO ABRIL04

"Canal Nord" arriba a un 7,6 per cent de share a l'àrea de Figueres i nord de la província de Girona.

L'emissora obté a la seva àrea de màxima audiència, una dedicació 12,4 minuts diaris per part del conjunt de la població del nord de Girona. El share arriba a un 7,6 per cent, per la incorporació de grups de totes les edats. A la província, obté un share del 3 per cent.

L'emissora és coneguda per el 90 per cent de la població del entorn de Figueres i per un 37 per cent del àrea de Girona. La sintonització es situa en un 82 per cent dels televisors al nord i un 24 per cent a l'àrea de Girona.

"Canal Nord" és líder d'audiència entre les locals a l'àrea que comprenen les poblacions de Figueres, Roses, L'Escala, Vilafant, Torroella i La Jonquera el ranking d'emissores locals. A l'àrea de Girona, es situa en segon lloc junt amb Flaix TV.

La veuen sovint 64.000 persones que s'interessen per la seva variada programació i, de forma molt destacada, per la informació local. El GRP's global resultant arriba a 8.500 telespectadors.

INFORTÉCNICA

REF:soncanalnord02/p6/julio04

Pregunta - ¿Conoce la emisora "Canal Nord"?

Muestra: población mayor de 15 años.

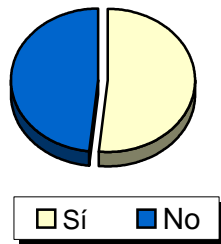
Análisis general

Resp / Grupo	Porcentaje	M. Error
Sí	39,1%	4,27%
No	60,9%	4,27%

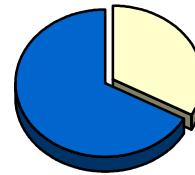
Análisis comparativo por grupos de sexo

Resp / Grupo	Hombres	Mujeres
Sí	51,7%	33,1%
No	48,3%	66,9%

Hombres

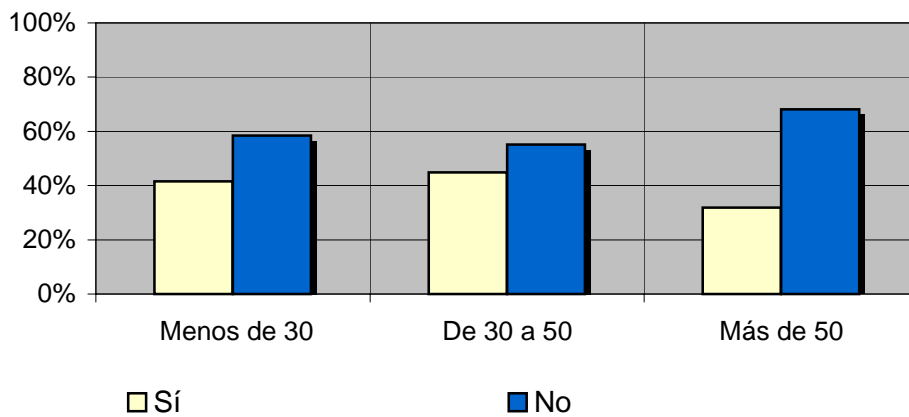


Mujeres



Análisis comparativo por grupos de edad

Resp \ Grupo	Menos de 30	De 30 a 50	Más de 50
Sí	41,5%	44,9%	31,9%
No	58,5%	55,1%	68,1%



INFORTÉCNICA

REF:soncanalnord02/p6/julio04

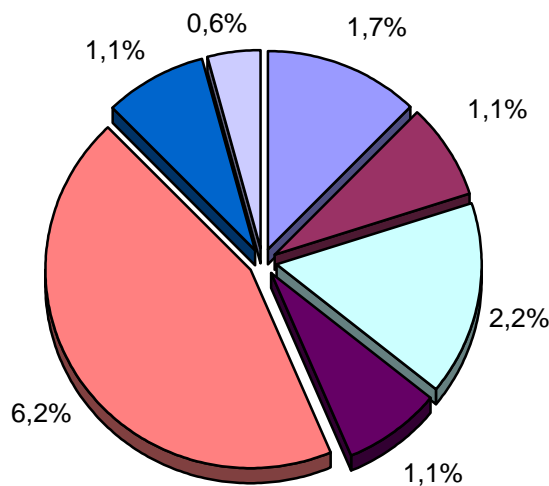
Pregunta - ¿Con qué frecuencia sigue esta emisora?

- A. Cada día
- B. Cada dos días
- C. Dos veces a la semana
- D. Solamente los fines de semana
- E. Una vez a la semana
- F. Una vez cada dos semanas
- G. Una vez al mes
- H. Menos de una vez al mes
- I. Nunca o casi nunca

Universo: población mayor de 15 años.

Análisis general

Respuesta	Porcentaje de población	M. Error
Cada día	1,7%	1,1%
Cada dos días	1,1%	0,9%
Dos veces a la semana	2,2%	1,3%
Solo fines de semana	1,1%	0,9%
Una vez a la semana	6,2%	2,1%
Cada dos semanas	1,1%	0,9%
Una vez al mes	0,6%	0,7%
Nunca o casi nunca	86,0%	3,0%



- Cada día
- Cada dos días
- Dos veces a la semana
- Solo fines de semana
- Una vez a la semana
- Cada dos semanas
- Una vez al mes

INFORTÉCNICA

REF:soncanalnord02/p6/julio04

Pregunta - ¿Cuántos minutos al día dedica a "Canal Nord"?

Muestra: población mayor de 15 años.

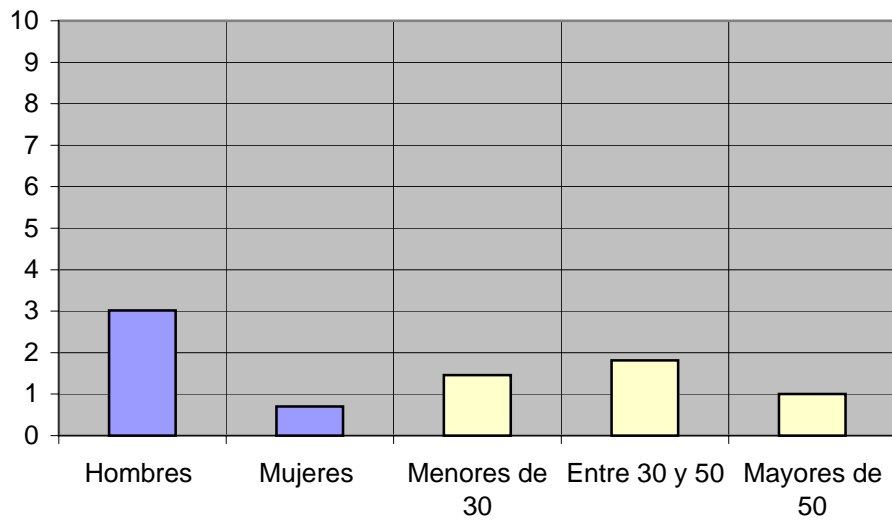
Minutos al día (análisis general)

min / día	desviación
1,4	6,7

Minutos al día (por sexos y edades)

Hombres	Mujeres	Menores de 30	Entre 30 y 50	Mayores de 50
3,0	0,7	1,5	1,8	1,0

Minutos al día (por sexos y edades)



INFORTÉCNICA

REF:soncanalnord02/p6/julio04

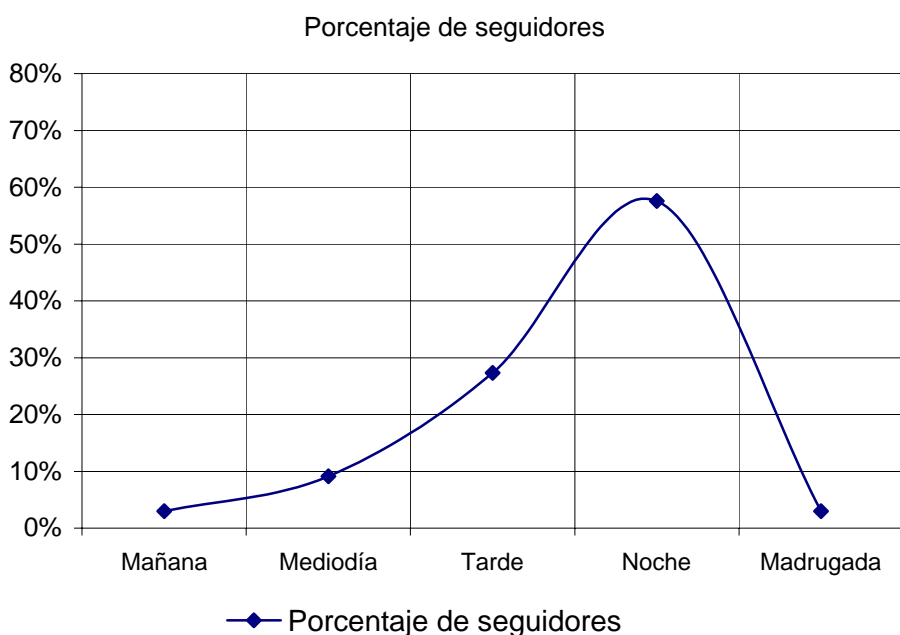
Pregunta - ¿A qué horas sigue habitualmente "Canal Nord"?

- A. Mañana (6h - 12h)
- B. Mediodía (12h - 16h)
- C. Tarde (16h - 20h)
- D. Noche (20h - 1h)
- E. Madrugada (1h - 6h)

Muestra: población que dedica una media de más de un minuto al día a esta emisora

Análisis general

Respuesta	Porcentaje de seguidores
Mañana	3,0%
Mediodía	9,1%
Tarde	27,3%
Noche	57,6%
Madrugada	3,0%



Nota

Los resultados obtenidos son un reflejo del horario más común de sintonización de la emisora. Lo que no significa que no la sigan fuera del horario más habitual.

INFORTÉCNICA

REF:soncanalnord02/p6/julio04

Pregunta - Índice de conocimiento y valoración de los siguientes programas:

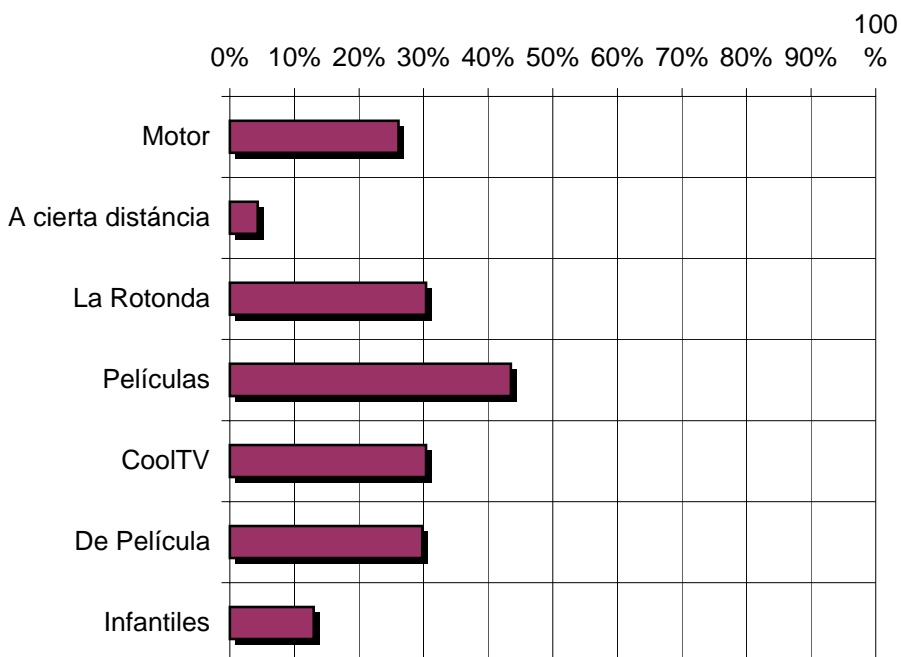
Motor
A cierta distancia
La Rotonda
Películas
CoolTV
De Película
Infantiles

Muestra: población que dedica una media de más de un minuto al día a esta emisora

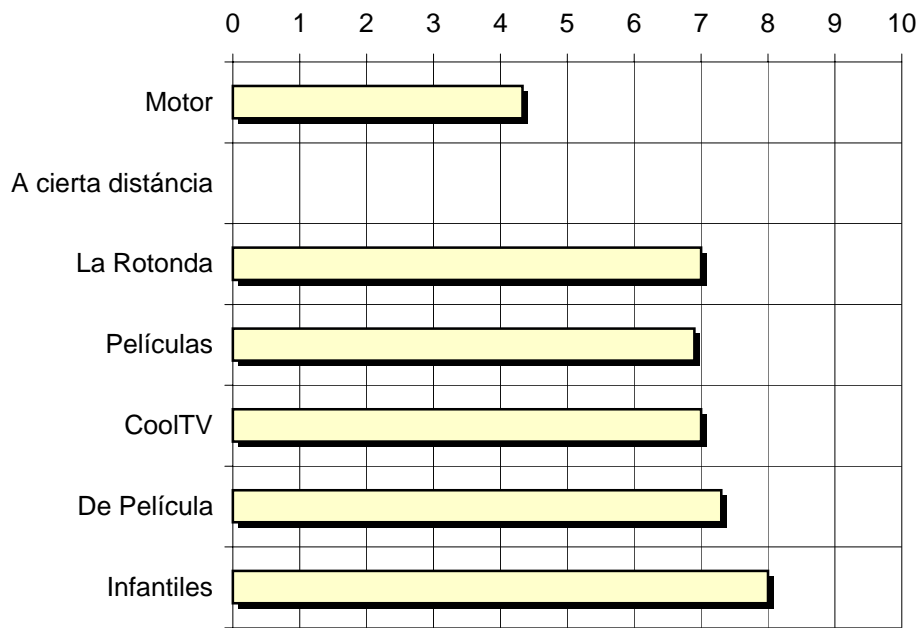
Análisis general

	Porcentaje de conocimiento	Puntuación media	Desviación
Motor	26,1%	4,3	3,8
A cierta distancia	4,3%		
La Rotonda	30,4%	7,0	1,2
Películas	43,5%	6,9	1,2
CoolTV	30,4%	7,0	0,0
De Película	29,8%	7,3	1,5
Infantiles	13,0%	8,0	1,3

Porcentaje de conocimiento



Puntuación media



INFORTÉCNICA

REF:soncanalnord02/p6/julio04

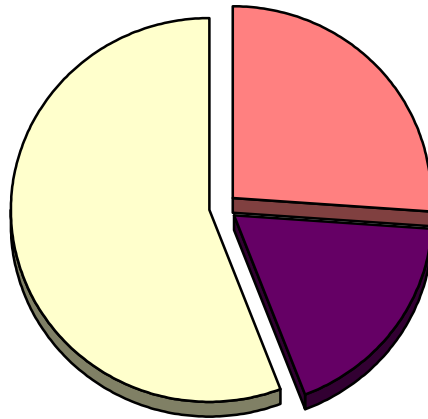
Pregunta - En cuanto a la recepción de la señal "Canal Nord" ¿se recibe bien, regular o mal?

- A. Bién
- B. Regular
- C. Mal

Muestra: población que conoce la emisora.

Análisis general

RESPUESTA	Porcentaje
Bien	26,2%
Regular	18,0%
Mal	55,7%



- Bien
- Regular
- Mal