

# **ESTUDIO DE AUDIÊNCIA**

**"Leida TV"**

## **FICHA TÉCNICA**

<b>Empresa que realiza el estudio</b>	Información Técnica y Científica SL (Infortécnica)
<b>Muestra</b>	950 personas
<b>Universo</b>	Población mayor de 15 años de Lleida, Tarrega, Mollerussa y Balaguer.
<b>Tipo de entrevista</b>	Telefónica, aleatoria y de distribución proporcional a la extensión de la población, obteniendo una muestra proporcional y significativa de cada grupo de sexo y edad.
<b>Fecha del sondeo</b>	Mayo - Junio de 2004
<b>Horario de las entrevistas</b>	Entre las 18:00 y las 22:00 horas de los días laborales.
<b>Datos de Infortécnica</b>	C/ Lepanto 422 08025 Barcelona Tel: 934334243 Fax: 934334239 Más información en: <a href="http://www.infortecnica.com">Http://www.infortecnica.com</a>

## **LLEIDA TELEVISIÓN ALCANZA UN 11 POR CIENTO DE SHARE EN SU AMPLIA ÁREA DE DIFUSIÓN**

“Lleida TV” sigue aumentando sus índices de audiencia. En el último sondeo, ya es conocida por un 88 por ciento de la población de: Lleida, Balaguer Tárrega y Mollerussa. En Lleida capital, la sigue con frecuencia un 83 por ciento de la población y en el conjunto de su área de difusión cerca de 140.000 personas.

La media de tiempo que dedica a la emisora sus asiduos es de 28 minutos al día. La audiencia media en el área de difusión sobre el conjunto de la población es de más de 18 minutos.

El share resultante sobrepasa el 11 por ciento en Lleida y Tárrega y se aproxima al 10 en Balaguer y Mollerussa, con un GRP´s de 20.000 telespectadores al día, en el conjunto de las cuatro poblaciones.

La cresta de mayor audiencia se sitúa en la franja horaria de noche, con una acumulación próxima al 60 por ciento o, lo que es lo mismo, de 12.000 telespectadores.

El tipo de programa favorito de los ciudadanos de Lleida, Balaguer, Tárrega y Mollerussa son las Informativos; si bien, las entrevistas, los concursos, los reportajes y el resto de la variada programación obtienen un seguimiento importante por parte de todos los grupos de sexo y edad.

# INFORTÉCNICA

REF:sonlleidatv01/p6/juny04

Pregunta 1 - ¿Conoce la emisora "Lleida TV"?

- Universo: población mayor de 15 años.

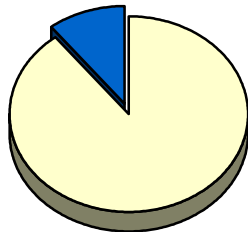
Análisis general

Resp / Grupo	Porcentaje	M. Error
Sí	87,5%	2,15%
No	12,5%	2,15%

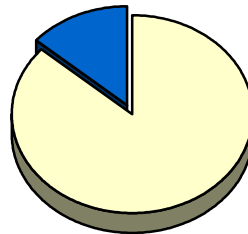
Análisis comparativo por grupos de sexo

Resp / Grupo	Hombres	Mujeres
Sí	89,4%	86,5%
No	10,6%	13,5%

Hombres

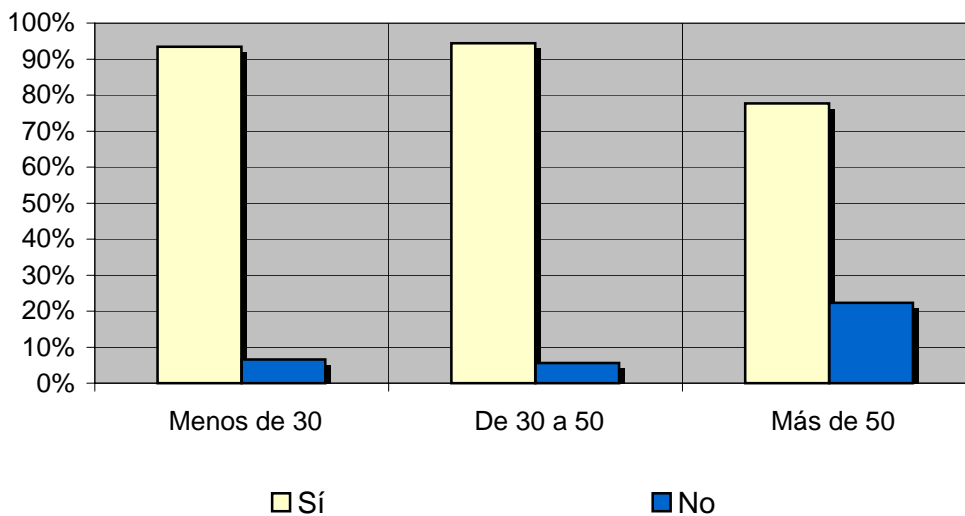


Mujeres



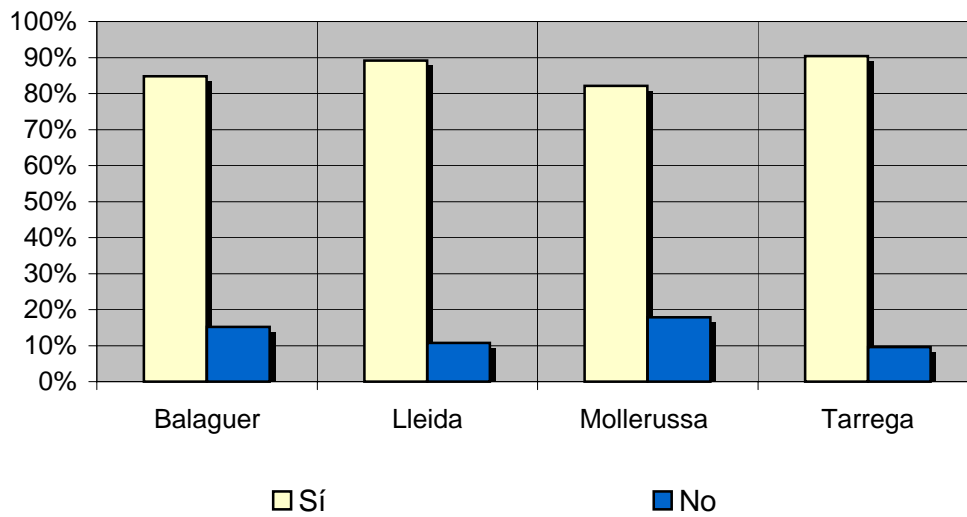
Análisis comparativo por grupos de edad

Resp \ Grupo	Menos de 30	De 30 a 50	Más de 50
Sí	93,4%	94,4%	77,7%
No	6,6%	5,6%	22,3%



### Análisis comparativo por poblaciones

Resp \ Grupo	Balaguer	Lleida	Mollerussa	Tarrega
Sí	84,8%	89,2%	82,1%	90,4%
No	15,2%	10,8%	17,9%	9,6%



# INFORTÉCNICA

REF:sonlleidatv01/p6/juny04

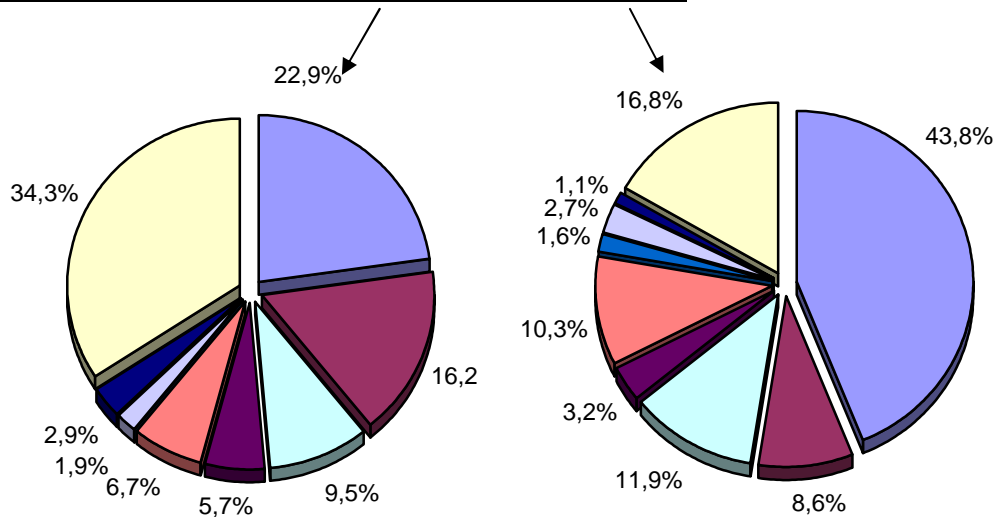
Pregunta 02 - ¿Con que frecuencia sigue esta emisora?

- A. Cada día
- B. Cada dos días
- C. Dos veces a la semana
- D. Solamente los fines de semana
- E. Una vez a la semana
- F. Una vez cada dos semanas
- G. Una vez al mes
- H. Menos de una vez al mes
- I. Nunca o casi nunca

- Universo: población mayor de 15 años.

Análisis por poblaciones

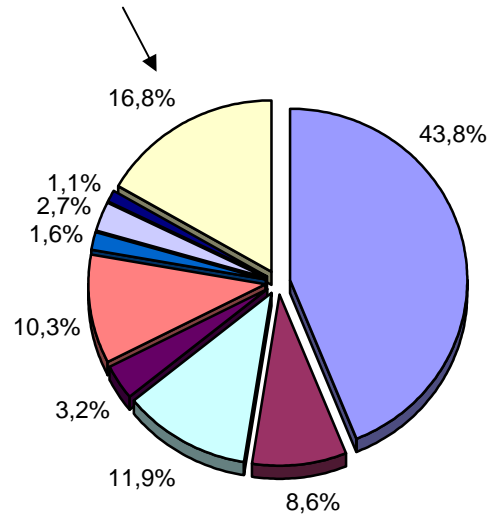
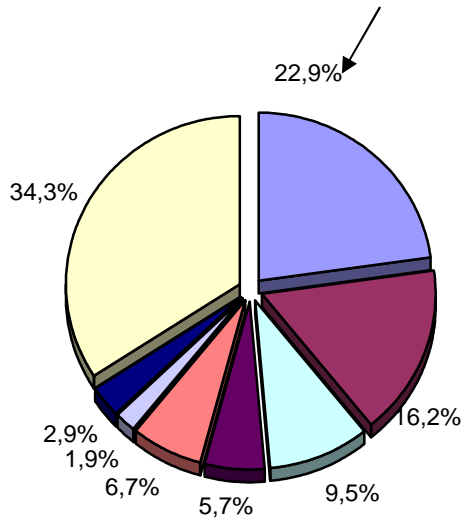
Respuesta	Balaguer	Lleida
Cada día	22,9%	43,8%
Cada dos días	16,2%	8,6%
Dos veces a la semana	9,5%	11,9%
Solo fines de semana	5,7%	3,2%
Una vez a la semana	6,7%	10,3%
Cada dos semanas	<1%	1,6%
Una vez al mes	1,9%	2,7%
Menos de una vez al mes	2,9%	1,1%
Nunca o casi nunca	34,3%	16,8%



- Cada día
- Cada dos días
- Dos veces a la semana
- Solo fines de semana
- Una vez a la semana
- Cada dos semanas
- Una vez al mes
- Menos de una vez al mes
- Nunca o casi nunca

## Análisis por poblaciones

	Mollerussa	Tarrega
Cada día	26,9%	44,2%
Cada dos días	10,3%	8,7%
Dos veces a la semana	14,1%	7,7%
Solo fines de semana	1,3%	1,9%
Una vez a la semana	10,3%	10,6%
Cada dos semanas	3,8%	1,9%
Una vez al mes	1,3%	1,0%
Menos de una vez al mes	<1%	<1%
Nunca o casi nunca	32,1%	24,0%



- Cada día
- Cada dos días
- Dos veces a la semana
- Solo fines de semana
- Una vez a la semana
- Cada dos semanas
- Una vez al mes
- Menos de una vez al mes
- Nunca o casi nunca

# INFORTÉCNICA

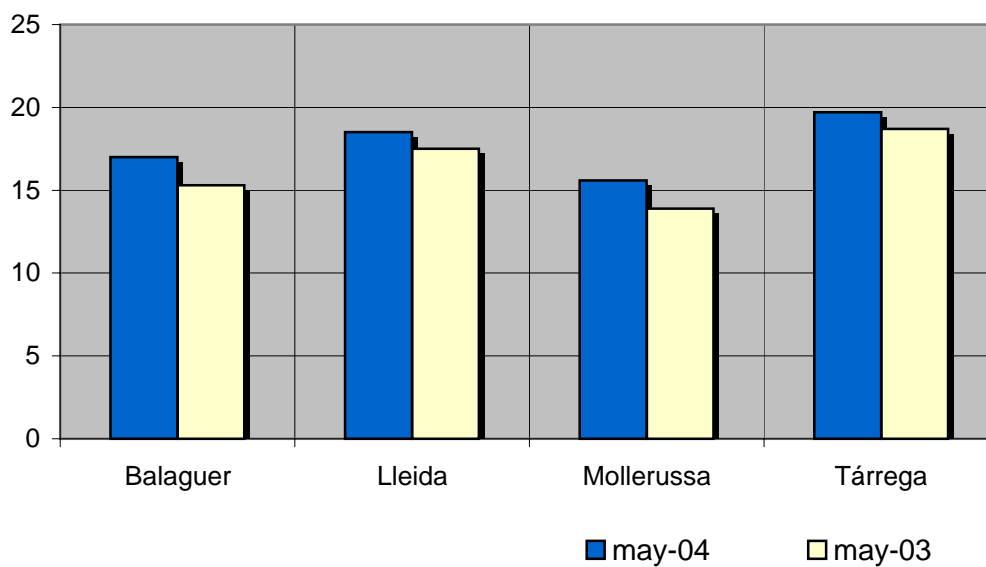
REF:sonlleidatv01/p6/juny04

Pregunta 03 - ¿Cuántos minutos al día dedica a "Lleida TV"?

- Muestra: poblacion mayor de 15 anos.

Análisis comparativo por poblaciones

Media de minutos al día				
	Balaguer	Lleida	Mollerussa	Tárrega
may-04	17	18,5	15,6	19,7
may-03	15,3	17,5	13,9	18,7





# INFORTÉCNICA

REF:sonlleidatv01/p6/juny04

Pregunta 04 - Índice de conocimiento y puntuación de los siguientes programas:

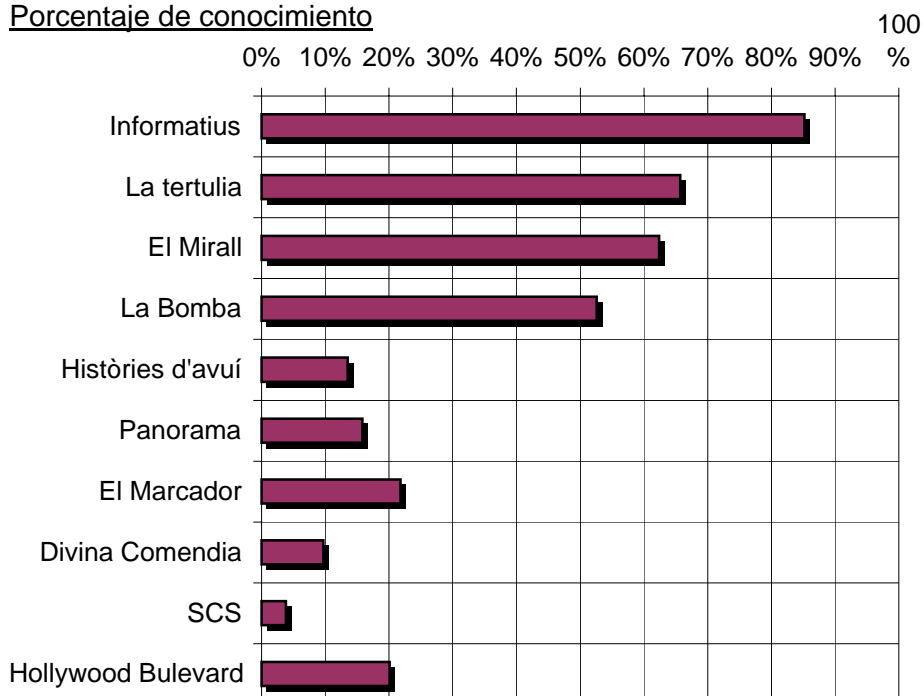
Informatius	Panorama
La tertulia	El Marcador
El Mirall	Divina Comendia
La Bomba	SCS
Històries d'avuí	Hollywood Bulevard

· Muestra: población que vé habitualmente esta emisora.  
(al menos 1 minuto al día)

Análisis general (Mayo - Junio de 2004)

Programa	Porcentaje de conocimiento	Puntuación media	Desviación
Informatius	85,2%	7,2	1,4
La tertulia	65,7%	6,9	1,7
El Mirall	62,4%	6,4	1,8
La Bomba	52,6%	5,2	3,2
Històries d'avuí	13,5%	7,2	1,3
Panorama	15,8%	6,8	1,2
El Marcador	21,8%	6,7	1,4
Divina Comendia	9,7%	7,4	1,3
SCS	3,8%	5,8	0,8
Hollywood Bulevard	20,1%	6,9	1,1

## Porcentaje de conocimiento



Puntuación media

