

ESTUDIO DE AUDIÉNCIA
"TEF Televisió de Eivissa i Formentera"

FICHA TÉCNICA

Empresa que realiza el estudio	Información Técnica y Científica SL (Infortécnica)
Muestra	533 personas
Universo	Población mayor de 15 años de Eivissa y Formentera
Tipo de entrevista	Telefónica, aleatoria y de distribución proporcional a la extensión de la población, obteniendo una muestra proporcional y significativa de cada grupo de sexo y edad.
Fecha del sondeo	Junio de 2004
Horario de las entrevistas	Entre las 18:00 y las 22:00 horas de los días laborales.
Datos de Infortécnica	C/ Lepanto 422 08025 Barcelona Tel: 934334243 Fax: 934334239 Más información en: Http://www.infortecnica.com

TEF, prosigue su escalada de audiencia, superando un nueve por ciento de share

TEF Televisión de Eivissa i Formentera" es conocida por un 89 por ciento de la población de ambas islas, es decir, por casi todas las personas que ven la televisión, con una sintonización del 81 por ciento, habiendo aumentado todos los índices de forma progresiva, debido en buena parte a las mejoras evidentes en la calidad de la señal y la consolidación del conocimiento de la emisora por todos los grupos de sexo y edad.

Un 66 por ciento de la población de las Pitiusas la sigue de forma habitual, lo que representa una audiencia reiterada de cerca de 65.000 telespectadores.

Sus asiduos le dedican una media de 20 minutos diariamente. Por tanto, el conjunto de la población la sigue más de 13 minutos al día, lo que le proporcionan un share que supera el nueve por ciento. El seguimiento diario alcanza ya al 35 por ciento de la población, 36.000 telespectadores.

"TEF Televisió d'Eivissa i Formentera" obtiene, un GRP´s próximo a 10.000 telespectadores residentes, sin incluir la abultada audiencia turística.

La mayor audiencia se sitúa en la franja horaria comprendida entre las 20 horas y la 1 de la madrugada, con una acumulación del 65 por ciento de la audiencia, más de 6.500 telespectadores de GRP´s

Los distintos programas obtienen unos elevados índices de seguimiento y excelentes notas, sobretodo los informativos y entrevistas, seguidos por todos los grupos de sexo y edad.

INFORTÉCNICA

REF:sonTEFtv01/p4/junio04

Pregunta 01 - ¿Conoce la emisora "TEF Televisió de Eivissa i Formentera"?

- Universo: población mayor de 15 años.

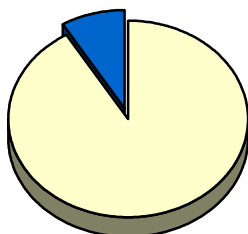
Análisis general

Resp / Grupo	Porcentaje	M. Error
Sí	88,6%	2,75%
No	11,4%	2,75%

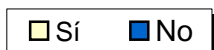
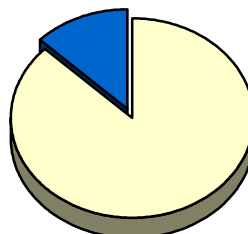
Análisis comparativo por grupos de sexo

Resp / Grupo	Hombres	Mujeres
Sí	91,5%	87,2%
No	8,5%	12,8%

Hombres

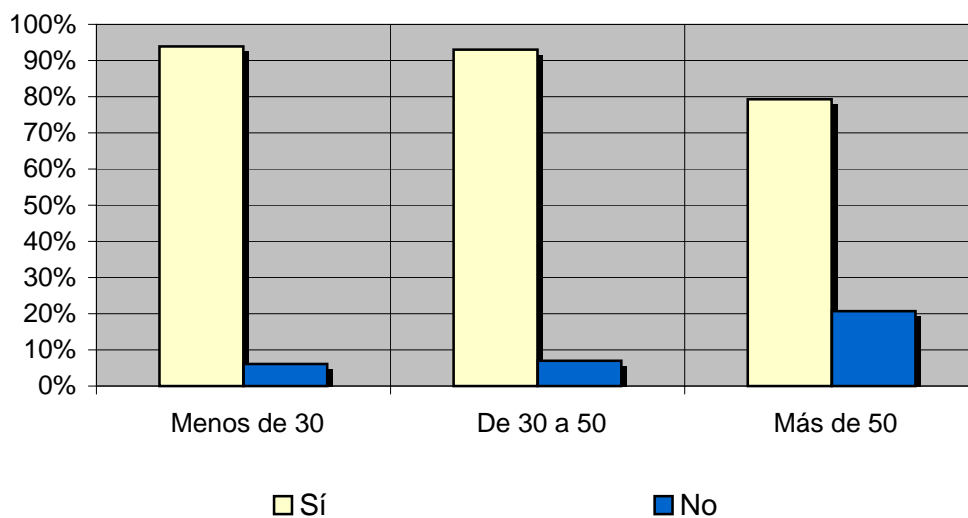


Mujeres



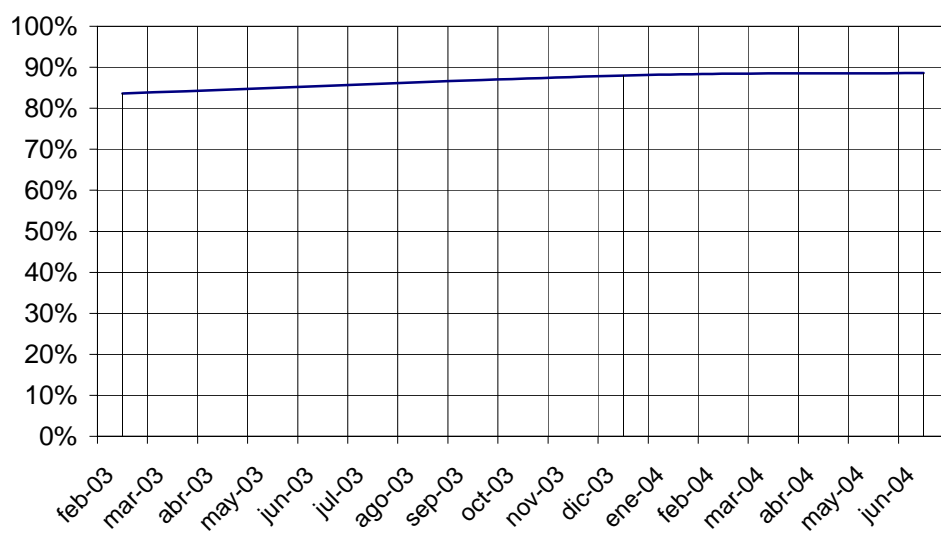
Análisis comparativo por grupos de edad

Resp \ Grupo	Menos de 30	De 30 a 50	Más de 50
Sí	93,9%	93,0%	79,3%
No	6,1%	7,0%	20,7%



Evolución del nivel de conocimiento de esta emisora

Resp \ Grupo	feb-03	dic-03	jun-04
Sí	83,6%	88,0%	88,6%
No	16,4%	12,0%	11,4%



INFORTÉCNICA

REF:sonTEFtv01/p4/junio04

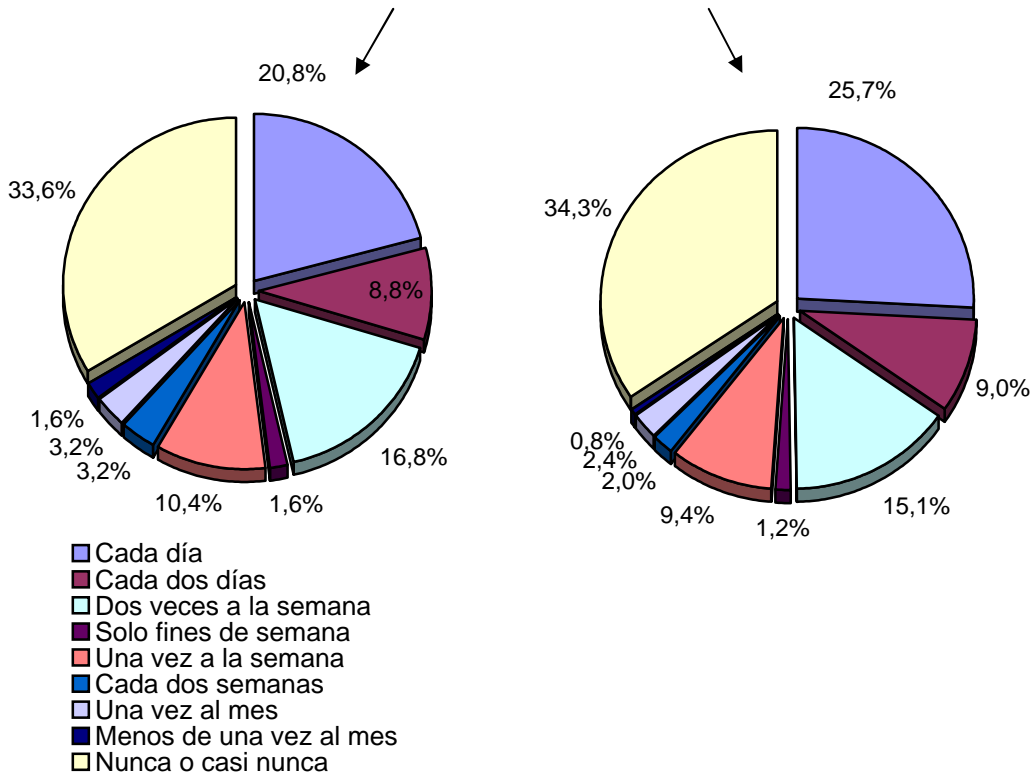
Pregunta 02 - ¿Con qué frecuencia ve esta emisora?

- A. Cada día
- B. Cada dos días
- C. Dos veces a la semana
- D. Solamente los fines de semana
- E. Una vez a la semana
- F. Una vez cada dos semanas
- G. Una vez al mes
- H. Menos de una vez al mes
- I. Nunca o casi nunca

- Universo: población mayor de 15 años.

Análisis comparativo entre (Junio de 2004) y (Diciembre de 2003)

	Diciembre de 2003	Junio de 2004
Cada día	20,8%	25,7%
Cada dos días	8,8%	9,0%
Dos veces a la semana	16,8%	15,1%
Solo fines de semana	1,6%	1,2%
Una vez a la semana	10,4%	9,4%
Cada dos semanas	3,2%	2,0%
Una vez al mes	3,2%	2,4%
Menos de una vez al mes	1,6%	0,8%
Nunca o casi nunca	33,6%	34,3%



INFORTÉCNICA

REF:sonTEFtv01/p4/junio04

Pregunta 3 - ¿Cuántos minutos al día dedica a "TEF Televisió de Eivissa i

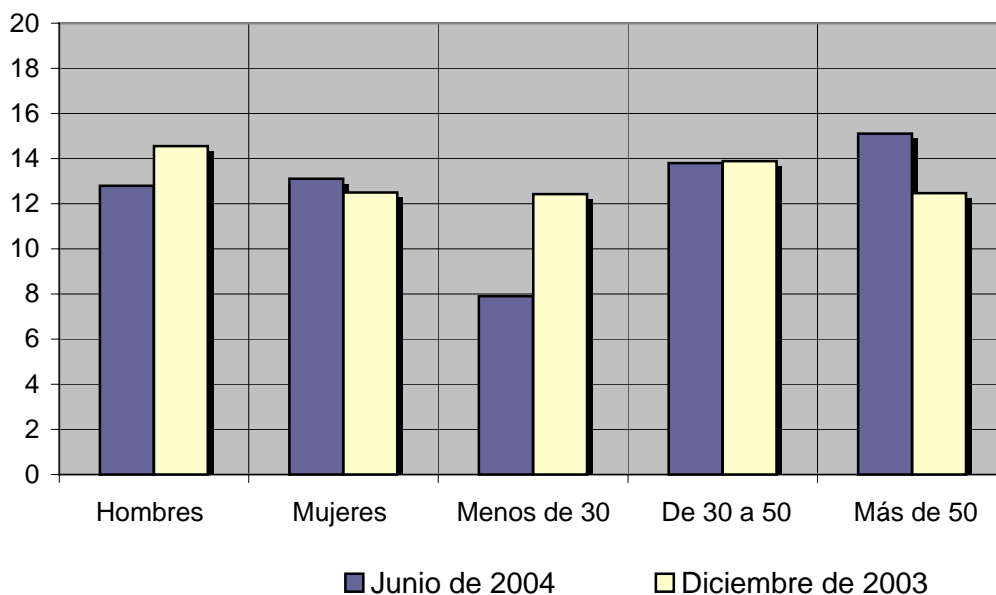
- Muestra: población mayor de 15 años.

Análisis comparativo entre (Junio de 2004) y (Diciembre de 2003)

Fecha	min / día	desviación
Junio de 2004	13,1	19,7
Diciembre de 2003	13,2	19,7

Minutos al día por sexos y edades

Fecha	Hombres	Mujeres	Menos de 30	De 30 a 50	Más de 50
Junio de 2004	12,8	13,1	7,9	13,8	15,1
Diciembre de 2003	14,6	12,5	12,4	13,9	12,5



INFORTÉCNICA

REF:sonTEFtv01/p4/junio04

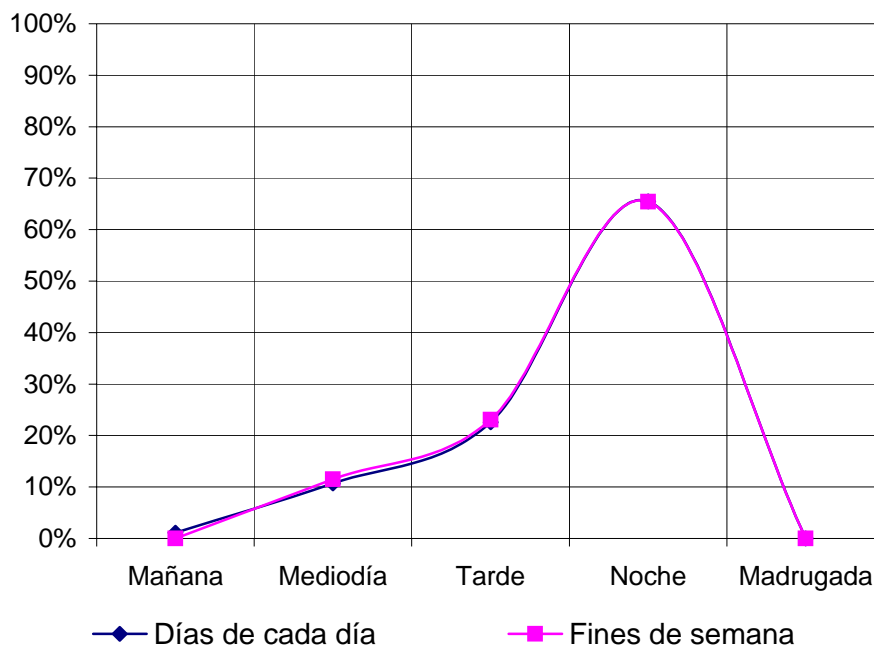
Pregunta 04 ¿A que horas ve preferentemente esta emisora?

- A. Mañana (6h - 12h)
- B. Mediodía (12h - 16h)
- C. Tarde (16h - 20h)
- D. Noche (20h - 1h)
- E. Madrugada (1h - 6h)

· Muestra: población que ven habitualmente esta emisora.
(al menos 1 minuto al día)

Porcentaje de población que muestra preferencia por determinador horarios

RESPUESTA	Días de cada día	Fines de semana
Mañana	1,1%	<1%
Mediodía	10,7%	11,5%
Tarde	22,6%	23,1%
Noche	65,5%	65,4%
Madrugada	<1%	<1%



INFORTÉCNICA

REF:sonsomosradio01/p6/junio04

Pregunta 05 - Índice de conocimiento y puntuación de los siguientes programas:

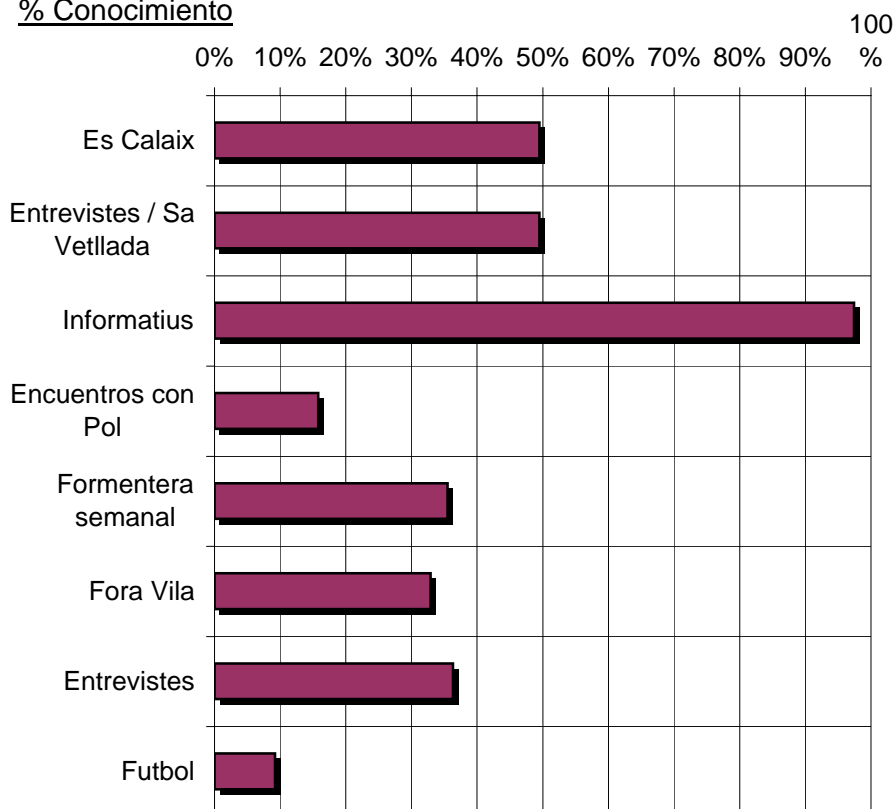
Es Calaix	Fora Vila
Sa Vetllada	Entrevistas
Informatius	Futbol
Encuentros con Pol	Formentera Semanal

· Muestra: población que vé habitualmente esta emisora.
(al menos 1 minuto al día)

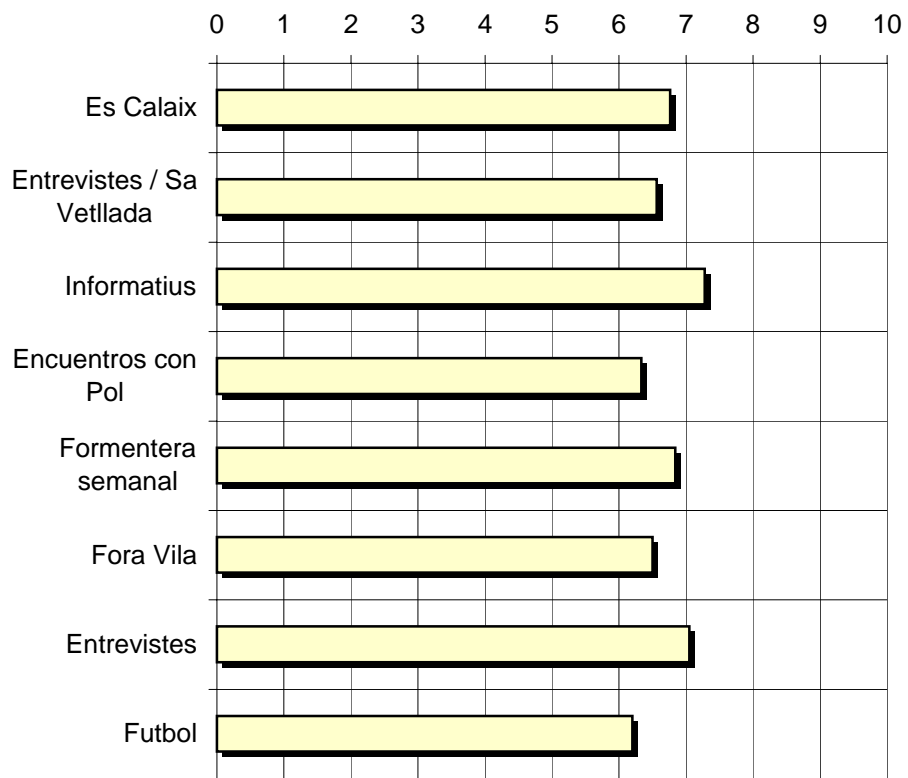
Análisis general (Valencia)

Programa	% Conocimiento	Puntuación media	Desviación
Es Calaix	49,5%	6,8	1,6
Entrevistes / Sa Vetllada	49,5%	6,6	1,9
Informatius	97,4%	7,3	1,4
Encuentros con Pol	15,8%	6,3	1,9
Formentera semanal	35,5%	6,8	1,4
Fora Vila	32,9%	6,5	1,4
Entrevistes	36,3%	7,1	1,6
Futbol	9,2%	6,2	1,9

% Conocimiento



Puntuación media



INFORTÉCNICA

REF:sonTEFtv01/p4/junio04

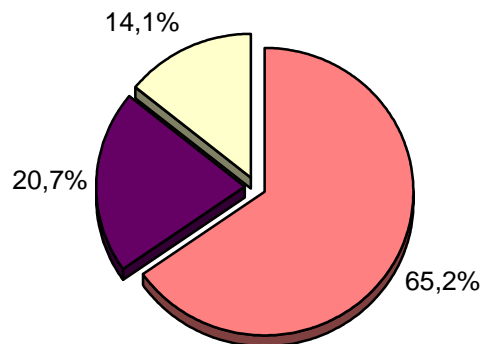
Pregunta 06 - En cuanto a la recepción de la señal (calidad de imagen y sonido)
"TEF Televisió de Eivissa i Formentera" ¿se recibe bien, regular o mal?

- A. Bién
- B. Regular
- C. Mal

- Muestra: población que conoce la emisora.

Análisis general

RESPUESTA	Porcentaje
Bien	65,2%
Regular	20,7%
Mal	14,1%



- Bien
- Regular
- Mal

INFORTÉCNICA

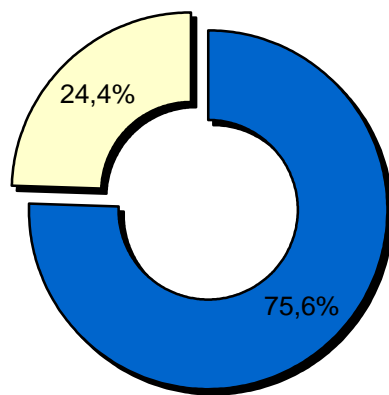
REF:sonTEFtv01/p4/junio04

Análisis comparativo de emisoras locales en Eivissa y Formentera

- Muestra: población mayor de 15 años.

Análisis general (junio 04)

RESPUESTA	Porcentaje	Puntuación
TEF - Televisió d'Eivissa i Formentera	75,6%	236
Localia	24,4%	76



■ TEF - Televisió d'Eivissa i Formentera □ Localia

