

ESTUDIO DE AUDIÊNCIA
"Oviedo TV"

FICHA TÉCNICA

Empresa que realiza el estudio	Información Técnica y Científica SL (Infortécnica)
Muestra	503 personas
Universo	Población mayor de 15 años de Oviedo.
Tipo de entrevista	Telefónica, aleatoria y de distribución proporcional a la extensión de la población, obteniendo una muestra proporcional y significativa de cada grupo de sexo y edad.
Fecha del sondeo	junio 04
Horario de las entrevistas	Entre las 18:00 y las 22:00 horas de los días laborales.
Datos de Infortécnica	C/ Lepanto 422 08025 Barcelona Tel: 934334243 Fax: 934334239 Más información en: Http://www.infortecnica.com

“Oviedo TV”, alcanza un nueve por ciento de share en Oviedo.

Tras el último sondeo de junio, Oviedo TV ha subido dos minutos mas de media diaria su tiempo de audiencia, lo que le ha permitido superar un nueve por ciento de share en la Capital de Asturias.

La emisora es conocida por más del 94 por ciento de los habitantes de Oviedo y seguida por el 70 por ciento de telespectadores, que le dedican una media de tiempo de audiencia de 22 minutos diarios.

Mas de la mitad de la población de Oviedo la ve cada día. La audiencia media sobre el conjunto de la población alcanza 16 minutos diarios, lo que representa un share superior al 9 por ciento del conjunto de las emisoras que se reciben en Oviedo.

El GRP´s, o cuota de telespectadores, sólo en la capital es próximo a 19.000 personas, superando 32.000 en la extensa y poblada área de difusión.

Los noticiarios, entrevistas, reportajes y el conjunto de la información local y provincial obtienen una excelente puntuación y seguimiento. Su variada oferta de programas crea una audiencia continuada a lo largo de todo el día.

Se observa una buena aceptación general por parte de todos los grupos de sexo y edad, que justifican su liderazgo entre las locales en el área de Oviedo.

INFORTÉCNICA

REF:sonoviedotv01/p6/junio04

Pregunta - ¿Conoce la emisora "Oviedo TV"?

Muestra: población mayor de 15 años.

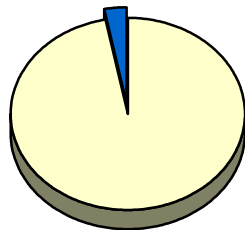
Análisis general

Resp / Grupo	Porcentaje	M. Error
Sí	94,1%	2,10%
No	5,9%	2,10%

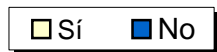
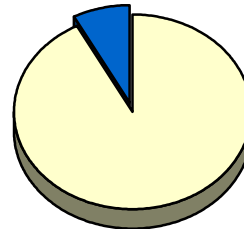
Análisis comparativo por grupos de sexo

Resp / Grupo	Hombres	Mujeres
Sí	97,0%	92,1%
No	3,0%	7,9%

Hombres

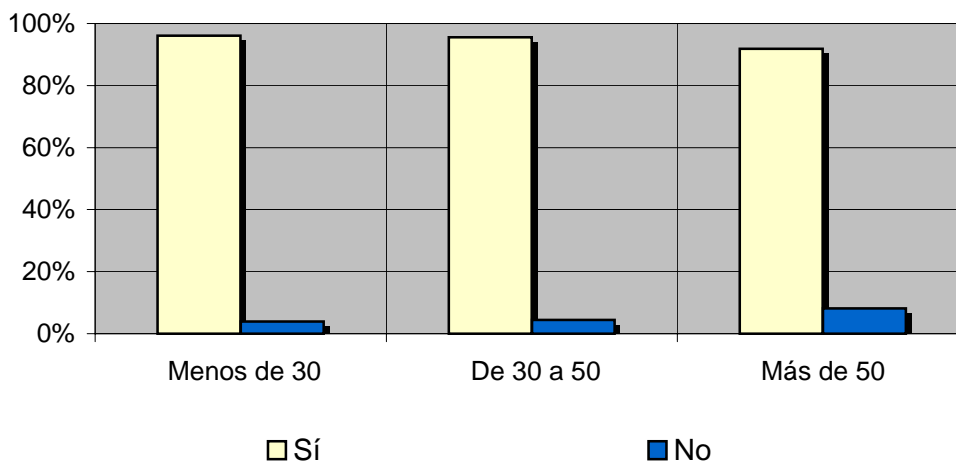


Mujeres



Análisis comparativo por grupos de edad

Resp \ Grupo	Menos de 30	De 30 a 50	Más de 50
Sí	96,1%	95,6%	91,8%
No	3,9%	4,4%	8,2%



INFORTÉCNICA

REF:sonoviedotv01/p6/junio04

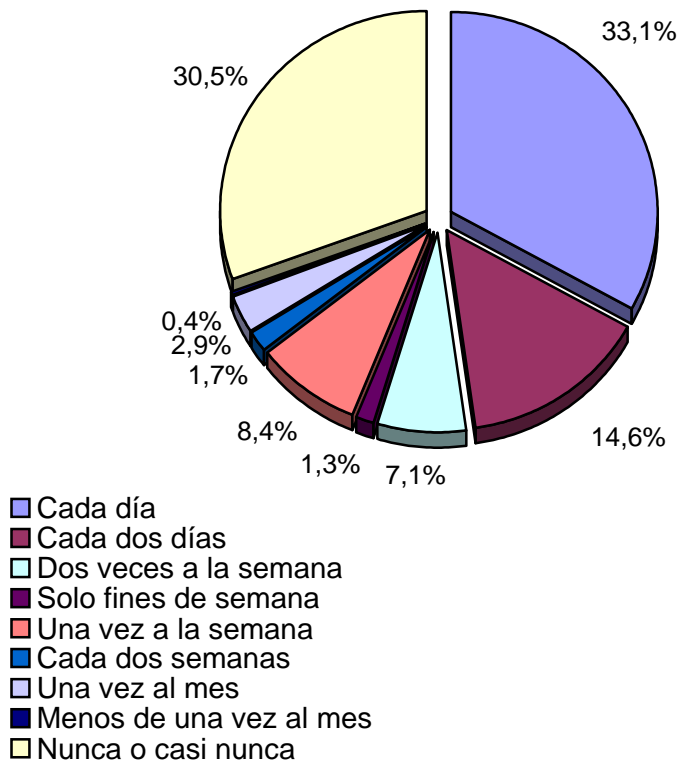
Pregunta - ¿Con qué frecuencia ve esta emisora?

- A. Cada día
- B. Cada dos días
- C. Dos veces a la semana
- D. Solamente los fines de semana
- E. Una vez a la semana
- F. Una vez cada dos semanas
- G. Una vez al mes
- H. Menos de una vez al mes
- I. Nunca o casi nunca

Universo: población mayor de 15 años.

Análisis general

Respuesta	Porcentaje de población	M. Error
Cada día	33,1%	4,2%
Cada dos días	14,6%	3,1%
Dos veces a la semana	7,1%	2,3%
Solo fines de semana	1,3%	1,0%
Una vez a la semana	8,4%	2,5%
Cada dos semanas	1,7%	1,2%
Una vez al mes	2,9%	1,5%
Menos de una vez al mes	0,4%	0,6%
Nunca o casi nunca	30,5%	4,1%



INFORTÉCNICA

REF:sonoviedotv01/p6/junio04

Pregunta - ¿Cuántos minutos al día dedica a "Oviedo TV"?

Muestra: población mayor de 15 años.

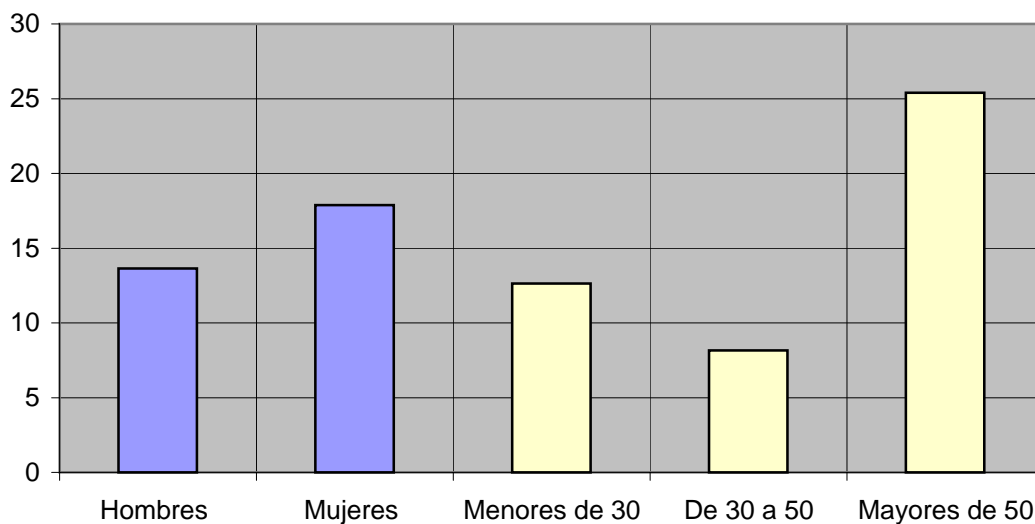
Minutos al día (análisis general)

min / día	desviación
16,1	21,9

Minutos al día (por sexos y edades)

Hombres	Mujeres	Menores de 30	De 30 a 50	Mayores de 50
13,6	17,9	12,6	8,2	25,4

Minutos al día (por sexos y edades)



INFORTÉCNICA

REF:sonoviedotv01/p6/junio04

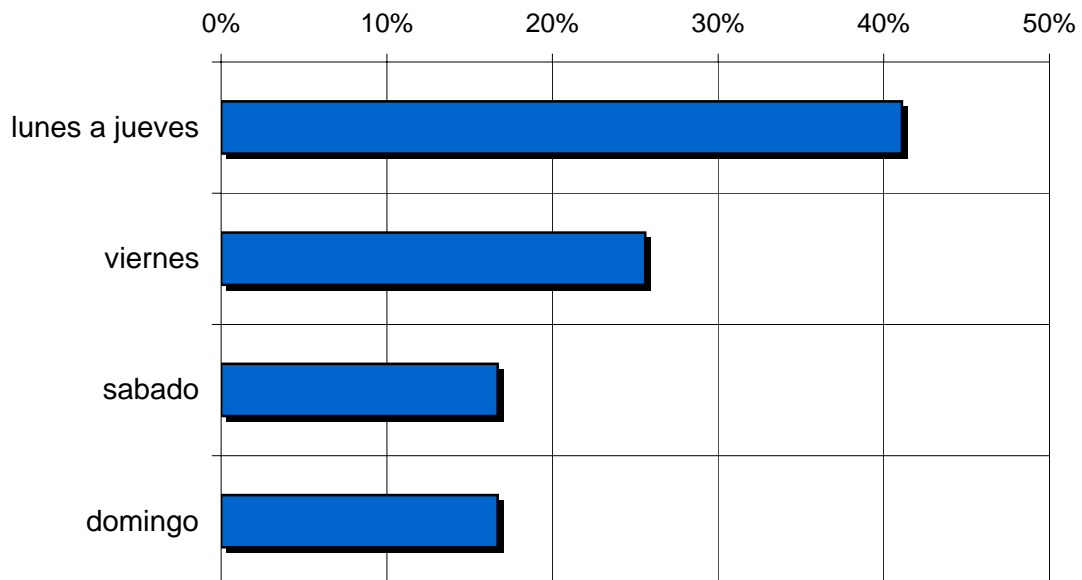
Pregunta - ¿Qué días de la semana ve preferentemente esta emisora?

- A. De lunes a jueves
- B. Viernes
- C. Sábado
- D. Domingo
- E. Cualquier día indistintamente

Muestra: población que dedica una media de más de un minuto al día a esta emisora

Análisis general

Respuesta	Porcentaje de seguimiento de la emisora por días de la semana
lunes a jueves	41,1%
viernes	25,6%
sabado	16,7%
domingo	16,7%



INFORTÉCNICA

REF:sonoviedotv01/p6/junio04

Pregunta - Índice de conocimiento y valoración de los siguientes programas:

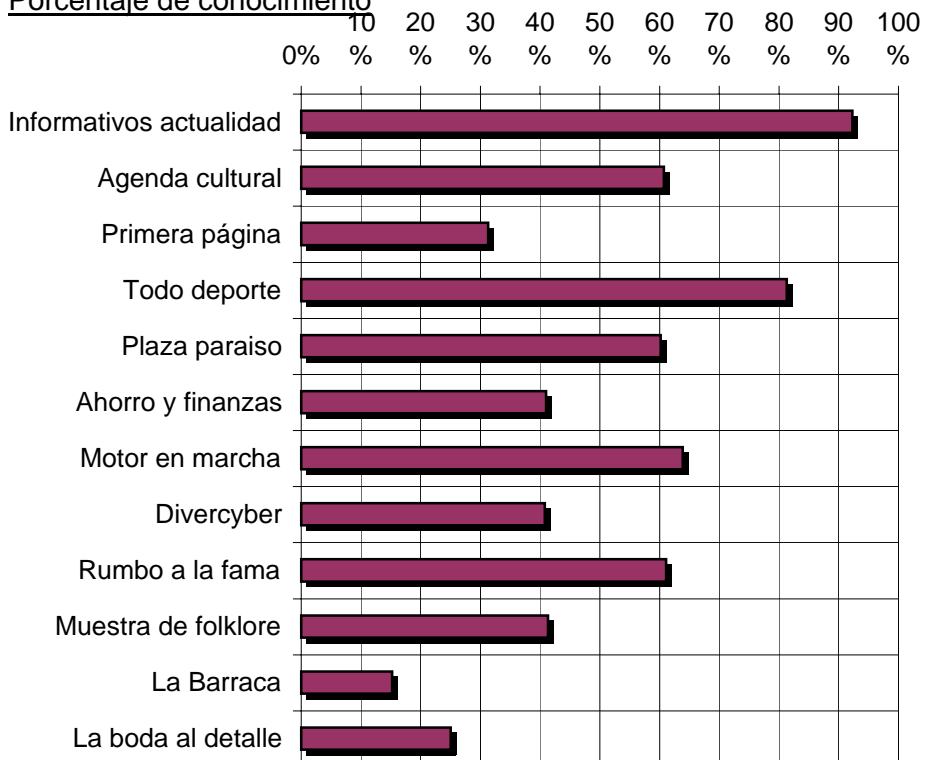
Informativos actualidad	Motor en marcha
Agenda cultural	Divercyber
Primera página	Rumbo a la fama
Todo deporte	Muestra de folklore
Plaza paraíso	La Barraca
Ahorro y finanzas	La boda al detalle

Muestra: población que dedica una media de más de un minuto al día a esta emisora

Análisis general

	Porcentaje de conocimiento	Puntuación media	Desviación
Informativos	92,3%	6,6	1,3
Agenda cultural	60,7%	7,5	1,5
Primera página	31,3%	5,5	0,6
Todo deporte	81,3%	7,4	1,4
Plaza paraíso	60,2%	7,2	2,4
Ahorro y finanzas	41,0%	8,3	1,7
Motor en marcha	63,9%	6,3	3,0
Divercyber	40,8%	7,1	2,4
Rumbo a la fama	61,1%	6,2	3,1
Muestra de folklore	41,3%	6,7	3,8
La Barraca	15,2%		
La boda al detalle	25,0%	8,0	2,2

Porcentaje de conocimiento



Puntuación media

