

**ESTUDIO DE AUDIENCIA SOBRE  
"Gente Radio"**

## **FICHA TÉCNICA**

<b>Empresa que realiza el estudio</b>	Información Técnica y Científica SL (Infortécnica)
<b>Muestra</b>	509 personas (2-sigma) distribuidas en dos zonas.  Zona metropolitana, noreste de la Isla de Tenerife (La laguna, Sta. Cruz de Tenerife, Radazul, El Rosario, Tegueste, Tacoronte...)  Parte norte de la isla de Tenerife (La Orotava, Los Realejos, La Guancha, S.J. de la Rambla...)
<b>Universo</b>	Población mayor de edad de la Isla de Tenerife.
<b>Tipo de entrevista</b>	Telefónica, aleatoria y de distribución proporcional a la extensión de la población, obteniendo una muestra proporcional y significativa de cada grupo de sexo y edad.
<b>Fecha del sondeo</b>	Febrero de 2004
<b>Horario de las entrevistas</b>	Entre las 18:00 y las 22:00 horas de días laborales.
<b>Datos de Infortécnica</b>	C/ Lepanto 422 08025 Barcelona Tel: 934334243 Fax: 934334239 Más información en: <a href="http://www.infortecnica.com">Http://www.infortecnica.com</a>

## Conclusiones

***“Gente Radio”, una emisora de audiencia joven, seguida por 150.000 radioyentes.***

“Gente Radio” es conocida por un 43 por ciento de la población de la zona norte de Tenerife, es decir por la gran mayoría de habituales de la radio. El tiempo medio que dedica a la emisora sus seguidores asiduos en el área del norte es de 30 minutos al día, lo que representa sobre el conjunto de la población una media de dedicación de ocho minutos diarios.

Obtiene un ocho por ciento de share en el área de la zona norte y cerca de un cuatro por ciento en el conjunto total de la isla de Tenerife.

El porcentaje de radioyentes que sintoniza al azar, es decir, sin el reconocimiento de la emisora, principalmente los programas musicales, (audiencia aleatoria); en el área de Tenerife es del orden del 30 por ciento. Por tanto, a “Gente Radio” debería sumarse un dos por ciento más de share, obteniendo una media (GRP’s) próxima a 20.000 radioyentes al día.

La cresta de mayor audiencia se sitúa en la tarde, franja característica de una audiencia joven, con una acumulación de cerca del 40 por ciento. Por la mañana también se observa un seguimiento elevado.

El tipo de programa favorito son los musicales. El perfil del público más asiduo es de ambos sexos, con una mayor adicción por parte de los jóvenes, sin despreciar la audiencia del grupo de mediana edad.

# INFORTÉCNICA

REF:eagrado01/p6/febrero04

## Pregunta 01- ¿Conoce la emisora “Gente Radio”?

- A. Sí
- B. No

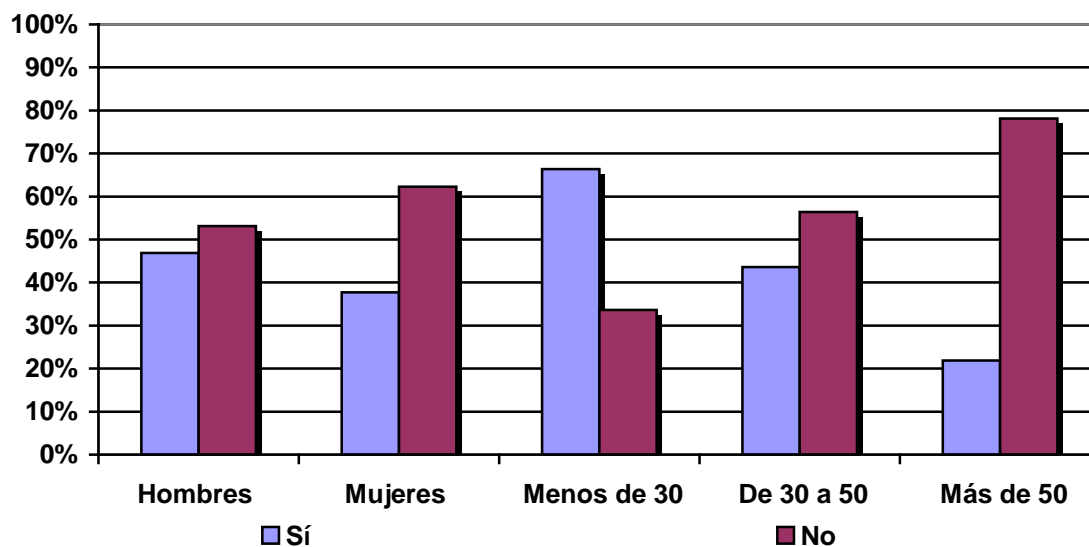
- Muestra: población de la zona norte de Tenerife.

RESPUESTA	Porcentaje (zona norte)	Porcentaje (zona metropolitana)
Sí	43,1%	8,3%
No	56,9%	91,7%

Análisis por grupos de sexo y edad (zona norte)

Resp \ Grupo	Hombres	Mujeres	Menos de 30	De 30 a 50	Más de 50
Sí	46,9%	37,7%	66,4%	43,6%	21,9%
No	53,1%	62,3%	33,6%	56,4%	78,1%

Gráfico comparativo (sexos y edades) de la zona norte



# INFORTÉCNICA

REF:eagradio01/p6/febrero04

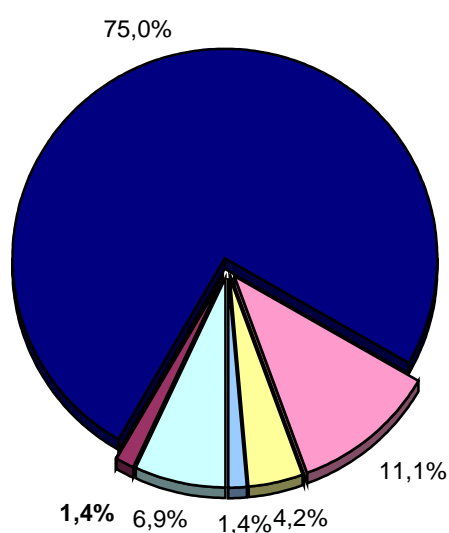
## Pregunta 02 - ¿Con qué frecuencia escucha esta emisora?

- A. Cada día
- B. Cada dos días
- C. Dos veces a la semana
- D. Solamente los fines de semana
- E. Una vez a la semana
- F. Una vez cada dos semanas
- G. Una vez al mes
- H. Menos de una vez al mes
- I. Nunca o casi nunca

- Muestra: población general de la zona norte de Tenerife.

RESPUESTA	Porcentaje	M. Error	Porcentaje Radioyentes
Cada día	11,1%	+/- 2,78%	27,8%
Cada dos días	<1%	-	<1%
Dos veces a la semana	4,2%	+/- 1,78%	10,5%
Solo los fines de semana	1,4%	+/- 1,04%	3,5%
Una vez a la semana	6,9%	+/- 2,25%	17,3%
Una vez cada dos semanas	1,4%	+/- 1,04%	3,5%
Una vez al mes	<1%	-	<1%
Menos de una vez al mes	<1%	-	<1%
Nunca o casi nunca	75,0%	+/- 3,84%	37,50%

- Cada día
- Cada dos días
- Dos veces a la semana
- Solo los fines de semana
- Una vez a la semana
- Una vez cada dos semanas
- Una vez al mes
- Menos de una vez al mes
- Nunca o casi nunca



# INFORTÉCNICA

REF:eagrado01/p6/febrero04

## Pregunta 03 - ¿Cuántos minutos al día dedica a Gente Radio?

- Muestra: población de la zona norte de Tenerife.

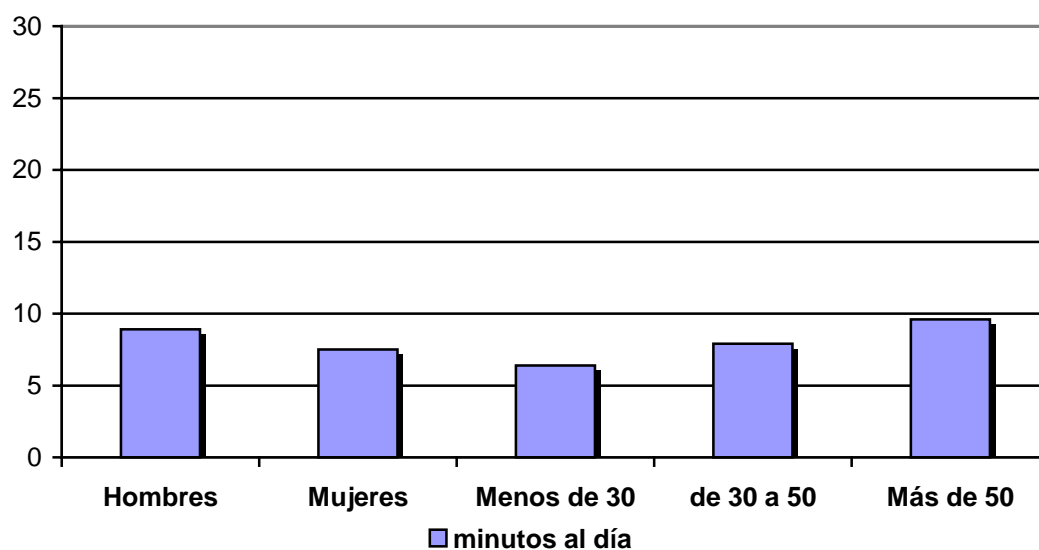
Media de minutos al día	Desviación std.
8	25,84

Media de minutos por grupos (sexo)

Media de minutos (Hombres)	Media de minutos (Mujeres)
8,9	7,5

Media de minutos por grupos (edad)

Media de minutos (menos de 30)	Media de minutos (de 30 a 50)	Media de minutos (más de 50)
6,4	7,9	9,6



# INFORTÉCNICA

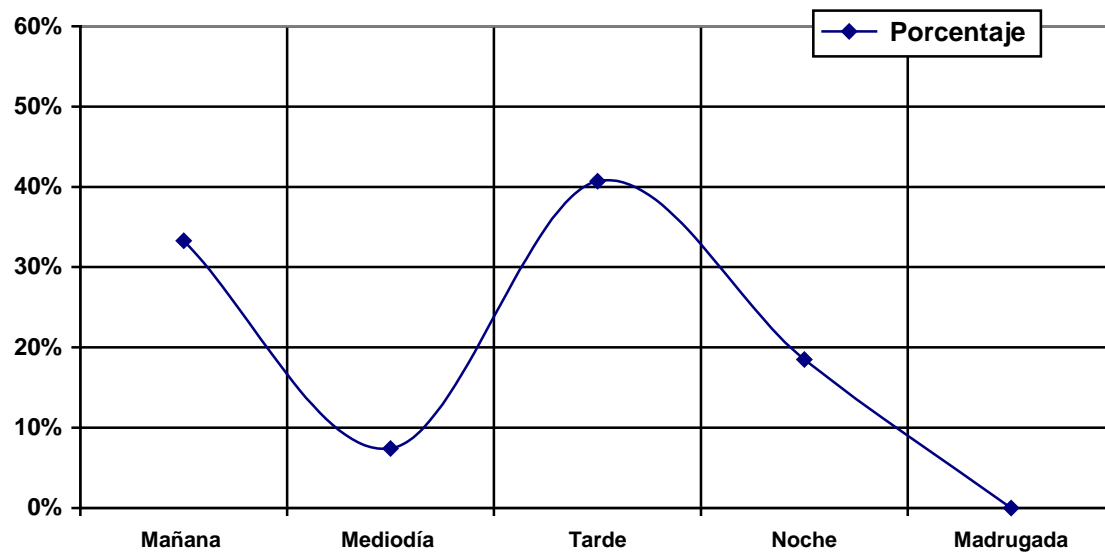
REF:eagrado01/p6/febrero04

**Pregunta 04** - ¿A qué horas escucha preferentemente Gente Radio?

- A. Mañana (6h - 12h)
- B. Mediodía (12h - 16h)
- C. Tarde (16h - 20h)
- D. Noche (20 - 1h)
- E. Madrugada (1h - 6h)

- Muestra: población que escucha habitualmente Gente Radio. (al menos 1 minuto al día)

RESPUESTA	Porcentaje
Mañana	33,3%
Mediodía	7,4%
Tarde	40,7%
Noche	18,5%
Madrugada	<1%



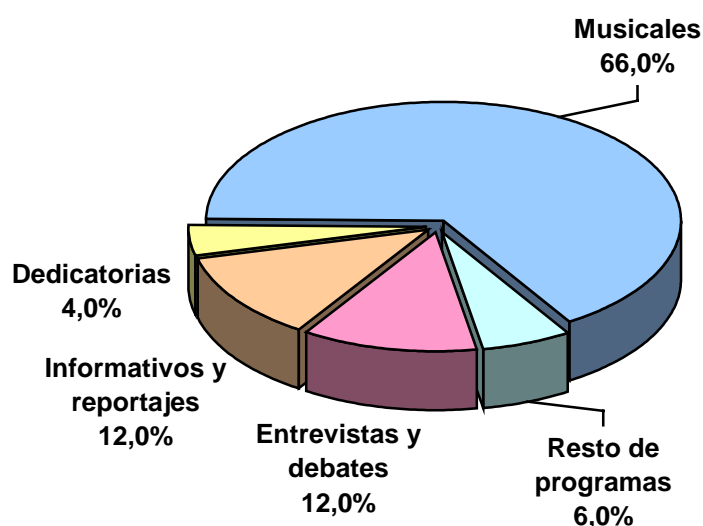
## INFORTÉCNICA

REF:eagrado01/p6/febrero04

### Pregunta 06 - ¿Qué programas le interesan más de “Gente Radio”?

- Muestra: personas que escuchan habitualmente Gente Radio. (al menos 1 minuto al día)

RESPUESTA	PORCENTAJE
Entrevistas y debates	12%
Informativos y reportajes	12%
Dedicatorias	4%
Musicales	66%
Resto de programas	6%



### Pregunta 07 - Diría Ud. que en general, en cuanto sonido, Gente Radio se recibe:

Tanto en una zona como la otra la gran mayoría de entrevistados, que conocía la emisora, han dicho que tenía una buena calidad de recepción.