

ESTUDIO DE AUDIENCIA
"Canal San Roque Radio"

FICHA TÉCNICA

Empresa que realiza el estudio	Información Técnica y Científica SL (Infortécnica)
Muestra	499 personas.
Margen de error de la muestra	Trabajando a un nivel de confianza del 95,5% (dos sigma), el margen de error es inferior al 5% para el conjunto de la muestra.
Universo	Población mayor de 15 años de San Roque y Bahía de Algeciras, excluyendo San Roque.
Tipo de entrevista	Telefónica, aleatoria y de distribución proporcional a la extensión de la población, obteniendo una muestra proporcional y significativa de cada grupo de sexo y edad.
Fecha del sondeo	Septiembre de 2009
Datos de Infortécnica	C/ Lepanto 422 08025 Barcelona Tel: 934334243 Fax: 934351627 Más información en: Http://www.infortecnica.com

Puede verificar la autenticidad de los datos del estudio consultando la web www.audiencia.org o contactando con Infortécnica.

“CANAL SAN ROQUE RADIO”, seguida por 33.000 radioyentes durante el último mes

"Canal San Roque Radio" es una emisora conocida por un 46 por ciento de la población de la Bahía de Algeciras. Es seguida de forma habitual por más de 30.000 radioyentes (33.000 durante el último mes), que dedican a la emisora una media de 20 minutos al día.

Sobre el conjunto de la población de la Bahía Algeciras, el tiempo medio de audiencia es de dos minutos, obteniendo una cuota de audiencia próxima al dos por ciento en la Bahía (cerca del tres por ciento durante el último mes). El GRP's resultante es superior a 3.900 radioyentes durante setiembre.

NOTA APARTE

La audiencia de la emisora parece haber sufrido un bache del que se esta recuperando.

Análisis cuantitativo de la audiencia de la emisora por áreas

Datos obtenidos en cada área

- Grado de conocimiento de la población respecto al nombre de la emisora.
- Calidad de recepción.
- Frecuencia de seguimiento general de la emisora.
- Frecuencia de seguimiento en el último mes.
- Número de personas que siguen la emisora habitualmente.
- Número de personas que han seguido la emisora en el último mes.
- Tiempo medio de dedicación a la emisora.
- Tiempo medio de dedicación en el último mes.
- SHARE, GRP y total de horas de audiencia diaria (datos generales).
- SHARE, GRP y total de horas de audiencia diaria (datos del último mes).



Áreas de realización del estudio

Área de San Roque

Análisis cuantitativo

Última actualización	Septiembre de 2009
Población de los municipios de la muestra	28.653
Municipios	San Roque

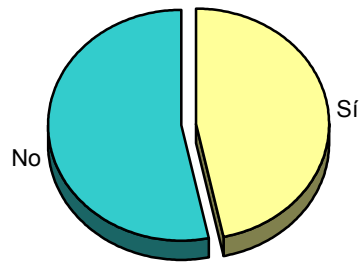
INFORTÉCNICA

REF:son-radiosanroque01/s09

Muestra: población mayor de 15 años de: Área de San Roque

Pregunta - ¿Conoce la emisora "Canal San Roque Radio"?

Respuesta	Porcentaje
Sí	46,6%
No	53,4%

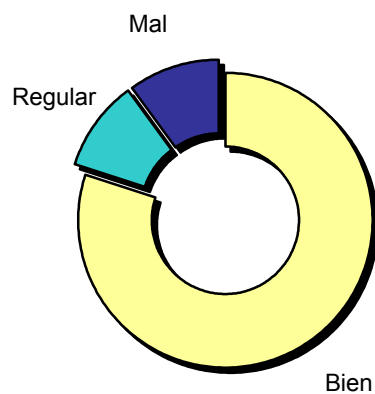


Grado de conocimiento de la población respecto al nombre de la emisora

Muestra: población de: Área de San Roque que conoce la emisora

Pregunta - En cuanto a la recepción de la señal "Canal San Roque Radio" ¿se recibe bien, regular o mal?

Respuesta	Porcentaje
Bien	80,0%
Regular	10,0%
Mal	10,0%



Calidad de recepción

INFORTÉCNICA

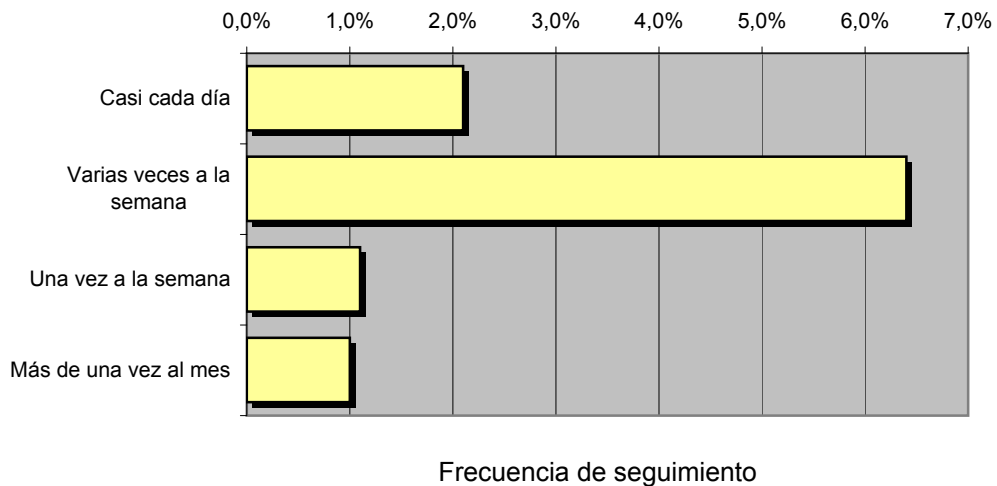
REF:son-radiosanroque01/s09

Muestra: población mayor de 15 años de: Área de San Roque

Pregunta - ¿Con qué frecuencia sigue la emisora?

Respuesta	Porcentaje	Personas
Casi cada día	2,1%	602
Varias veces a la semana	6,4%	1.834
Una vez a la semana	1,1%	315
Más de una vez al mes	1,0%	287

Esta emisora es seguida habitualmente por **3.037** personas del área indicada



Tiempo medio de dedicación diaria a la emisora

min / día	desviación	SHARE	GRPs	Horas de audiencia diaria
1,7	8,3	1,7%	313	830,9

min / día: media de minutos diarios que dedica la población del área específica a la emisora

Desviación estándar sobre la media: muestra la dispersión de valores sobre la media.

SHARE: cuota de audiencia, expresada en porcentaje, respecto al resto de emisoras.

GRPs: cuota de audiencia, expresada en número de personas, respecto al resto de emisoras.

Horas de audiencia diaria: total de horas de seguimiento que dedica el conjunto de la población.

INFORTÉCNICA

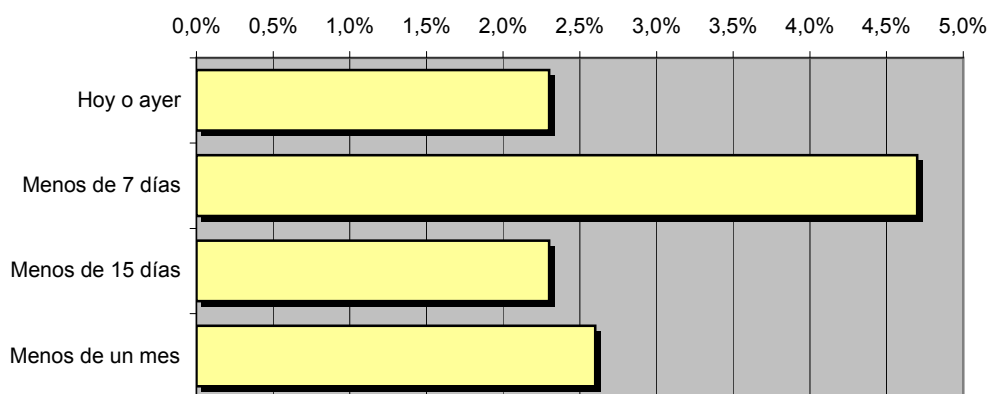
REF:son-radiosanroque01/s09

Muestra: población mayor de 15 años de: Área de San Roque

Pregunta - ¿Aproximadamente, cuándo fue la última vez que escuchó "Canal San Roque Radio"?

Respuesta	Porcentaje	Personas
Hoy o ayer	2,3%	659
Menos de 7 días	4,7%	1.347
Menos de 15 días	2,3%	659
Menos de un mes	2,6%	745

Esta emisora es seguida por **3.410** personas durante el último mes



Frecuencia de seguimiento en el último mes

Tiempo medio de dedicación diaria a la emisora durante el último mes

Datos del último mes	
min / día	desviación
1,9	4,8

Datos del último mes		
SHARE	GRPs	Horas de audiencia diaria
1,8%	342	907,3

min / día: media de minutos diarios que dedica la población del área específica a la emisora

Desviación estándar sobre la media: muestra la dispersión de valores sobre la media.

SHARE: cuota de audiencia, expresada en porcentaje, respecto al resto de emisoras.

GRPs: cuota de audiencia, expresada en número de personas, respecto al resto de emisoras.

Horas de audiencia diaria: total de horas de seguimiento que dedica el conjunto de la población.



Áreas de realización del estudio

Bahía de Algeciras (excluyendo San Roque)

Análisis cuantitativo

Última actualización	Septiembre de 2009
Población de los municipios de la muestra	204.659
Municipios	Algeciras Los Barrios Castellar de la Frontera La Línea de la Concepción

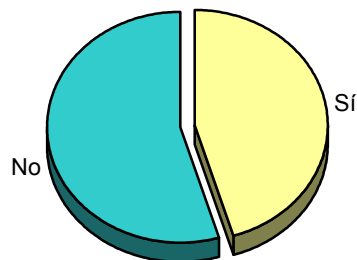
INFORTÉCNICA

REF:son-radiosanroque01/s09

Muestra: población mayor de 15 años de: Bahía de Algeciras (excluyendo San Roque)

Pregunta - ¿Conoce la emisora "Canal San Roque Radio"?

Respuesta	Porcentaje
Sí	45,2%
No	54,8%

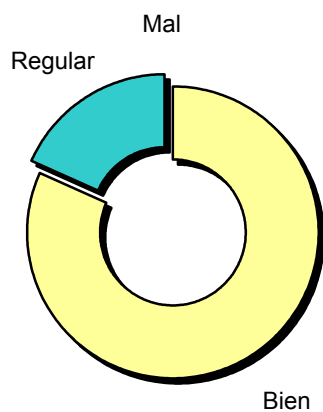


Grado de conocimiento de la población respecto al nombre de la emisora

Muestra: población de: Bahía de Algeciras (excluyendo San Roque) que conoce la emisora

Pregunta - En cuanto a la recepción de la señal "Canal San Roque Radio" ¿se recibe bien, regular o mal?

Respuesta	Porcentaje
Bien	81,8%
Regular	18,2%
Mal	<1%



Calidad de recepción

INFORTÉCNICA

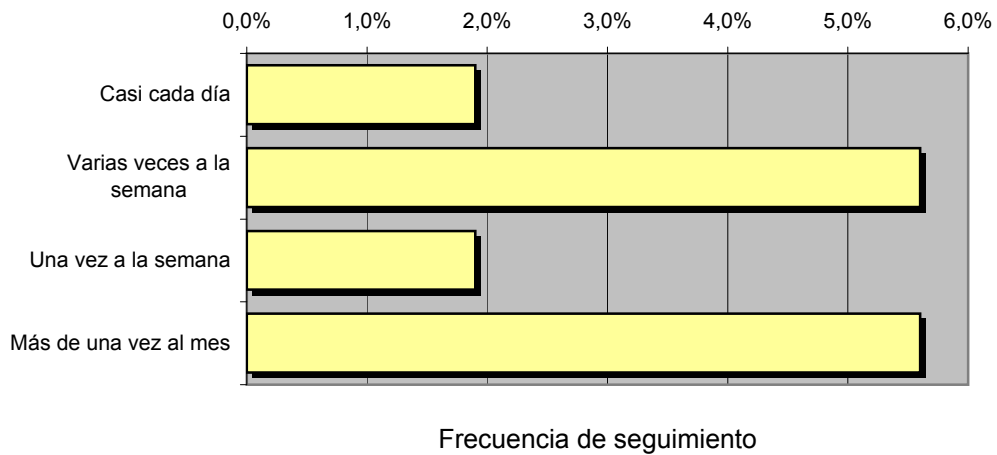
REF:son-radiosanroque01/s09

Muestra: población mayor de 15 años de: Bahía de Algeciras (excluyendo San Roque)

Pregunta - ¿Con qué frecuencia sigue la emisora?

Respuesta	Porcentaje	Personas
Casi cada día	1,9%	3.889
Varias veces a la semana	5,6%	11.461
Una vez a la semana	1,9%	3.889
Más de una vez al mes	5,6%	11.461

Esta emisora es seguida habitualmente por **30.699** personas del área indicada



Tiempo medio de dedicación diaria a la emisora

min / día	desviación	SHARE	GRPs	Horas de audiencia diaria
1,6	8,0	1,5%	2.058	5.457,6

min / día: media de minutos diarios que dedica la población del área específica a la emisora

Desviación estándar sobre la media: muestra la dispersión de valores sobre la media.

SHARE: cuota de audiencia, expresada en porcentaje, respecto al resto de emisoras.

GRPs: cuota de audiencia, expresada en número de personas, respecto al resto de emisoras.

Horas de audiencia diaria: total de horas de seguimiento que dedica el conjunto de la población.

INFORTÉCNICA

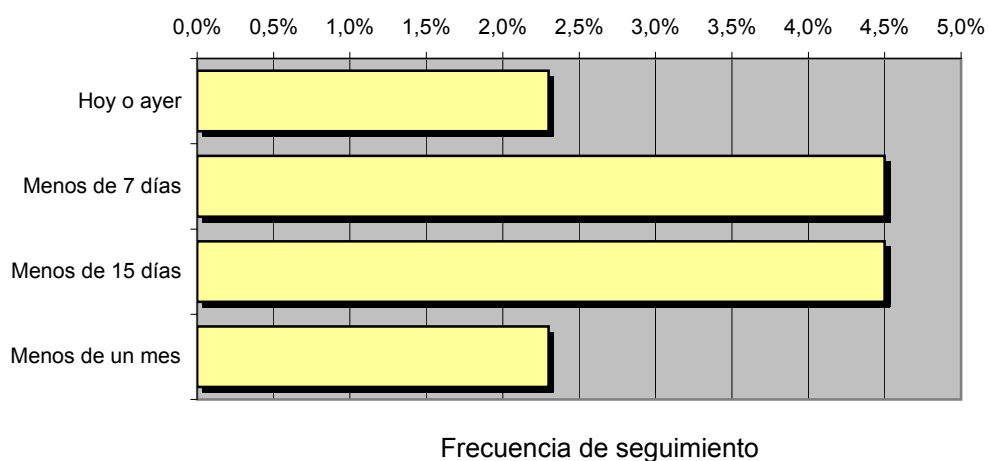
REF:son-radiosanroque01/s09

Muestra: población mayor de 15 años de: Bahía de Algeciras (excluyendo San Roque)

Pregunta - ¿Aproximadamente, cuándo fue la última vez que escuchó "Canal San Roque Radio"?

Respuesta	Porcentaje	Personas
Hoy o ayer	2,3%	4.707
Menos de 7 días	4,5%	9.210
Menos de 15 días	4,5%	9.210
Menos de un mes	2,3%	4.707

Esta emisora es seguida por **27.834** personas durante el último mes



Tiempo medio de dedicación diaria a la emisora durante el último mes

Datos del último mes	
min / día	desviación
2,8	11,8

Datos del último mes		
SHARE	GRPs	Horas de audiencia diaria
2,7%	3.602	9.550,8

min / día: media de minutos diarios que dedica la población del área específica a la emisora

Desviación estándar sobre la media: muestra la dispersión de valores sobre la media.

SHARE: cuota de audiencia, expresada en porcentaje, respecto al resto de emisoras.

GRPs: cuota de audiencia, expresada en número de personas, respecto al resto de emisoras.

Horas de audiencia diaria: total de horas de seguimiento que dedica el conjunto de la población.

Análisis por grupos de sexo y edad

Los datos que se presentan a continuación están basados en el conjunto de la muestra y no son proporcionales a la población de cada área.

Datos obtenidos:

- Conocimiento del nombre de la emisora por sexos y edades.
- Tiempo de dedicación diario por sexos y edades.
- Tiempo de dedicación diario de sus oyentes por sexos y edades.

INFORTÉCNICA

REF:son-radiosanroque01/s09

Muestra: población mayor de 15 años de toda el área de la muestra.

Pregunta - ¿Conoce la emisora "Canal San Roque Radio"?

Análisis comparativo por grupos de sexo

Resp / Grupo	Hombres	Mujeres
Sí	39,6%	50,0%
No	60,4%	50,0%

Hombres

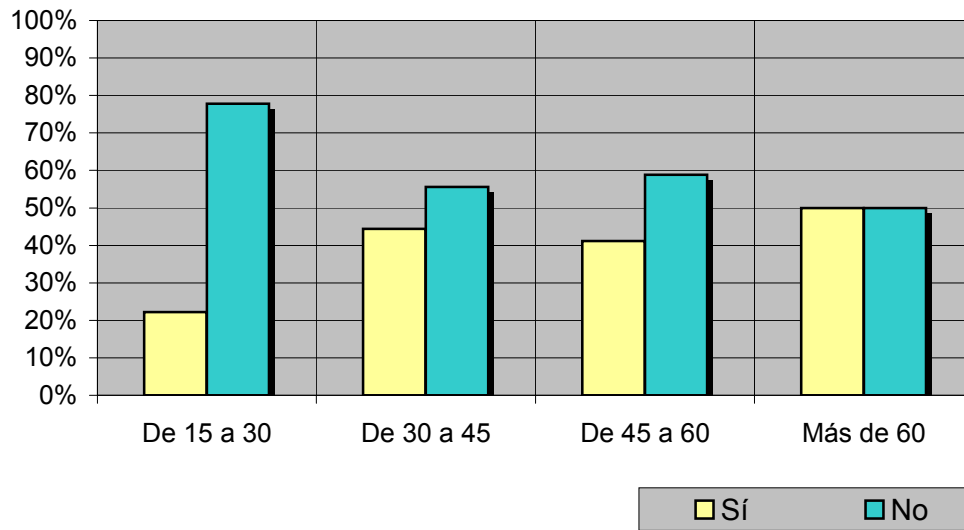


Mujeres



Análisis comparativo por grupos de edad

Resp \ Grupo	De 15 a 30	De 30 a 45	De 45 a 60	Más de 60
Sí	22,2%	44,4%	41,2%	50,0%
No	77,8%	55,6%	58,8%	50,0%



INFORTÉCNICA

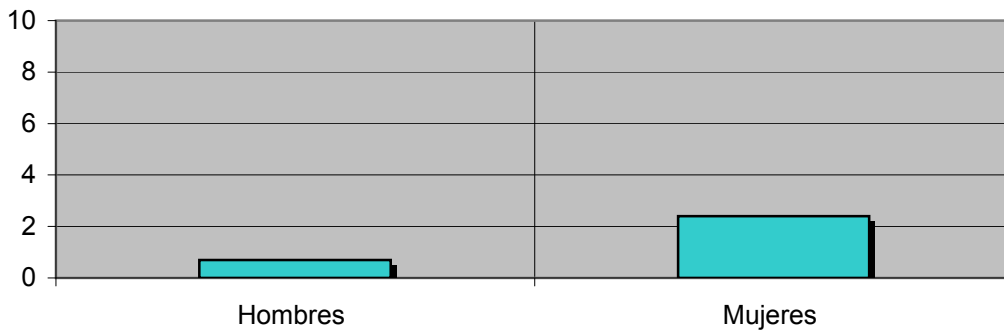
REF:son-radiosanroque01/s09

Muestra: población mayor de 15 años de toda el área de la muestra.

Tiempo medio de dedicación diaria a la emisora (minutos / día)

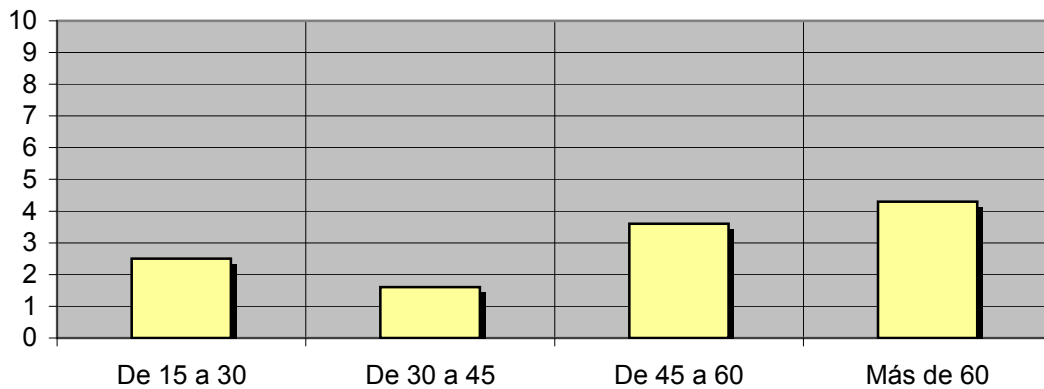
Análisis por sexos:

Hombres	Mujeres
0,7	2,4



Análisis por grupos de edad:

De 15 a 30	De 30 a 45	De 45 a 60	Más de 60
2,5	1,6	3,6	4,3



INFORTÉCNICA

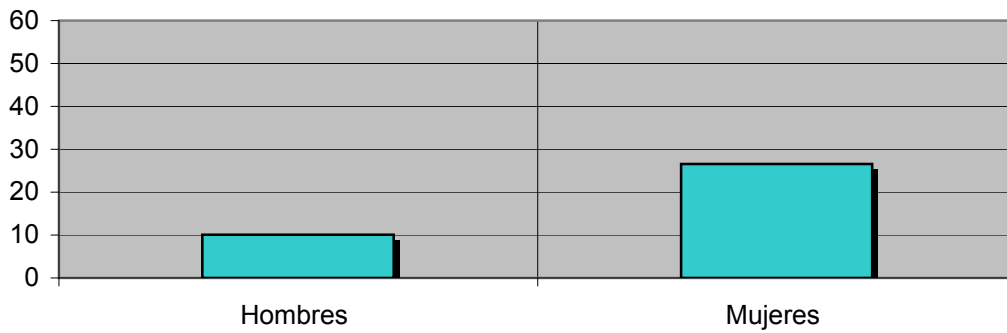
REF:son-radiosanroque01/s09

Muestra: Población oyente de la emisora.

Tiempo medio de dedicación diaria a la emisora (minutos / día)

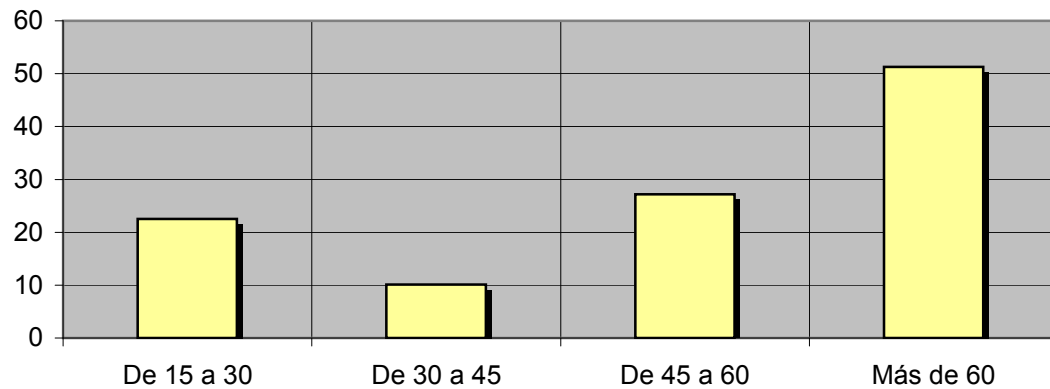
Análisis de sus seguidores por sexos:

Hombres	Mujeres
10,1	26,6



Análisis de sus seguidores por grupos de edad:

De 15 a 30	De 30 a 45	De 45 a 60	Más de 60
22,5	10,1	27,2	51,3



Análisis sobre los oyentes habituales de la emisora

Se consideran habituales los que dedican una media de más de un minuto al día a la emisora.

Datos obtenidos:

- Distribución de la audiencia durante el día
- Distribución de la audiencia durante la semana

INFORTÉCNICA

REF:son-radiosanroque01/s09

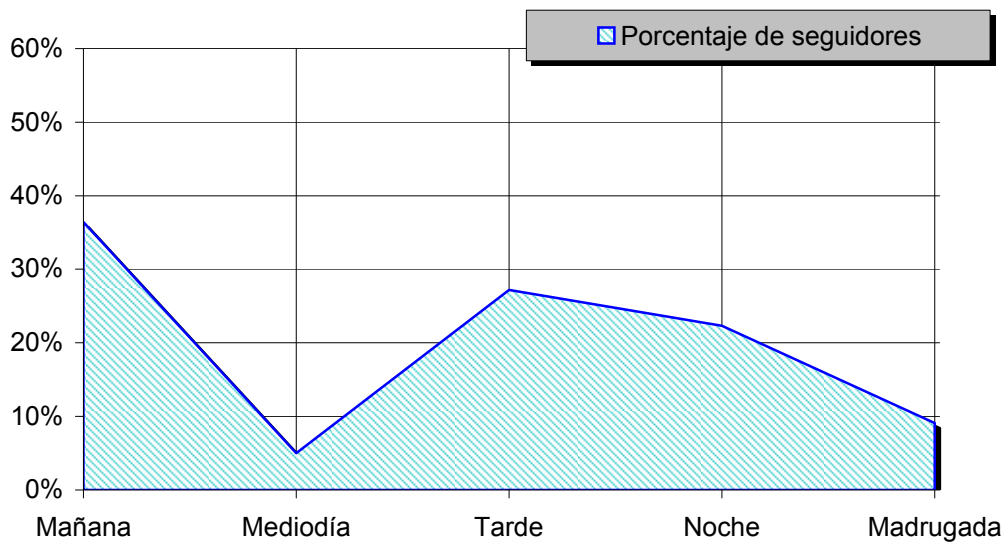
Muestra: Población habitual de la emisora.

Pregunta - ¿A qué horas escucha habitualmente "Canal San Roque Radio"?

- A. Mañana (6h - 12h)
- B. Mediodía (12h - 16h)
- C. Tarde (16h - 20h)
- D. Noche (20h - 1h)
- E. Madrugada (1h - 6h)

Análisis general

Respuesta	Porcentaje de seguidores
Mañana	36,4%
Mediodía	5,0%
Tarde	27,2%
Noche	22,3%
Madrugada	9,1%



Distribución de la audiencia durante el día

Los resultados obtenidos son un reflejo del horario más común de sintonización de la emisora. Lo que no significa que no la sigan fuera del horario más habitual.

INFORTÉCNICA

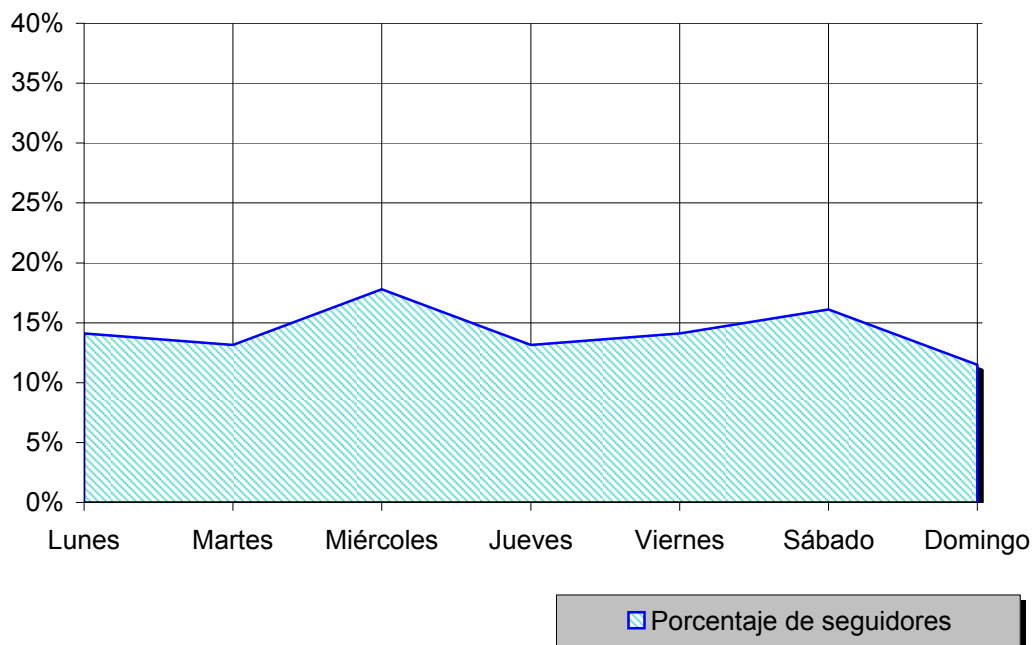
REF:son-radiosanroque01/s09

Muestra: Población habitual de la emisora.

Pregunta - ¿Qué días de la semana suele escuchar "Canal San Roque Radio"?

Análisis general

Respuesta	Porcentaje de seguidores
Lunes	14,1%
Martes	13,1%
Miércoles	17,8%
Jueves	13,1%
Viernes	14,1%
Sábado	16,1%
Domingo	11,5%



Distribución de la audiencia durante los días de la semana