

**ESTUDIO DE AUDIENCIA**  
**"Vaughan Radio"**

## **FICHA TÉCNICA**

<b>Empresa que realiza el estudio</b>	Información Técnica y Científica SL (Infortécnica)
<b>Muestra</b>	557 personas
<b>Universo</b>	Población mayor de 15 años de Madrid.
<b>Tipo de entrevista</b>	Telefónica, aleatoria y de distribución proporcional a la extensión de la población, obteniendo una muestra proporcional y significativa de cada grupo de sexo y edad.
<b>Fecha del sondeo</b>	Septiembre de 2006
<b>Horario de las entrevistas</b>	Entre las 18:00 y las 22:00 horas de los días laborales.
<b>Datos de Infortécnica</b>	C/ Lepanto 422 08025 Barcelona Tel: 934334243 Fax: 934334239 Más información en: <a href="http://www.infortecnica.com">Http://www.infortecnica.com</a>

## **“VAUGHAN RADIO”, CERCA DE 120.000 RADIOYENTES LA SIGUEN INJCLUSO EN VERANO**

Tras el último sondeo de setiembre-octubre de 2006, “Vaughan Radio” es conocida por más del 12 por ciento de radioyentes en su poblada área de difusión de Madrid. De este porcentaje, más del 40 por ciento la escucha con frecuencia, cerca de 120.000 radioyentes; dedicando a la emisora 23 minutos al día.

Sobre el conjunto de la población, el tiempo medio de audiencia durante el verano, época de mayor audiencia de las emisoras musicales y, por tanto, menor de las tertulianas y temáticas ha sido de 1,1 minutos al día, lo que representa un share reconocido próximo al uno por ciento; un índice sobresaliente si tenemos en cuenta que se trata de una emisora temática específica de la enseñanza del idioma inglés y más en verano.

El GRP’s de “Vaughan Radio” ha sido superior a 20.000 personas. Con el mayor conocimiento de la emisora, su audiencia se incrementa rápidamente.

## **Área de Madrid**

### **Análisis cuantitativo**

<b>Última actualización</b>	Septiembre de 2006
<b>Población de los municipios de la muestra</b>	3.155.359
<b>Municipios</b>	Madrid

# INFORTÉCNICA

REF:son-vaughanradio01/p/s06

Pregunta - ¿Conoce la emisora "Vaughan Radio"?

Muestra: población mayor de 15 años.

Análisis general

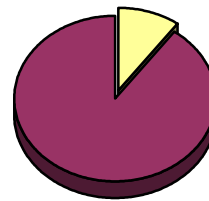
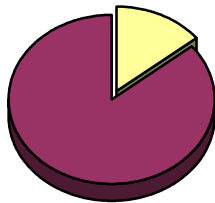
Resp / Grupo	Porcentaje	M. Error
Sí	12,3%	2,78%
No	87,7%	2,78%

Análisis comparativo por grupos de sexo

Resp / Grupo	Hombres	Mujeres
Sí	14,1%	10,1%
No	85,9%	89,9%

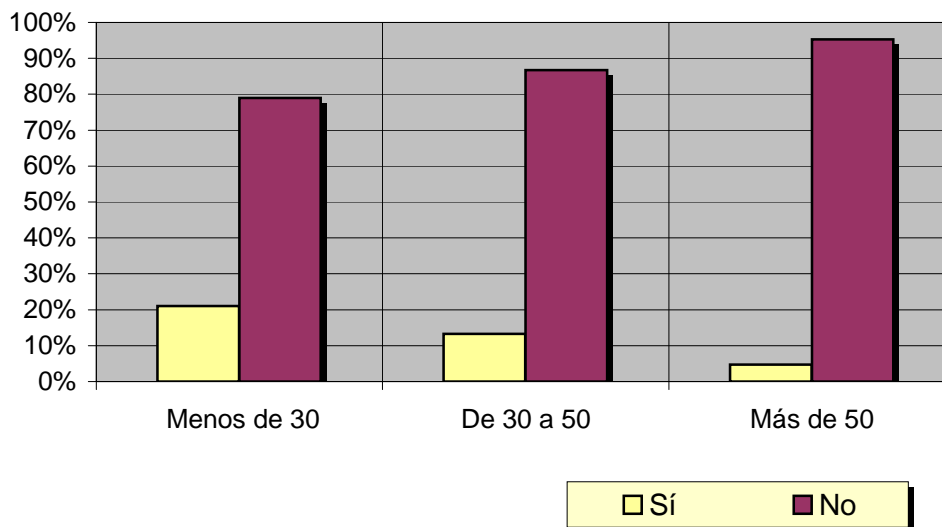
Hombres

Mujeres



Análisis comparativo por grupos de edad

Resp \ Grupo	Menos de 30	De 30 a 50	Más de 50
Sí	21,0%	13,3%	4,7%
No	79,0%	86,7%	95,3%



# INFORTÉCNICA

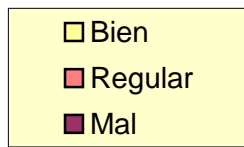
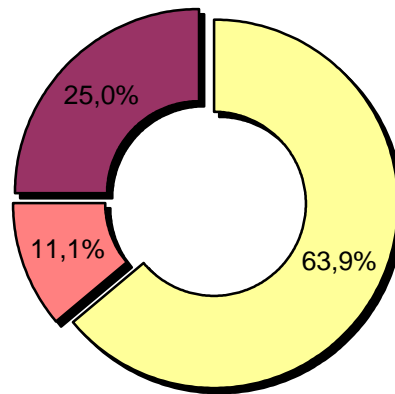
REF:son-vaughanradio01/p/s06

Pregunta - En cuanto a la recepción de la señal "Vaughan Radio" ¿se recibe bien, regular o mal?

Muestra: población que conoce la emisora.

Análisis general

Respuesta	Porcentaje
Bien	63,9%
Regular	11,1%
Mal	25,0%



# INFORTÉCNICA

REF:son-vaughanradio01/p/s06

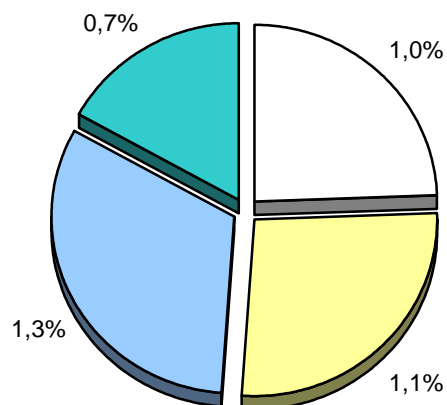
Pregunta - ¿Con qué frecuencia sigue la emisora?

- A. Casi cada día
- B. Varias veces a la semana
- C. Una vez a la semana
- D. Más de una vez al mes
- E. Nunca o casi nunca

Muestra: población mayor de 15 años.

Análisis general

Respuesta	Porcentaje de población	M. Error	Personas
Casi cada día	1,0%	0,84%	31.554
Varias veces a la semana	1,1%	0,88%	34.709
Una vez a la semana	1,3%	0,96%	41.020
Más de una vez al mes	0,7%	0,71%	22.088



<input type="checkbox"/> Casi cada día
<input type="checkbox"/> Varias veces a la semana
<input type="checkbox"/> Una vez a la semana
<input type="checkbox"/> Más de una vez al mes

# INFORTÉCNICA

REF:son-vaughanradio01/p/s06

Pregunta - ¿Cuántos minutos al día dedica a "Vaughan Radio"?

Muestra: población mayor de 15 años.

Minutos al día (análisis general)

min / día	desviación
1,1	7,6

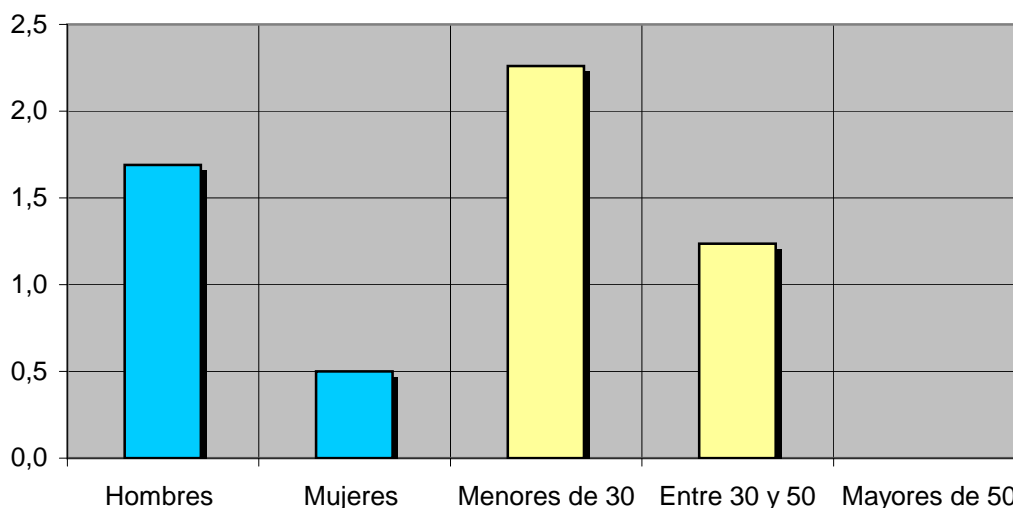
Datos específicos de Área de Madrid.

SHARE	GRPs	Horas de audiencia diaria
1,0%	20.825	57.848,2

Minutos al día (por sexos y edades)

Hombres	Mujeres	Menores de 30	Entre 30 y 50	Mayores de 50
1,7	0,5	2,3	1,2	<0,2

Minutos al día (por sexos y edades)



El **SHARE** es la cuota de audiencia o porcentaje de audiencia respecto a las otras emisoras.

El **GRPs** es el SHARE expresado en número de personas, medida que está en relación directa con la población del área encuestada.

Las **Horas de audiencia diaria** son el total de horas de seguimiento que dedica el conjunto de la población.



## **Análisis sobre los habituales de la emisora**

Se consideran habituales aquellos que dedican una media de más de un minuto al día a la emisora.

# INFORTÉCNICA

REF:son-vaughanradio01/p/s06

Pregunta - ¿Cuántos minutos al día dedica a "Vaughan Radio"?

Muestra: habituales de la emisora.

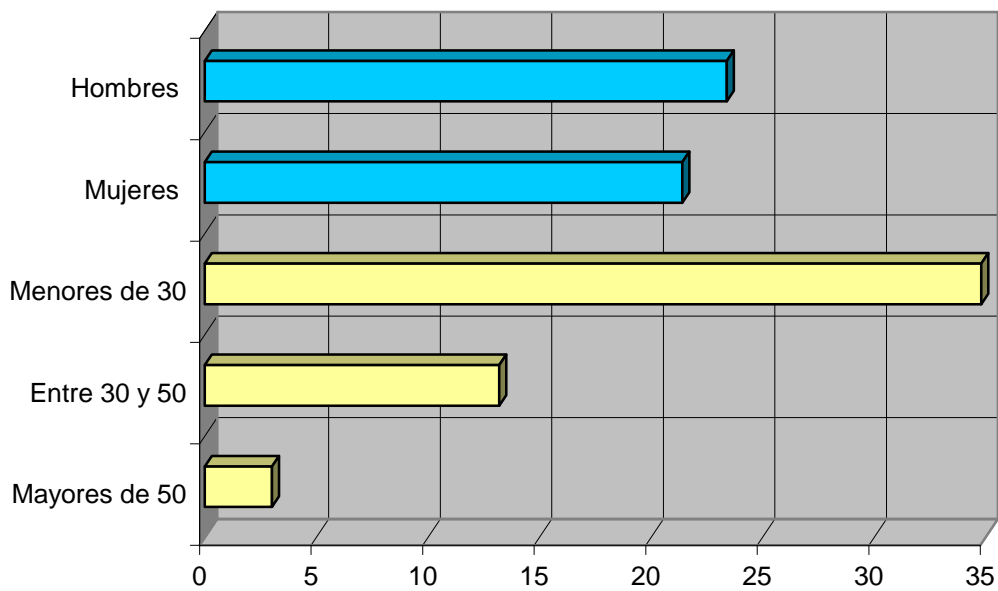
Minutos al día (análisis general)

min / día	desviación
22,6	23,4

Minutos al día (por sexos y edades)

Hombres	Mujeres	Menores de 30	Entre 30 y 50	Mayores de 50
23,4	21,4	34,8	13,2	3,0

Minutos al día (por sexos y edades)



# INFORTÉCNICA

REF:son-vaughanradio01/p/s06

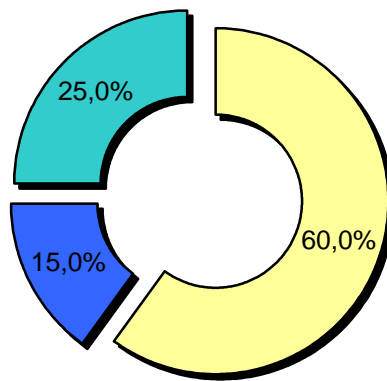
Pregunta - ¿Qué días suele atender a esta emisora?

- A. Preferentemente días laborables
- B. Preferentemente fines de semana
- C. Indistintamente

Análisis general

Resp / Grupo	Porcentaje
Días laborables	60,0%
Fines de semana	15,0%
Indistintamente	25,0%

Análisis general



□ Días laborables    ■ Fines de semana    ■ Indistintamente

Pregunta - ¿Sigue algún programa en concreto?

- A. Sí
- B. No

El 15% de los habituales a esta emisora responde afirmativamente a esta pregunta y por tanto escucha con regularidad algún programa específico (Cover Dale Corner es el más seguido). El 85% restante practican y mejoran su inglés escuchándola a cualquier hora.