

ESTUDIO DE AUDIENCIA
"Vistamar Radio"

FICHA TÉCNICA

Empresa que realiza el estudio	Información Técnica y Científica SL (Infortécnica)
Muestra	570 personas
Universo	Población mayor de 15 años de Las Palmas y Telde.
Tipo de entrevista	Telefónica, aleatoria y de distribución proporcional a la extensión de la población, obteniendo una muestra proporcional y significativa de cada grupo de sexo y edad.
Fecha del sondeo	Abril de 2006
Horario de las entrevistas	Entre las 18:00 y las 22:00 horas de los días laborales.
Datos de Infortécnica	C/ Lepanto 422 08025 Barcelona Tel: 934334243 Fax: 934334239 Más información en: Http://www.infortecnica.com

El informe de este medio puede conterner datos y preguntas de muestras anteriores, los cuales vienen indicados en cada parte del informe. Esta ficha técnica corresponde a la última actualización realizada.

“VISTAMAR RADIO”, seguida por más de 10.000 personas sólo en Telde

“Vistamar radio” es conocida por la mitad de la población del área de Telde y por un 10 por ciento del área de Las Palmas. Cerca del 11 por ciento la escucha de forma continuada, más de 10.000 radioyentes, sólo en Telde. El seguimiento diario es próximo a 5.000 radioyentes, que dedican a la emisora una media de 21 minutos diarios, lo que representa más de dos minutos sobre el conjunto de la población, obteniendo un share reconocido superior al dos por ciento en el conjunto de su área, sin contar la audiencia aleatoria. El GRP’s global es próximo a 3.000 radioyentes.

Todos los grupos de sexo y edad siguen la emisora y muestran interés sobre el conjunto de la programación.

Área de Telde

Análisis cuantitativo

Última actualización	Abril de 2006
Población de los municipios de la muestra	96.547
Municipios	Telde

INFORTÉCNICA

REF:son-vistamar01/p/a06

Pregunta - ¿Conoce la emisora "Vistamar Radio"?

Muestra: población mayor de 15 años.

Análisis general

Resp / Grupo	Porcentaje	M. Error
Sí	46,9%	4,18%
No	53,1%	4,18%

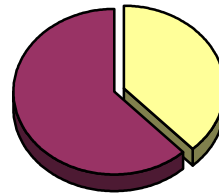
En las Palmas de Gran Canaria la conocen un 10,4% de sus habitantes.

Análisis comparativo por grupos de sexo

Resp / Grupo	Hombres	Mujeres
Sí	63,6%	38,1%
No	36,4%	61,9%

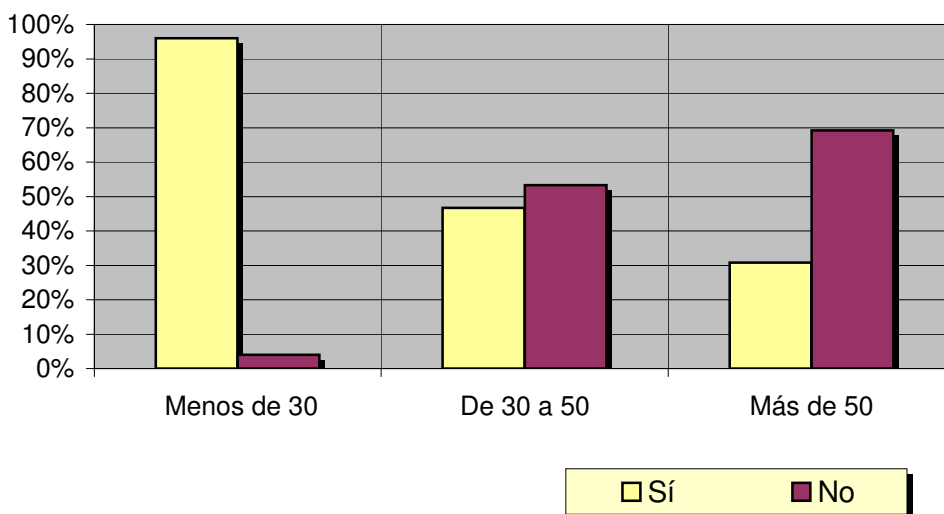
Hombres

Mujeres



Análisis comparativo por grupos de edad

Resp \ Grupo	Menos de 30	De 30 a 50	Más de 50
Sí	96,0%	46,7%	30,8%
No	4,0%	53,3%	69,2%



INFORTÉCNICA

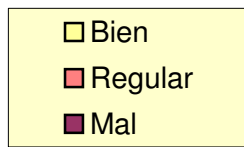
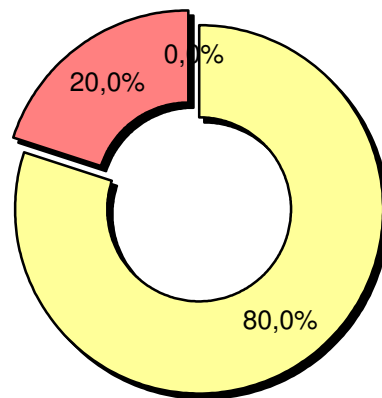
REF:son-vistamar01/p/a06

Pregunta - En cuanto a la recepción de la señal "Vistamar Radio" ¿se recibe bien, regular o mal?

Muestra: población que conoce la emisora.

Análisis general

Respuesta	Porcentaje
Bien	80,0%
Regular	20,0%
Mal	<1%



INFORTÉCNICA

REF:son-vistamar01/p/a06

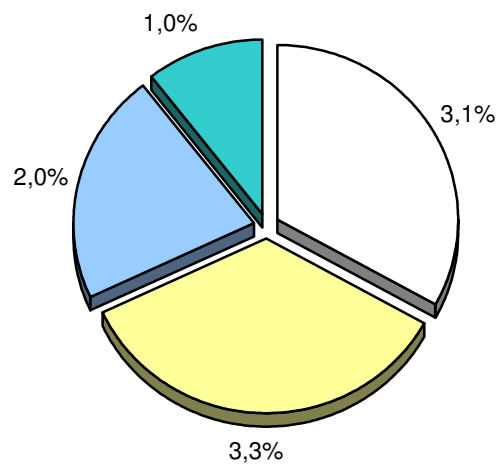
Pregunta - ¿Con qué frecuencia sigue esta emisora?

- A. Casi cada día
- B. Varias veces a la semana
- C. Una vez a la semana
- D. Más de una vez al mes
- E. Nunca o casi nunca

Muestra: población mayor de 15 años.

Análisis general

Respuesta	Porcentaje de población	M. Error
Casi cada día	3,1%	1,45%
Varias veces a la semana	3,3%	1,50%
Una vez a la semana	2,0%	1,17%
Más de una vez al mes	1,0%	0,83%



<input type="checkbox"/> Casi cada día
<input type="checkbox"/> Varias veces a la semana
<input type="checkbox"/> Una vez a la semana
<input type="checkbox"/> Más de una vez al mes

INFORTÉCNICA

REF:son-vistamar01/p/a06

Pregunta - ¿Cuántos minutos al día dedica a "Vistamar Radio"?

Muestra: población mayor de 15 años.

Minutos al día (análisis general)

min / día	desviación
2,2	4,1

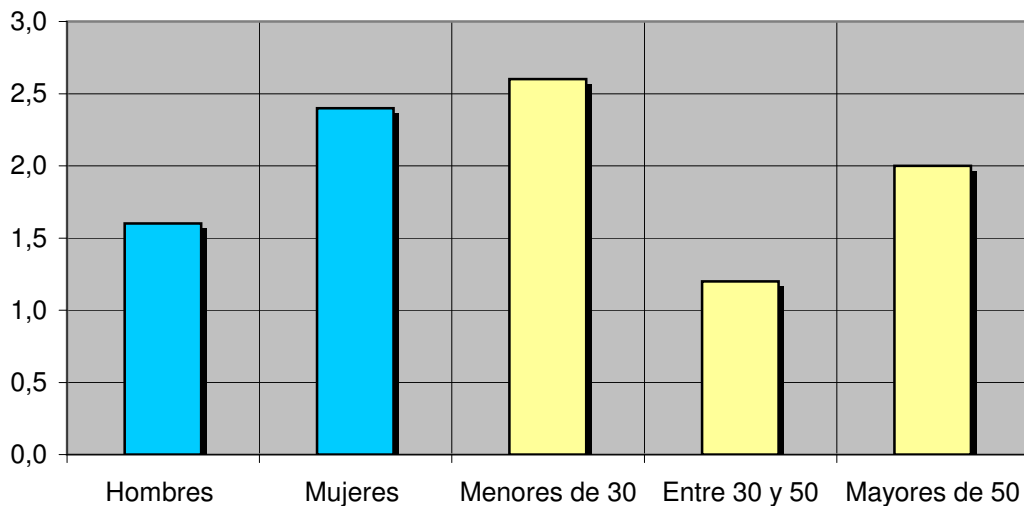
Datos específicos de Área de Telde.

SHARE	GRPs
2,0%	2.203

Minutos al día (por sexos y edades)

Hombres	Mujeres	Menores de 30	Entre 30 y 50	Mayores de 50
1,6	2,4	2,6	1,2	2,0

Minutos al día (por sexos y edades)



El **SHARE** es la cuota de audiencia o porcentaje de audiencia respecto a las otras emisoras.

El **GRPs** es el SHARE expresado en número de personas, medida que está en relación directa con la población del área encuestada.

Análisis sobre los habituales de la emisora

Se consideran habituales aquellos que dedican una media de más de un minuto al día a la emisora.

INFORTÉCNICA

REF:son-vistamar01/p/a06

Pregunta - ¿Cuántos minutos al día dedica a "Vistamar Radio"?

Muestra: habituales de la emisora.

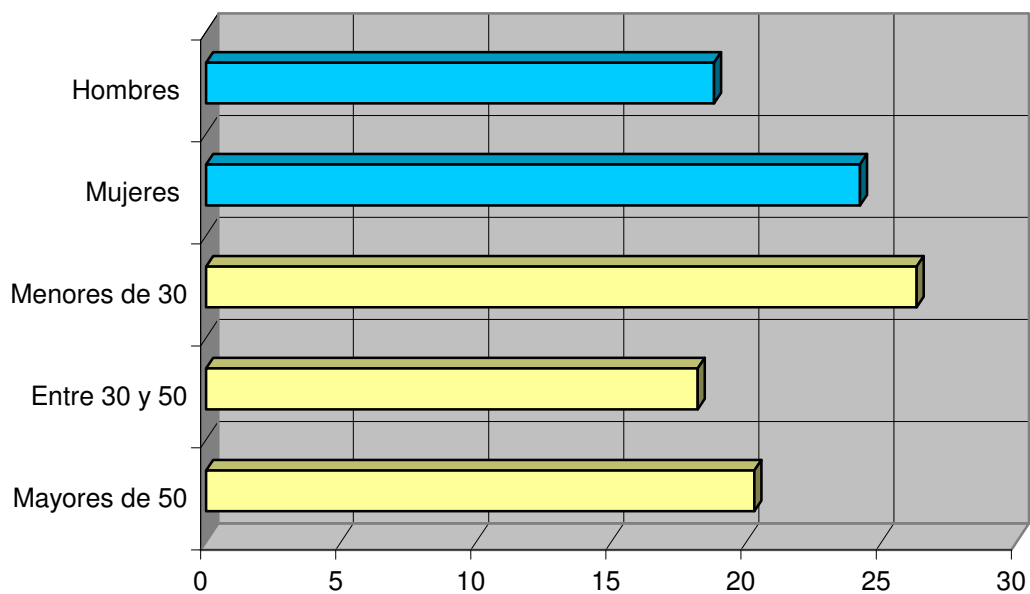
Minutos al día (análisis general)

min / día	desviación
21,2	10,4

Minutos al día (por sexos y edades)

Hombres	Mujeres	Menores de 30	Entre 30 y 50	Mayores de 50
18,8	24,2	26,3	18,2	20,3

Minutos al día (por sexos y edades)



INFORTÉCNICA

REF:son-vistamar01/p/a06

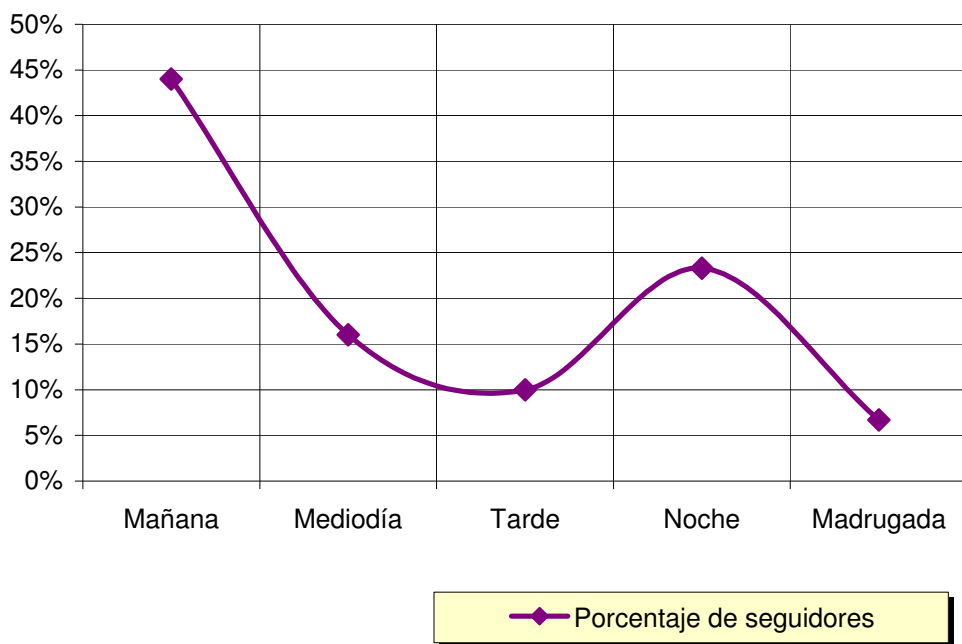
Pregunta - ¿A qué horas sigue habitualmente "Vistamar Radio"?

- A. Mañana (6h - 12h)
- B. Mediodía (12h - 16h)
- C. Tarde (16h - 20h)
- D. Noche (20h - 1h)
- E. Madrugada (1h - 6h)

Actualizado en Abril de 2006.

Análisis general

Respuesta	Porcentaje de seguidores
Mañana	44,0%
Mediodía	16,0%
Tarde	10,0%
Noche	23,3%
Madrugada	6,7%



Nota

Los resultados obtenidos son un reflejo del horario más común de sintonización de la emisora. Lo que no significa que no la sigan fuera del horario más habitual.

INFORTÉCNICA

REF:son-vistamar01/p/a06

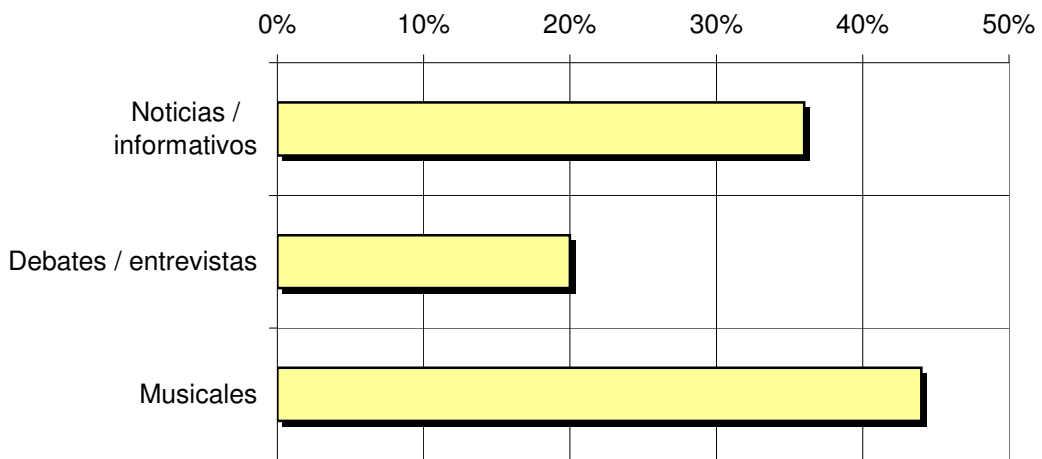
Pregunta - ¿Qué es lo que más le gusta de la programación de esta emisora y de la radio, en general?

- Noticias / informativos
- Debates / entrevistas
- Magazine / variedades
- Musicales
- Concursos
- Deportes / retransmisiones
- Otros programas

Actualizado en Abril de 2006.

Análisis general

Respuestas	Porcentaje de habituales de la emisora
Noticias / informativos	36%
Debates / entrevistas	20%
Musicales	44%



■ Porcentaje de habituales de la emisora